

УТВЕРЖДАЮ  
Директор ГАУ  
«Севастопольский лесхоз»

СОГЛАСОВАНО  
И.О. Директора ГКУ  
«Севастопольское  
лесничество»

СОГЛАСОВАНО  
Начальник Главного управления  
природных ресурсов и экологии  
города Севастополя

Смирнов А.П.

Махибарала В.В.

Самойлов С.Ю.

«02» 10 2018 г.

«02» 10 2018 г.

«02» 10 2018 г.

## ПРОЕКТ УХОДА ЗА ЛЕСАМИ

### 1. Характеристика местоположения лесного участка

- 1.1. Субъект РФ г. Севастополь
- 1.2. Лесничество Севастопольское
- 1.3. Участковое лесничество Терновское
- 1.4. Номер квартала 11
- 1.5. Номер выдела 90
- 1.6. Площадь участка 1,2 га
- 1.7. Категория защитности лесов ценные леса: противозерозийные леса

### 2. Характеристика лесорастительных условий лесного участка

- 2.1. Лесорастительная зона горного Северного Кавказа и горного Крыма
- 2.2. Целевое назначение лесов защитные леса
- 2.3. Рельеф предгорная область Крыма
- 2.4. Почва каменисто-щебённые
- 2.5. Тип леса СГД

### 3. Вид мероприятий

- 3.1. Наименование вида мероприятий по уходу за лесами рубка лесных насаждений.  
Вид рубки - проходная

### 4. Исходная характеристика насаждения до проведения мероприятий по уходу за лесами

- 4.1. Состав древостоя бСкр1Сст3Дп
- 4.2. Возраст, лет 55
- 4.3. Диаметр, см 20
- 4.4. Высота, м 9
- 4.5. Запас, куб.м на 1 га 90
- 4.6. Сомкнутость крон, полнота 0,85

## 5. Характеристика вырубаемой части насаждения

Номер лесного квартала	Номер лесотаксационного выдела	Площадь лесосеки, га	Хозяйство (хвойное, твердолиственное, мягколиственное)	Породы/количество деревьев, шт.	Вырубаемый объем древесины, плотных куб. м.						
					Деловая				дрова	хворост и сучья	всего
					крупная	средняя	мелкая	всего			
Терновское участковое лесничество											
11	90	1,2	хвойное	Скр 44	-	-	-	-	13,71	2,55	16,26
<b>Итого:</b>				44	-	-	-	-	13,71	2,55	16,26

## 6. Основные характеристики мероприятий по уходу за лесами

6.1. Метод рубки ухода	относительно равномерная
6.2. Интенсивность рубки	15%
6.3. Сомкнутость крон, полнота	0,85
6.4. Объем вырубаемой древесины, куб.м	16,26

## 7. Этапы и сроки проведения работ, учета и оценки результатов

- 7.1. Срок проведения работ: с момента заключения договор купли продажи ленных насаждений
- 7.2. Срок камеральных работ: проведены во время отвода лесосеки
- 7.3. Срок учета и оценки результатов: по окончанию работ, но не позднее окончания срока действия договора

## 8. Технология проведения работ

Метод рубок (в соответствии с п.25 Правил ухода за лесами)	относительно равномерная
Ширина пазок, м	не проектируется
Ширина технологических коридоров (волоков), м	не проектируется
Общая площадь под трассы волоков и дорог, га	не проектируется
Подготовительные лесосечные работы	до начала лесосечных работ приземление опасных деревьев в границе 50-ти метровой зоны безопасности
Основные лесосечные работы	<p><b>Валка леса:</b> 1. Очистить вокруг дерева в радиусе 0.7 метра, мешающие работе кустарник и элементы захламленности.                  2. Выбрать направление валки дерева.                  3. Подготовить пути отхода.                  4. Сделать подпил с той стороны в которую намечена валка.                  5. Спилить дерево перпендикулярно его оси в пределах верхнего среза и выше нижней плоскости подпила не менее чем на 2 см.</p> <p>Валку дерева осуществляют не менее двух человек. Вальщик работает бензопилой «Штиль». Лесоруб — валочной вилкой, подталкивая дерево в направлении валки.</p> <p><b>Обрубка сучьев:</b> Обрезка сучьев проводится от комлевой части ствола к его вершине бензопилой «Штиль». Участвуют не мене двух человек</p> <p><b>Раскряжёвка:</b> 1. Провести разметку кряжей</p>

	<p>на сортименты необходимые для реализации.  2. Провести распиловку размеченных кряжей на сортименты.  Раскряжёвка проводится бенгопилой «Штиль», работают не менее 2-х человек  <b>Сортировка:</b> Проводится сортировка и укладка сортимента по размеру и качеству древесины. Сортировка проводится вручную, работает не менее двух человек.  <b>Штабелёвка:</b> Не предусмотрена, учёт древесины будет производиться во время погрузки в кузов автомобиля.  <b>Погрузка и вывозка сортиментов:</b> 1. Установка настила исключая поднятие груза выше груди.  2. Укладка сортиментов в кузов, минимизируя пустые пространства между сортиментами.  3. Закрепить груз в кузове автомобиля.  Погрузка проводится вручную, вывозится древесина на автомобиле «Урал»</p>
<p>Заключительные лесосечные работы</p>	<p><b>Способ очистки лесосеки:</b> очистка лесосеки проводится вручную, путём складирования порубочных остатков в кучи и сжигание их в не пожароопасный период.</p>

**9. Проектируемая характеристика насаждения после проведения мероприятий по уходу за лесами**

9.1. Состав древостоя	5Скр1Сст4Дп
9.2. Возраст, лет	55
9.3. Диаметр, см	20
9.4. Высота, м	9
9.5. Запас, куб.м на 1 га	78
9.6. Сомкнутость крон, полнота	0,7

Проект составил:

начальник отдела л/х

ГАУ «Севастопольский лесхоз»

(должность)

« 10 » 03 20 18 г.

  
(подпись)

Савицкий В.С.

(Ф.И.О.)

Проект проверил:

(должность)

« \_\_\_\_\_ » 20 \_\_\_\_\_ г.

  
(подпись)

Курмас С.В.

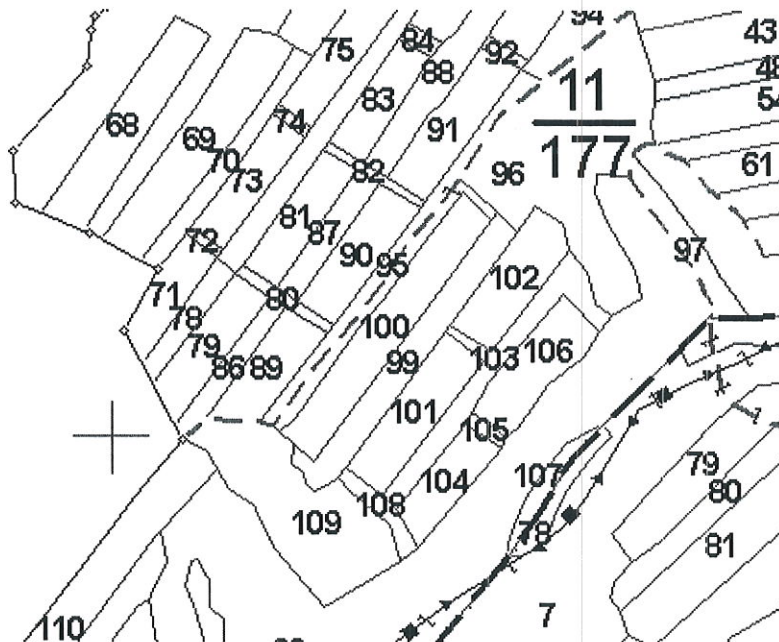
(Ф.И.О.)

Приложение № 1  
к проекту ухода за лесами  
от « 10 » 09 2011 г.

**Схема размещения проектируемого участка по уходу за лесами**  
Масштаб 1:10000

Экспликация:

Номера точек	Румбы	Координаты	Длина, м
0-1	св		950
1-2	сз58		60
2-3	св32		195
3-4	юв57		60
4-1	юз39		195



Условные обозначения:

Границы лесосеки

Уход за лесами – форма рубки- выборочная, вид рубки – проходная

Накладку произвел И.И.И. 021  
(должность)

[Signature]  
(подпись)

Савицкий В.С.  
(Ф.И.О.)

« 10 » 09 20 11 г.