

УТВЕРЖДАЮ
Директор ГАУ
«Севастопольский лесхоз»

Смирнов А.П.
«08» 10 2018 г.

СОГЛАСОВАНО
И.О. Директора ГКУ
«Севастопольское
лесничество»

Махибарда В.В.
«08» 10 2018 г.

СОГЛАСОВАНО
Начальник Главного управления
природных ресурсов и экологии
города Севастополя

Самойлов С.Ю.
«08» 10 2018 г.

ПРОЕКТ УХОДА ЗА ЛЕСАМИ

1. Характеристика местоположения лесного участка

- 1.1. Субъект РФ г. Севастополь
- 1.2. Лесничество Севастопольское
- 1.3. Участковое лесничество Терновское
- 1.4. Номер квартала 11
- 1.5. Номер выдела 89
- 1.6. Площадь участка 1,0 га
- 1.7. Категория защитности лесов ценные леса: противозерозийные леса

2. Характеристика лесорастительных условий лесного участка

- 2.1. Лесорастительная зона горного Северного Кавказа и горного Крыма
- 2.2. Целевое назначение лесов защитные леса
- 2.3. Рельеф предгорная область Крыма
- 2.4. Почва каменисто-щебённые
- 2.5. Тип леса С1ГД

3. Вид мероприятий

- 3.1. Наименование вида мероприятий по уходу за лесами рубка лесных насаждений.
Вид рубки – проходная.

4. Исходная характеристика насаждения до проведения мероприятий по уходу за лесами

- 4.1. Состав древостоя 7Скр3Со
- 4.2. Возраст, лет 55
- 4.3. Диаметр, см 24
- 4.4. Высота, м 12
- 4.5. Запас, куб.м на 1 га 200
- 4.6. Сомкнутость крон, полнота 0,85

5. Характеристика вырубаемой части насаждения

Номер лесного квартала	Номер лесотаксационного выдела	Площадь лесосеки, га	Хозяйство (хвойное, твердолиственное, мягколиственное)	Породы/количество деревьев, шт.	Вырубаемый объем древесины, плотных куб. м.						
					Деловая				дрова	хворост и сучья	всего
					крупная	средняя	мелкая	всего			
Терновское участковое лесничество											
11	89	1,0	хвойное	Скр 67	-	-	-	-	18,15	3,39	21,54
Итого:					-	-	-	-	18,15	3,39	21,54

6. Основные характеристики мероприятий по уходу за лесами

6.1. Метод рубки ухода	относительно равномерная
6.2. Интенсивность рубки	10,8%
6.3. Сомкнутость крон, полнота	0,85
6.4. Объем вырубаемой древесины, куб.м	21,54

7. Этапы и сроки проведения работ, учета и оценки результатов

- 7.1. Срок проведения работ: с момента заключения договор купли продажи ленных насаждений
- 7.2. Срок камеральных работ: проведены во время отвода лесосеки
- 7.3. Срок учета и оценки результатов: по окончанию работ, но не позднее окончания срока действия договора

8. Технология проведения работ

Метод рубок (в соответствии с п.25 Правил ухода за лесами)	относительно равномерная
Ширина пасек, м	не проектируется
Ширина технологических коридоров (волоков), м	не проектируется
Общая площадь под трассы волоков и дорог, га	не проектируется
Подготовительные лесосечные работы	до начала лесосечных работ приземление опасных деревьев в границе 50-ти метровой зоны безопасности
Основные лесосечные работы	<p>Валка леса: 1. Очистить вокруг дерева в радиусе 0.7 метра, мешающие работе кустарник и элементы захламленности. 2. Выбрать направление валки дерева. 3. Подготовить пути отхода. 4. Сделать подпил с той стороны в которую намечена валка. 5. Спилить дерево перпендикулярно его оси в пределах верхнего среза и выше нижней плоскости подпила не менее чем на 2 см.</p> <p>Валку дерева осуществляют не менее двух человек. Вальщик работает бензопилой «Штиль». Лесоруб — валочной вилкой, подгалкивая дерево в направлении валки.</p> <p>Обрубка сучьев: Обрезка сучьев проводится от комлевой части ствола к его вершине бензопилой «Штиль». Участвуют не мене двух человек</p> <p>Раскряжёвка: 1. Провести разметку кряжей</p>

	<p>на сортименты необходимые для реализации. 2. Провести распиловку размеченных кряжей на сортименты. Раскряжёвка проводится бенгопилой «Штиль», работают не менее 2-х человек Сортировка: Проводится сортировка и укладка сортимента по размеру и качеству древесины. Сортировка проводится вручную, работает не менее двух человек. Штабелёвка: Не предусмотрена, учёт древесины будет производиться во время погрузки в кузов автомобиля. Погрузка и вывозка сортиментов: 1. Установка настила исключаяющая поднятие груза выше груди. 2. Укладка сортиментов в кузов, минимизируя пустые пространства между сортиментами. 3. Закрепить груз в кузове автомобиля. Погрузка проводится вручную, вывозится древесина на автомобиле «Урал»</p>
<p>Заключительные лесосечные работы</p>	<p>Способ очистки лесосеки: очистка лесосеки проводится вручную, путём складирования порубочных остатков в кучи и сжигание их в не пожароопасный период.</p>

9. Проектируемая характеристика насаждения после проведения мероприятий по уходу за лесами

9.1. Состав древостоя	7Скр3Со
9.2. Возраст, лет	55
9.3. Диаметр, см	24
9.4. Высота, м	12
9.5. Запас, куб.м на 1 га	178
9.6. Сомкнутость крон, полнота	0,8

Проект составил:

начальник отдела л/х

ГАУ «Севастопольский лесхоз»

(должность)

« 10 » 09 2018 г.


(подпись)

Савицкий В.С.

(Ф.И.О.)

Проект проверил:

(должность)

« » 20 г.


(подпись)

Курнос С.В.

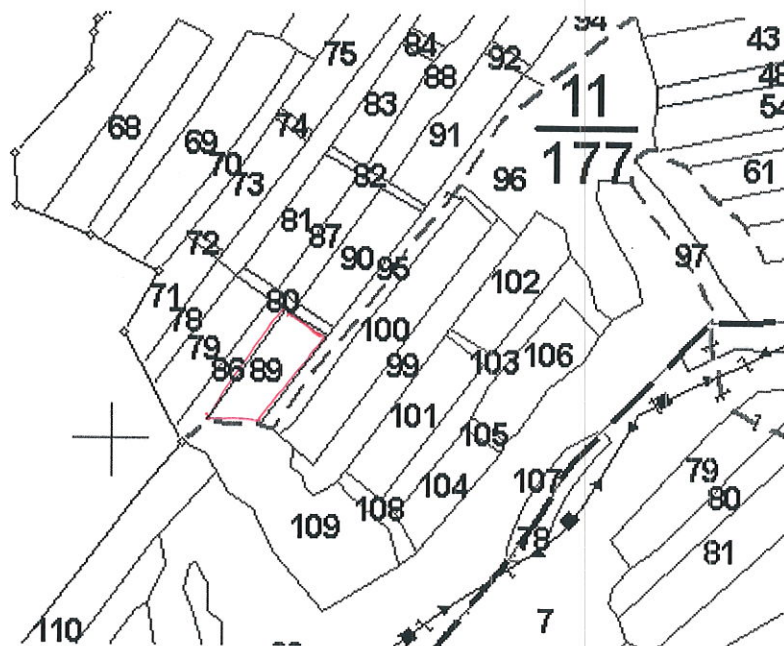
(Ф.И.О.)

Приложение № 1
к проекту ухода за лесами
от « 10 » 09 2018 г.

Схема размещения проектируемого участка по уходу за лесами
Масштаб 1:10000

Экспликация:

Номера точек	Румбы	Координаты	Длина, м
0-1	св		780
1-2	сз89		60
2-3	св33		190
3-4	юв63		60
4-1	юз33		150



Условные обозначения:

— Границы лесосеки

Уход за лесами – форма рубки- выборочная, вид рубки – проходная

Накладку произвел н.с. огу.
(должность)

[Signature]
(подпись)

Савицкий П.С.
(Ф.И.О.)

« 10 » 09 2018 г.