

УТВЕРЖДАЮ
Директор ГАУ
«Севастопольский лесхоз»

Смирнов А.П.
« 04 » / 10 / 2018 г.

СОГЛАСОВАНО
И.О. Директора ГКУ
«Севастопольское
лесничество»

Махибарда В.В.
« 04 » / 10 / 2018 г.

СОГЛАСОВАНО
Начальник Главного управления
природных ресурсов и экологии
города Севастополя

Самойлов С.Ю.
« 04 » / 10 / 2018 г.

ПРОЕКТ УХОДА ЗА ЛЕСАМИ

1. Характеристика местоположения лесного участка

- 1.1. Субъект РФ г. Севастополь
- 1.2. Лесничество Севастопольское
- 1.3. Участковое лесничество Терновское
- 1.4. Номер квартала 11
- 1.5. Номер выдела 83
- 1.6. Площадь участка 0,9 га
- 1.7. Категория защитности лесов ценные леса: противозэрозийные леса

2. Характеристика лесорастительных условий лесного участка

- 2.1. Лесорастительная зона горного Северного Кавказа и горного Крыма
- 2.2. Целевое назначение лесов защитные леса
- 2.3. Рельеф предгорная область Крыма
- 2.4. Почва каменисто-щебённые
- 2.5. Тип леса С1ГД

3. Вид мероприятий

- 3.1. Наименование вида мероприятий по уходу за лесами рубка лесных насаждений.
Вид рубки – проходная.

4. Исходная характеристика насаждения до проведения мероприятий по уходу за лесами

- 4.1. Состав древостоя 10Скр
- 4.2. Возраст, лет 55
- 4.3. Диаметр, см 24
- 4.4. Высота, м 10
- 4.5. Запас, куб.м на 1 га 200
- 4.6. Сомкнутость крон, полнота 0,9

5. Характеристика вырубаемой части насаждения

| Номер лесного квартала | Номер лесотаксационного выдела | Площадь лесосеки, га | Хозяйство (хвойное, твердолиственное, мягколиственное) | Породы/количество деревьев, шт. | Вырубаемый объем древесины, плотных куб. м. | | | | | | |
|-----------------------------------|--------------------------------|----------------------|--|---------------------------------|---|---------|--------|-------|-------|-----------------|-------|
| | | | | | Деловая | | | | дрова | хворост и сучья | всего |
| | | | | | крупная | средняя | мелкая | всего | | | |
| Терновское участковое лесничество | | | | | | | | | | | |
| 11 | 83 | 1,3 | хвойное | Скр 63 | - | - | - | - | 15,64 | 2,94 | 18,56 |
| Итого: | | | | 63 | - | - | - | - | 15,64 | 2,94 | 18,56 |

6. Основные характеристики мероприятий по уходу за лесами

| | |
|--|--------------------------|
| 6.1. Метод рубки ухода | относительно равномерная |
| 6.2. Интенсивность рубки | 10,3% |
| 6.3. Сомкнутость крон, полнота | 0,9 |
| 6.4. Объем вырубаемой древесины, куб.м | 18,56 |

7. Этапы и сроки проведения работ, учета и оценки результатов

- 7.1. Срок проведения работ: с момента заключения договор купли продажи ленных насаждений
- 7.2. Срок камеральных работ: проведены во время отвода лесосеки
- 7.3. Срок учета и оценки результатов: по окончанию работ, но не позднее окончания срока действия договора

8. Технология проведения работ

| | |
|--|---|
| Метод рубок (в соответствии с п.25 Правил ухода за лесами) | относительно равномерная |
| Ширина пазек, м | не проектируется |
| Ширина технологических коридоров (волоков), м | не проектируется |
| Общая площадь под трассы волоков и дорог, га | не проектируется |
| Подготовительные лесосечные работы | до начала лесосечных работ приземление опасных деревьев в границе 50-ти метровой зоны безопасности |
| Основные лесосечные работы | <p>Валка леса: 1. Очистить вокруг дерева в радиусе 0.7 метра, мешающие работе кустарник и элементы захламленности. 2. Выбрать направление валки дерева. 3. Подготовить пути отхода. 4. Сделать подпил с той стороны в которую намечена валка. 5. Спилить дерево перпендикулярно его оси в пределах верхнего среза и выше нижней плоскости подпила не менее чем на 2 см.</p> <p>Валку дерева осуществляют не менее двух человек. Вальщик работает бензопилой «Штиль». Лесоруб — валочной вилкой, подталкивая дерево в направлении валки.</p> <p>Обрубка сучьев: Обрезка сучьев проводится от комлевой части ствола к его вершине бензопилой «Штиль». Участвуют не мене двух человек</p> <p>Раскряжёвка: 1. Провести разметку кряжей</p> |

| | |
|---|---|
| | <p>на сортименты необходимые для реализации. 2. Провести распиловку размеченных кряжей на сортименты. Раскряжёвка проводится бенгопилой «Штиль», работают не менее 2-х человек Сортировка: Проводится сортировка и укладка сортимента по размеру и качеству древесины. Сортировка проводится вручную, работает не менее двух человек. Штабелёвка: Не предусмотрена, учёт древесины будет производиться во время погрузки в кузов автомобиля. Погрузка и вывозка сортиментов: 1. Установка настила исключая поднятие груза выше груди. 2. Укладка сортиментов в кузов, минимизируя пустые пространства между сортиментами. 3. Закрепить груз в кузове автомобиля. Погрузка проводится вручную, вывозится древесина на автомобиле «Урал»</p> |
| <p>Заключительные лесосечные работы</p> | <p>Способ очистки лесосеки: очистка лесосеки проводится вручную, путём складирования порубочных остатков в кучи и сжигание их в не пожароопасный период.</p> |

9. Проектируемая характеристика насаждения после проведения мероприятий по уходу за лесами

| | |
|--------------------------------|-------|
| 9.1. Состав древостоя | 10Скр |
| 9.2. Возраст, лет | 55 |
| 9.3. Диаметр, см | 24 |
| 9.4 Высота, м | 10 |
| 9.5. Запас, куб.м на 1 га | 179 |
| 9.6. Сомкнутость крон, полнота | 0,8 |

Проект составил:

начальник отдела л/х

ГАУ «Севастопольский лесхоз»

(должность)

« 10 » 05 2018 г.


(подпись)

Савицкий В.С.

(Ф.И.О.)

Проект проверил:

(должность)

« » 20 г.


(подпись)

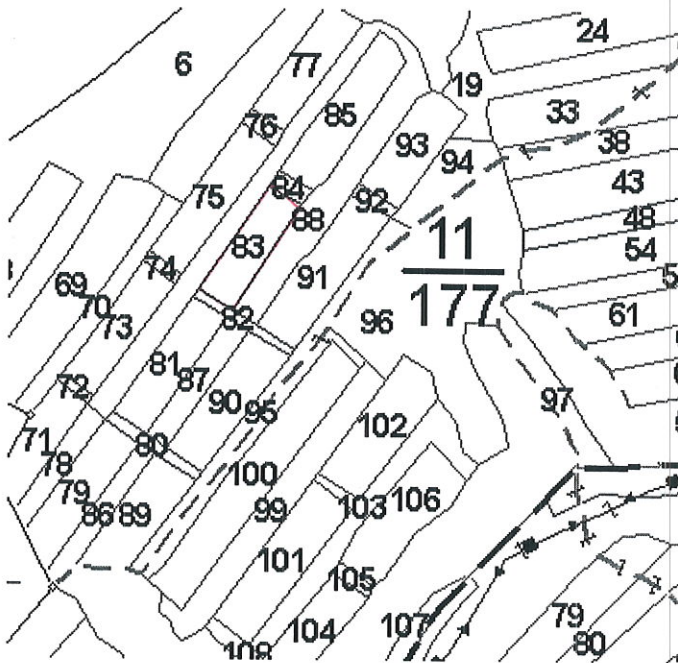
Курнас С.В.
(Ф.И.О.)

Приложение № 1
к проекту ухода за лесами
от «10» 05 2018 г.

Схема размещения проектируемого участка по уходу за лесами
Масштаб 1:10000

Экспликация:

| Номера точек | Румбы | Координаты | Длина, м |
|--------------|-------|------------|----------|
| 0-1 | св | | 1110 |
| 1-2 | сз63 | | 50 |
| 2-3 | св29 | | 170 |
| 3-4 | юв60 | | 50 |
| 4-1 | юз32 | | 170 |



Условные обозначения:

— Границы лесосеки

Уход за лесами – форма рубки- выборочная, вид рубки – проходная

Накладку произвел М.А. Овч.

(должность)

[Signature]
(подпись)

Савин В.

(Ф.И.О.)

«10» 05 2018 г.