


УТВЕРЖДАЮ  
Директор ГАУ  
«Севастопольский лесхоз»

  
Смирнов А.П.  
«02» 10 2018 г.

СОГЛАСОВАНО  
И.О. Директора ГКУ  
«Севастопольское  
лесничество»

  
Махибарара В.В.  
«02» 10 2018 г.

СОГЛАСОВАНО  
Начальник Главного управления  
природных ресурсов и экологии  
города Севастополя

  
Самойлов С.Ю.  
«02» 10 2018 г.

## ПРОЕКТ УХОДА ЗА ЛЕСАМИ

### 1. Характеристика местоположения лесного участка

- 1.1. Субъект РФ г. Севастополь  
1.2. Лесничество Севастопольское  
1.3. Участковое лесничество Терновское  
1.4. Номер квартала 11  
1.5. Номер выдела 77  
1.6. Площадь участка 1,0 га  
1.7. Категория защитности лесов ценные леса: противозерозийные леса

### 2. Характеристика лесорастительных условий лесного участка

- 2.1. Лесорастительная зона горного Северного Кавказа и горного Крыма  
2.2. Целевое назначение лесов защитные леса  
2.3. Рельеф предгорная область Крыма  
2.4. Почва каменисто-щебённые  
2.5. Тип леса С1ГД

### 3. Вид мероприятий

- 3.1. Наименование вида мероприятий по уходу за лесами рубка лесных насаждений.  
Вид рубки - проходная

### 4. Исходная характеристика насаждения до проведения мероприятий по уходу за лесами

- 4.1. Состав древостоя 10Скр  
4.2. Возраст, лет 55  
4.3. Диаметр, см 24  
4.4. Высота, м 11  
4.5. Запас, куб.м на 1 га 210  
4.6. Сомкнутость крон, полнота 0,9

## 5. Характеристика вырубаемой части насаждения

Номер лесного квартала	Номер лесотаксационного выдела	Площадь лесосеки, га	Хозяйство (хвойное, твердолиственное, мягколиственное)	Породы/ количество деревьев, шт.	Вырубаемый объем древесины, плотных куб. м.						
					Деловая				дрова	хворост и сучья	всего
					крупная	средняя	мелкая	всего			
Терновское участковое лесничество											
11	77	1,0	хвойное	Скр 66	-	-	-	-	15,79	3,02	18,81
<b>Итого:</b>				66	-	-	-	-	15,79	3,02	18,81

## 6. Основные характеристики мероприятий по уходу за лесами

- 6.1. Метод рубки ухода \_\_\_\_\_ относительно равномерная
- 6.2. Интенсивность рубки \_\_\_\_\_ 9%
- 6.3. Сомкнутость крон, полнота \_\_\_\_\_ 0,9
- 6.4. Объем вырубаемой древесины, куб.м \_\_\_\_\_ 18,81

## 7. Этапы и сроки проведения работ, учета и оценки результатов

- 7.1. Срок проведения работ: с момента заключения договор купли продажи ленных насаждений
- 7.2. Срок камеральных работ: проведены во время отвода лесосеки
- 7.3. Срок учета и оценки результатов: по окончанию работ, но не позднее окончания срока действия договора

## 8. Технология проведения работ

Метод рубок (в соответствии с п.25 Правил ухода за лесами)	относительно равномерная
Ширина пасек, м	не проектируется
Ширина технологических коридоров (волоков), м	не проектируется
Общая площадь под трассы волоков и дорог, га	не проектируется
Подготовительные лесосечные работы	до начала лесосечных работ приземление опасных деревьев в границе 50-ти метровой зоны безопасности
Основные лесосечные работы	<p><b>Валка леса:</b> 1. Очистить вокруг дерева в радиусе 0.7 метра, мешающие работе кустарник и элементы захламленности.                  2. Выбрать направление валки дерева.                  3. Подготовить пути отхода.                  4. Сделать подпил с той стороны в которую намечена валка.                  5. Спилить дерево перпендикулярно его оси в пределах верхнего среза и выше нижней плоскости подпила не менее чем на 2 см.</p> <p>Валку дерева осуществляют не менее двух человек. Вальщик работает бензопилой «Штиль». Лесоруб — валочной вилкой, подталкивая дерево в направлении валки.</p> <p><b>Обрубка сучьев:</b> Обрезка сучьев проводится от комлевой части ствола к его вершине бензопилой «Штиль». Участвуют не мене двух человек</p>

	<p><b>Раскряжёвка:</b> 1. Провести разметку кряжей на сортименты необходимые для реализации. 2. Провести распиловку размеченных кряжей на сортименты.</p> <p>Раскряжёвка проводится бенгопилой «Штиль», работают не менее 2-х человек</p> <p><b>Сортировка:</b> Проводится сортировка и укладка сортимента по размеру и качеству древесины. Сортировка проводится вручную, работает не менее двух человек.</p> <p><b>Штабелёвка:</b> Не предусмотрена, учёт древесины будет производиться во время погрузки в кузов автомобиля.</p> <p><b>Погрузка и вывозка сортиментов:</b> 1. Установка настила исключая поднятие груза выше груди. 2. Укладка сортиментов в кузов, минимизируя пустые пространства между сортиментами. 3. Закрепить груз в кузове автомобиля.</p> <p>Погрузка проводится вручную, вывозится древесина на автомобиле «Урал»</p>
Заключительные лесосечные работы	<p><b>Способ очистки лесосеки:</b> очистка лесосеки проводится вручную, путём складирования порубочных остатков в кучи и сжигание их в не пожароопасный период.</p>

### 9. Проектируемая характеристика насаждения после проведения мероприятий по уходу за лесами

9.1. Состав древостоя	10Скр	_____
9.2. Возраст, лет	55	_____
9.3. Диаметр, см	24	_____
9.4 Высота, м	11	_____
9.5. Запас, куб.м на 1 га	191	_____
9.6. Сомкнутость крон, полнота	0,8	_____


Проект составил:

начальник отдела л/х

ГАУ «Севастопольский лесхоз»

(должность)

« 10 » 09 20 18 г.

  
(подпись)

Савицкий В.С.

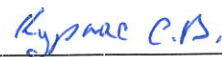
(Ф.И.О.)

Проект проверил:

(должность)

« \_\_\_\_\_ » 20 \_\_\_\_\_ г.

  
(подпись)



(Ф.И.О.)

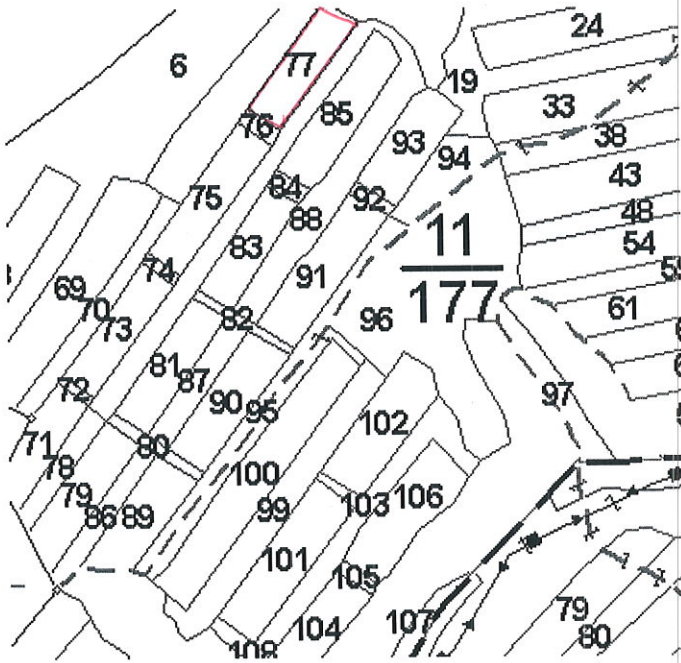


Приложение № 1  
к проекту ухода за лесами  
от «10» 09 2018 г.

**Схема размещения проектируемого участка по уходу за лесами**  
Масштаб 1:10000

Экспликация:

Номера точек	Румбы	Координаты	Длина, м
0-1	св		1320
1-2	сз24		50
2-3	св27		190
3-4	юв60		50
4-1	юз40		190



Условные обозначения:

— Границы лесосеки

Уход за лесами – форма рубки- выборочная, вид рубки – проходная

Накладку произвел Иванов И.И.

(должность)

[Signature]  
(подпись)

Соловьев В.В.  
(Ф.И.О.)

« 10 » 09 20 18 г.