

УТВЕРЖДАЮ
Директор ГАУ
«Севастопольский лесхоз»

Смирнов А.П.
« 02 » 10 2018 г.

СОГЛАСОВАНО
И.О. Директора ГКУ
«Севастопольское
лесничество»

Махибарада В.В.
« 02 » 10 2018 г.

СОГЛАСОВАНО
Начальник Главного управления
природных ресурсов и экологии
города Севастополя

Самойлов С.Ю.
« 02 » 10 2018 г.

ПРОЕКТ УХОДА ЗА ЛЕСАМИ

1. Характеристика местоположения лесного участка

- 1.1. Субъект РФ г. Севастополь
- 1.2. Лесничество Севастопольское
- 1.3. Участковое лесничество Севастопольское
- 1.4. Номер квартала 8
- 1.5. Номер выдела 11
- 1.6. Площадь участка 0,6 га
- 1.7. Категория защитности лесов ценные леса: противозерозийные леса

2. Характеристика лесорастительных условий лесного участка

- 2.1. Лесорастительная зона горного Северного Кавказа и горного Крыма
- 2.2. Целевое назначение лесов защитные леса
- 2.3. Рельеф предгорная область Крыма
- 2.4. Почва каменисто-щебённые
- 2.5. Тип леса ВОДПМ

3. Вид мероприятий

- 3.1. Наименование вида мероприятий по уходу за лесами рубка лесных насаждений.
Вид рубки – прореживание.

4. Исходная характеристика насаждения до проведения мероприятий по уходу за лесами

- 4.1. Состав древостоя 10Скр
- 4.2. Возраст, лет 39
- 4.3. Диаметр, см 10
- 4.4. Высота, м 6
- 4.5. Запас, куб.м на 1 га 75
- 4.6. Сомкнутость крон, полнота 0,75

5. Характеристика вырубаемой части насаждения

Номер лесного квартала	Номер лесотаксационного выдела	Площадь лесосеки, га	Хозяйство (хвойное, твердолиственное, мягколиственное)	Породы/количество деревьев, шт.	Вырубаемый объем древесины, плотных куб. м.							
					Деловая				дрова	хворост и сучья	всего	
					крупная	средняя	мелкая	всего				
Севастопольское участковое лесничество												
8	11	0,6	хвойное	Скр 67	-	-	-	-	3,13	0,65	3,78	
Итого:					-	-	-	-	3,13	0,65	3,78	

6. Основные характеристики мероприятий по уходу за лесами

6.1. Метод рубки ухода	относительно равномерная
6.2. Интенсивность рубки	8,4%
6.3. Сомкнутость крон, полнота	0,75
6.4. Объем вырубаемой древесины, куб.м	3,78

7. Этапы и сроки проведения работ, учета и оценки результатов

- 7.1. Срок проведения работ: с момента заключения договор купли продажи ленных насаждений
- 7.2. Срок камеральных работ: проведены во время отвода лесосеки
- 7.3. Срок учета и оценки результатов: по окончанию работ, но не позднее окончания срока действия договора

8. Технология проведения работ

Метод рубок (в соответствии с п.25 Правил ухода за лесами)	относительно равномерная
Ширина пазов, м	не проектируется
Ширина технологических коридоров (волоков), м	не проектируется
Общая площадь под трассы волоков и дорог, га	не проектируется
Подготовительные лесосечные работы	до начала лесосечных работ приземление опасных деревьев в границе 50-ти метровой зоны безопасности
Основные лесосечные работы	<p>Валка леса: 1. Очистить вокруг дерева в радиусе 0.7 метра, мешающие работе кустарник и элементы захламленности. 2. Выбрать направление валки дерева. 3. Подготовить пути отхода. 4. Сделать подпил с той стороны в которую намечена валка. 5. Спилить дерево перпендикулярно его оси в пределах верхнего среза и выше нижней плоскости подпила не менее чем на 2 см.</p> <p>Валку дерева осуществляют не менее двух человек. Вальщик работает бензопилой «Штиль». Лесоруб — валочной вилкой, подталкивая дерево в направлении валки.</p> <p>Обрубка сучьев: Обрезка сучьев проводится от комлевой части ствола к его вершине бензопилой «Штиль». Участвуют не мене двух человек</p> <p>Раскряжэвка: 1. Провести разметку кряжей</p>

	<p>на сортименты необходимые для реализации. 2. Провести распиловку размеченных кряжей на сортименты. Раскряжéвка проводится бенгопилой «Штиль», работают не менее 2-х человек Сортировка: Проводится сортировка и укладка сортимента по размеру и качеству древесины. Сортировка проводится вручную, работает не менее двух человек. Штабелёвка: Не предусмотрена, учёт древесины будет производиться во время погрузки в кузов автомобиля. Погрузка и вывозка сортиментов: 1. Установка настила исключаяющая поднятие груза выше груди. 2. Укладка сортиментов в кузов, минимизируя пустые пространства между сортиментами. 3. Закрепить груз в кузове автомобиля. Погрузка проводится вручную, вывозится древесина на автомобиле «Урал»</p>
<p>Заключительные лесосечные работы</p>	<p>Способ очистки лесосеки: очистка лесосеки проводится вручную, путём складирования порубочных остатков в кучи и сжигание их в не пожароопасный период.</p>

9. Проектируемая характеристика насаждения после проведения мероприятий по уходу за лесами

9.1. Состав древостоя	10Скр
9.2. Возраст, лет	38
9.3. Диаметр, см	10
9.4 Высота, м	6
9.5. Запас, куб.м на 1 га	69
9.6. Сомкнутость крон, полнота	0,7

Проект составил:

начальник отдела л/х
ГАУ «Севастопольский лесхоз»

(должность)

« 10 » 09 2018 г.


(подпись)

Савицкий В.С.
(Ф.И.О.)

Проект проверил:

(должность)

« ____ » 20 ____ г.


(подпись)

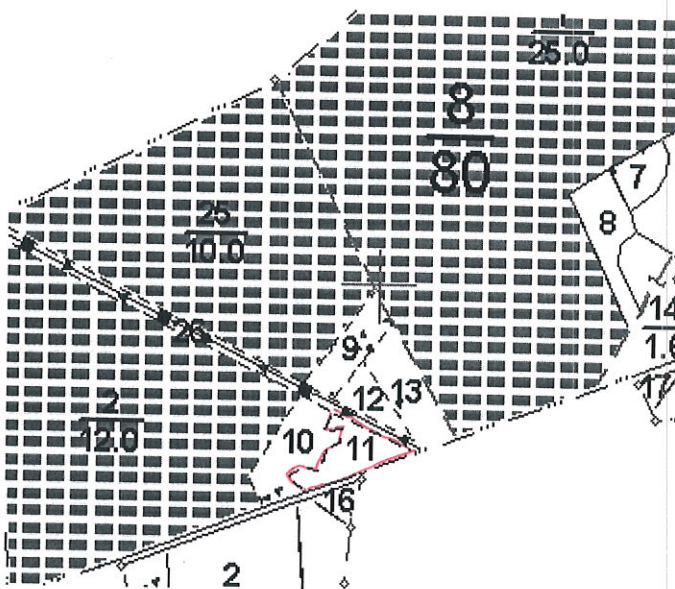
Курное С.В.
(Ф.И.О.)

Приложение № 1
к проекту ухода за лесами
от « 10 » 09 2018 г.

Схема размещения проектируемого участка по уходу за лесами
Масштаб 1:10000

Экспликация:

Номера точек	Румбы	Координаты	Длина, м
0-1	сз39		30
1-2	св62		25
2-3	юв66		20
3-4	св59		10
4-5	св13		30
5-6	св71		20
6-7	св12		20
7-8	юз88		25
8-9	св33		30
9-10	юв63		110



Условные обозначения:

— Границы лесосеки

Уход за лесами – форма рубки- выборочная, вид рубки – прореживание

Накладку произвел докл. осы
(должность)

[Signature]
(подпись)

Сидоркин Р.С.
(Ф.И.О.)

« 10 » 09 2018 г.