

УТВЕРЖДАЮ  
Директор ГАУ  
«Севастопольский лесхоз»



СОГЛАСОВАНО  
И.О. Директора ГКУ  
«Севастопольское  
лесничество»



СОГЛАСОВАНО  
Начальник Главного управления  
природных ресурсов и экологии  
города Севастополя



## ПРОЕКТ УХОДА ЗА ЛЕСАМИ

### 1. Характеристика местоположения лесного участка

- 1.1. Субъект РФ г. Севастополь
- 1.2. Лесничество Севастопольское
- 1.3. Участковое лесничество Севастопольское
- 1.4. Номер квартала 1
- 1.5. Номер выдела 4
- 1.6. Площадь участка 1,7 га
- 1.7. Категория защитности лесов ценные леса: противозерозийные леса

### 2. Характеристика лесорастительных условий лесного участка

- 2.1. Лесорастительная зона горного Северного Кавказа и горного Крыма
- 2.2. Целевое назначение лесов защитные леса
- 2.3. Рельеф предгорная область Крыма
- 2.4. Почва каменисто-щебённые
- 2.5. Тип леса С1ГД

### 3. Вид мероприятий

- 3.1. Наименование вида мероприятий по уходу за лесами рубка лесных насаждений - прореживание

### 4. Исходная характеристика насаждения до проведения мероприятий по уходу за лесами

- 4.1. Состав древостоя 5Скр3Сст2Кпв
- 4.2. Возраст, лет 45
- 4.3. Диаметр, см 14
- 4.4. Высота, м 8
- 4.5. Запас, куб.м на 1 га 75
- 4.6. Сомкнутость крон, полнота 0,75

## 5. Характеристика вырубаемой части насаждения

Номер лесного квартала	Номер лесотаксационного выдела	Площадь лесосеки, га	Хозяйство (хвойное, твердолиственное, мягколиственное)	Породы/ количество деревьев, шт.	Вырубаемый объем древесины, плотных куб. м.							
					Деловая				дрова	хворост и сучья	всего	
					крупная	средняя	мелкая	всего				
Севастопольское участковое лесничество												
1	4	1,7	хвойное	Скр 88	-	-	-	-	5,83	1,38	7,21	
<b>Итого:</b>					88	-	-	-	-	5,83	1,38	7,21

## 6. Основные характеристики мероприятий по уходу за лесами

- 6.1. Метод рубки ухода \_\_\_\_\_ относительно равномерная
- 6.2. Интенсивность рубки \_\_\_\_\_ 6%
- 6.3. Сомкнутость крон, полнота \_\_\_\_\_ 0,8
- 6.4. Объем вырубаемой древесины, куб.м \_\_\_\_\_ 7,21

## 7. Этапы и сроки проведения работ, учета и оценки результатов

- 7.1. Срок проведения работ: с момента заключения договор купли продажи ленных насаждений
- 7.2. Срок камеральных работ: проведены во время отвода лесосеки
- 7.3. Срок учета и оценки результатов: по окончанию работ, но не позднее окончания срока действия договора

## 8. Технология проведения работ

Метод рубок (в соответствии с п.25 Правил ухода за лесами)	относительно равномерная
Ширина пазов, м	не проектируется
Ширина технологических коридоров (волоков), м	не проектируется
Общая площадь под трассы волоков и дорог, га	не проектируется
Подготовительные лесосечные работы	до начала лесосечных работ приземление опасных деревьев в границе 50-ти метровой зоны безопасности
Основные лесосечные работы	<p><b>Валка леса:</b> 1. Очистить вокруг дерева в радиусе 0.7 метра, мешающие работе кустарник и элементы захламленности.                  2. Выбрать направление валки дерева.                  3. Подготовить пути отхода.                  4. Сделать подпил с той стороны в которую намечена валка.                  5. Спилить дерево перпендикулярно его оси в пределах верхнего среза и выше нижней плоскости подпила не менее чем на 2 см.</p> <p>Валку дерева осуществляют не менее двух человек. Вальщик работает бензопилой «Штиль». Лесоруб — валочной вилкой, подталкивая дерево в направлении валки.</p> <p><b>Обрубка сучьев:</b> Обрезка сучьев проводится от комлевой части ствола к его вершине бензопилой «Штиль». Участвуют не мене двух человек</p>

	<p><b>Раскряжёвка:</b> 1. Провести разметку кряжей на сортименты необходимые для реализации. 2. Провести распиловку размеченных кряжей на сортименты.</p> <p>Раскряжёвка проводится бенгопилой «Штиль», работают не менее 2-х человек</p> <p><b>Сортировка:</b> Проводится сортировка и укладка сортимента по размеру и качеству древесины. Сортировка проводится вручную, работает не менее двух человек.</p> <p><b>Штабелёвка:</b> Не предусмотрена, учёт древесины будет производиться во время погрузки в кузов автомобиля.</p> <p><b>Погрузка и вывозка сортиментов:</b> 1. Установка настила исключаяющая поднятие груза выше груди. 2. Укладка сортиментов в кузов, минимизируя пустые пространства между сортиментами. 3. Закрепить груз в кузове автомобиля.</p> <p>Погрузка проводится вручную, вывозится древесина на автомобиле «Урал»</p>
Заклучительные лесосечные работы	<p><b>Способ очистки лесосеки:</b> очистка лесосеки проводится вручную, путём складирования порубочных остатков в кучи и сжигание их в не пожароопасный период.</p>

**9. Проектируемая характеристика насаждения после проведения мероприятий по уходу за лесами**

9.1. Состав древостоя	5Скр3Сст2Кпв
9.2. Возраст, лет	45
9.3. Диаметр, см	14
9.4 Высота, м	8
9.5. Запас, куб.м на 1 га	70
9.6. Сомкнутость крон, полнота	0,7

Проект составил:

начальник отдела л/х  
ГАУ «Севастопольский лесхоз»  
(должность)

« 10 » 09 20 18 г.

  
(подпись)

Савицкий В.С.  
(Ф.И.О.)

Проект проверил:

(должность)  
«    »                    20    г.

  
(подпись)

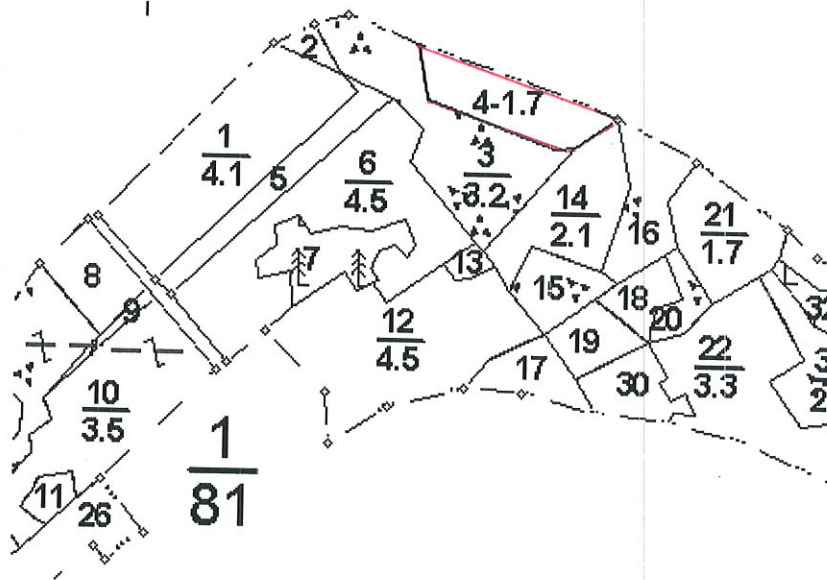
Курнаев С.В.  
(Ф.И.О.)

Приложение № 1  
к проекту ухода за лесами  
от « 10 » 09 2018 г.

**Схема размещения проектируемого участка по уходу за лесами**  
Масштаб 1:10000

Экспликация:

Номера точек	Румбы	Координаты	Длина, м
0-1	сз27		80
1-2	юв86		300
2-3	юз40		70
3-4	юз66		40
4-5	юв84		180



Условные обозначения:

— Границы лесосеки

Уход за лесами – форма рубки- выборочная, вид рубки – прореживание

Накладку произвел: начальник отдела л\х

(должность)

« 10 » 09 2018 г.

*(Handwritten signature)*  
(подпись)

Савицкий В.С.

(Ф.И.О.)