

УТВЕРЖДАЮ

Директор ГАУ

«Севастопольский лесхоз»

Смирнов А.П.

2018 г.

СОГЛАСОВАНО

И.О. Директора ГКУ

«Севастопольское  
лесничество»

Махибарда В.В.

2018 г.

СОГЛАСОВАНО

Начальник Главного управления  
природных ресурсов и экологии  
города Севастополя

Самойлов С.Ю.

2018 г.

## ПРОЕКТ УХОДА ЗА ЛЕСАМИ

### 1. Характеристика местоположения лесного участка

- 1.1. Субъект РФ г. Севастополь
- 1.2. Лесничество Севастопольское
- 1.3. Участковое лесничество Севастопольское
- 1.4. Номер квартала 1
- 1.5. Номер выдела 1
- 1.6. Площадь участка 4,1 га
- 1.7. Категория защитности лесов ценные леса: противозерозийные леса

### 2. Характеристика лесорастительных условий лесного участка

- 2.1. Лесорастительная зона горного Северного Кавказа и горного Крыма
- 2.2. Целевое назначение лесов защитные леса
- 2.3. Рельеф предгорная область Крыма
- 2.4. Почва каменисто-щебённые
- 2.5. Тип леса В1ДПМ

### 3. Вид мероприятий

- 3.1. Наименование вида мероприятий по уходу за лесами рубка лесных насаждений - прореживание

### 4. Исходная характеристика насаждения до проведения мероприятий по уходу за лесами

- 4.1. Состав древостоя 9Скр1Сст+Яз+Клп
- 4.2. Возраст, лет 39
- 4.3. Диаметр, см 10
- 4.4. Высота, м 7
- 4.5. Запас, куб.м на 1 га 70
- 4.6. Сомкнутость крон, полнота 0,8

## 5. Характеристика вырубаемой части насаждения

Номер лесного квартала	Номер лесотаксационного выдела	Площадь лесосеки, га	Хозяйство (хвойное, твердолиственное, мягколиственное)	Породы/ количество деревьев, шт.	Вырубаемый объем древесины, плотных куб. м.						
					Деловая				дрова	хворост и сучья	всего
					крупная	средняя	мелкая	всего			
Севастопольское участковое лесничество											
1	1	4,1	хвойное	Скр 834	-	-	-	-	27,62	5,99	33,61
<b>Итого:</b>					-	-	-	-	27,62	5,99	33,61

## 6. Основные характеристики мероприятий по уходу за лесами

6.1. Метод рубки ухода	<u>относительно равномерная</u>
6.2. Интенсивность рубки	<u>11,7%</u>
6.3. Сомкнутость крон, полнота	<u>0,8</u>
6.4. Объем вырубаемой древесины, куб.м	<u>33,61</u>

## 7. Этапы и сроки проведения работ, учета и оценки результатов

- 7.1. Срок проведения работ: с момента заключения договор купли продажи ленных насаждений
- 7.2. Срок камеральных работ: проведены во время отвода лесосеки
- 7.3. Срок учета и оценки результатов: по окончанию работ, но не позднее окончания срока действия договора

## 8. Технология проведения работ

Метод рубок (в соответствии с п.25 Правил ухода за лесами)	относительно равномерная
Ширина пасек, м	не проектируется
Ширина технологических коридоров (волоков), м	не проектируется
Общая площадь под трассы волоков и дорог, га	не проектируется
Подготовительные лесосечные работы	до начала лесосечных работ приземление опасных деревьев в границе 50-ти метровой зоны безопасности
Основные лесосечные работы	<p><b>Валка леса:</b> 1. Очистить вокруг дерева в радиусе 0.7 метра, мешающие работе кустарник и элементы захламленности.                  2. Выбрать направление валки дерева.                  3. Подготовить пути отхода.                  4. Сделать подпил с той стороны в которую намечена валка.                  5. Спилить дерево перпендикулярно его оси в пределах верхнего среза и выше нижней плоскости подпила не менее чем на 2 см.</p> <p>Валку дерева осуществляют не менее двух человек. Вальщик работает бензопилой «Штиль». Лесоруб — валочной вилкой, подталкивая дерево в направлении валки.</p> <p><b>Обрубка сучьев:</b> Обрезка сучьев проводится от комлевой части ствола к его вершине бензопилой «Штиль». Участвуют не мене двух человек</p>



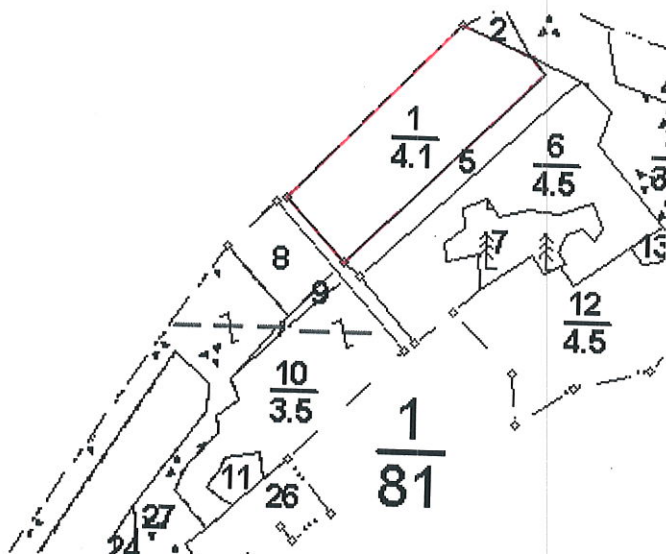


Приложение № 1  
к проекту ухода за лесами  
от « 10 » 09 2018 г.

**Схема размещения проектируемого участка по уходу за лесами**  
Масштаб 1:10000

Экспликация:

Номера точек	Румбы	Координаты	Длина, м
0-1	сз51		110
1-2	св35		330
2-3	юв74		100
3-4	юв46		40
4-5	юз37		370



Условные обозначения:

— Границы лесосеки

Уход за лесами – форма рубки- выборочная, вид рубки – прореживание

Накладку произвел Иванов И.И.  
(должность)

[Подпись]  
(подпись)

Иванов И.И.  
(Ф.И.О.)

« 10 » 09 2018 г.