

СОГЛАСОВАНО
Директор ГАУ
«Севастопольское лесничество»
С.Г. Серветников
2019г

УТВЕРЖДАЮ
И.о. директора ГКУ
«Севастопольское лесничество»
В.В. Махибарда
2019г

ПРОЕКТ
ЛЕСОВОССТАНОВЛЕНИЯ, ЛЕСОРАЗВЕДЕНИЯ № 31
на весну, осень 2020 г

ГКУ «Севастопольское лесничество»

Участковое лесничество _____ Севастопольское _____

Номер квартала 24 номер выдела 1 Площадь участка 0.2га

Группа лесов 1 Главная порода _____ Листв _____

Сопутствующие породы _____

вид культур (сплошные, частичные, предварительные, подпологовые, реконструкция)

1. Категория лесокультурной площади : пустырь, прогалина (подчеркнуть)

состояние очистки от порубочных остатков и валежной древесины, характер и размещение оставленных деревьев и кустарников, степень задернения и минерализации - удовлетворительное

2. Рельеф почвы, механический состав, степень влажности _____ Горный _____

3. Напочвенный покров (важнейшие растения – индикаторы, _____ Злаковые _____

Степень задернения почвы) _____

4. Тип леса (тип вырубки), тип лесорастительных условий _____ СОФГД _____

5. Наличие естественного возобновления (по породам), тыс. шт./га _____

размещение их по площади лесного участка, состояние лесных насаждений и его оценка _____ м, средний диаметр _____

6. Захламленность _____ куб. м/га, наличие пней (валунов) _____ шт/га, средний диаметр _____ см

7. Зараженность почвы вредителями, вид, шт./га _____ - _____

8. Состав, возраст, полнота, класс бонитета реконструируемого насаждения _____ - _____

9. Способ реконструкции: ширина и направление коридоров, кулис, размеры окон, площадь расчищенных коридоров от общей площади реконструируемого участка (в %) - _____

10. Сроки и виды подготовки площади, применяемые машины и орудия - _____

2019 год - Вспашка почвы трактором ДТ-75 в агрегате ПЛН -4-35 при длине гона 300 пог.м.

2020 год - Вспашка почвы трактором ДТ-75 в агрегате ПЛН -4-35 при длине гона 300 пог.м, 3х кратная культивация трактором ДТ-75 в агрегате КП -2,4 при длине гона 300 пог.м.

11. Способы и время обработки почвы (механизованная, конная, ручная, сплошная, полосами, бороздами, террасирование, площадками ит.д.), глубина обработки почвы, применяемые машины и орудия - _____

2019 год - Вспашка почвы трактором ДТ-75 в агрегате ПЛН -4-35 на глубину до 30 см при длине гона 300 пог.м.

2020 год - Вспашка почвы трактором ДТ-75 в агрегате ПЛН -4-35 на глубину до 30 см. при длине гона 300 пог.м, 3х кратная культивация трактором ДТ-75 в агрегате КП -2,4 на глубину до 14 см при длине гона 300 пог.м.

12. Размещение и размеры площадок, террас, полос, борозд на площади и их направление _____

13. Метод и способ создания культур (посадка сеянцами, саженцами, посев семенами рядовой, строчно – луночный, комбинированный, ручной, механизированный „применяемые машины и орудия.

Механизированная рядовая посадка 2-х летних сеянцев лиственных пород Лох

14. Количество посадочных (посевных) мест на 1 га, тыс. шт. - _____ шт.
на всей площади тыс. шт. 600 шт

15. Размещение посадочных (посевных мест): расстояние между рядами (площадками) - терраса _____ м,
в рядах (в площадках) 0.5 в рядах _____ м

16. Схема смешения пород - 10 листов

17. Потребность в посадочном (посевном) материале на 1 га - _____ тыс. шт. (кг)
на всю площадь по породам 600 шт листов. п. тыс.шт. (кг)

18. Характеристика посадочного (посевного) материала по породам: возраст, происхождение, селекционная категория, качество семян, сеянцев, диаметр ствола у корневой шейки, высота стволика, номер сертификата _____

Согласно приказа №375 от 29.06.2016г « Об утверждении Правил лесовосстановления» при посадке лесных культур применять (приложение № 28 к правилам лесовосстановления, таблица 1) критерии и требования к посадочному материалу.

Посадочный материал предоставлен ГАУ « Севастопольский лесхоз»

19. Способ подготовки семян к посеву - _____

20. Виды и способы ухода, их кратность:

1-й год 6 мех ухода - _____

2-й год 4 мех ухода - _____

3-й год 4 мех ухода - _____

4-й год 4 мех ухода - _____

5-й год 3 мех. ухода - _____

6-й год _____ - _____

7-й год _____ - _____

21. Противопожарные и защитные мероприятия - _____

22. Требования к молоднякам, площади которых подлежат отнесению к землям, занятыми лесными насаждениями. для признания работ по лесовосстановлению законченными (возраст, количество деревьев главных лесных древесных пород, средняя высота _____

Согласно приказа № 375 от 29.06.2016г «Об утверждении Правил лесовосстановления» при переводе лесных культур в покрытую лесом земли применять (приложение №28 к правилам лесовосстановления, таблица 1) критерии и требования для лесовосстановления в Крымском горном районе.

23. Намечаемый год перевода культур в земли, покрытые лесной растительностью - 2028 -2029 гг

Составил:

Лесничий _____ Пуцак О.Н.

(фамилия, и.о.) (подпись, число)

Проверил:

Инж. по лесовосстановлению - _____ Сидорова В.Н.

(должность, фамилия, и.о.) (подпись, число)

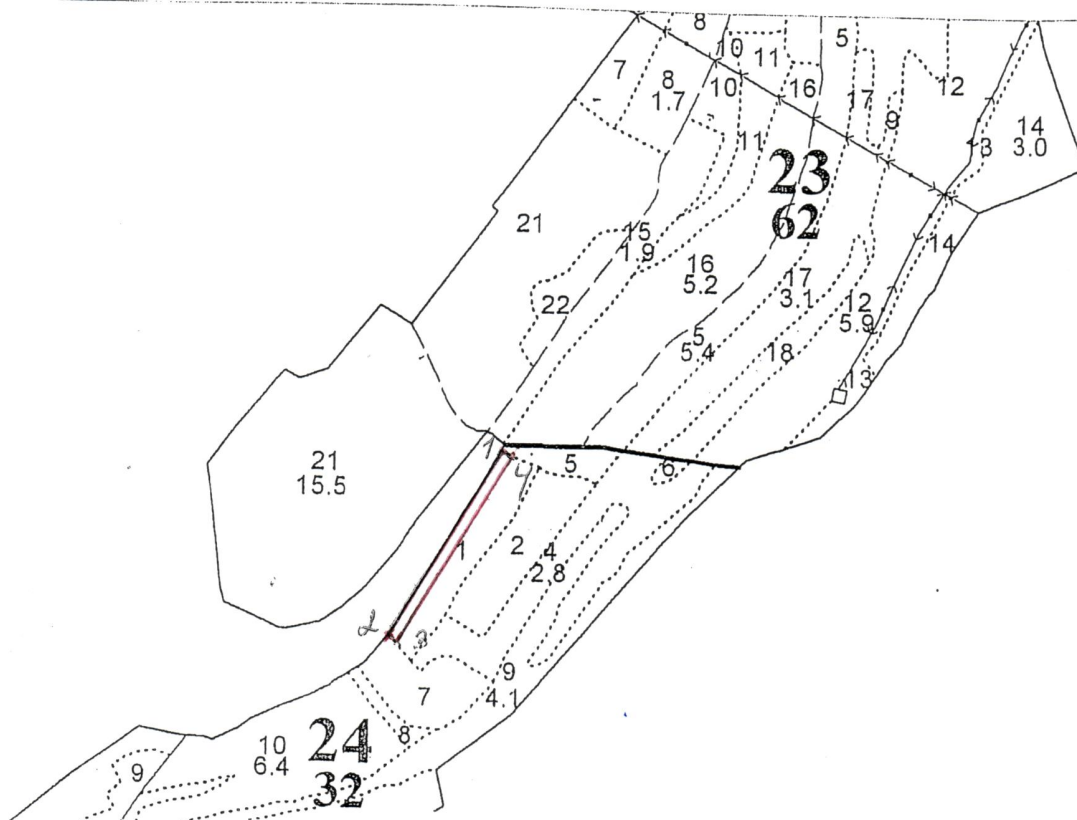
Согласовано с внесением следующих замечаний _____

Главный лесничий _____

(фамилия, и.о.) (подпись, число)

ПЛАН УЧАСТКА
Отвода участка под лесовосстановление на 2020г. в кв.24 вид. 1
Площадь 0,2 га

Геодезическая съемка с привязкой к границам лесного квартала, дорогам и другим ориентирам.
 Масштаб 1:10000



Привязка $44^{\circ}32'31,44''$ N $33^{\circ}34'43,62''$ E (точка 1)

№№ точек	Румбы линий	Длина линий, м
1-2	ЮЗ 28	300
2-3	ЮВ 45	7
3-4	СВ 37	300
4-1	СЗ 58	7

Граница участка

Накладку произвел-