

Утверждаю

Наталья Любимова
директор
ФГБУ «Центральный научно-исследовательский лесопатологический институт им. В.В. Докучаева»
В.В. Кашаев

Дата: 03.09.2018

Акт
лесопатологического обследования
лесных насаждений Севастопольское лесничество(лесопарк)

город федерального значения Севастополь (субъект Российской Федерации)

Способ лесопатологического обследования: 1. Визуальный

2. Инструментальный

x

Место проведения

Участковое лесничество	Урочище (дача)	Квартал (кварталы)	Выдел (выделы)	Площадь, га
Орлиновское	-	7	20	9,6

Лесопатологическое обследование проведено на общей площади 0,2 га

3. Инструментальное обследование аварийных деревьев.* ЛПВ № 1

3.1. Координаты расположения аварийного дерева:

3.2. Структурные изъяны, характеризующие аварийность дерева:

3.3. Порода; диаметр, см; высота, м; возраст, лет

***Примечание:**

информация к п.п. 3.1, 3.2 и 3.3 по выявленным 22 аварийным деревьям заполнена в Приложении 4

ЗАКЛЮЧЕНИЕ

С целью предотвращения негативных процессов или снижения ущерба от их воздействия:

Вид мероприятия	Запас деревьев, куб. м	Порода	Сроки проведения
РАД	4,4	ДСП	2018
Итого	4,4		

Рубке подлежат аварийные деревья в количестве 22 шт., расположенные на лесном участке вдоль дороги

Дата проведения обследований 25.04.2018

Дата составления 07.06.2018

Исполнитель работ по проведению лесопатологического обследования: инженер-лесопатолог 1-й категории филиала ФБУ "Рослесозащита" "ЦЗЛ СК"

Т.Г. Алейникова
(Ф.И.О.)

Подпись 

ПЕРЕЧЕТНАЯ ВЕДОМОСТЬ
АВАРИЙНЫХ ДЕРЕВЬЕВ, НАЗНАЧЕННЫХ В РУБКУ

№ дерева	Координаты		Порода	Диаметр, см	Высота, м	Возраст, лет	Запас, куб. м	Структурные изъяны, аварийность дерева	Мероприятие	Сроки проведения мероприятия
1	2	3	4	5	6	7	8	9	10	11
1	44° 25.830'С	33° 41.041'В	ДСП	28	18	100	0,550	Сухостой прошлых лет	РАД	2018
2	44° 25.830'С	33° 41.041'В	ДСП	12	10	40	0,060	Сухостой прошлых лет	РАД	2018
3	44° 25.830'С	33° 41.041'В	ДСП	10	8	35	0,036	Сухостой прошлых лет	РАД	2018
4	44° 25.829'С	33° 41.047'В	ДСП	12	10	40	0,060	Сухостой прошлых лет	РАД	2018
5	44° 25.829'С	33° 41.047'В	ДСП	12	10	40	0,060	Сухостой прошлых лет	РАД	2018
6	44° 25.835'С	33° 41.052'В	ДСП	28	18	100	0,550	Сухостой прошлых лет	РАД	2018
7	44° 25.834'С	33° 41.045'В	ДСП	8	6	30	0,019	Сухостой прошлых лет	РАД	2018
8	44° 25.834'С	33° 41.045'В	ДСП	32	19	110	0,750	Сухостой прошлых лет	РАД	2018
9	44° 25.834'С	33° 41.045'В	ДСП	20	15	80	0,240	Сухостой прошлых лет	РАД	2018
10	44° 25.840'С	33° 41.050'В	ДСП	20	15	80	0,240	Сухостой прошлых лет	РАД	2018
11	44° 25.840'С	33° 41.050'В	ДСП	8	6	30	0,019	Сухостой прошлых лет	РАД	2018
12	44° 25.846'С	33° 41.054'В	ДСП	20	15	80	0,240	Сухостой прошлых лет	РАД	2018
13	44° 25.846'С	33° 41.054'В	ДСП	20	15	80	0,240	Сухостой прошлых лет	РАД	2018
14	44° 25.848'С	33° 41.062'В	ДСП	12	10	40	0,060	Сухостой прошлых лет	РАД	2018
15	44° 25.852'С	33° 41.058'В	ДСП	12	10	40	0,060	Сухостой прошлых лет	РАД	2018
16	44° 25.862'С	33° 41.066'В	ДСП	16	13	60	0,130	Сухостой прошлых лет	РАД	2018
17	44° 25.862'С	33° 41.066'В	ДСП	28	18	100	0,550	Сухостой прошлых лет, опасный наклон	РАД	2018
18	44° 25.871'С	33° 41.079'В	ДСП	10	8	35	0,036	Сухостой прошлых лет	РАД	2018
19	44° 25.871'С	33° 41.079'В	ДСП	12	10	40	0,060	Сухостой прошлых лет	РАД	2018
20	44° 25.883'С	33° 41.079'В	ДСП	20	15	80	0,240	Сухостой прошлых лет	РАД	2018
21	44° 25.883'С	33° 41.079'В	ДСП	16	13	60	0,130	Сухостой прошлых лет	РАД	2018
22	44° 25.883'С	33° 41.079'В	ДСП	12	10	40	0,060	Сухостой прошлых лет	РАД	2018
Итого										
в том числе ДСП							4,4			
							4,4			

Исполнитель работ по проведению лесопатологического обследования: инженер-лесопатолог 1-й категории филиала ФБУ "Рослесозащита" "ЦЗЛ СК"

Т.Г. Алейникова

Подпись

(Ф.И.О.)

Дата составления 07.06.2018

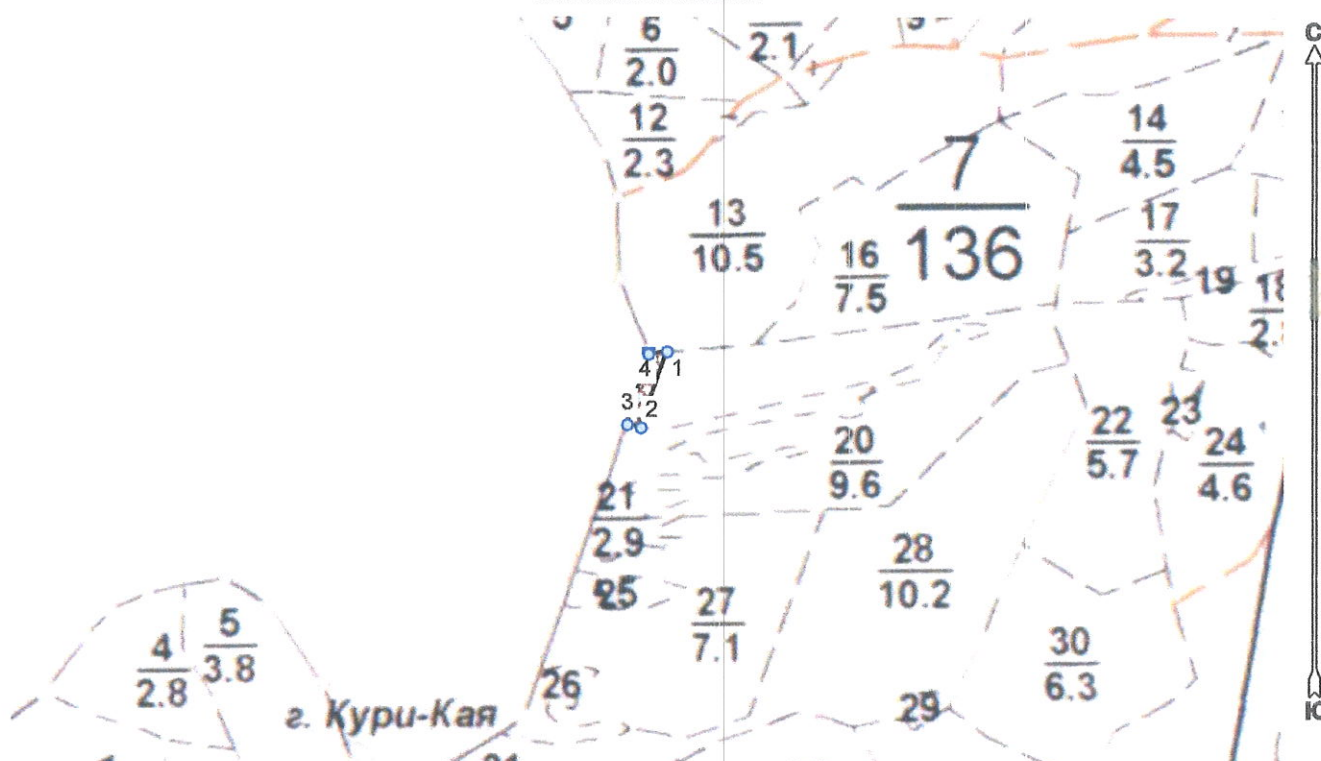
Телефон

(8652) 94-41-84

Абрис лесного участка
с обозначенными границами

Месторасположение лесосеки: город федерального значения Севастополь
Юридическое лицо, ведущее лесное хозяйство: Севастопольское лесничество
Структурное подразделение юридического лица, ведущего лесное хозяйства:
Орлиновское участковое лесничество, лесной квартал № 7, таксационный выдел
№ 20 ЛПВ № 1, площадь лесосеки 0,2 га.

Масштаб 1:10000



Условные обозначения:

Снимки	
	Орлиновское1.jpg
New Group	
	Лесосеки
	Привязки
	Привязки неэксплуат. площадей
	Неэксплуатационные участки

Исполнитель: инженер-лесопатолог I категории Т.Г.Алейникова

(должность, фамилия, инициалы, подпись)

* в таблицах приведены магнитные углы
(магнитное склонение 0 / не задано)

Экспликация или координаты поворотных точек лесосеки:

Общая площадь: 0,2 га

Эксплуатационная площадь: 0,2 га

Номера точек	Координаты точки	Румбы линий	Длина, м
1 - 2	33° 41' 03"; 44° 25' 51";	ЮЗ 16,5°	99,1
	33° 41' 01"; 44° 25' 48";		
2 - 3	33° 41' 02"; 44° 25' 48";	ЮВ 77,0°	19,3
3 - 4	33° 41' 04"; 44° 25' 51";	СВ 19,0°	108,5
4 - 1		ЮЗ 82,5°	25,9

№ выдела	Ленты (круговой площадки) перечета				
	№ ленты (площадки)	длина, м	ширина, м	радиус, м	площадь, га
20					
			Итого:		

Исполнитель: инженер-лесопатолог I категории Т.Г.Алейникова

(должность, фамилия, инициалы, подпись)



* в таблицах приведены магнитные углы
(магнитное склонение 0 / не задано)