

Утверждаю

*Начальник Ревизио управления
НПИ пригородных лесов и
защиты г. Севастополя
С.Ю. Савицкий*

Дата: 03.09.2018

Акт

лесопатологического обследования

лесных насаждений Севастопольское лесничество(лесопарк)

город федерального значения Севастополь (субъект Российской Федерации)

Способ лесопатологического обследования: 1. Визуальный

2. Инструментальный

x

Место проведения

Участковое лесничество	Урочище (дача)	Квартал (кварталы)	Выдел (выделы)	Площадь, га
Орлиновское	-	6	8	4,2

Лесопатологическое обследование проведено на общей площади 0,4 га

3. Инструментальное обследование аварийных деревьев.* ЛПВ № 1

3.1. Координаты расположения аварийного дерева:

3.2. Структурные изъяны, характеризующие аварийность дерева:

3.3. Порода; диаметр, см; высота, м; возраст, лет

***Примечание:**

информация к п.п. 3.1, 3.2 и 3.3 по выявленным 39 аварийным деревьям заполнена в Приложении 4

ЗАКЛЮЧЕНИЕ

С целью предотвращения негативных процессов или снижения ущерба от их воздействия:

Вид мероприятия	Запас деревьев, куб. м	Порода	Сроки проведения
РАД	6,6	ДСП	2018
Итого	6,6		

Рубке подлежат аварийные деревья в количестве 39 шт., расположенные на лесном участке вдоль дороги

Дата проведения обследований 25.04.2018

Дата составления _____

Исполнитель работ по проведению лесопатологического обследования: инженер-лесопатолог 1-й категории филиала ФБУ "Рослесозащита" "ЦЗЛ СК"

Т.Г. Алейникова
(Ф.И.О.)

Подпись 

ПЕРЕЧЕТНАЯ ВЕДОМОСТЬ
АВАРИЙНЫХ ДЕРЕВЬЕВ, НАЗНАЧЕННЫХ В РУБКУ


№ дерева	Координаты		Порода	Диаметр, с м	Высота, м	Возраст, лет	Запас, куб. м	Структурные изъяны, характеризующие аварийность дерева	Мероприятие	Сроки проведения мероприятия
	2	3								
1			4	5	6	7	8	9	10	11
1	44° 26.688'С	33° 42.364'В	ДСП	16	13	60	0,130	Сухостой прошлых лет	РАД	2018
2	44° 26.689'С	33° 42.365'В	ДСП	16	13	60	0,130	Сухостой прошлых лет	РАД	2018
3	44° 26.691'С	33° 42.359'В	ДСП	16	13	60	0,130	Сухостой прошлых лет	РАД	2018
4	44° 26.692'С	33° 42.368'В	ДСП	16	13	60	0,130	Сухостой прошлых лет	РАД	2018
5	44° 26.693'С	33° 42.367'В	ДСП	16	13	60	0,130	Сухостой прошлых лет, Опасный наклон	РАД	2018
6	44° 26.694'С	33° 42.367'В	ДСП	20	15	80	0,240	Сухостой прошлых лет	РАД	2018
7	44° 26.697'С	33° 42.369'В	ДСП	20	15	80	0,240	Сухостой прошлых лет	РАД	2018
8	44° 26.699'С	33° 42.369'В	ДСП	16	13	60	0,130	Сухостой прошлых лет, Опасный наклон	РАД	2018
9	44° 26.701'С	33° 42.375'В	ДСП	16	13	60	0,130	Сухостой прошлых лет	РАД	2018
10	44° 26.702'С	33° 42.377'В	ДСП	16	13	60	0,130	Сухостой прошлых лет	РАД	2018
11	44° 26.731'С	33° 42.418'В	ДСП	16	13	60	0,130	Сухостой прошлых лет	РАД	2018
12	44° 26.733'С	33° 42.425'В	ДСП	20	15	80	0,240	Сухостой прошлых лет	РАД	2018
13	44° 26.733'С	33° 42.425'В	ДСП	12	10	50	0,060	Сухостой прошлых лет	РАД	2018
14	44° 26.741'С	33° 42.435'В	ДСП	12	10	50	0,060	Сухостой прошлых лет	РАД	2018
15	44° 26.744'С	33° 42.436'В	ДСП	20	15	80	0,240	Сухостой прошлых лет	РАД	2018
16	44° 26.745'С	33° 42.442'В	ДСП	16	13	60	0,130	Сухостой прошлых лет	РАД	2018
17	44° 26.750'С	33° 42.450'В	ДСП	16	13	60	0,130	Сухостой прошлых лет, Опасный наклон	РАД	2018
18	44° 26.751'С	33° 42.454'В	ДСП	16	13	60	0,130	Сухостой прошлых лет	РАД	2018
19	44° 26.753'С	33° 42.457'В	ДСП	16	13	60	0,130	Сухостой прошлых лет	РАД	2018
20	44° 26.755'С	33° 42.461'В	ДСП	16	13	60	0,130	Сухостой прошлых лет	РАД	2018
21	44° 26.755'С	33° 42.461'В	ДСП	16	13	60	0,130	Сухостой прошлых лет	РАД	2018
22	44° 26.754'С	33° 42.463'В	ДСП	16	13	60	0,130	Сухостой прошлых лет	РАД	2018
23	44° 26.757'С	33° 42.468'В	ДСП	20	15	80	0,240	Сухостой прошлых лет	РАД	2018
24	44° 26.756'С	33° 42.470'В	ДСП	12	10	50	0,060	Сухостой прошлых лет	РАД	2018
25	44° 26.758'С	33° 42.476'В	ДСП	20	15	80	0,240	Сухостой прошлых лет	РАД	2018

№ дерева	Координаты		Порода	Диаметр, с м	Высота, м	Возраст, лет	Запас, куб. м	Структурные изъяны, характеризирующие аварийность дерева	Мероприятие	Сроки проведения мероприятия
1	2	3	4	5	6	7	8	9	10	11
26	44° 26.765'С	33° 42.469'В	ДСП	20	15	80	0,240	Сухостой прошлых лет	РАД	2018
27	44° 26.765'С	33° 42.496'В	ДСП	16	13	60	0,130	Сухостой прошлых лет	РАД	2018
28	44° 26.770'С	33° 42.506'В	ДСП	20	15	80	0,240	Сухостой прошлых лет	РАД	2018
29	44° 26.772'С	33° 42.516'В	ДСП	20	15	80	0,240	Сухостой прошлых лет	РАД	2018
30	44° 26.772'С	33° 42.516'В	ДСП	20	15	80	0,240	Сухостой прошлых лет	РАД	2018
31	44° 26.772'С	33° 42.516'В	ДСП	16	13	60	0,130	Сухостой прошлых лет, Опасный наклон	РАД	2018
32	44° 26.829'С	33° 42.516'В	ДСП	12	10	50	0,060	Сухостой прошлых лет	РАД	2019
33	44° 26.775'С	33° 42.522'В	ДСП	20	15	80	0,240	Сухостой прошлых лет	РАД	2020
34	44° 26.780'С	33° 42.527'В	ДСП	28	18	100	0,550	Сухостой прошлых лет	РАД	2021
35	44° 26.781'С	33° 42.531'В	ДСП	12	10	50	0,060	Сухостой прошлых лет	РАД	2018
36	44° 26.781'С	33° 42.529'В	ДСП	16	13	60	0,130	Сухостой прошлых лет	РАД	2018
37	44° 26.785'С	33° 42.639'В	ДСП	16	13	60	0,130	Сухостой прошлых лет	РАД	2018
38	44° 26.812'С	33° 42.556'В	ДСП	20	15	80	0,240			
39	44° 26.815'С	33° 42.559'В	ДСП	20	15	80	0,240	Сухостой прошлых лет	РАД	2018
Итого							6,6			
в том числе ДСП							6,6			

Исполнитель работ по проведению лесопатологического обследования: инженер-лесопатолог 1-й категории филиала ФБУ "Рослесозащита" "ЦЗЛ СК"

Т.Г. Алейникова
(Ф.И.О.)

Подпись



Дата составления

07.06.2018

Телефон

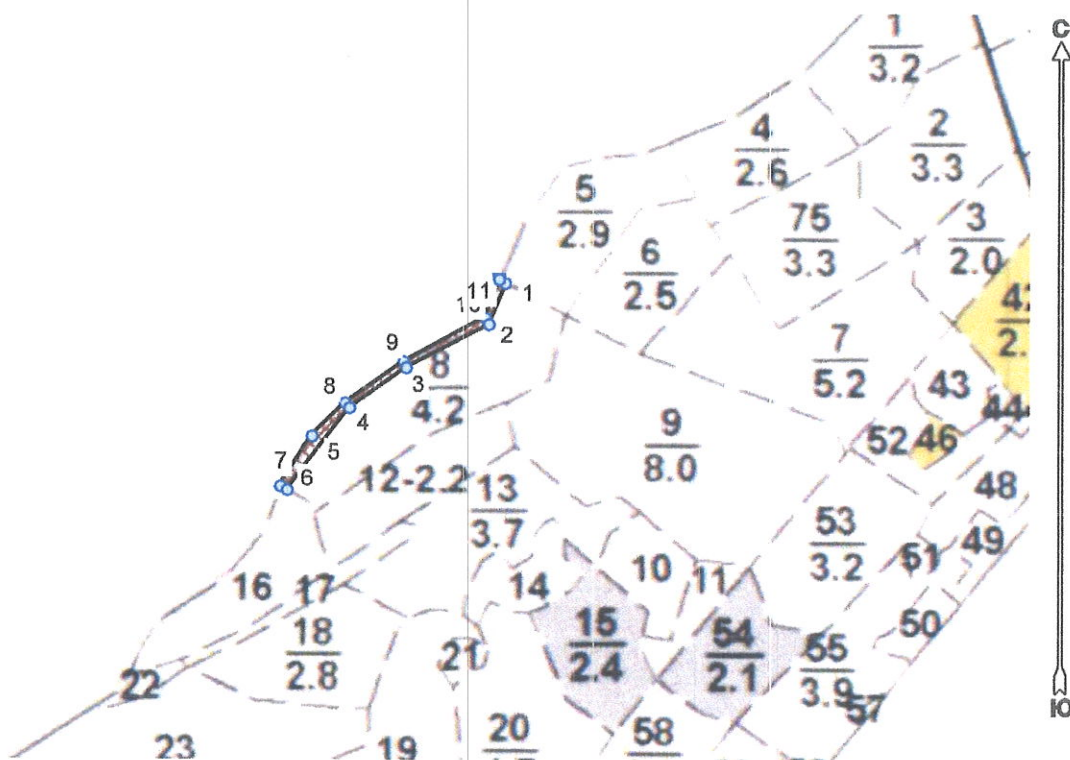
(8652) 94-41-84



**Абрис лесного участка
с обозначенными границами**

Месторасположение лесосеки: город федерального значения Севастополь
Юридическое лицо, ведущее лесное хозяйство: Севастопольское лесничество
Структурное подразделение юридического лица, ведущего лесного хозяйства:
Орлиновское участковое лесничество, лесной квартал № 6, таксационный выдел
№ 8 ЛПВ № 1, площадь лесосеки 0,4 га.

Масштаб 1:10000



Условные обозначения:

СНИМКИ	
	Орлиновское1.jpg
New Group	
	Лесосеки
	Привязки
	Привязки неэксплуат. площадей
	Неэксплуатационные участки

Исполнитель: инженер-лесопатолог I категории Т.Г.Алейникова

(должность, фамилия, инициалы, подпись)

* в таблицах приведены магнитные углы
(магнитное склонение 0 / не задано)

Экспликация или координаты поворотных точек лесосеки:

Общая площадь: 0,4 га

Эксплуатационная площадь: 0,4 га

Номера точек	Координаты точки	Румбы линий	Длина, м
1 - 2	33° 42' 32", 44° 26' 49",	ЮЗ 19,0°	54,9
2 - 3	33° 42' 31", 44° 26' 47",		
3 - 4	33° 42' 26", 44° 26' 45",	ЮЗ 62,0°	127,1
4 - 5	33° 42' 23", 44° 26' 43",	ЮЗ 54,5°	97,3
5 - 6	33° 42' 21", 44° 26' 42",	ЮЗ 44,0°	64,2
6 - 7	33° 42' 19", 44° 26' 40",	ЮЗ 32,0°	81,0
7 - 8	33° 42' 19", 44° 26' 39",	ЮВ 62,0°	10,4
8 - 9	33° 42' 23", 44° 26' 43",	СВ 37,0°	140,3
9 - 10	33° 42' 27", 44° 26' 45",	СВ 54,5°	95,3
10 - 11	33° 42' 32", 44° 26' 47",	СВ 62,5°	126,7
11 - 1	33° 42' 33", 44° 26' 49",	СВ 22,0°	60,2
		СЗ 59,0°	10,0

№ выдела	Ленты (круговой площадки) перечета				
	№ ленты (площадки)	длина, м	ширина, м	радиус, м	площадь, га
8					
				Итого:	

Исполнитель: инженер-лесопатолог I категории Т.Г.Алейникова

(должность, фамилия, инициалы, подпись)



* в таблицах приведены магнитные углы
(магнитное склонение 0 / не задано)

ГИС «Лесные ресурсы» Формат 5
1999-2017. Все права защищены