

Утверждаю

Наталья Викторовна Гаврилова
главный специалист
отдела государственного управления
лесными ресурсами и
защиты леса
С.Ю. Лаптев

Дата: 03.09.2018

Акт
лесопатологического обследования
лесных насаждений Севастопольское лесничество(лесопарк)

город федерального значения Севастополь (субъект Российской Федерации)

Способ лесопатологического обследования: 1. Визуальный

2. Инструментальный

x

Место проведения

Участковое лесничество	Урочище (дача)	Квартал (кварталы)	Выдел (выделы)	Площадь, га
Орлиновское	-	6	5	2,9

Лесопатологическое обследование проведено на общей площади 0,3 га

3. Инструментальное обследование аварийных деревьев.* ЛПВ № 1

3.1. Координаты расположения аварийного дерева:

3.2. Структурные изъяны, характеризующие аварийность дерева:

3.3. Порода; диаметр, см; высота, м; возраст, лет

***Примечание:**

информация к п.п. 3.1, 3.2 и 3.3 по выявленным 17 аварийным деревьям заполнена в Приложении 4

ЗАКЛЮЧЕНИЕ

С целью предотвращения негативных процессов или снижения ущерба от их воздействия:

Вид мероприятия	Запас деревьев, куб. м	Порода	Сроки проведения
РАД	0,1	КЛП	2018
РАД	3,3	ДСП	2018
Итого	3,4		

Рубке подлежат аварийные деревья в количестве 17 шт., расположенные на лесном участке вдоль дороги

Дата проведения обследований

25.04.2018

Дата составления

07.06.2018

Исполнитель работ по проведению лесопатологического обследования: инженер-лесопатолог 1-й категории филиала ФБУ "Рослесозащита" "ЦЗЛ СК"

Т.Г. Алейникова

(Ф.И.О.)

Подпись



**ПЕРЕЧЕТНАЯ ВЕДОМОСТЬ
АВАРИЙНЫХ ДЕРЕВЬЕВ, НАЗНАЧЕННЫХ В РУБКУ**

№ дерева	Координаты		Порода	Диаметр, см	Высота, м	Возраст, лет	Запас, куб. м	Структурные изъяны, характеризующие аварийность дерева	Мероприятие	Сроки проведения мероприятия
	2	3								
1			4	5	6	7	8	9	10	11
1	N 44°26,826'	E 33°42,562'	КЛП	12	10	65	0,064	Сухостой прошлых лет	РАД	2018
2	N 44°26,837'	E 33°42,569'	ДСП	16	13	75	0,13	Сухостой прошлых лет	РАД	2018
3	N 44°26,834'	E 33°42,567'	ДСП	16	13	65	0,13	Сухостой прошлых лет	РАД	2018
4	N 44°26,856'	E 33°42,584'	ДСП	16	13	65	0,13	Сухостой прошлых лет	РАД	2018
5	N 44°26,875'	E 33°42,590'	ДСП	20	15	85	0,24	Сухостой прошлых лет	РАД	2018
6	N 44°26,881'	E 33°42,601'	ДСП	16	13	75	0,13	Сухостой прошлых лет	РАД	2018
7	N 44°26,882'	E 33°42,605'	ДСП	20	15	85	0,24	Сухостой прошлых лет	РАД	2018
8	N 44°26,884'	E 33°42,609'	ДСП	20	15	85	0,24	Сухостой прошлых лет	РАД	2018
9	N 44°26,884'	E 33°42,609'	ДСП	20	15	85	0,24	Сухостой прошлых лет	РАД	2018
10	N 44°26,891'	E 33°42,613'	ДСП	16	13	75	0,13	Сухостой прошлых лет	РАД	2018
11	N 44°26,897'	E 33°42,623'	ДСП	20	15	85	0,24	Сухостой прошлых лет	РАД	2018
12	N 44°26,906'	E 33°42,658'	ДСП	24	17	95	0,37	Сухостой прошлых лет	РАД	2018
13	N 44°26,909'	E 33°42,661'	ДСП	28	18	105	0,55	Сухостой прошлых лет	РАД	2018
14	N 44°26,906'	E 33°42,667'	ДСП	20	15	85	0,24	Сухостой прошлых лет	РАД	2018
15	N 44°26,907'	E 33°42,668'	ДСП	12	10	65	0,06	Сухостой прошлых лет	РАД	2018
16	N 44°26,906'	E 33°42,678'	ДСП	16	13	75	0,13	Сухостой прошлых лет	РАД	2018
17	N 44°26,913'	E 33°42,712'	ДСП	16	13	75	0,13	Сухостой прошлых лет	РАД	2018
Итого							3,4			
в том числе КЛП							0,1			
в том числе ДСП							3,3			

Исполнитель работ по проведению лесопатологического обследования: инженер-лесопатолог 1-й категории филиала ФБУ "Рослесозащита" "ЦЗЛ СК"

Т.Г. Алейникова
(Ф.И.О.)

Подпись



Дата составления

07.06.2018

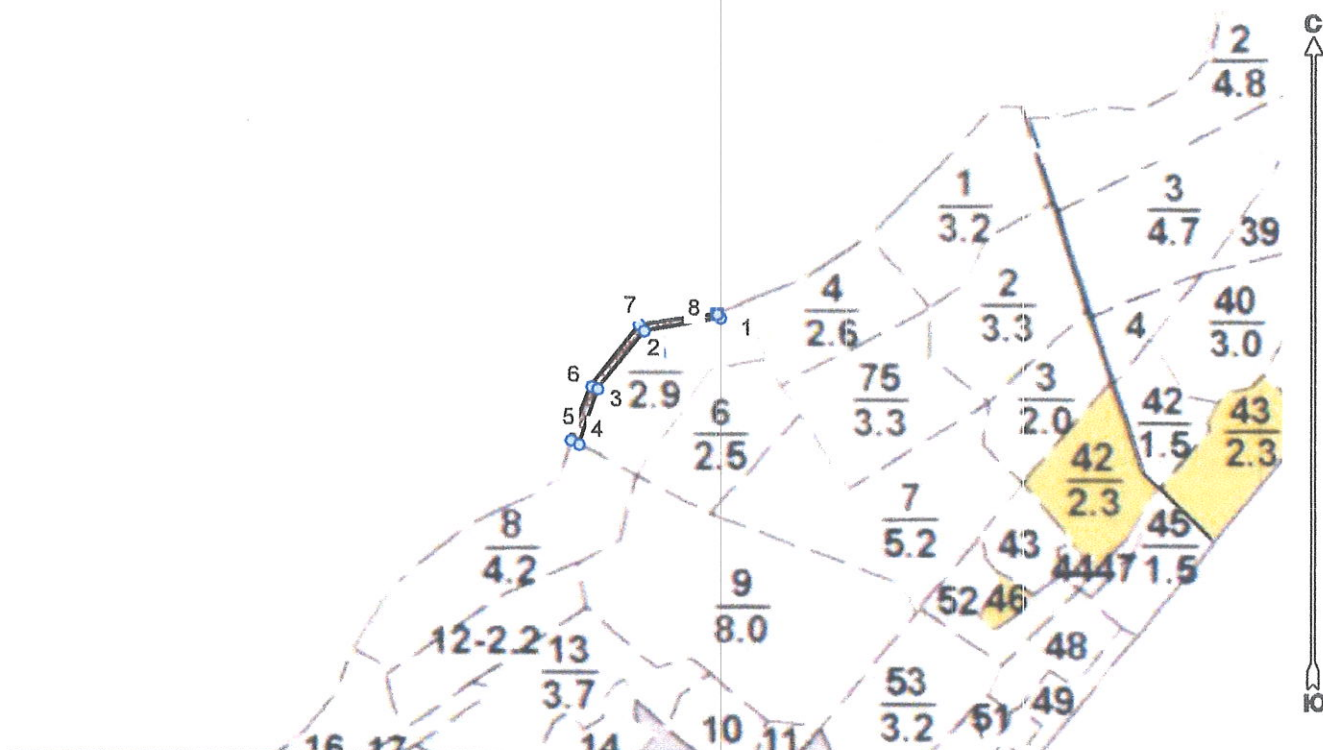
Телефон

(8652) 94-41-84

**Абрис лесного участка
с обозначенными границами**

Месторасположение лесосеки: город федерального значения Севастополь
Юридическое лицо, ведущее лесное хозяйство: Севастопольское лесничество
Структурное подразделение юридического лица, ведущего лесного хозяйства:
Орлиновское участковое лесничество, лесной квартал № 6, таксационный выдел
№ 5 ЛПВ № 1, площадь лесосеки 0,3 га.

Масштаб 1:10000



Условные обозначения:

Снимки	
	Орлиновское1.jpg
New Group	
	Лесосеки
	Привязки
	Привязки неэксплуат. площадей
	Неэксплуатационные участки

Исполнитель: инженер-лесопатолог I категории Т.Г.Алейникова

(должность, фамилия, инициалы, подпись)

* в таблицах приведены магнитные углы
(магнитное склонение 0 / не задано)

Экспликация или координаты поворотных точек лесосеки:

Общая площадь: 0,3 га

Эксплуатационная площадь: 0,3 га

Номера точек	Координаты точки	Румбы линий	Длина, м
1 - 2	33° 42' 41"; 44° 26' 54";	ЮЗ 82,5°	107,7
	33° 42' 37"; 44° 26' 54";		
2 - 3	33° 42' 34"; 44° 26' 51";	ЮЗ 37,5°	106,4
	33° 42' 32"; 44° 26' 49";		
3 - 4	33° 42' 33"; 44° 26' 48";	ЮВ 61,5°	12,6
	33° 42' 33"; 44° 26' 48";		
4 - 5	33° 42' 34"; 44° 26' 51";	СВ 19,0°	80,5
	33° 42' 34"; 44° 26' 51";		
5 - 6	33° 42' 37"; 44° 26' 54";	СВ 38,0°	101,4
	33° 42' 37"; 44° 26' 54";		
6 - 7	33° 42' 42"; 44° 26' 54";	СВ 80,5°	106,1
	33° 42' 42"; 44° 26' 54";		
7 - 8	33° 42' 42"; 44° 26' 54";	СЗ 42,0°	6,9
	33° 42' 42"; 44° 26' 54";		

№ выдела	Ленты (круговой площадки) перече́та				
	№ ленты (площадки)	длина, м	ширина, м	радиус, м	площадь, га
5					
				Итого:	

Исполнитель: инженер-лесопатолог I категории Т.Г.Алейникова

(должность, фамилия, инициалы, подпись)



* в таблицах приведены магнитные углы
(магнитное склонение 0 / не задано)

ГИС «Лесные ресурсы» Фотмар 5
1999-2017. Все права защищены.