

Утверждаю

*Нагашина Татьяна Ивановна*  
*начальник отдела лесничеств и*  
*защиты леса Севастополя*  
*С.Ю. Сажалов*

Дата: 03.09.2018

**Акт**  
**лесопатологического обследования**  
лесных насаждений Севастопольское лесничество(лесопарк)

город федерального значения Севастополь (субъект Российской Федерации)

Способ лесопатологического обследования: 1. Визуальный

2. Инструментальный

x

Место проведения

Участковое лесничество	Урочище (дача)	Квартал (кварталы)	Выдел (выделы)	Площадь, га
Орлиновское	-	6	4	2,6

Лесопатологическое обследование проведено на общей площади 0,2 га

**3. Инструментальное обследование аварийных деревьев.\* ЛПВ № 1**

3.1. Координаты расположения аварийного дерева:

3.2. Структурные изъяны, характеризующие аварийность дерева:

3.3. Порода; диаметр, см; высота, м; возраст, лет

**\*Примечание:**

информация к п.п. 3.1, 3.2 и 3.3 по выявленным 17 аварийным деревьям заполнена в Приложении 4

**ЗАКЛЮЧЕНИЕ**

С целью предотвращения негативных процессов или снижения ущерба от их воздействия:

Вид мероприятия	Запас деревьев, куб. м	Порода	Сроки проведения
РАД	2,3	ДСП	2018
<b>Итого</b>	<b>2,3</b>		

Рубке подлежат аварийные деревья в количестве 17 шт., расположенные на лесном участке вдоль дороги

Дата проведения обследований

25.04.2018

Дата составления

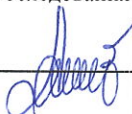
07.06.2018

Исполнитель работ по проведению лесопатологического обследования: инженер-лесопатолог 1-й категории филиала ФБУ "Рослесозащита" "ЦЗЛ СК"

Т.Г. Алейникова

(Ф.И.О.)

Подпись



**ПЕРЕЧЕТНАЯ ВЕДОМОСТЬ  
АВАРИЙНЫХ ДЕРЕВЬЕВ, НАЗНАЧЕННЫХ В РУБКУ**

№ дерева	Координаты		Порода	Диаметр, см	Высота, м	Возраст, лет	Запас, куб. м	Структурные изъяны, характеризующие аварийность дерева	Мероприятие	Сроки проведения мероприятия
1	2	3	4	5	6	7	8	9	10	11
1	N 44°26,921'	E 33°42,741'	ДСП	12	10	65	0,060	Сухостой прошлых лет	РАД	2018
2	N 44°26,918'	E 33°42,742'	ДСП	20	15	85	0,240	Сухостой прошлых лет	РАД	2018
3	N 44°26,928'	E 33°42,757'	ДСП	12	10	65	0,060	Сухостой прошлых лет	РАД	2018
4	N 44°26,926'	E 33°42,757'	ДСП	12	10	65	0,060	Сухостой прошлых лет	РАД	2018
5	N 44°26,926'	E 33°42,757'	ДСП	16	13	75	0,130	Сухостой прошлых лет	РАД	2018
6	N 44°26,926'	E 33°42,761'	ДСП	16	13	75	0,130	Сухостой прошлых лет	РАД	2018
7	N 44°26,926'	E 33°42,761'	ДСП	16	13	75	0,130	Сухостой прошлых лет	РАД	2018
8	N 44°26,927'	E 33°42,771'	ДСП	12	10	65	0,060	Сухостой прошлых лет	РАД	2018
9	N 44°26,929'	E 33°42,775'	ДСП	12	10	65	0,060	Сухостой прошлых лет	РАД	2018
10	N 44°26,932'	E 33°42,781'	ДСП	12	10	65	0,060	Сухостой прошлых лет	РАД	2018
11	N 44°26,936'	E 33°42,786'	ДСП	20	15	85	0,240	Сухостой прошлых лет	РАД	2018
12	N 44°26,938'	E 33°42,787'	ДСП	16	13	75	0,130	Сухостой прошлых лет	РАД	2018
13	N 44°26,939'	E 33°42,791'	ДСП	12	10	65	0,060	Сухостой прошлых лет	РАД	2018
14	N 44°26,943'	E 33°42,803'	ДСП	20	15	85	0,240	Сухостой прошлых лет	РАД	2018
15	N 44°26,943'	E 33°42,806'	ДСП	20	15	85	0,240	Сухостой прошлых лет	РАД	2018
16	N 44°26,956'	E 33°42,828'	ДСП	20	15	85	0,240	Сухостой прошлых лет	РАД	2018
17	N 44°26,972'	E 33°42,862'	ДСП	16	13	75	0,130	Сухостой прошлых лет	РАД	2018
<b>Итого</b>							<b>2,3</b>			
<b>в том числе ДСП</b>							<b>2,3</b>			

Исполнитель работ по проведению лесопатологического обследования: инженер-лесопатолог 1-й категории филиала ФБУ "Рослесозащита" "ЦЗЛ СК"

Т.Г. Алейникова

(Ф.И.О.)

Дата составления

07.06.2018

Подпись



Телефон

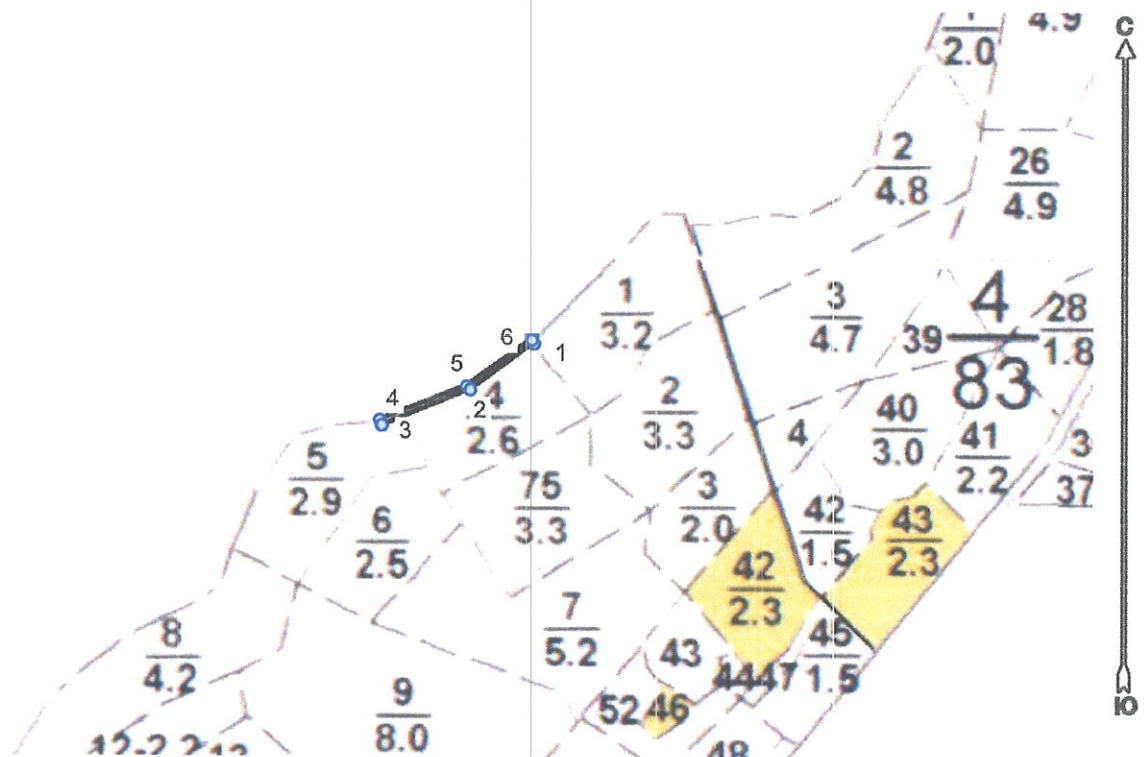
(8652) 94-41-84



**Абрис лесного участка  
с обозначенными границами**

Месторасположение лесосеки: город федерального значения Севастополь  
Юридическое лицо, ведущее лесное хозяйство: Севастопольское лесничество  
Структурное подразделение юридического лица, ведущего лесное хозяйство:  
Орлиновское участковое лесничество, лесной квартал № 6, таксационный выдел  
№ 4 ЛПВ № 1, площадь лесосеки 0,2 га.

Масштаб 1:10000



Условные обозначения:

	Лесосеки
	Привязки
	Привязки неэксплуат. площадей
	Неэксплуатационные участки

Исполнитель: инженер-лесопатолог I категории Т.Г.Алейникова

(должность, фамилия, инициалы, подпись)

\* в таблицах приведены магнитные углы  
(магнитное склонение 0 / не задано)

Экспликация или координаты поворотных точек лесосеки:

Общая площадь: 0,2 га

Эксплуатационная площадь: 0,2 га

Номера точек	Координаты точки	Румбы линий	Длина, м
1 - 2	33° 42' 51"; 44° 26' 58";	ЮЗ 54,5°	109,1
2 - 3	33° 42' 47"; 44° 26' 56";		
3 - 4	33° 42' 41"; 44° 26' 54";	ЮВ 19,5°	7,7
4 - 5	33° 42' 42"; 44° 26' 54";	СВ 68,0°	130,4
5 - 6	33° 42' 47"; 44° 26' 56";	СВ 54,0°	107,5
6 - 1	33° 42' 51"; 44° 26' 58";	СЗ 33,5°	6,1

№ выдела	Ленты (круговой площадки) перечета				
	№ ленты (площадки)	длина, м	ширина, м	радиус, м	площадь, га
4					
				Итого:	

Исполнитель: инженер-лесопатолог I категории Т.Г.Алейникова

(должность, фамилия, инициалы, подпись)



\* в таблицах приведены магнитные углы  
(магнитное склонение 0 / не задано)

ГИС «Лесные ресурсы» Фотмар 5  
1999-2017. Все права защищены.