

Утверждаю

Наталия Николаевна
Николаева
Министр
Министерства
природных ресурсов и
экологии
и лесного хозяйства
Российской Федерации
С.Н. Николаева

Дата: 03.09.2018

Акт
лесопатологического обследования
лесных насаждений Севастопольское лесничество(лесопарк)

город федерального значения Севастополь (субъект Российской Федерации)

Способ лесопатологического обследования: 1. Визуальный

2. Инструментальный

x

Место проведения

Участковое лесничество	Урочище (дача)	Квартал (кварталы)	Выдел (выделы)	Площадь, га
Орлиновское	-	6	39	6,2

Лесопатологическое обследование проведено на общей площади 0,3 га

3. Инструментальное обследование аварийных деревьев.* ЛПВ № 1

3.1. Координаты расположения аварийного дерева:

3.2. Структурные изъяны, характеризующие аварийность дерева:

3.3. Порода; диаметр, см; высота, м; возраст, лет

***Примечание:**

информация к п.п. 3.1, 3.2 и 3.3 по выявленным 19 аварийным деревьям заполнена в Приложении 4

ЗАКЛЮЧЕНИЕ

С целью предотвращения негативных процессов или снижения ущерба от их воздействия:

Вид мероприятия	Запас деревьев, куб. м	Порода	Сроки проведения
РАД	3,2	ДСП	2018
Итого	3,2		

Рубке подлежат аварийные деревья в количестве 19 шт., расположенные на лесном участке вдоль дороги

Дата проведения обследований

25.04.2018

Дата составления

07.06.2018

Исполнитель работ по проведению лесопатологического обследования: инженер-лесопатолог 1-й категории филиала ФБУ "Рослесозащита" "ЦЗЛ СК"

Т.Г. Алейникова

(Ф.И.О.)

Подпись



ПЕРЕЧЕТНАЯ ВЕДОМОСТЬ
АВАРИЙНЫХ ДЕРЕВЬЕВ, НАЗНАЧЕННЫХ В РУБКУ

№ дерева	Координаты		Порода	Диаметр, см	Высота, м	Возраст, лет	Запас, куб. м	Структурные изъяны, характеризующие аварийность дерева	Мероприятие	Сроки проведения мероприятия
1	2	3	4	5	6	7	8	9	10	11
1	44° 26.191'С	33° 41.827'В	ДСП	12	10	50	0,036	Сухостой прошлых лет	РАД	2018
2	44° 26.201'С	33° 41.835'В	ДСП	9	7	40	0,019	Сухостой прошлых лет	РАД	2018
3	44° 26.201'С	33° 41.835'В	ДСП	9	7	40	0,019	Сухостой прошлых лет	РАД	2018
4	44° 26.201'С	33° 41.835'В	ДСП	9	7	40	0,019	Сухостой прошлых лет	РАД	2018
5	44° 26.201'С	33° 41.840'В	ДСП	6	6	30	0,019	Сухостой прошлых лет	РАД	2018
6	44° 26.201'С	33° 41.840'В	ДСП	6	6	30	0,019	Сухостой прошлых лет	РАД	2018
7	44° 26.201'С	33° 41.840'В	ДСП	6	6	30	0,019	Сухостой прошлых лет	РАД	2018
8	44° 26.208'С	33° 41.832'В	ДСП	12	10	50	0,036	Сухостой прошлых лет	РАД	2018
9	44° 26.224'С	33° 41.841'В	ДСП	12	10	50	0,036	Сухостой прошлых лет	РАД	2018
10	44° 26.243'С	33° 41.854'В	ДСП	9	7	40	0,019	Сухостой прошлых лет, опасный наклон	РАД	2018
11	44° 26.263'С	33° 41.865'В	ДСП	9	7	40	0,019	Сухостой прошлых лет	РАД	2018
12	44° 26.302'С	33° 41.885'В	ДСП	30	19	100	0,550	Сухостой прошлых лет	РАД	2018
13	44° 26.302'С	33° 41.885'В	ДСП	16	13	60	0,130	Сухостой прошлых лет	РАД	2018
14	44° 26.283'С	33° 41.881'В	ДСП	24	17	90	0,370	Сухостой прошлых лет	РАД	2018
15	44° 26.278'С	33° 41.881'В	ДСП	24	17	90	0,370	Сухостой прошлых лет	РАД	2018
16	44° 26.279'С	33° 41.889'В	ДСП	15	13	60	0,130	Сухостой прошлых лет	РАД	2018
17	44° 26.279'С	33° 41.888'В	ДСП	29	18	100	0,550	Сухостой прошлых лет	РАД	2018
18	44° 26.293'С	33° 41.900'В	ДСП	32	19	110	0,750	Сухостой прошлых лет	РАД	2018
19	44° 26.295'С	33° 41.904'В	ДСП	14	11	55	0,060	Сухостой прошлых лет	РАД	2018
Итого							3,2			
в том числе ДСП							3,2			

Исполнитель работ по проведению лесопатологического обследования: инженер-лесопатолог 1-й категории филиала ФБУ "Рослесозащита" "ЦЗЛ СК"

Т.Г. Алеинникова

(Ф.И.О.)

Подпись

Дата составления

07.06.2018

Телефон

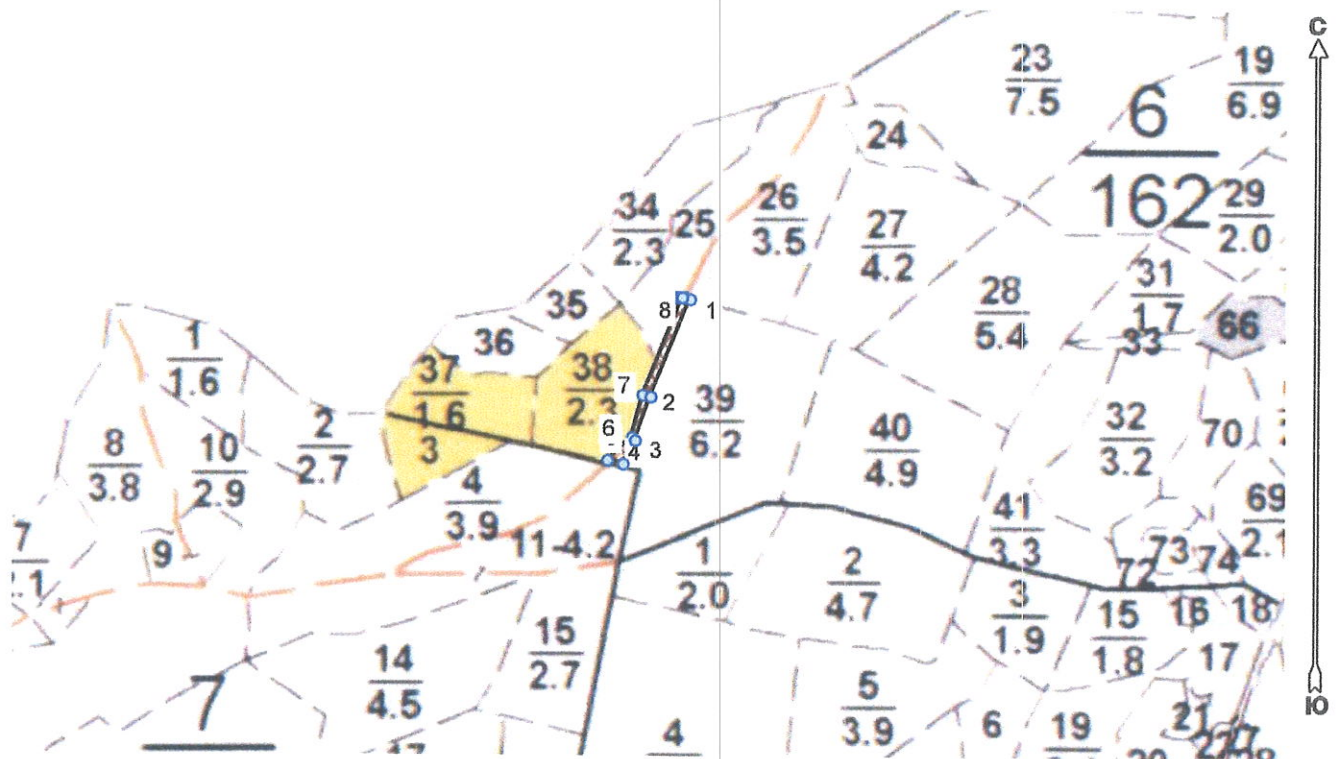
(8652) 94-41-84



**Абрис лесного участка
с обозначенными границами**

Месторасположение лесосеки: город федерального значения Севастополь
Юридическое лицо, ведущее лесное хозяйство: Севастопольское лесничество
Структурное подразделение юридического лица, ведущего лесное хозяйства:
Орлиновское участковое лесничество, лесной квартал № 6, таксационный выдел
№ 39 ЛПВ № 1, площадь лесосеки 0,3 га.

Масштаб 1:10000



Условные обозначения:

Снимки	
	Орлиновское1.jpg
New Group	
	Лесосеки
	Привязки
	Привязки неэксплуат. площадей
	Неэксплуатационные участки

Исполнитель: инженер-лесопатолог I категории Т.Г. Алейникова

(должность, фамилия, инициалы, подпись)

* в таблицах приведены магнитные углы
(магнитное склонение 0 / не задано)

Экспликация или координаты поворотных точек лесосеки:

Общая площадь: 0,3 га

Эксплуатационная площадь: 0,3 га

Номера точек	Координаты точки	Румбы линий	Длина, м
1 - 2	33° 41' 51",44° 26' 17",	ЮЗ 22,0°	143,3
	33° 41' 49",44° 26' 13",		
2 - 3	33° 41' 48",44° 26' 11",	ЮЗ 14,0°	59,7
	33° 41' 46",44° 26' 10",		
3 - 4	33° 41' 47",44° 26' 10",	ЮВ 76,5°	22,0
	33° 41' 48",44° 26' 11",		
4 - 5	33° 41' 49",44° 26' 13",	СВ 25,5°	36,4
	33° 41' 47",44° 26' 10",		
5 - 6	33° 41' 49",44° 26' 13",	СВ 19,5°	62,4
	33° 41' 48",44° 26' 11",		
6 - 7	33° 41' 51",44° 26' 17",	СВ 22,0°	143,1
	33° 41' 49",44° 26' 13",		
7 - 8	33° 41' 51",44° 26' 17",	СЗ 74,5°	11,1
	33° 41' 49",44° 26' 13",		
8 - 1			

№ выдела	Ленты (круговой площадки) перечета				
	№ ленты (площадки)	длина, м	ширина, м	радиус, м	площадь, га
39					
				Итого:	

Исполнитель: инженер-лесопатолог 1 категории Т.Г.Алейникова

(должность, фамилия, инициалы, подпись)



* в таблицах приведены магнитные углы
(магнитное склонение 0 / не задано)

ГИС «Лесные ресурсы» Формат 5
1999-2017. Все права защищены.