

Утверждаю

Начальник Главного управления
лесных ресурсов и
защиты г. Севастополя
С.А. Саинцев

Дата:

03.09.2018

Акт

лесопатологического обследования

лесных насаждений Севастопольское лесничество(лесопарк)

город федерального значения Севастополь (субъект Российской Федерации)

Способ лесопатологического обследования: 1. Визуальный

2. Инструментальный

| |
|---|
| |
| х |

Место проведения

| Участковое лесничество | Урочище (дача) | Квартал (кварталы) | Выдел (выделы) | Площадь, га |
|------------------------|----------------|--------------------|----------------|-------------|
| Орлиновское | - | 6 | 23 | 7,5 |
| | | | | |
| | | | | |

Лесопатологическое обследование проведено на общей площади 0,3 га

3. Инструментальное обследование аварийных деревьев.* ЛПВ №1

3.1. Координаты расположения аварийного дерева:

3.2. Структурные изъяны, характеризующие аварийность дерева:

3.3. Порода; диаметр, см; высота, м; возраст, лет

***Примечание:**

информация к п.п. 3.1, 3.2 и 3.3 по выявленным 14 аварийным деревьям заполнена в Приложении 4

ЗАКЛЮЧЕНИЕ

С целью предотвращения негативных процессов или снижения ущерба от их воздействия:

| Вид мероприятия | Запас деревьев, куб. м | Порода | Сроки проведения |
|-----------------|------------------------|--------|------------------|
| РАД | 2,3 | ДСП | 2018 |
| | | | |
| | | | |
| Итого | 2,3 | | |

Рубке подлежат аварийные деревья в количестве 14 шт., расположенные на лесном участке вдоль дороги

Дата проведения обследований 25.04.2018

Дата составления 07.06.2018

Исполнитель работ по проведению лесопатологического обследования: инженер-лесопатолог 1-й категории филиала ФБУ "Рослесозащита" "ЦЗЛ СК"

Т.Г. Алейникова
(Ф.И.О.)

Подпись 

ПЕРЕЧЕТНАЯ ВЕДОМОСТЬ
АВАРИЙНЫХ ДЕРЕВЬЕВ, НАЗНАЧЕННЫХ В РУБКУ

| № дерева | Координаты | Порода | Диаметр, см | Высота, м | Возраст, лет | Запас, куб. м | Структурные изъяны, характеризующие аварийность дерева | Мероприятие | Сроки проведения мероприятия | |
|------------------------|--------------|--------------|-------------|-----------|--------------|---------------|--|----------------------|------------------------------|------|
| 1 | 2 | 3 | 4 | 5 | 6 | 7 | 8 | 9 | 10 | |
| 1 | 44° 26.467'С | 33° 42.075'В | ДСП | 18 | 15 | 70 | 0,24 | Сухостой прошлых лет | РАД | 2018 |
| 2 | 44° 26.469'С | 33° 42.037'В | ДСП | 21 | 15 | 80 | 0,24 | Сухостой прошлых лет | РАД | 2018 |
| 3 | 44° 26.468'С | 33° 42.075'В | ДСП | 18 | 15 | 70 | 0,24 | Сухостой прошлых лет | РАД | 2018 |
| 4 | 44° 26.466'С | 33° 42.076'В | ДСП | 17 | 14 | 65 | 0,13 | Сухостой прошлых лет | РАД | 2018 |
| 5 | 44° 26.466'С | 33° 42.076'В | ДСП | 21 | 15 | 80 | 0,24 | Сухостой прошлых лет | РАД | 2018 |
| 6 | 44° 26.467'С | 33° 42.080'В | ДСП | 14 | 11 | 50 | 0,092 | Сухостой прошлых лет | РАД | 2018 |
| 7 | 44° 26.477'С | 33° 42.089'В | ДСП | 16 | 13 | 60 | 0,13 | Сухостой прошлых лет | РАД | 2018 |
| 8 | 44° 26.479'С | 33° 42.102'В | ДСП | 16 | 13 | 60 | 0,13 | Сухостой прошлых лет | РАД | 2018 |
| 9 | 44° 26.478'С | 33° 42.102'В | ДСП | 8 | 6 | 40 | 0,019 | Сухостой прошлых лет | РАД | 2018 |
| 10 | 44° 26.484'С | 33° 42.107'В | ДСП | 16 | 13 | 60 | 0,13 | Сухостой прошлых лет | РАД | 2018 |
| 11 | 44° 26.483'С | 33° 42.111'В | ДСП | 16 | 13 | 60 | 0,13 | Сухостой прошлых лет | РАД | 2018 |
| 12 | 44° 26.489'С | 33° 42.120'В | ДСП | 16 | 13 | 60 | 0,13 | Сухостой прошлых лет | РАД | 2018 |
| 13 | 44° 26.517'С | 33° 42.168'В | ДСП | 12 | 10 | 50 | 0,06 | Сухостой прошлых лет | РАД | 2018 |
| 14 | 44° 26.549'С | 33° 42.199'В | ДСП | 24 | 17 | 90 | 0,37 | Сухостой прошлых лет | РАД | 2018 |
| Итого | | | | | | | 2,3 | | | |
| в том числе ДСП | | | | | | | 2,3 | | | |

Исполнитель работ по проведению лесопатологического обследования: инженер-лесопатолог 1-й категории филиала ФБУ "Рослесозащита" "ЦЗЛ СК"

Т.Г. Алеинникова
(Ф.И.О.)

Подпись



Дата составления

07.06.2018

Телефон

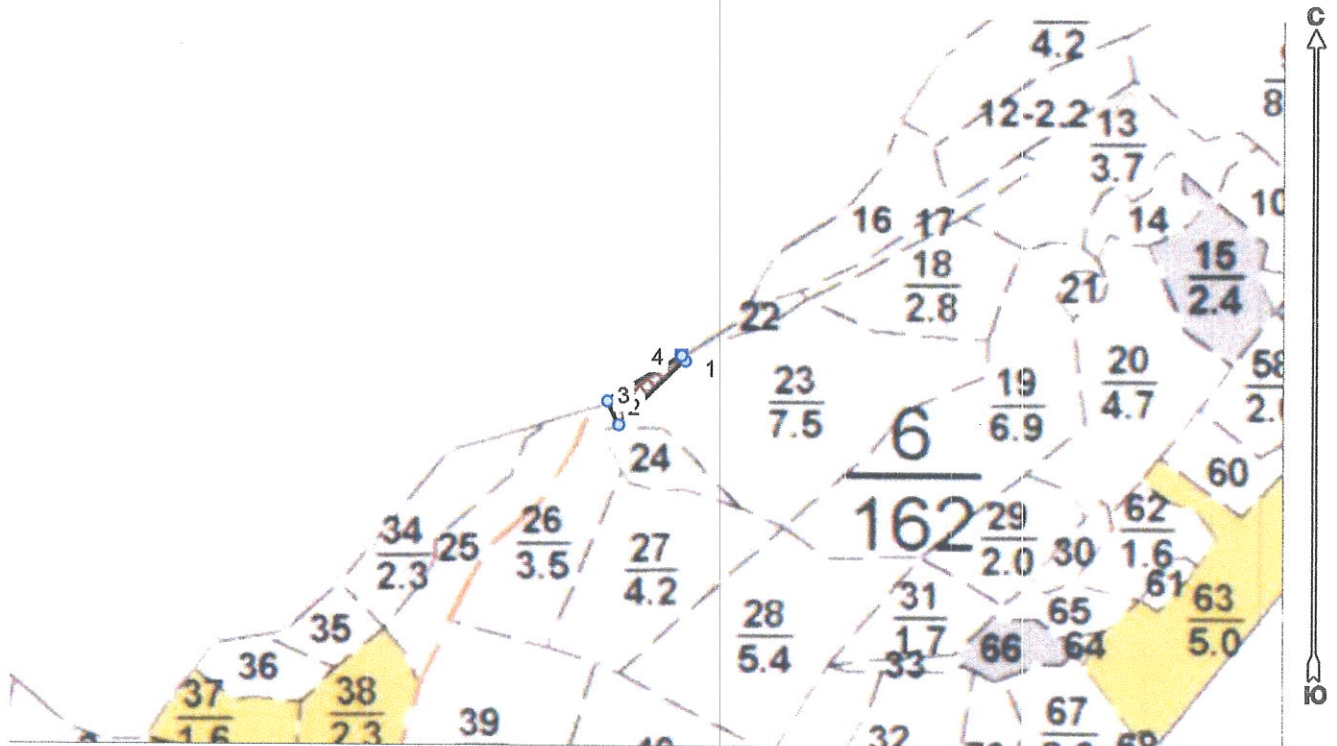
(8652) 94-41-84



**Абрис лесного участка
с обозначенными границами**

Месторасположение лесосеки: город федерального значения Севастополь
Юридическое лицо, ведущее лесное хозяйство: Севастопольское лесничество
Структурное подразделение юридического лица, ведущего лесного хозяйства:
Орлиновское участковое лесничество, лесной квартал № 6, таксационный выдел
№ 23 ЛПВ № 1, площадь лесосеки 0,3 га.

Масштаб 1:10000



Условные обозначения:

| СНИМКИ | |
|-----------|-------------------------------|
| | Орлиновское1.jpg |
| New Group | |
| | Лесосеки |
| | Привязки |
| | Привязки неэксплуат. площадей |
| | Неэксплуатационные участки |

Исполнитель: инженер-лесопатолог I категории Т.Г.Алейникова

(должность, фамилия, инициалы, подпись)

* в таблицах приведены магнитные углы
(магнитное склонение 0 / не задано)

Экспликация или координаты поворотных точек лесосеки:

Общая площадь: 0,3 га

Эксплуатационная площадь: 0,3 га

| Номера точек | Координаты точки | Румбы линий | Длина, м |
|--------------|---------------------------|-------------|----------|
| 1 - 2 | 33° 42' 05"; 44° 26' 29"; | ЮЗ 58,0° | 119,2 |
| | 33° 42' 01"; 44° 26' 27"; | | |
| 2 - 3 | 33° 42' 02"; 44° 26' 26"; | ЮВ 26,0° | 35,0 |
| 3 - 4 | 33° 42' 06"; 44° 26' 29"; | СВ 46,0° | 126,0 |
| 4 - 1 | | СЗ 35,0° | 8,9 |

| № выдела | Ленты (круговой площадки) перечета | | | | |
|----------|------------------------------------|----------|-----------|-----------|-------------|
| | № ленты (площадки) | длина, м | ширина, м | радиус, м | площадь, га |
| 23 | | | | | |
| | | | | | |
| | | | | | |
| | | | | Итого: | |

Исполнитель: инженер-лесопатолог I категории Т.Г.Алейникова

(должность, фамилия, инициалы, подпись)



* в таблицах приведены магнитные углы
(магнитное склонение 0 / не задано)

ГИС «Лесные ресурсы» Формат 5
1999-2017. Все права защищены.