

Утверждаю

Натальями Губного
Наша прикладных исследований и
жизни в Севастополе
С. Ю. Савицкий

Дата: 03.09.2018

Акт

лесопатологического обследования

лесных насаждений Севастопольское лесничество(лесопарк)

город федерального значения Севастополь (субъект Российской Федерации)

Способ лесопатологического обследования: 1. Визуальный

2. Инструментальный

х

Место проведения

Участковое лесничество	Урочище (дача)	Квартал (кварталы)	Выдел (выделы)	Площадь, га
Орлиновское	-	6	16	2,4

Лесопатологическое обследование проведено на общей площади 0,4 га

3. Инструментальное обследование аварийных деревьев.* ЛПВ № 1

3.1. Координаты расположения аварийного дерева:

3.2. Структурные изъяны, характеризующие аварийность дерева:

3.3. Порода; диаметр, см; высота, м; возраст, лет

***Примечание:**

информация к п.п. 3.1, 3.2 и 3.3 по выявленным 34 аварийным деревьям заполнена в Приложении 4

ЗАКЛЮЧЕНИЕ

С целью предотвращения негативных процессов или снижения ущерба от их воздействия:

Вид мероприятия	Запас деревьев, куб. м	Порода	Сроки проведения
РАД	6,8	ДСП	2018
Итого	6,8		


Рубке подлежат аварийные деревья в количестве 34 шт., расположенные на лесном участке вдоль дороги

Дата проведения обследований 25.04.2018

Дата составления 07.06.2018

Исполнитель работ по проведению лесопатологического обследования: инженер-лесопатолог 1-й категории филиала ФБУ "Рослесозащита" "ЦЗЛ СК"

Т.Г. Алейникова
(Ф.И.О.)

Подпись 

ПЕРЕЧЕТНАЯ ВЕДОМОСТЬ
АВАРИЙНЫХ ДЕРЕВЬЕВ, НАЗНАЧЕННЫХ В РУБКУ

№ дерева	Координаты		Порода	Диаметр, см	Высота, м	Возраст, лет	Запас, куб. м	Структурные изъяны, характеризующие аварийность дерева	Мероприятие	Сроки проведения мероприятия
1	2	3	4	5	6	7	8	9	10	11
1	44° 26.551'С	33° 42.202'В	ДСП	16	13	60	0,130	Сухостой прошлых лет	РАД	2018
2	44° 26.649'С	33° 42.203'В	ДСП	20	15	80	0,240	Сухостой прошлых лет	РАД	2018
3	44° 26.553'С	33° 42.206'В	ДСП	20	15	80	0,240	Сухостой прошлых лет	РАД	2018
4	44° 26.556'С	33° 42.212'В	ДСП	24	17	90	0,370	Сухостой прошлых лет	РАД	2018
5	44° 26.568'С	33° 42.216'В	ДСП	20	15	80	0,240	Сухостой прошлых лет,	РАД	2018
6	44° 26.570'С	33° 42.225'В	ДСП	20	15	80	0,240	Сухостой прошлых лет	РАД	2018
7	44° 26.568'С	33° 42.288'В	ДСП	24	17	90	0,370	Сухостой прошлых лет	РАД	2018
8	44° 26.572'С	33° 42.233'В	ДСП	16	13	60	0,130	Сухостой прошлых лет,	РАД	2018
9	44° 26.574'С	33° 42.236'В	ДСП	16	13	60	0,130	Сухостой прошлых лет	РАД	2018
10	44° 26.574'С	33° 42.237'В	ДСП	16	13	60	0,130	Сухостой прошлых лет	РАД	2018
11	44° 26.574'С	33° 42.239'В	ДСП	20	15	80	0,240	Сухостой прошлых лет	РАД	2018
12	44° 26.572'С	33° 42.242'В	ДСП	20	15	80	0,240	Сухостой прошлых лет	РАД	2018
13	44° 26.580'С	33° 42.239'В	ДСП	24	17	90	0,370	Сухостой прошлых лет	РАД	2018
14	44° 26.580'С	33° 42.244'В	ДСП	12	10	40	0,060	Сухостой прошлых лет	РАД	2018
15	44° 26.580'С	33° 42.247'В	ДСП	24	17	90	0,370	Сухостой прошлых лет	РАД	2018
16	44° 26.582'С	33° 42.247'В	ДСП	28	19	100	0,550	Сухостой прошлых лет	РАД	2018
17	44° 26.581'С	33° 42.254'В	ДСП	16	13	60	0,130	Сухостой прошлых лет, Опасный наклон	РАД	2018
18	44° 26.583'С	33° 42.256'В	ДСП	20	15	80	0,240	Сухостой прошлых лет	РАД	2018
19	44° 26.586'С	33° 42.258'В	ДСП	16	13	60	0,130	Сухостой прошлых лет	РАД	2018
20	44° 26.592'С	33° 42.275'В	ДСП	16	13	60	0,130	Сухостой прошлых лет	РАД	2018
21	44° 26.597'С	33° 42.278'В	ДСП	24	17	90	0,370	Сухостой прошлых лет	РАД	2018
22	44° 26.602'С	33° 42.290'В	ДСП	16	13	60	0,130	Сухостой прошлых лет	РАД	2018
23	44° 26.609'С	33° 42.299'В	ДСП	12	10	40	0,060	Сухостой прошлых лет	РАД	2018
24	44° 26.609'С	33° 42.299'В	ДСП	16	13	60	0,130	Сухостой прошлых лет	РАД	2018
25	44° 26.613'С	33° 42.301'В	ДСП	20	15	80	0,240	Сухостой прошлых лет	РАД	2018

№ дерева	Координаты	Порода	Диаметр, с м	Высота, м	Возраст, лет	Запас, куб. м	Структурные изъяны, характеризующие аварийность дерева	Мероприятие	Сроки проведения мероприятия
1	2	4	5	6	7	8	9	10	11
26	44° 26.615'С	ДСП	16	13	60	0,130	Сухостой прошлых лет	РАД	2018
27	44° 26.690'С	ДСП	12	10	40	0,060	Сухостой прошлых лет	РАД	2018
28	44° 26.623'С	ДСП	12	10	40	0,060	Сухостой прошлых лет	РАД	2018
29	44° 26.630'С	ДСП	20	15	80	0,240	Сухостой прошлых лет	РАД	2018
30	44° 26.650'С	ДСП	16	13	60	0,130	Сухостой прошлых лет	РАД	2018
31	44° 26.651'С	ДСП	16	13	60	0,130	Сухостой прошлых лет, Опасный наклон	РАД	2018
32	44° 26.679'С	ДСП	16	13	60	0,130	Сухостой прошлых лет	РАД	2018
33	44° 26.672'С	ДСП	16	13	60	0,130	Сухостой прошлых лет	РАД	2018
34	44° 26.684'С	ДСП	16	13	60	0,130	Сухостой прошлых лет	РАД	2018
Итого						6,8			
в том числе ДСП						6,8			

Исполнитель работ по проведению лесопатологического обследования: инженер-лесопатолог 1-й категории филиала ФБУ "Рослесозащита" "ЦЗЛ СК"

Т.Г. Алейникова
(Ф.И.О.)

Подпись



Дата составления

07.06.2018

Телефон

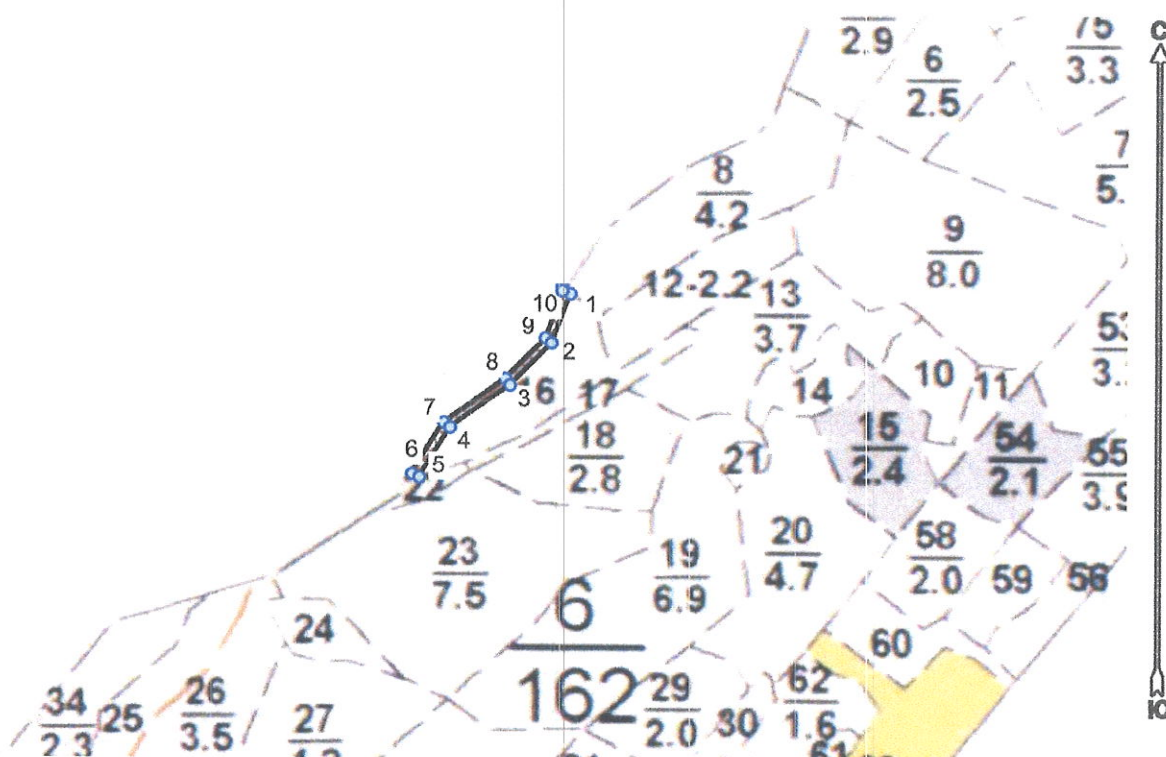
(8652) 94-41-84



Абрис лесного участка с обозначенными границами

Месторасположение лесосеки: город федерального значения Севастополь
Юридическое лицо, ведущее лесное хозяйство: Севастопольское лесничество
Структурное подразделение юридического лица, ведущего лесного хозяйства:
Орлиновское участковое лесничество, лесной квартал № 6, таксационный выдел
№ 16 ЛПВ № 1, площадь лесосеки 0,4 га.

Масштаб 1:10000



Условные обозначения:

Снимки	
	Орлиновское1.jpg
New Group	
	Лесосеки
	Привязки
	Привязки неэксплуат. площадей
	Неэксплуатационные участки

Исполнитель: инженер-лесопатолог I категории Т.Г.Алейникова

(должность, фамилия, инициалы, подпись)

* в таблицах приведены магнитные углы
(магнитное склонение 0 / не задано)

Экспликация или координаты поворотных точек лесосеки:

Общая площадь: 0,4 га

Эксплуатационная площадь: 0,4 га

Номера точек	Координаты точки	Румбы линий	Длина, м
1 - 2	33° 42' 19"; 44° 26' 40";	ЮЗ 20,0°	67,5
2 - 3	33° 42' 18"; 44° 26' 37";	ЮЗ 44,0°	78,1
3 - 4	33° 42' 15"; 44° 26' 36";	ЮЗ 54,5°	103,7
4 - 5	33° 42' 11"; 44° 26' 34";	ЮЗ 31,5°	82,4
5 - 6	33° 42' 10"; 44° 26' 31";	ЮВ 63,5°	11,5
6 - 7	33° 42' 10"; 44° 26' 31";	СВ 31,5°	80,3
7 - 8	33° 42' 12"; 44° 26' 33";	СВ 54,5°	100,3
8 - 9	33° 42' 16"; 44° 26' 35";	СВ 44,5°	80,8
9 - 10	33° 42' 18"; 44° 26' 37";	СВ 20,5°	71,0
10 - 1	33° 42' 19"; 44° 26' 39";	СЗ 68,0°	11,5

№ выдела	Ленты (круговой площадки) перечета				
	№ ленты (площадки)	длина, м	ширина, м	радиус, м	площадь, га
16					
				Итого:	

Исполнитель: инженер-лесопатолог 1 категории Т.Г.Алейникова

(должность, фамилия, инициалы, подпись)



* в таблицах приведены магнитные углы
(магнитное склонение 0 / не задано)