

Утверждаю

*Наталия Лебного управле-
ния природных ресурсов и
экологии Севастополя*
С. Ю. Самойлов

Дата: 13.09.2018

Акт

лесопатологического обследования

лесных насаждений Севастопольское лесничество(лесопарк)

город федерального значения Севастополь (субъект Российской Федерации)

Способ лесопатологического обследования: 1. Визуальный

2. Инструментальный

x

Место проведения

Участковое лесничество	Урочище (дача)	Квартал (кварталы)	Выдел (выделы)	Площадь, га
Орлиновское	-	6	1	3,2

Лесопатологическое обследование проведено на общей площади 0,3 га

3. Инструментальное обследование аварийных деревьев.* ЛПВ № 1

3.1. Координаты расположения аварийного дерева:

3.2. Структурные изъяны, характеризующие аварийность дерева:

3.3. Порода; диаметр, см; высота, м; возраст, лет

***Примечание:**

информация к п.п. 3.1, 3.2 и 3.3 по выявленным 16 аварийным деревьям заполнена в Приложении 4

ЗАКЛЮЧЕНИЕ

С целью предотвращения негативных процессов или снижения ущерба от их воздействия:

Вид мероприятия	Запас деревьев, куб. м	Порода	Сроки проведения
РАД	4,1	ДСП	2018
Итого	4,1		

Рубке подлежат аварийные деревья в количестве 16 шт., расположенные на лесном участке вдоль дороги

Дата проведения обследований

25.04.2018

Дата составления

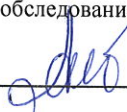
07.06.2018

Исполнитель работ по проведению лесопатологического обследования: инженер-лесопатолог 1-й категории филиала ФБУ "Рослесозащита" "ЦЗЛ СК"

Т.Г. Алейникова

(Ф.И.О.)

Подпись



ПЕРЕЧЕТНАЯ ВЕДОМОСТЬ
АВАРИЙНЫХ ДЕРЕВЬЕВ, НАЗНАЧЕННЫХ В РУБКУ

№ дерева	Координаты		Порода	Диаметр, см	Высота, м	Возраст, лет	Запас, куб. м	Структурные изъяны, характеризующие аварийность дерева	Мероприятие	Сроки проведения мероприятия
1	2	3	4	5	6	7	8	9	10	11
1	N 44°26,989'	E 33°42,884'	ДСП	24	17	85	0,370	Сухостой прошлых лет	РАД	2018
2	N 44°26,987'	E 33°42,887'	ДСП	24	17	85	0,370	Сухостой прошлых лет	РАД	2018
3	N 44°26,991'	E 33°42,887'	ДСП	20	15	75	0,240	Сухостой прошлых лет	РАД	2018
4	N 44°26,992'	E 33°42,890'	ДСП	16	13	65	0,130	Сухостой прошлых лет	РАД	2018
5	N 44°26,992'	E 33°42,891'	ДСП	20	15	75	0,240	Сухостой прошлых лет	РАД	2018
6	N 44°26,995'	E 33°42,895'	ДСП	20	15	75	0,240	Сухостой прошлых лет	РАД	2018
7	N 44°26,995'	E 33°42,895'	ДСП	16	13	65	0,130	Сухостой прошлых лет	РАД	2018
8	N 44°26,997'	E 33°42,897'	ДСП	24	17	85	0,370	Сухостой прошлых лет	РАД	2018
9	N 44°26,998'	E 33°42,899'	ДСП	16	13	65	0,130	Сухостой прошлых лет	РАД	2018
10	N 44°27,009'	E 33°42,912'	ДСП	8	7	45	0,019	Сухостой прошлых лет	РАД	2018
11	N 44°27,021'	E 33°42,934'	ДСП	12	10	55	0,060	Сухостой прошлых лет	РАД	2018
12	N 44°27,024'	E 33°42,938'	ДСП	36	20	105	0,970	Сухостой прошлых лет	РАД	2018
13	N 44°27,023'	E 33°42,944'	ДСП	24	17	85	0,370	Сухостой прошлых лет	РАД	2018
14	N 44°27,048'	E 33°42,975'	ДСП	16	13	65	0,130	Сухостой прошлых лет	РАД	2018
15	N 44°27,052'	E 33°42,983'	ДСП	16	13	65	0,130	Сухостой прошлых лет	РАД	2018
16	N 44°27,055'	E 33°42,999'	ДСП	20	15	75	0,240	Сухостой прошлых лет	РАД	2018
Итого							4,1			
в том числе ДСП										
							4,1			

Исполнитель работ по проведению лесопатологического обследования: инженер-лесопатолог I-й категории филиала ФБУ "Рослесозащита" "ЦЗЛ СК"

Т.Г. Алейникова
(Ф.И.О.)

Подпись



Дата составления

07.06.2018

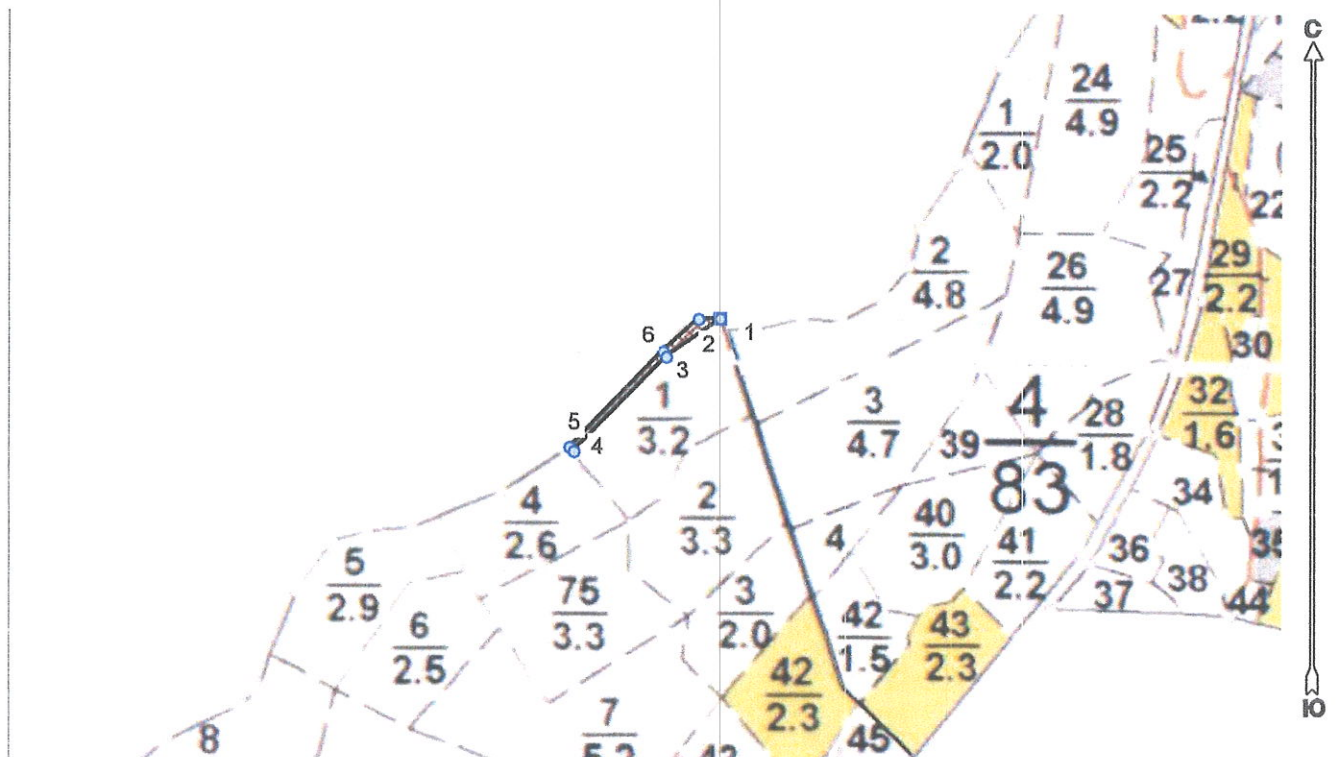
Телефон

(8652) 94-41-84





Абрис лесного участка
с обозначенными границами

Месторасположение лесосеки: город федерального значения Севастополь
Юридическое лицо, ведущее лесное хозяйство: Севастопольское лесничество
Структурное подразделение юридического лица, ведущего лесное хозяйства:
Орлиновское участковое лесничество, лесной квартал № 6, таксационный выдел
№ 1 ЛПВ № 1, площадь лесосеки 0,3 га.

Масштаб 1:10000



Условные обозначения:

	Лесосеки
	Привязки
	Привязки неэксплуат. площадей
	Неэксплуатационные участки

Исполнитель: инженер-лесопатолог I категории Т.Г.Алейникова

(должность, фамилия, инициалы, подпись)



* в таблицах приведены магнитные углы
(магнитное склонение 0 / не задано)

Экспликация или координаты поворотных точек лесосеки:

Общая площадь: 0,3 га

Эксплуатационная площадь: 0,3 га

Номера точек	Координаты точки	Румбы линий	Длина, м
1 - 2	33° 43' 00"; 44° 27' 03";	ЮЗ 89,0°	29,9
	33° 42' 59"; 44° 27' 03";		
2 - 3	33° 42' 57"; 44° 27' 02";	ЮЗ 47,5°	65,2
3 - 4	33° 42' 51"; 44° 26' 58";	ЮЗ 44,0°	181,8
4 - 5	33° 42' 51"; 44° 26' 58";	ЮВ 43,0°	8,1
5 - 6	33° 42' 57"; 44° 27' 02";	СВ 44,5°	179,9
6 - 1		СВ 54,5°	89,9

№ выдела	Ленты (круговой площадки) перечета				
	№ ленты (площадки)	длина, м	ширина, м	радиус, м	площадь, га
1					
				Итого:	

Исполнитель: инженер-лесопатолог I категории Т.Г.Алейникова

(должность, фамилия, инициалы, подпись)



* в таблицах приведены магнитные углы
(магнитное склонение 0 / не задано)

ГИС «Лесные ресурсы» Фортар 5
1999-2017. Все права защищены.