

Утверждаю

Наталия Николаевна Губина
начальник Губинского участка
лесничества
г. Севастополь

Дата: 03.09.2018

Акт

лесопатологического обследования

лесных насаждений Севастопольское лесничество(лесопарк)

город федерального значения Севастополь (субъект Российской Федерации)

Способ лесопатологического обследования: 1. Визуальный

2. Инструментальный

х

Место проведения

Участковое лесничество	Урочище (дача)	Квартал (кварталы)	Выдел (выделы)	Площадь, га
Орлиновское	-	4	2	4,8

Лесопатологическое обследование проведено на общей площади 0,3 га

3. Инструментальное обследование аварийных деревьев.* ЛПВ № 1

3.1. Координаты расположения аварийного дерева:

3.2. Структурные изъяны, характеризующие аварийность дерева:

3.3. Порода; диаметр, см; высота, м; возраст, лет

***Примечание:**

информация к п.п. 3.1, 3.2 и 3.3 по выявленным 17 аварийным деревьям заполнена в Приложении 4

ЗАКЛЮЧЕНИЕ

С целью предотвращения негативных процессов или снижения ущерба от их воздействия:

Вид мероприятия	Запас деревьев, куб. м	Порода	Сроки проведения
РАД	2,8	ДСП	2018
РАД	0,2	КЛП	2018
РАД	0,2	Г	2018
Итого	3,2		

Рубке подлежат аварийные деревья в количестве 17 шт., расположенные на лесном участке вдоль дороги

Дата проведения обследований

25.04.2018

Дата составления

07.06.2018

Исполнитель работ по проведению лесопатологического обследования: инженер-лесопатолог 1-й категории филиала ФБУ "Рослесозащита" "ЦЗЛ СК"

Т.Г. Алейникова

(Ф.И.О.)

Подпись



ПЕРЕЧЕТНАЯ ВЕДОМОСТЬ
АВАРИЙНЫХ ДЕРЕВЬЕВ, НАЗНАЧЕННЫХ В РУБКУ

№ дерева	Координаты		Порода	Диаметр, см	Высота, м	Возраст, лет	Запас, куб. м	Структурные изъяны, характеризующие аварийность дерева	Мероприятие	Сроки проведения мероприятия
1	2	3	4	5	6	7	8	9	10	11
1	N 44° 27.061'	E 33° 43.132'	ДСП	24	17	90	0,370	Сухостой прошлых лет	РАД	2018
2	N 44° 27.073'	E 33° 43.157'	ДСП	20	15	80	0,240	Сухостой прошлых лет	РАД	2018
3	N 44° 27.077'	E 33° 43.160'	ДСП	20	15	80	0,240	Сухостой прошлых лет	РАД	2018
4	N 44° 27.085'	E 33° 43.188'	ДСП	24	17	90	0,370	Сухостой прошлых лет	РАД	2018
5	N 44° 27.092'	E 33° 43.196'	ДСП	16	13	60	0,130	Сухостой прошлых лет	РАД	2018
6	N 44° 27.097'	E 33° 43.204'	ДСП	12	8	50	0,060	Сухостой прошлых лет	РАД	2018
7	N 44° 27.101'	E 33° 43.203'	КЛП	16	11	60	0,130	Сухостой прошлых лет	РАД	2018
8	N 44° 27.108'	E 33° 43.212'	Г	24	14	90	0,180	Сухостой прошлых лет	РАД	2018
9	N 44° 27.112'	E 33° 43.217'	ДСП	8	6	40	0,019	Сухостой прошлых лет	РАД	2018
10	N 44° 27.122'	E 33° 43.220'	ДСП	16	13	60	0,130	Сухостой прошлых лет	РАД	2018
11	N 44° 27.127'	E 33° 43.221'	ДСП	12	10	50	0,060	Сухостой прошлых лет	РАД	2018
12	N 44° 27.135'	E 33° 43.223'	КЛП	16	13	60	0,130	Сухостой прошлых лет, опасный наклон	РАД	2018
13	N 44° 27.134'	E 33° 43.227'	ДСП	24	17	90	0,370	Сухостой прошлых лет, опасный наклон	РАД	2018
14	N 44° 27.150'	E 33° 43.236'	ДСП	24	17	90	0,370	Сухостой прошлых лет	РАД	2018
15	N 44° 27.190'	E 33° 43.266'	ДСП	16	13	60	0,130	Сухостой прошлых лет	РАД	2018
16	N 44° 27.057'	E 33° 43,024'	КЛП	12	11	50	0,064	Сухостой прошлых лет	РАД	2018
17	N 44° 27,056'	E 33° 43,074'	ДСП	20	15	80	0,240	Сухостой прошлых лет	РАД	2018
Итого							3,2			
в том числе Г							0,2			
в том числе КЛП							0,2			
в том числе ДСП							2,8			

Исполнитель работ по проведению лесопатологического обследования: инженер-лесопатолог 1-й категории филиала ФБУ "Рослесозащита" "ЦЗЛ СК"

Т.Г. Алейникова
(Ф.И.О.)

Подпись

Дата составления

07.06.2018

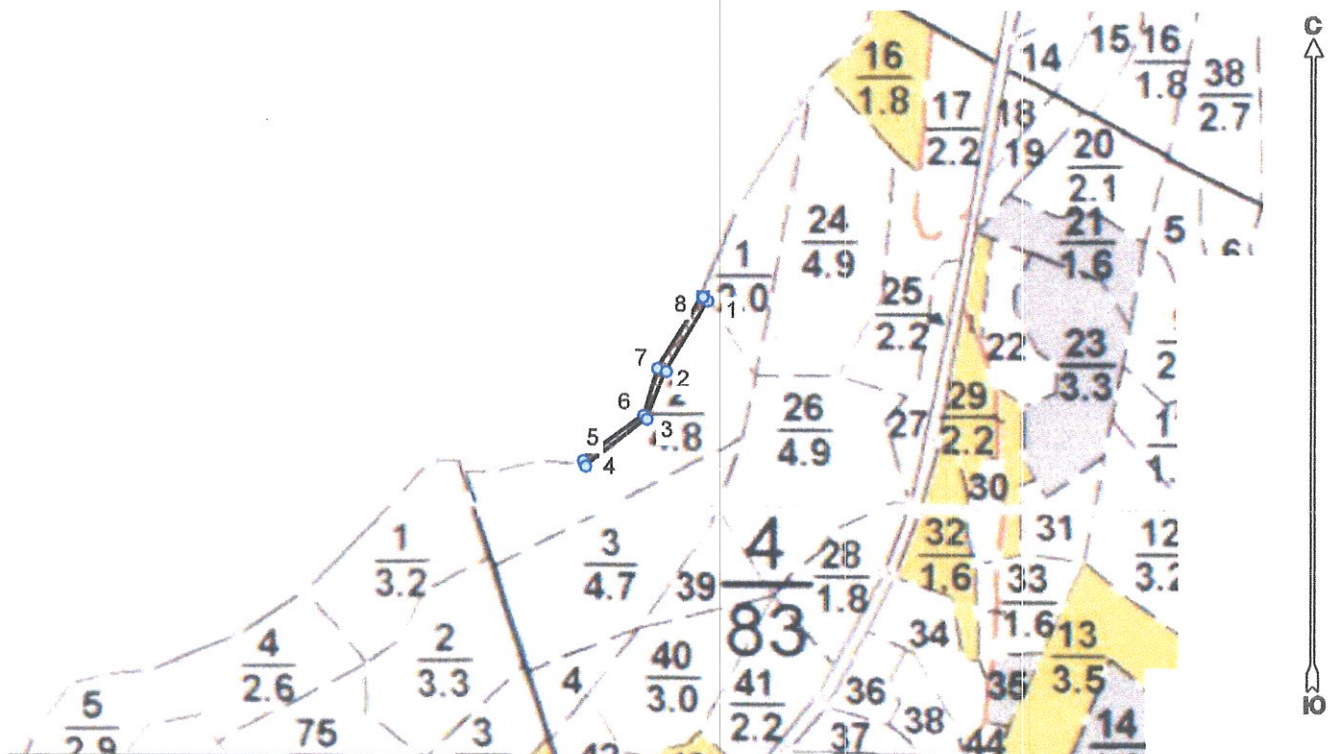
Телефон

(8652) 94-41-84

**Абрис лесного участка
с обозначенными границами**

Месторасположение лесосеки: город федерального значения Севастополь
Юридическое лицо, ведущее лесное хозяйство: Севастопольское лесничество
Структурное подразделение юридического лица, ведущего лесное хозяйства:
Орлиновское участковое лесничество, лесной квартал № 4, таксационный выдел
№ 2 ЛПВ № 1, площадь лесосеки 0,3 га.

Масштаб 1:10000



Условные обозначения:

	Лесосеки
	Привязки
	Привязки неэксплуат. площадей
	Неэксплуатационные участки

Исполнитель: инженер-лесопатолог I категории Т.Г.Алейникова

(должность, фамилия, инициалы, подпись)

* в таблицах приведены магнитные углы
(магнитное склонение 0 / не задано)

Экспликация или координаты поворотных точек лесосеки:

Общая площадь: 0,3 га

Эксплуатационная площадь: 0,3 га

Номера точек	Координаты точки	Румбы линий/(азимуты)	Длина, м
1 - 2	33° 43' 15"; 44° 27' 11";	ЮЗ 32,5°/(212,5°)	116,0
	33° 43' 12"; 44° 27' 08";		
2 - 3	33° 43' 11"; 44° 27' 06";	ЮЗ 16,5°/(196,5°)	66,5
3 - 4	33° 43' 08"; 44° 27' 04";	ЮЗ 53,0°/(233,0°)	103,5
4 - 5	33° 43' 08"; 44° 27' 03";	ЮВ 24,0°/(156,0°)	8,7
5 - 6	33° 43' 12"; 44° 27' 05";	СВ 52,5°/(52,5°)	105,5
6 - 7	33° 43' 13"; 44° 27' 07";	СВ 21,5°/(21,5°)	70,2
7 - 8	33° 43' 15"; 44° 27' 11";	СВ 30,5°/(30,5°)	112,5
8 - 1		СЗ 50,0°/(310,0°)	8,8

№ выдела	Ленты (круговой площадки) перечета				
	№ ленты (площадки)	длина, м	ширина, м	радиус, м	площадь, га
2					
				Итого:	

Исполнитель: инженер-лесопатолог I категории Т.Г.Алейникова

(должность, фамилия, инициалы, подпись)

* в таблицах приведены магнитные углы
(магнитное склонение 0 / не задано)

ГИС «Лесные ресурсы» Формат 5
1999-2017. Все права защищены.