

Утверждаю

*Начальник Главного управления  
интерных ресурсов и экономики  
города Севастополя*  
*А.Ю. Савицкий*

Дата: 03.09.2018

**Акт**

**лесопатологического обследования**

лесных насаждений Севастопольское лесничество(лесопарк)

город федерального значения Севастополь (субъект Российской Федерации)

Способ лесопатологического обследования: 1. Визуальный

2. Инструментальный

x

**Место проведения**

Участковое лесничество	Урочище (дача)	Квартал (кварталы)	Выдел (выделы)	Площадь, га
Орлиновское	-	4	16	1,8

Лесопатологическое обследование проведено на общей площади 0,1 га

**3. Инструментальное обследование аварийных деревьев.\* ЛПВ № 1**

3.1. Координаты расположения аварийного дерева:

3.2. Структурные изъяны, характеризующие аварийность дерева:

3.3. Порода; диаметр, см; высота, м; возраст, лет

**\*Примечание:**

информация к п.п. 3.1, 3.2 и 3.3 по выявленным 9 аварийным деревьям заполнена в Приложении 4

**ЗАКЛЮЧЕНИЕ**

С целью предотвращения негативных процессов или снижения ущерба от их воздействия:

Вид мероприятия	Запас деревьев, куб. м	Порода	Сроки проведения
РАД	1,4	ДСП	2018
<b>Итого</b>	<b>1,4</b>		

**Рубке подлежат аварийные деревья в количестве 9 шт., расположенные на лесном участке вдоль дороги**

Дата проведения обследований

25.04.2018

Дата составления

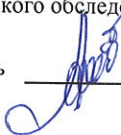
07.06.2018

Исполнитель работ по проведению лесопатологического обследования: инженер-лесопатолог 1-й категории филиала ФБУ "Рослесозащита" "ЦЗЛ СК"

Т.Г. Алейникова

(Ф.И.О.)

Подпись



ПЕРЕЧЕТНАЯ ВЕДОМОСТЬ  
АВАРИЙНЫХ ДЕРЕВЬЕВ, НАЗНАЧЕННЫХ В РУБКУ

№ дерева	Координаты		Порода	Диаметр, см	Высота, м	Возраст, лет	Запас, куб. м	Структурные изъяны, характеризующие аварийность дерева	Мероприятие	Сроки проведения мероприятия
1	2	3	4	5	6	7	8	9	10	11
1	44° 27.324'С	33° 43.476'В	ДСП	20	15	80	0,240	Сухостой прошлых лет	РАД	2018
2	44° 27.316'С	33° 43.474'В	ДСП	20	15	80	0,240	Сухостой прошлых лет	РАД	2018
3	44° 27.307'С	33° 43.477'В	ДСП	20	15	80	0,240	Сухостой прошлых лет	РАД	2018
4	44° 27.309'С	33° 43.480'В	ДСП	16	13	60	0,130	Сухостой прошлых лет	РАД	2018
5	44° 27.309'С	33° 43.480'В	ДСП	16	13	60	0,130	Сухостой прошлых лет	РАД	2018
6	44° 27.365'С	33° 43.475'В	ДСП	12	10	40	0,060	Сухостой прошлых лет	РАД	2018
7	44° 27.365'С	33° 43.475'В	ДСП	16	13	60	0,130	Сухостой прошлых лет	РАД	2018
8	44° 27.391'С	33° 43.439'В	ДСП	16	13	60	0,130	Сухостой прошлых лет	РАД	2018
9	44° 27.367'С	33° 43.417'В	ДСП	16	13	60	0,130	Сухостой прошлых лет	РАД	2018
<b>Итого</b>							<b>1,4</b>			
<b>в том числе ДСП</b>							<b>1,4</b>			

Исполнитель работ по проведению лесопатологического обследования: инженер-лесопатолог 1-й категории филиала ФБУ "Рослесозащита" "ЦЗЛ СК"

Т.Г. Алейникова  
(Ф.И.О.)

Подпись



Дата составления

07.06.2018

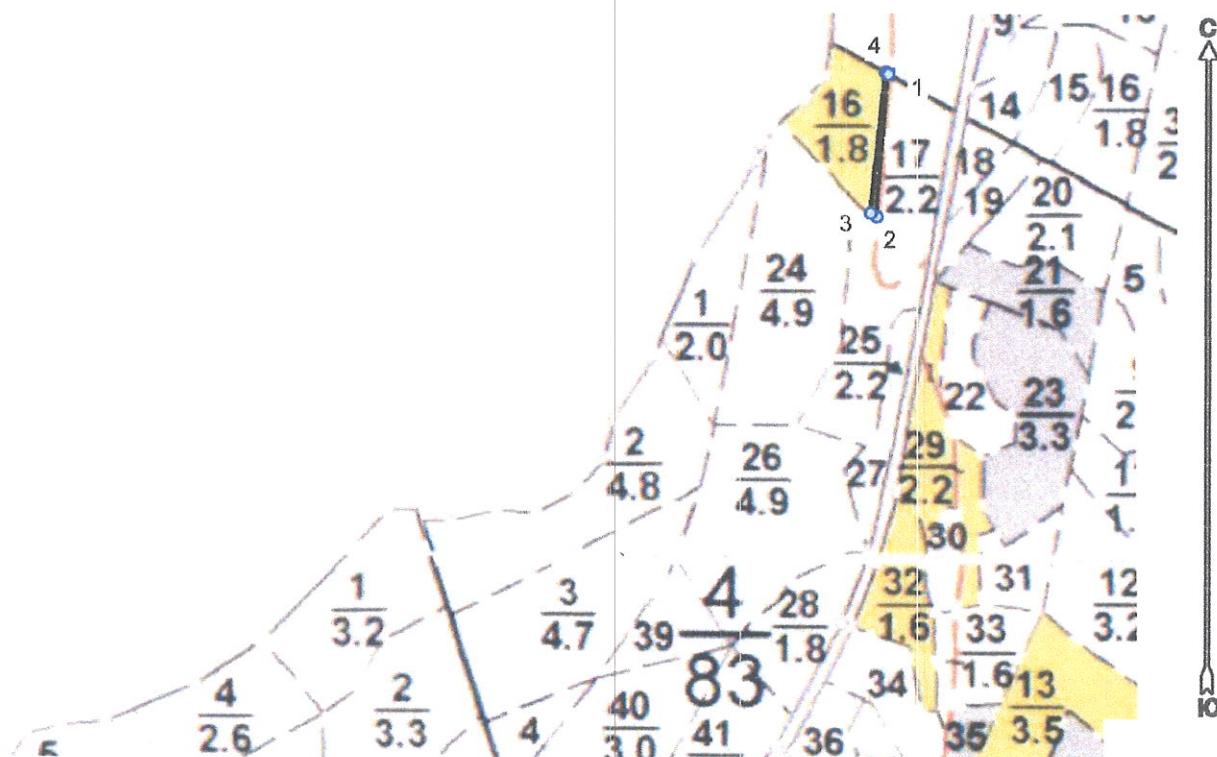
Телефон

(8652) 94-41-84

**Абрис лесного участка  
с обозначенными границами**

Месторасположение лесосеки: город федерального значения Севастополь  
Юридическое лицо, ведущее лесное хозяйство: Севастопольское лесничество  
Структурное подразделение юридического лица, ведущего лесного хозяйства:  
Орлиновское участковое лесничество, лесной квартал № 4, таксационный выдел  
№ 16 ЛПВ № 1, площадь лесосеки 0,1 га.

Масштаб 1:10000



Условные обозначения:

	Лесосеки
	Привязки
	Привязки неэксплуат. площадей
	Неэксплуатационные участки

Исполнитель: инженер-лесопатолог 1 категории Т.Г.Алейникова

(должность, фамилия, инициалы, подпись)

\* в таблицах приведены магнитные углы  
(магнитное склонение 0 / не задано)

Экспликация или координаты поворотных точек лесосеки:

Общая площадь: 0,1 га

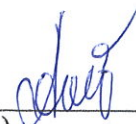
Эксплуатационная площадь: 0,1 га

Номера точек	Координаты точки	Румбы линий	Длина, м
1 - 2	33° 43' 29", 44° 27' 23"	ЮЗ 4,5°	194,6
2 - 3	33° 43' 28", 44° 27' 16"	СЗ 59,0°	9,9
3 - 4	33° 43' 28", 44° 27' 17"	СВ 6,0°	192,6
4 - 1	33° 43' 29", 44° 27' 23"	ЮВ 53,0°	4,3

№ выдела	Ленты (круговой площадки) перечета				
	№ ленты (площадки)	длина, м	ширина, м	радиус, м	площадь, га
16					
				Итого:	

Исполнитель: инженер-лесопатолог 1 категории Т.Г.Алейникова

(должность, фамилия, инициалы, подпись)



\* в таблицах приведены магнитные углы  
(магнитное склонение 0 / не задано)