

Утверждаю

Начальник Рязанского управления
лесных ресурсов и
защиты лесов
С.В. Самойлов

Дата: 03.09.2018

Акт

лесопатологического обследования

лесных насаждений Севастопольское лесничество(лесопарк)

город федерального значения Севастополь (субъект Российской Федерации)

Способ лесопатологического обследования: 1. Визуальный

2. Инструментальный

x

Место проведения

Участковое лесничество	Урочище (дача)	Квартал (кварталы)	Выдел (выделы)	Площадь, га
Орлиновское	-	4	1	2,0

Лесопатологическое обследование проведено на общей площади 0,2 га

3. Инструментальное обследование аварийных деревьев.* ЛПВ № 1

3.1. Координаты расположения аварийного дерева:

3.2. Структурные изъяны, характеризующие аварийность дерева:

3.3. Порода; диаметр, см; высота, м; возраст, лет

***Примечание:**

информация к п.п. 3.1, 3.2 и 3.3 по выявленным 17 аварийным деревьям заполнена в Приложении 4

ЗАКЛЮЧЕНИЕ

С целью предотвращения негативных процессов или снижения ущерба от их воздействия:

Вид мероприятия	Запас деревьев, куб. м	Порода	Сроки проведения
РАД	3,6	ДСП	2018
Итого	3,6		

Рубке подлежат аварийные деревья в количестве 17 шт., расположенные на лесном участке вдоль дороги

Дата проведения обследований

25.04.2018

Дата составления

07.06.2018

Исполнитель работ по проведению лесопатологического обследования: инженер-лесопатолог 1-й категории филиала ФБУ "Рослесозащита" "ЦЗЛ СК"

Т.Г. Алейникова

(Ф.И.О.)

Подпись



ПЕРЕЧЕТНАЯ ВЕДОМОСТЬ
АВАРИЙНЫХ ДЕРЕВЬЕВ, НАЗНАЧЕННЫХ В РУБКУ

№ дерева	Координаты		Порода	Диаметр, см	Высота, м	Возраст, лет	Запас, куб. м	Структурные изъяны, характеризующие аварийность дерева	Мероприятие	Сроки проведения мероприятия
1	2	3	4	5	6	7	8	9	10	11
1	44° 27.209'С	33° 43.279'В	ДСП	20	15	80	0,240	Сухостой прошлых лет	РАД	2018
2	44° 27.214'С	33° 43.279'В	ДСП	8	6	30	0,019	Сухостой прошлых лет	РАД	2018
3	44° 27.212'С	33° 43.290'В	ДСП	12	10	45	0,060	Сухостой прошлых лет	РАД	2018
4	44° 27.233'С	33° 43.297'В	ДСП	20	15	80	0,240	Сухостой прошлых лет	РАД	2018
5	44° 27.246'С	33° 43.301'В	ДСП	12	10	45	0,060	Сухостой прошлых лет, опасный наклон	РАД	2018
6	44° 27.253'С	33° 43.312'В	ДСП	20	15	80	0,240	Сухостой прошлых лет	РАД	2018
7	44° 27.257'С	33° 43.310'В	ДСП	20	15	80	0,240	Сухостой прошлых лет	РАД	2018
8	44° 27.259'С	33° 43.310'В	ДСП	20	15	80	0,240	Сухостой прошлых лет	РАД	2018
9	44° 27.280'С	33° 43.335'В	ДСП	16	13	55	0,130	Сухостой прошлых лет	РАД	2018
10	44° 27.287'С	33° 43.329'В	ДСП	20	15	80	0,240	Сухостой прошлых лет	РАД	2018
11	44° 27.287'С	33° 43.329'В	ДСП	20	15	80	0,240	Сухостой прошлых лет	РАД	2018
12	44° 27.293'С	33° 43.338'В	ДСП	20	15	80	0,240	Сухостой прошлых лет, опасный наклон	РАД	2018
13	44° 27.301'С	33° 43.353'В	ДСП	20	15	80	0,240	Сухостой прошлых лет	РАД	2018
14	44° 27.301'С	33° 43.349'В	ДСП	24	17	95	0,377	Сухостой прошлых лет	РАД	2018
15	44° 27.304'С	33° 43.357'В	ДСП	28	18	105	0,550	Сухостой прошлых лет	РАД	2018
16	44° 27.314'С	33° 43.365'В	ДСП	8	6	30	0,019	Сухостой прошлых лет	РАД	2018
17	44° 27.318'С	33° 43.365'В	ДСП	20	15	80	0,240	Сухостой прошлых лет	РАД	2018
Итого							3,6			
в том числе ДСП							3,6			

Исполнитель работ по проведению лесопатологического обследования: инженер-лесопатолог 1-й категории филиала ФБУ "Гослесозащита" "ЦЗЛ СК"

Т.Г. Алейникова
(Ф.И.О.)

Подпись



Дата составления

07.06.2018

Телефон

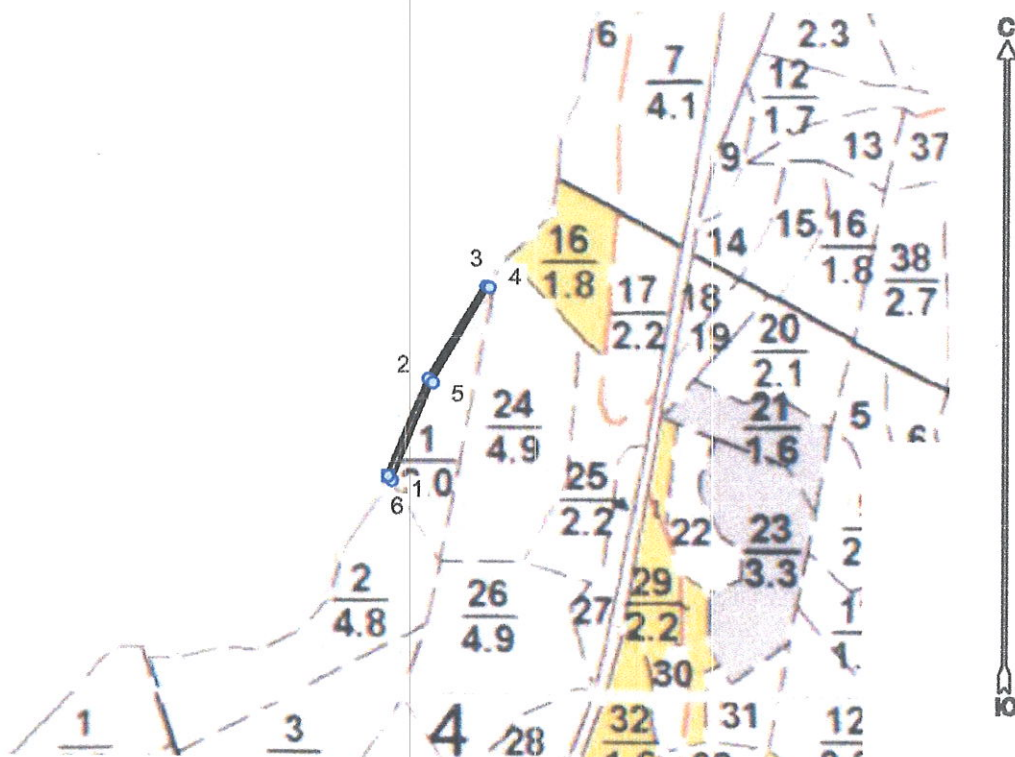
(8652) 94-41-84



Абрис лесного участка
с обозначенными границами

Месторасположение лесосеки: город федерального значения Севастополь
Юридическое лицо, ведущее лесное хозяйство: Севастопольское лесничество
Структурное подразделение юридического лица, ведущего лесного хозяйства:
Орлиновское участковое лесничество, лесной квартал № 4, таксационный выдел
№ 1ЛПВ № 1, площадь лесосеки 0,2 га.

Масштаб 1:10000



Условные обозначения:

	Лесосеки
	Привязки
	Привязки неэксплуат. площадей
	Неэксплуатационные участки

Исполнитель: инженер-лесопатолог 1 категории Т.Г.Алейникова

(должность, фамилия, инициалы, подпись)

* в таблицах приведены магнитные углы
(магнитное склонение 0 / не задано)

Экспликация или координаты поворотных точек лесосеки:

Общая площадь: 0,2 га

Эксплуатационная площадь: 0,2 га

Номера точек	Координаты точки	Румбы линий	Длина, м
1 - 2	33° 43' 15", 44° 27' 11";	СВ 22,5°	142,8
	33° 43' 18", 44° 27' 15";		
2 - 3	33° 43' 21", 44° 27' 19";	СВ 31,5°	148,0
	33° 43' 21", 44° 27' 19";		
3 - 4	33° 43' 18", 44° 27' 15";	ЮВ 71,5°	4,9
	33° 43' 15", 44° 27' 11";		
4 - 5	33° 43' 18", 44° 27' 15";	ЮЗ 30,5°	149,9
	33° 43' 15", 44° 27' 11";		
5 - 6	33° 43' 18", 44° 27' 15";	ЮЗ 22,5°	143,7
	33° 43' 15", 44° 27' 11";		
6 - 1	33° 43' 18", 44° 27' 15";	СЗ 45,5°	7,7
	33° 43' 15", 44° 27' 11";		

№ выдела	Ленты (круговой площадки) перечета				
	№ ленты (площадки)	длина, м	ширина, м	радиус, м	площадь, га
1					
				Итого:	

Исполнитель: инженер-лесопатолог I категории Т.Г.Алейникова

(должность, фамилия, инициалы, подпись)



* в таблицах приведены магнитные углы
(магнитное склонение 0 / не задано)