

Утверждаю

Наталия Викторовна Чиркина
главный специалист
У. Севастополя

Дата: 03.09.2018

Акт

лесопатологического обследования

лесных насаждений Севастопольское лесничество(лесопарк)

город федерального значения Севастополь (субъект Российской Федерации)

Способ лесопатологического обследования: 1. Визуальный

2. Инструментальный

x

Место проведения

Участковое лесничество	Урочище (дача)	Квартал (кварталы)	Выдел (выделы)	Площадь, га
Орлиновское	-	3	7	4,1

Лесопатологическое обследование проведено на общей площади 0,4 га

3. Инструментальное обследование аварийных деревьев.* ЛПВ № 1

3.1. Координаты расположения аварийного дерева:

3.2. Структурные изъяны, характеризующие аварийность дерева:

3.3. Порода; диаметр, см; высота, м; возраст, лет

***Примечание:**

информация к п.п. 3.1, 3.2 и 3.3 по выявленным 10 аварийным деревьям заполнена в Приложении 4

ЗАКЛЮЧЕНИЕ

С целью предотвращения негативных процессов или снижения ущерба от их воздействия:

Вид мероприятия	Запас деревьев, куб. м	Порода	Сроки проведения
РАД	0,1	ЯО	2018
РАД	1,3	ДСП	2018
Итого	1,4		

Рубке подлежат аварийные деревья в количестве 10 шт., расположенные на лесном участке вдоль дороги

Дата проведения обследований 25.04.2018

Дата составления 07.06.2018

Исполнитель работ по проведению лесопатологического обследования: инженер-лесопатолог 1-й категории филиала ФБУ "Рослесозащита" "ЦЗЛ СК"

Т.Г. Алейникова
(Ф.И.О.)

Подпись 

ПЕРЕЧЕТНАЯ ВЕДОМОСТЬ
АВАРИЙНЫХ ДЕРЕВЬЕВ, НАЗНАЧЕННЫХ В РУБКУ

№ дерева	Координаты		Порода	Диаметр, см	Высота, м	Возраст, лет	Запас, куб. м	Структурные изъяны, характеризующие аварийность дерева	Мероприятие	Сроки проведения мероприятия
1	2	3	4	5	6	7	8	9	10	11
1	N 44°27,582'	E 33°43,555'	ЯО	16	13	65	0,13	Сухостой прошлых лет	РАД	2018
2	N 44°27,584'	E 33°43,556'	ДСП	16	13	65	0,13	Сухостой прошлых лет	РАД	2018
3	N 44°27,574'	E 33°43,557'	ДСП	16	13	65	0,13	Сухостой прошлых лет	РАД	2018
4	N 44°27,565'	E 33°43,556'	ДСП	16	13	65	0,13	Сухостой прошлых лет	РАД	2018
5	N 44°27,566'	E 33°43,557'	ДСП	20	15	85	0,24	Сухостой прошлых лет	РАД	2018
6	N 44°27,565'	E 33°43,552'	ДСП	12	10	55	0,06	Сухостой прошлых лет	РАД	2018
7	N 44°27,561'	E 33°43,542'	ДСП	20	15	85	0,24	Сухостой прошлых лет	РАД	2018
8	N 44°27,559'	E 33°43,543'	ДСП	16	13	65	0,13	Сухостой прошлых лет	РАД	2018
9	N 44°27,557'	E 33°43,545'	ДСП	16	13	65	0,13	Сухостой прошлых лет	РАД	2018
10	N 44°27,548'	E 33°43,540'	ДСП	16	13	65	0,13	Сухостой прошлых лет	РАД	2018
Итого							1,4			
в том числе ЯО							0,1			
в том числе ДСП							1,3			

Исполнитель работ по проведению лесопатологического обследования: инженер-лесопатолог 1-й категории филиала ФБУ "Рослесозащита" "ЦЗЛ СК"

Т.Г. Алейникова

Подпись

(Ф.И.О.)

Дата составления

07.06.2018

Телефон

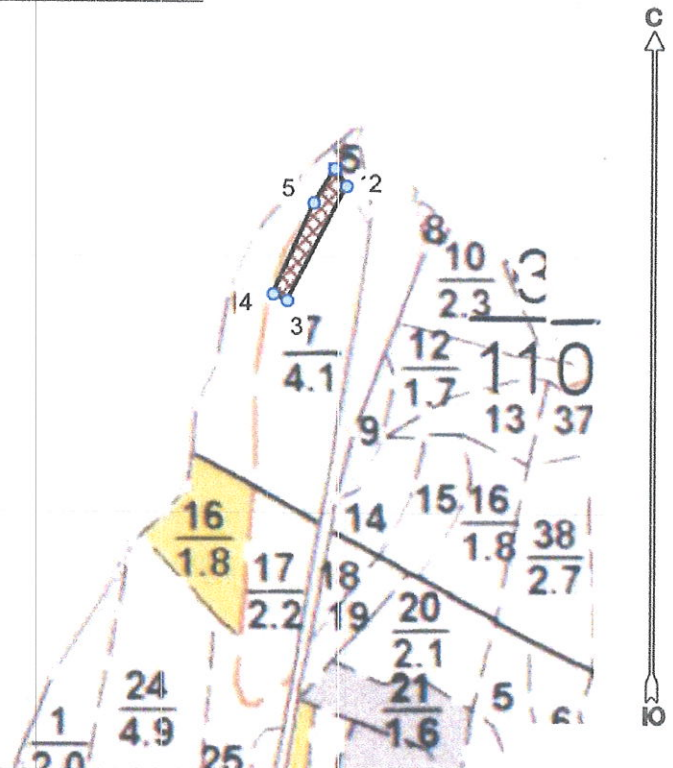
(8652) 94-41-84



**Абрис лесного участка
с обозначенными границами**

Месторасположение лесосеки: город федерального значения Севастополь
Юридическое лицо, ведущее лесное хозяйство: Севастопольское лесничество
Структурное подразделение юридического лица, ведущего лесное хозяйство:
Орлиновское участковое лесничество, лесной квартал № 3, таксационный выдел
№ 7, площадь лесосеки 0,4 га.

Масштаб 1:10000



Условные обозначения:

	Лесосеки
	Привязки
	Привязки неэксплуат. площадей
	Неэксплуатационные участки

Исполнитель: инженер-лесопатолог I категории Т.Г.Алейникова

(должность, фамилия, инициалы, подпись)

* в таблицах приведены магнитные углы
(магнитное склонение 0 / не задано)

Экспликация или координаты поворотных точек лесосеки:

Общая площадь: 0,4 га

Эксплуатационная площадь: 0,4 га

Номера точек	Координаты точки	Румбы линий	Длина, м
1 - 2	33° 43' 34"; 44° 27' 36";	ЮВ 33,5°	27,6
	33° 43' 35"; 44° 27' 36";		
2 - 3	33° 43' 31"; 44° 27' 31";	ЮЗ 27,0°	170,2
	33° 43' 30"; 44° 27' 31";		
3 - 4	33° 43' 33"; 44° 27' 35";	СЗ 65,5°	20,6
	33° 43' 33"; 44° 27' 35";		
4 - 5	33° 43' 33"; 44° 27' 35";	СВ 23,5°	131,9
	33° 43' 33"; 44° 27' 35";		
5 - 1	33° 43' 33"; 44° 27' 35";	СВ 32,0°	53,2
	33° 43' 33"; 44° 27' 35";		

№ выдела	Ленты (круговой площадки) перечета				
	№ ленты (площадки)	длина, м	ширина, м	радиус, м	площадь, га
7					
				Итого:	

Исполнитель: инженер-лесопатолог 1 категории Т.Г.Алейникова

(должность, фамилия, инициалы, подпись)



* в таблицах приведены магнитные углы
(магнитное склонение 0 / не задано)