

Утверждаю

*Исполняющий обязанности  
начальника Главного управления  
лесного хозяйства в городе  
Севастополе*  
*В.Г. Писарев*

Дата: *27.09.2018*

**Акт  
лесопатологического обследования № 2/2018**

лесных насаждений Севастопольское лесничество (лесопарк)  
город федерального значения Севастополь (субъект Российской Федерации)

Способ лесопатологического обследования:

1. Визуальный  
2. Инструментальный

x

Место проведения

Участковое лесничество	Урочище (дача)	Квартал (кварталы)	Выдел (выделы)	Площадь
Мекензиевское	-	2	9	1,5

Лесопатологическое обследование проведено на общей площади 1,5 га.

## 2. Инструментальное обследование лесного участка.

2.1 Фактическая таксационная характеристика лесного насаждения не соответствует таксационному описанию.

Причина не соответствия: уточнение характеристик при инструментальном обследовании

### 2.2. Состояние насаждений:

с нарушенной устойчивостью

1,5 га

с утраченной устойчивостью

-

причины повреждения:

Неблагоприятные условия произрастания, Высокие температуры, Рекреационная нагрузка.

Заселено (отработано) стволовыми вредителями:

Вид вредителя	Порода	Встречаемость (% заселённых деревьев)	Степень заселения лесного насаждения (слабая, средняя, сильная)		
не выявлено					

Повреждено огнём:

Вид пожара	Порода	Состояние корневых лап			Состояние корневой шейки		Подсушивание луба	
		процент повреждённых огнём корней	процент деревьев с данным повреждением		ожог корневой шейки по окружности (1/4; 2/4 ;3/4; более 3/4)	процент деревьев с данным повреждением	по окружности (1/4; 2/4 ;3/4; более 3/4)	процент деревьев с данным повреждением

Поражено болезнями:

Вид болезни	Порода	Встречаемость (% поражённых деревьев)	Степень поражения лесного насаждения (слабая, средняя, сильная)		
не выявлено					

2.3. Выборке подлежит 14,5 % от запаса

в том числе :

ослабленных - % (причины назначения)

сильно ослабленных - % (причины назначения)

усыхающих - % (причины назначения)

свежего сухостоя 0,3 % (причины назначения)

свежего ветровала	-	%;
свежего бурелома	-	%;
старого ветровала	11,0	%;
старого бурелома	-	%;
старого сухостоя	3,2	%;
аварийных	-	%;

2.4. Полнота лесного насаждения после уборки деревьев, подлежащих рубке, составит

0,6

Критическая полнота для данной категории лесных насаждений составляет

0,3

**ЗАКЛЮЧЕНИЕ**

С целью предотвращения негативных процессов или снижения ущерба от их воздействия назначено:

Участковое лесничество	Урочище (дача)	Квартал	Выдел	Площадь выдела, га	Вид мероприятия	Площадь мероприятия, га	Порода	Запас на выдел, м <sup>3</sup>	Крайние сроки проведения
Мекензиевское	-	2	9	1,5	ВСП	1,5	СК	37	2018-2020
							-	-	
							-	-	
							-	-	
							-	-	

Заключение: - Насаждение с нарушенной устойчивостью сильно ослабленное, Средневзвешанная категория состояния насаждения (Кнас = 2,65), состав на выделе - 10СК, полнота - 0,7, назначается - ВСП, Выбираемый запас на выделе - 37 м<sup>3</sup>

Ведомость перечета деревьев, назначенных в рубку, и абрис лесного участка прилагаются (приложение 2 и 3 к Акту).

Меры по обеспечению возобновления:

Подрост отсутствует

Мероприятия, необходимые для предупреждения повреждения или поражения смежных насаждений:

Соблюдение пункта 41 приказа Министерства природных ресурсов и экологии Российской Федерации № 470 от 12.09.2016 г.

Сведения для расчёта степени повреждения:

Год образования старого сухостоя: 2010

Основная причина повреждения древесины: Неблагоприятные условия произрастания

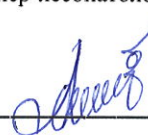
Дата проведения обследований: 24.04.2018

Дата составления документа: 28.05.2018

Исполнитель работ по проведению лесопатологического обследования: инженер-лесопатолог 1 категории, отдела защиты леса и ГЛПМ филиала ФБУ "Рослесозащита" "ЦЗЛ Ставропольского края"

Ф.И.О. Алейникова Т.Г.

Подпись



Приложение 1  
к акту лесопатологического обследования

Ведомость лесных участков с выявленными несоответствиями таксационным описаниям

Лесничество (лесопарк) \_\_\_\_\_  
Уч.лесничество \_\_\_\_\_  
Урочище(лесная дача) \_\_\_\_\_

Севастопольское  
Мекензиевское

Источник данных	Год проведения лесосурействва	Номер квартала	Номер выдела	Площадь выдела	Целевое назначение лесов	Категория защитных лесов	Номер лесопатологического выдела	Площадь лесопатологического выдела, га	Таксационные характеристики										Заложено пробных площадей										
									Состав	Порода	Возраст, лет	Средняя высота, м	Средний диаметр, см	тип леса	ТУМ	Плотота	Бонитет	Запас на 1 га, м³	Количество, шт	Общая площадь									
ТО	2011	2	9	1,5	Защитные леса	Лесопарковая часть зеленой зоны			10СКР	СКР	44	12	26	С1	ГД	0,85	3		220		Общая площадь								
										-	-	-	-									-	-	-	-	-			
										-	-	-	-									-	-	-	-	-	-	-	-
										-	-	-	-									-	-	-	-	-	-	-	-
										-	-	-	-									-	-	-	-	-	-	-	-
Ф	2018	2	9	1,5	Защитные леса	Противоразнозные леса			10СК	СК	51	15	24	С1	ГД	0,7	3		169	1	1,5 га								
										-	-	-	-									-	-	-	-	-	-	-	-
										-	-	-	-									-	-	-	-	-	-	-	-
										-	-	-	-									-	-	-	-	-	-	-	-
										-	-	-	-									-	-	-	-	-	-	-	-

ТО - таксационные описания  
Ф - фактическая характеристика лесного насаждения

Исполнитель работ по проведению лесопатологического обследования: инженер-лесопатолог 1 категории, отдела защиты леса и ГЛПМ филиала ФБУ "Рослесозащита" "ГЛЗЛ Ставропольского края"

ФИО \_\_\_\_\_  
Алейникова Т.Г.

Подпись \_\_\_\_\_

Результаты проведения лесопатологических обследований лесных насаждений за Апрель 2018 год

Субъект Российской Федерации Севастополь Лесничество (лесопарк) Севастопольское  
 Участковое лесничество Мекензиевское Урочище (лесная дача) -

1	2	3	4	5	6	7	Распределение деревьев по категориям состояния, % от запаса								28	29	30	31	32	Выборочная санитарная рубка																	
							без признаков ослабления	ослабленные	сильно ослабленные	усыхающие	свежий сухостой	старый сухостой	свежий ветровал	старый ветровал						свежий бурелом	старый бурелом	аварийные деревья	вид	площадь													
Номер квартала	Номер выдела	Площадь выдела, га	Целевое назначение лесов	Категория защитных лесов	Номер лесопатологического выдела	Площадь лесопатологического выдела	доля породы	порода	возраст	средняя высота, м	средний диаметр, см	тип леса	полнота	бонитет	запас на 1 га, м3	Число деревьев на пробе, шт.									14,5 %	1,5 га											
2	9	1,5	Защитные леса	Потенциально-продуктивные леса			10	СК	51	15	24	С1	0,7	3	169	1040	11,8	50,9	15,1	7,7	0,3	3,2	-	-	-	-	-	-	-	-	-	810, 834, 701.					
																	<b>Итого по распределению:</b>		11,8	50,9	15,1	7,7	0,3	3,2	-	11,0	-	-	-	-	-	-	-	-	-	-	-

Исполнитель работ по проведению лесопатологического обследования: инженер-лесопатолог 1 категории Алейникова Т.Г. отдела защиты леса и ГЛПМ филиала ФБУ "Рослесозащита" "ЦЗЛ Ставропольского края"

ФИО Алейникова Т.Г. Подпись Алейникова Т.Г.  
 Дата составления документа 28.05.2018 Телефон 8 (8652) 94-41-84

**Ведомость перечета деревьев назначенных в рубку**  
**Временная пробная площадь № 1**

Субъект Российской Федерации \_\_\_\_\_ город федерального значения Севастополь \_\_\_\_\_

Лесничество (лесопарк) Севастопольское \_\_\_\_\_

Уч.лесничество Мекензиевское \_\_\_\_\_ Урочище(лесная дача) - \_\_\_\_\_

Квартал 2 \_\_\_\_\_ Выдел 9 \_\_\_\_\_

Площадь 1,5 га. Площадь мероприятия 1,5 га Размер пробной площади 1,5 га

Номер очага вредных организмов -

Таксационная характеристика:

состав 10СК \_\_\_\_\_ запас на га 169 м<sup>3</sup> \_\_\_\_\_

бонитет 3 \_\_\_\_\_ тип леса С1 \_\_\_\_\_ полнота 0,7 \_\_\_\_\_

возраст 51/-/-/-/- \_\_\_\_\_

возобновление Подрост отсутствует, \_\_\_\_\_

Время и причина ослабления лесного насаждения:

**Причины повреждения насаждения: Неблагоприятные условия произрастания (код 810), Высокие температуры (код 834), Рекреационная нагрузка (код 701). Определены следующие признаки: усыхание вершины прошлых лет более 2/3 длины кроны (код 133), усыхание >3/4 ветвей в кроне прошлых лет (код 114), усыхание от 1/2 до 3/4 ветвей в кроне прошлых лет (код 113), усыхание >3/4 ветвей в кроне свежее (код 104), усыхание от 1/2 до 3/4 ветвей в кроне свежее (код 103).**

Тип очага организмов: эпизодический, хронический (подчеркнуть).

Фаза развития очага вредных организмов: начальная, нарастания численности, собственно вспышка, кризис (подчеркнуть).

Состояние лесного насаждения: **Насаждение с нарушенной устойчивостью (сильно ослабленное).**  
**Средневзвешанная категория состояния насаждения (Кнас = 2,65)**

Намечаемые мероприятия: **Выборочная санитарная рубка**

Исполнитель работ по проведению лесопатологического обследования: инженер-лесопатолог 1 категории, отдела защиты леса и ГЛПМ филиала ФБУ "Рослесозащита" "ЦЗЛ Ставропольского края"

Ф. И. О. Алейникова Т.Г. \_\_\_\_\_

Подпись  \_\_\_\_\_

Телефон: 8 (8652) 94-41-84 \_\_\_\_\_ Дата составления документа 28.05.2018 \_\_\_\_\_

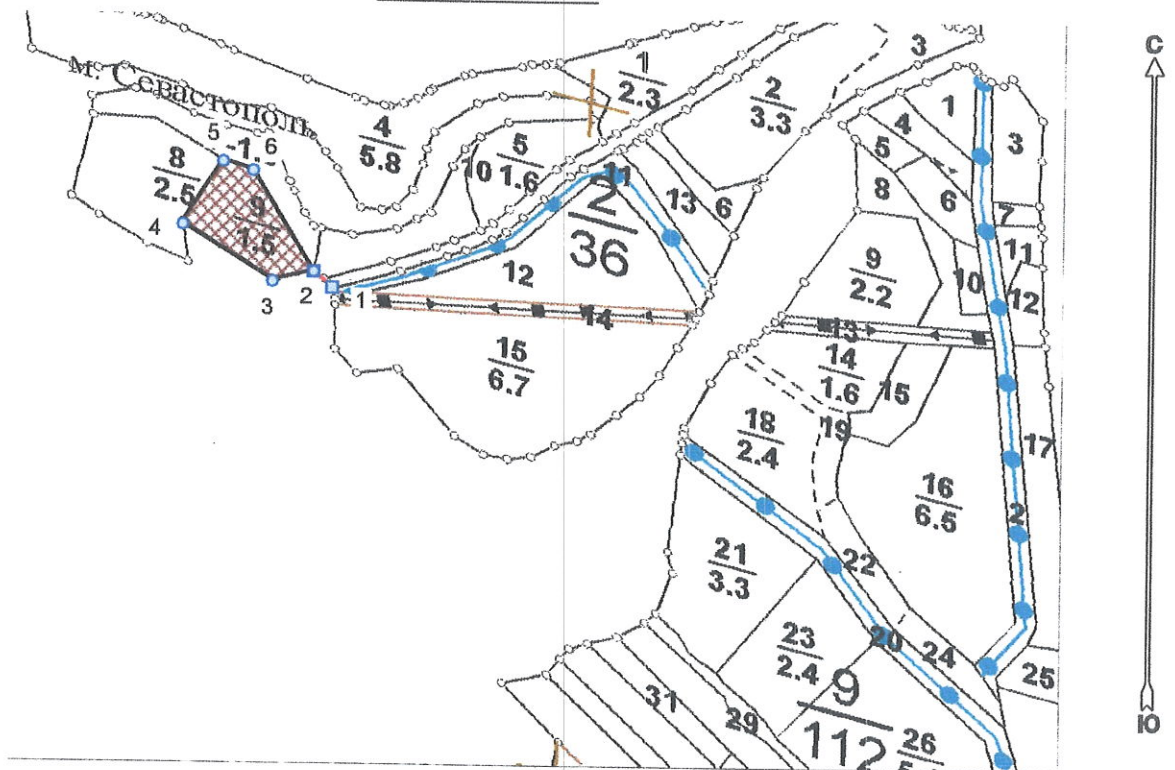
Ведомость перече́та дере́вьев

Порода	СК			Количество деревьев по категориям состояния, шт													Всего деревьев		
	I	II	III	IV		V		VI			Ветровал / Бурелом			Аварийные деревья			шт.	в т.ч. подлежит рубке, %	
				нз	з	нз	з	нз	з	о	нз	з	о	нз	з	о			
1	2	3	4	5	6	7	8	9	10	11	12	13	14	15	16	17	18	19	
8																			
12		14																	
16	15	46	38			2		2		8								14	-
20	16	115	54	18		2		4		10	25							111	11,0
24	41	256	48	42		1		3		13	62							244	17,0
28	35	86	29	15						1	20							466	17,0
32	4	11	4															186	11,0
36																		19	-
40																			-
44																			-
48																			-
52																			-
56																			-
60																			-
64																			-
68																			-
72																			-
76																			-
80																			-
84																			-
88																			-
92																			-
96																			-
100																			-
<b>Итого, шт.</b>	<b>111</b>	<b>528</b>	<b>173</b>	<b>75</b>	<b>-</b>	<b>5</b>	<b>-</b>	<b>9</b>	<b>-</b>	<b>32</b>	<b>107</b>	<b>-</b>	<b>-</b>	<b>-</b>	<b>-</b>	<b>-</b>	<b>-</b>	<b>1040</b>	<b>-</b>
<b>% деревьев</b>	<b>10,7</b>	<b>50,8</b>	<b>16,6</b>	<b>7,2</b>	<b>-</b>	<b>0,5</b>	<b>-</b>	<b>0,9</b>	<b>-</b>	<b>3,1</b>	<b>10,3</b>	<b>-</b>	<b>-</b>	<b>-</b>	<b>-</b>	<b>-</b>	<b>-</b>	<b>100</b>	<b>-</b>
<b>запас, м3</b>	<b>29,88</b>	<b>128,92</b>	<b>38,3</b>	<b>19,53</b>	<b>-</b>	<b>0,81</b>	<b>-</b>	<b>1,67</b>	<b>-</b>	<b>6,27</b>	<b>27,77</b>	<b>-</b>	<b>-</b>	<b>-</b>	<b>-</b>	<b>-</b>	<b>-</b>	<b>253,2</b>	<b>36,5 м³</b>
<b>Итого, %</b>	<b>11,8</b>	<b>50,9</b>	<b>15,1</b>	<b>7,7</b>	<b>-</b>	<b>0,3</b>	<b>-</b>	<b>0,7</b>	<b>-</b>	<b>2,5</b>	<b>11</b>	<b>-</b>	<b>-</b>	<b>-</b>	<b>-</b>	<b>-</b>	<b>-</b>	<b>100</b>	<b>14,5</b>





### Абрис лесного участка с обозначенными границами

Месторасположение лесосеки: город федерального значения Севастополь  
Юридическое лицо, ведущее лесное хозяйство: Севастопольское лесничество  
Структурное подразделение юридического лица, ведущего лесное хозяйство:  
Мекензиевское участковое лесничество, лесной квартал № 2, таксационный выдел  
№ 9, площадь лесосеки 1,5 га.

Масштаб 1:10000



Условные обозначения:

	Лесосеки
	Привязки
	Привязки неэксплуат. площадей
	Неэксплуатационные участки

Исполнитель: инженер-лесопатолог I категории Т.Г.Алейникова

(должность, фамилия, инициалы, подпись)



\* в таблицах приведены магнитные углы  
(магнитное склонение 0 / не задано)



Экспликация или координаты поворотных точек лесосеки:

Общая площадь: 1,5 га

Эксплуатационная площадь: 1,5 га

Номера точек	Координаты точки	Румбы линий	Меры линий
1 - 2	33° 35' 34"; 44° 39' 19";	СЗ 48,5°	33,7
	33° 35' 33"; 44° 39' 20";		
2 - 3	33° 35' 31"; 44° 39' 19";	ЮЗ 76,0°	57,9
3 - 4	33° 35' 25"; 44° 39' 22";	СЗ 58,5°	145,5
4 - 5	33° 35' 28"; 44° 39' 25";	СВ 32,5°	102,4
5 - 6	33° 35' 30"; 44° 39' 24";	ЮВ 73,5°	43,5
6 - 2		ЮВ 31,5°	160,0

№ выдела	Ленты (круговой площадки) перечета				
	№ ленты (площадки)	длина, м	ширина, м	радиус, м	площадь, га
9					
			Итого:		

Исполнитель: инженер-лесопатолог I категории Т.Г.Алейникова

(должность, фамилия, инициалы, подпись)

\* в таблицах приведены магнитные углы  
(магнитное склонение 0 / не задано)