

Утверждаю

*Исполнительной дирекции
направления Главного управления
лесного хозяйства и флоры
г. Севастополя*
В.Г. Пасовек

Дата: 27.09.2018

Акт
лесопатологического обследования № 1/2018

лесных насаждений Севастопольское лесничество (лесопарк)
город федерального значения Севастополь (субъект Российской Федерации)

Способ лесопатологического обследования: 1. Визуальный
2. Инструментальный

x

Место проведения

Участковое лесничество	Урочище (дача)	Квартал (кварталы)	Выдел (выделы)	Площадь
Мекензиевское	-	2	8	2,9

Лесопатологическое обследование проведено на общей площади 2,9 га.

2. Инструментальное обследование лесного участка.

2.1 Фактическая таксационная характеристика лесного насаждения не соответствует таксационному описанию.

Причина не соответствия: **уточнение характеристик при инструментальном обследовании**

2.2. Состояние насаждений:

с нарушенной устойчивостью 2,9 га

с утраченной устойчивостью -

причины повреждения:

Неблагоприятные условия произрастания, Высокие температуры, Рекреационная нагрузка.

Заселено (отработано) стволовыми вредителями:

Вид вредителя	Порода	Встречаемость (% заселённых деревьев)	Степень заселения лесного насаждения (слабая, средняя, сильная)		
не выявлено					

Повреждено огнём:

Вид пожара	Порода	Состояние корневых лап		Состояние корневой шейки		Подсушивание луба	
		процент повреждённых огнём корней	процент деревьев с данным повреждением	ожог корневой шейки по окружности (1/4; 2/4 ;3/4; более 3/4)	процент деревьев с данным повреждением	по окружности (1/4; 2/4 ;3/4; более 3/4)	процент деревьев с данным повреждением

Поражено болезнями:

Вид болезни	Порода	Встречаемость (% поражённых деревьев)	Степень поражения лесного насаждения (слабая, средняя, сильная)		
не выявлено					

2.3. Выборке подлежит 15,3 % от запаса

в том числе :

ослабленных - % (причины назначения)

сильно ослабленных - % (причины назначения)

усыхающих - % (причины назначения)

свежего сухостоя 0,4 % (причины назначения)

свежего ветровала	-	%;
свежего бурелома	-	%;
старого ветровала	11,5	%;
старого бурелома	-	%;
старого сухостоя	3,4	%;
аварийных	-	%;

2.4. Полнота лесного насаждения после уборки деревьев, подлежащих рубке, составит

0,6

Критическая полнота для данной категории лесных насаждений составляет

0,3

ЗАКЛЮЧЕНИЕ

С целью предотвращения негативных процессов или снижения ущерба от их воздействия назначено:

Участковое лесничество	Урочище (дача)	Квартал	Выдел	Площадь выдела, га	Вид мероприятия	Площадь мероприятия, га	Порода	Запас на выдел, м ³	Крайние сроки проведения
Мекензиевское	-	2	8	2,9	ВСП	2,9	СК	75	2018-2020
							-	-	
							-	-	
							-	-	
							-	-	

Заключение: - Насаждение с нарушенной устойчивостью сильно ослабленное, Средневзвешанная категория состояния насаждения (Кнас = 2,66), состав на выделе - 10СК, полнота - 0,7, назначается - ВСП, Выбираемый запас - 75 м³

Ведомость перечета деревьев, назначенных в рубку, и абрис лесного участка прилагаются (приложение 2 и 3 к Акту).

Меры по обеспечению возобновления:

Подрост отсутствует

Мероприятия, необходимые для предупреждения повреждения или поражения смежных насаждений:

Соблюдение пункта 41 приказа Министерства природных ресурсов и экологии Российской Федерации № 470 от 12.09.2016 г.

Сведения для расчёта степени повреждения:

Год образования старого сухостоя: 2010

Основная причина повреждения древесины: Неблагоприятные условия произрастания

Дата проведения обследований: 24.04.2018 Дата составления документа: 28.05.2018

Исполнитель работ по проведению лесопатологического обследования: инженер-лесопатолог I категории, отдела защиты леса и ГЛПМ филиала ФБУ "Рослесозащита" "ЦЗЛ Ставропольского края"

Ф.И.О. Алейникова Т.Г.

Подпись 

Приложение 1
к акту лесопатологического обследования

Ведомость лесных участков с выявленными несоответствиями таксационным описаниям

Лесничество (лесопарк) Севастопольское
Уч.лесничество Мекензиевское

Урочище(лесная дача) _____

Источник данных	Год проведения лесосурьейства	Номер квартала	Номер выдела	Площадь выдела	Целевое назначение лесов	Категория защитных лесов	Номер лесопатологического выдела	Площадь лесопатологического выдела, га	Таксационные характеристики										Заложено пробных площадей												
									Порода	Возраст, лет	Средняя высота, м	Средний диаметр, см	Тип леса	ТУМ	Плотота	Бонитет	Запас на 1 га, м³	Количество, шт	Общая площадь												
ТО	2011	2	8	2,5	Защитные леса	Лесопарковая часть лесов зеленых зон			Состав	СКР	44	12	26	С1	ГД	0,85	3		220												
										-	-	-	-										-	-	-	-	-	-	-	-	
										-	-	-	-										-	-	-	-	-	-	-	-	-
										-	-	-	-										-	-	-	-	-	-	-	-	-
										-	-	-	-										-	-	-	-	-	-	-	-	-
Ф	2018	2	8	2,9	Защитные леса	Противоразнозные леса			Состав	СК	51	15	24	С1	ГД	0,7	3	169													
										-	-	-	-										-	-	-	-	-	-	-	-	
										-	-	-	-										-	-	-	-	-	-	-	-	-
										-	-	-	-										-	-	-	-	-	-	-	-	-
										-	-	-	-										-	-	-	-	-	-	-	-	-

ТО - таксационные описания
Ф - фактическая характеристика лесного насаждения

Исполнитель работ по проведению лесопатологического обследования: инженер-лесопатолог | категории, отдела защиты леса и ГЛПМ филиала ФБУ "Рослесозащита" "ЦЗЛ Ставропольского края"

ФИО Алейникова Т.Г.

Подпись



Результаты проведения лесопатологических обследований лесных насаждений за Апрель месяц 2018 год

Субъект Российской Федерации
Участковое лесничество

город федерального значения Севастополь
Мекензиевское

Лесничество (лесопарк)
Урочище (лесная дача)

Севастопольское

1	2	3	4	5	6	7	Таксационная характеристика								17	Распределение деревьев по категориям состояния. % от запаса										30	31	32	33		34																							
							доля породы	порода	возраст	средняя высота, м	средний диаметр, см	тип леса	полнота	бонитет		запас на 1 га, м ³	число деревьев на пробе, шт.	без признаков ослабления	ослабленные	сильно ослабленные	усыхающие	свежий сухой	старый сухой	свежий ветровал	старый ветровал				свежий дуrometer	старый дуrometer		аварийные деревья	Признаки повреждения деревьев	Доля поврежденных деревьев, %	Причины ослабления, повреждения	13,3 %	Выборочная санитарная рубка	площадь	Назначенные мероприятия															
1	2	3	4	5	6	7	8	9	10	11	12	13	14	15	16	17	18	19	20	21	22	23	24	25	26	27	28	29	30	31	32	33	34	33	34	33	34																	
2	8	2,9	Защитные леса	Противозонные леса			10	СК	51	15	24				169	2030	10,5	53,9	12,9	7,4	0,4	3,4	-	11,5	-	-	103,104,113,114,133,	15,3	-	-	-	-	-	-	-	810, 834, 701.	Выборочная санитарная рубка	площадь	Назначенные мероприятия															
																	Итого по распределению:																																					
																	10,5	53,9	12,9	7,4	0,4	3,4	-	-	-	-	-	-	-	-	-	-	-	-	-	-	-	-	-	-	-	-	-	-	-	-	-	-	-	-	-	-	-	-

Исполнитель работ по проведению лесопатологического обследования: инженер-лесопатолог I категории, отдела защиты леса и ГЛПМ филиала ФБУ "Рослесозащита" "ЦЗЛ Ставропольского края"

ФИО Алейникова Т.Г. Подпись [Подпись]
Дата составления документа 28.05.2018 Телефон 8 (8652) 94-41-84

Ведомость перечета деревьев назначенных в рубку
Временная пробная площадь № 1

Субъект Российской Федерации _____ город федерального значения Севастополь _____

Лесничество (лесопарк) Севастопольское

Уч.лесничество Мекензиевское

Урочище(лесная дача) -

Квартал 2

Выдел 8

Площадь 2,9 га.

Площадь мероприятия 2,9 га

Размер пробной площади 2,9 га

Номер очага вредных организмов -

Таксационная характеристика:

состав 10СК

запас на га 169 м³

бонитет 3

тип леса С1

полнота 0,7

возраст 51/-/-/-/-

возобновление Подрост отсутствует,

Время и причина ослабления лесного насаждения:

Причины повреждения насаждения: Неблагоприятные условия произрастания (код 810), Высокие температуры (код 834), Рекреационная нагрузка (код 701). Определены следующие признаки: усыхание вершины прошлых лет более 2/3 длины кроны (код 133), усыхание >3/4 ветвей в кроне прошлых лет (код 114), усыхание от 1/2 до 3/4 ветвей в кроне прошлых лет (код 113), усыхание >3/4 ветвей в кроне свежее (код 104), усыхание от 1/2 до 3/4 ветвей в кроне свежее (код 103).

Тип очага организмов: эпизодический, хронический (подчеркнуть).

Фаза развития очага вредных организмов: начальная, нарастания численности, собственно вспышка, кризис (подчеркнуть).

Состояние лесного насаждения: **Насаждение с нарушенной устойчивостью (сильно ослабленное).**
Средневзвешанная категория состояния насаждения (Кнас = 2,66)

Намечаемые мероприятия: **Выборочная санитарная рубка**

Исполнитель работ по проведению лесопатологического обследования: инженер-лесопатолог 1 категории, отдела защиты леса и ГЛПМ филиала ФБУ "Рослесозащита" "ЦЗЛ Ставропольского края"

Ф. И. О. Алейникова Т.Г.

Подпись 

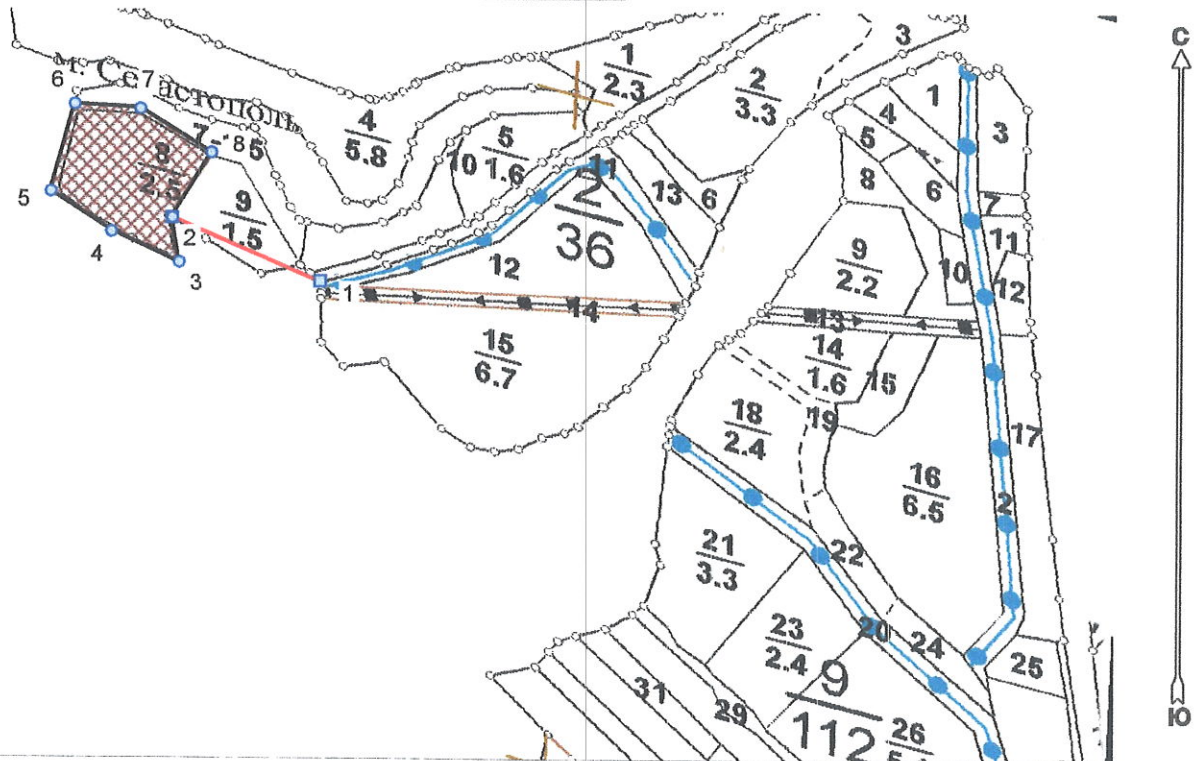
Телефон: 8 (8652) 94-41-84

Дата составления документа 28.05.2018

**Абрис лесного участка
с обозначенными границами**

Месторасположение лесосеки: город федерального значения Севастополь
Юридическое лицо, ведущее лесное хозяйство: Севастопольское лесничество
Структурное подразделение юридического лица, ведущего лесное хозяйство:
Мекензиевское участковое лесничество, лесной квартал № 2, таксационный выдел
№ 8, площадь лесосеки 2,9 га.

Масштаб 1:10000



Условные обозначения:

	Лесосеки
	Привязки
	Привязки неэксплуат. площадей
	Неэксплуатационные участки

Исполнитель: инженер-лесопатолог I категории Т.Г. Алейникова:

(должность, фамилия, инициалы, подпись)

* в таблицах приведены магнитные углы
(магнитное склонение 0 / не задано)

ГИС «Лесные ресурсы» Формат 5
1999-2017. Все права защищены.

Экспликация или координаты поворотных точек лесосеки:

Общая площадь: 2,9 га

Эксплуатационная площадь: 2,9 га

Номера точек	Координаты точки	Румбы линий	Меры линий
1 - 2	33° 35' 34"; 44° 39' 19";	СЗ 67,0°	219,0
	33° 35' 25"; 44° 39' 22";		
2 - 3	33° 35' 26"; 44° 39' 20";	ЮВ 9,0°	60,5
3 - 4	33° 35' 22"; 44° 39' 21";	СЗ 66,0°	101,9
4 - 5	33° 35' 18"; 44° 39' 23";	СЗ 56,5°	98,8
5 - 6	33° 35' 19"; 44° 39' 27";	СВ 15,0°	123,9
6 - 7	33° 35' 23"; 44° 39' 27";	ЮВ 86,0°	89,5
7 - 8	33° 35' 28"; 44° 39' 25";	ЮВ 58,5°	114,3
8 - 2		ЮЗ 30,5°	103,9

№ выдела	Ленты (круговой площадки) перече́та				
	№ ленты (площадки)	длина, м	ширина, м	радиус, м	площадь, га
8					
				Итого:	

Исполнитель: инженер-лесопатолог I категории Т.Г.Алейникова:

(должность, фамилия, инициалы, подпись)

* в таблицах приведены магнитные углы
(магнитное склонение 0 / не задано)

ГИС «Лесные ресурсы» Формат 5
1999-2017. Все права защищены.