

Утверждаю

*Исполнительный директор
Администрации Главного управления
природных ресурсов и экологии
города Севастополя*
В. Г. Писарев

Дата: 27.09.2018

Акт
лесопатологического обследования № 12/2018

лесных насаждений Севастопольское лесничество (лесопарк)
город федерального значения Севастополь (субъект Российской Федерации)

Способ лесопатологического обследования: 1. Визуальный
2. Инструментальный

Место проведения

Участковое лесничество	Урочище (дача)	Квартал (кварталы)	Выдел (выделы)	Площадь
Мекензиевское	-	16	40	3,4

Лесопатологическое обследование проведено на общей площади 3,4 га.

2. Инструментальное обследование лесного участка.

2.1 Фактическая таксационная характеристика лесного насаждения не соответствует таксационному описанию.

Причина не соответствия: **уточнение характеристик при инструментальном обследовании**

2.2. Состояние насаждений:

с нарушенной устойчивостью 3,4 га

с утраченной устойчивостью -

причины повреждения:

Устойчивый низовой пожар 4-10 летней давности низкой интенсивности, Высокие температуры.

Заселено (отработано) стволовыми вредителями:

Вид вредителя	Порода	Встречаемость (% заселённых деревьев)	Степень заселения лесного насаждения (слабая, средняя, сильная)		
не выявлено					

Повреждено огнём:

Вид пожара	Порода	Состояние корневых лап			Состояние корневой шейки		Подсушивание луба	
		процент повреждённых огнём корней	процент деревьев с данным повреждением		ожог корневой шейки по окружности (1/4; 2/4 ;3/4; более 3/4)	процент деревьев с данным повреждением	по окружности (1/4; 2/4 ;3/4; более 3/4)	процент деревьев с данным повреждением
Устойчивый низовой пожар 4-10 летней давности низкой интенсивности-	СК							

Поражено болезнями:

Вид болезни	Порода	Встречаемость (% поражённых деревьев)	Степень поражения лесного насаждения (слабая, средняя, сильная)		
не выявлено					

2.3. Выборке подлежит 22,5 % от запаса

в том числе :

ослабленных - % (причины назначения)

сильно ослабленных - % (причины назначения)

усыхающих - % (причины назначения)

свежего сухостоя 4,3 % (причины назначения)

свежего ветровала	<u>0,8</u>	%;
свежего бурелома	<u>-</u>	%;
старого ветровала	<u>1,4</u>	%;
старого бурелома	<u>-</u>	%;
старого сухостоя	<u>16,0</u>	%;
аварийных	<u>-</u>	%;

2.4. Полнота лесного насаждения после уборки деревьев, подлежащих рубке, составит

0,6

Критическая полнота для данной категории лесных насаждений составляет

0,3

ЗАКЛЮЧЕНИЕ

С целью предотвращения негативных процессов или снижения ущерба от их воздействия назначено:

Участковое лесничество	Урочище (дача)	Квартал	Выдел	Площадь выдела, га	Вид мероприятия	Площадь мероприятия, га	Порода	Запас на выдел, м ³	Крайние сроки проведения
Мекензиевское	-	16	40	3,4	ВСП	3,4	СК	138	2018-2020
							-	-	
							-	-	
							-	-	
							-	-	

Заключение: - Насаждение с нарушенной устойчивостью сильно ослабленное, Средневзвешанная категория состояния насаждения (Кнас = 2,97), состав на выделе - 10СК, полнота - 0,8, назначается - ВСП, Выбираемый запас на - 138 м³

Ведомость перечета деревьев, назначенных в рубку, и абрис лесного участка прилагаются (приложение 2 и 3 к Акту).

Меры по обеспечению возобновления:

Подрост отсутствует

Мероприятия, необходимые для предупреждения повреждения или поражения смежных насаждений:

Соблюдение пункта 41 приказа Министерства природных ресурсов и экологии Российской Федерации № 470 от 12.09.2016 г.

Сведения для расчёта степени повреждения:

Год образования старого сухостоя: 2012

Основная причина повреждения древесины: Устойчивый низовой пожар 4-10 летней давности низкой интенсивности

Дата проведения обследований: 26.04.2018 Дата составления документа: 28.05.2018

Исполнитель работ по проведению лесопатологического обследования: инженер-лесопатолог 1 категории, отдела защиты леса и ГЛПМ филиала ФБУ "Рослесозащита" "ЦЗЛ Ставропольского края"

Ф.И.О. Алейникова Т.Г.

Подпись 

Приложение 1
к акту лесопатологического обследования

Ведомость лесных участков с выявленными несоответствиями таксационным описаниям

Лесничество (лесопарк) Севастопольское
Уч. лесничество Мекензиевское
Урочище (лесная дача) -

Источник данных	Год проведения лесосурьейства	Номер квартала	Номер выдела	Площадь выдела	Целевое назначение лесов	Категория защитных лесов	Номер лесопатологического выдела	Площадь лесопатологического выдела, га	Таксационные характеристики										Заложено пробных площадей														
									Порода	Возраст, лет	Средняя высота, м	Средний диаметр, см	тип леса	ТУМ	Полнота	Бонитет	Запас на 1 га, м³	Количество, шт	Общая площадь														
ТО	2011	16	40	3,6	Защитные леса	Лесопарковая часть лесов зеленых зон			СКР	50	12	22	С1	ГД	0,85	3	230																
										-	-	-												-	-	-	-	-	-	-	-	-	
										-	-	-												-	-	-	-	-	-	-	-	-	-
										-	-	-												-	-	-	-	-	-	-	-	-	-
										-	-	-												-	-	-	-	-	-	-	-	-	-
Ф	2018	16	40	3,4	Защитные леса	Противоразрозненные леса			СК	52	14	24	С1	ГД	0,8	3	181																
									-	-	-	-												-	-	-	-	-	-	-	-		
									-	-	-	-												-	-	-	-	-	-	-	-	-	
									-	-	-	-												-	-	-	-	-	-	-	-	-	
									-	-	-	-												-	-	-	-	-	-	-	-	-	

ТО - таксационные описания
Ф - фактическая характеристика лесного насаждения

Исполнитель работ по проведению лесопатологического обследования: инженер-лесопатолог 1 категории, отдела защиты леса и ГЛПМ филиала ФБУ "Рослесозащита" "ГЗЛ Ставропольского края"

ФИО Алейникова Т.Г. Подпись 

Результаты проведения лесопатологических обследований лесных насаждений за Апрель 2018 год

Субъект Российской Федерации город федерального значения Севастополь Лесничество (лесопарк) Севастопольское
Участковое лесничество Мекензиевское Урочище (лесная лача) -

1	2	3	4	5	6	7	8	Таксационная характеристика								17	Распределение деревьев по категориям состояния, % от запаса										30	31	32	33	34										
								доля породы	порода	возраст	средняя высота, м	средний диаметр, см	тип леса	полнота	бонитет		запас на 1 га, м3	без признаков ослабления	ослабленные	сильно ослабленные	усыхающие	свежий сухостой	старый сухостой	свежий ветровал	старый ветровал	свежий бурелом						старый бурелом	аварийные деревья	Признаки повреждения деревьев	Доля повреждённых деревьев, %	Причины ослабления, повреждения	Подлежит рубке, %	Выборочная санитарная рубка	площадь	Назначенные мероприятия	
16	40	3,4	Защитные леса	Противозойные леса	1	3,4	10	СК	52	14	24	С1	0,8	3	181	18,2	37,0	20,0	2,3	4,3	16,0	0,8	1,4	-	-	-	131,132,104	22,5	866,834	22,5 %	Выборочная санитарная рубка	3,4 га	Мероприятия								
																18,2	37,0	20,0	2,3	4,3	16,0	0,8	1,4	-	-	-															
												Итого по распределению:												18,2	37,0	20,0	2,3	4,3	16,0	0,8	1,4	-	-	-							

Исполнитель работ по проведению лесопатологического обследования: инженер-лесопатолог I категории, отдела защиты леса и ГЛПМ филиала ФБУ "Рослесозащита" "ДЗЛ Ставропольского края"

ФИО Алейникова Т.Г. Подпись 
Дата составления документа 28.05.2018 Телефон 8 (8652) 94-41-84

Ведомость перечета деревьев назначенных в рубку
Временная пробная площадь № 1

Субъект Российской Федерации _____ город федерального значения Севастополь _____

Лесничество (лесопарк) Севастопольское

Уч.лесничество Мекензиевское Урочище(лесная дача) -

Квартал 16 Выдел 40

Площадь 3,4 га. Площадь мероприятия 3,4 га Размер пробной площади 0,4 га

Номер очага вредных организмов -

Таксационная характеристика:

состав 10СК запас на га 181 м³

бонитет 3 тип леса С1 полнота 0,8

возраст 52/-/-/-/-

возобновление Подрост отсутствует,

Время и причина ослабления лесного насаждения:

Причины повреждения насаждения: Устойчивый низовой пожар 4-10 летней давности низкой интенсивности (код 866), Высокие температуры (код 834). Определены следующие признаки: усыхание вершины прошлых лет от 1/3 до 2/3 длины кроны (код 132), усыхание вершины прошлых лет <1/3 длины кроны (код 131), усыхание >3/4 ветвей в кроне свежее (код 104).

Тип очага организмов: эпизодический, хронический (подчеркнуть).

Фаза развития очага вредных организмов: начальная, нарастания численности, собственно вспышка, кризис (подчеркнуть).

Состояние лесного насаждения: **Насаждение с нарушенной устойчивостью (сильно ослабленное).**
Средневзвешанная категория состояния насаждения (Кнас = 2,97)

Намечаемые мероприятия: **Выборочная санитарная рубка**

Исполнитель работ по проведению лесопатологического обследования: инженер-лесопатолог 1 категории, отдела защиты леса и ГЛПМ филиала ФБУ "Рослесозащита" "ЦЗЛ Ставропольского края"

Ф. И. О. Алейникова Т.Г.

Подпись 

Телефон: 8 (8652) 94-41-84 Дата составления документа 28.05.2018

Ведомость перече́та дере́вьев

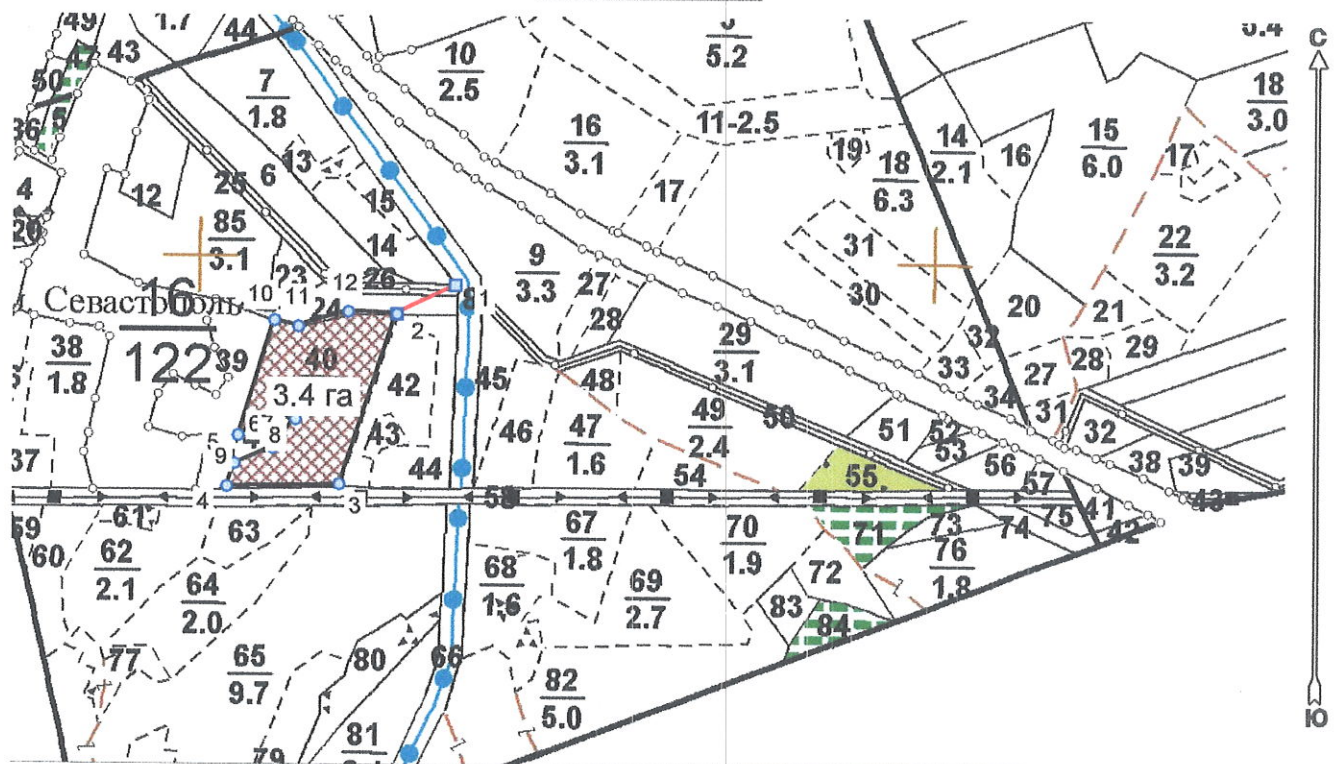
Кср = 2,97 - сильно ослабленное

Порода	СК			Количество деревьев по категориям состояния, шт													Всего деревьев	
	I	II	III	IV		V		VI			Ветровал / Бурелом			Аварийные деревья			шт.	в т.ч. подлежит рубке, %
				НЗ	З	НЗ	З	НЗ	З	О	НЗ	З	О	НЗ	З	О		
Ступени толщины, см	2	3	4	5	6	7	8	9	10	11	12	13	14	15	16	17	18	19
8																		
12		2		5				4			3						14	50,0
16		26		2		2		17			2						49	43,0
20	2	24	17	4		2		6			4						61	23,0
24	12	30	24	2		7		8		11	2						96	29,0
28	13	25	11			2		4		5							60	18,0
32	4	6															10	-
36	2		2														4	-
40	2																2	-
44																		-
48																		-
52																		-
56																		-
60																		-
64																		-
68																		-
72																		-
76																		-
80																		-
84																		-
88																		-
92																		-
96																		-
100																		-
Итого, шт.	35	113	54	13	-	13	-	39	-	18	11	-	-	-	-	-	296	-
% деревьев	11,8	38,2	18,2	4,4	-	4,4	-	13,2	-	6,1	3,8	-	-	-	-	-	100	-
запас, м³	13,23	26,92	14,5	1,68	-	3,11	-	6,55	-	5,05	1,57	-	-	-	-	-	72,6	16,3 м³
Итого, %	18,2	37	20	2,3	-	4,3	-	9	-	7	2,2	-	-	-	-	-	100	22,5

**Абрис лесного участка
с обозначенными границами**

Месторасположение лесосеки: город федерального значения Севастополь
Юридическое лицо, ведущее лесное хозяйство: Севастопольское лесничество
Структурное подразделение юридического лица, ведущего лесное хозяйство:
Мекензиевское участковое лесничество, лесной квартал № 16, таксационный
выдел № 40, площадь лесосеки 3,4 га.

Масштаб 1:10000



Условные обозначения:

	Неэксплуатационные участки
	Лесосеки
	Привязки
	Привязки неэксплуат. площадей

Исполнитель: инженер-лесопатолог I категории Т.Г.Алейникова

(должность, фамилия, инициалы, подпись)

* в таблицах приведены магнитные углы
(магнитное склонение 0 / не задано)

ГИС «Лесные ресурсы» Формат 5
1999-2017. Все права защищены.

Экспликация или координаты поворотных точек лесосеки:

Общая площадь: 3,4 га

Эксплуатационная площадь: 3,4 га

Номера точек	Координаты точки	Румбы линий	Меры линий
1 - 2	33° 36' 50"; 44° 38' 27";	ЮЗ 64,0°	89,5
	33° 36' 46"; 44° 38' 26";		
2 - 3	33° 36' 43"; 44° 38' 18";	ЮЗ 18,5°	245,3
3 - 4	33° 36' 36"; 44° 38' 18";	ЮЗ 88,5°	153,3
4 - 5	33° 36' 36"; 44° 38' 19";	СВ 18,0°	33,0
5 - 6	33° 36' 39"; 44° 38' 20";	СВ 68,0°	56,9
6 - 7	33° 36' 40"; 44° 38' 21";	СВ 38,0°	49,6
7 - 8	33° 36' 39"; 44° 38' 22";	СЗ 66,0°	33,5
8 - 9	33° 36' 36"; 44° 38' 21";	ЮЗ 53,0°	59,5
9 - 10	33° 36' 39"; 44° 38' 26";	СВ 17,5°	164,5
10 - 11	33° 36' 40"; 44° 38' 25";	ЮВ 75,5°	33,4
11 - 12	33° 36' 43"; 44° 38' 26";	СВ 73,5°	71,1
12 - 2		ЮВ 88,0°	66,4

№ выдела	Ленты (круговой площадки) перечета				
	№ ленты (площадки)	длина, м	ширина, м	радиус, м	площадь, га
40	1	130	10		0,13
	2	140	10		0,14
	3	130	10		0,13
				Итого:	0,4

Исполнитель: инженер-лесопатолог I категории Т.Г.Алейникова

(должность, фамилия, инициалы, подпись)



* в таблицах приведены магнитные углы
(магнитное склонение 0 / не задано)

ГИС «Лесные ресурсы» Формат 5
1999-2017. Все права защищены.