

Утверждаю

*Исполняющий обязанности
начальника Главного управления
лесных ресурсов и экологии
г. Севастополя*

В. Г. Киселев

Дата: *28.09.2018*

**Акт
лесопатологического обследования № 11/2018**

лесных насаждений Севастопольское лесничество (лесопарк)
город федерального значения Севастополь (субъект Российской Федерации)

Способ лесопатологического обследования:

1. Визуальный
2. Инструментальный

x

Место проведения

Участковое лесничество	Урочище (дача)	Квартал (кварталы)	Выдел (выделы)	Площадь
Мекензиевское	-	16	3	5,2

Лесопатологическое обследование проведено на общей площади 3,7 га.

2. Инструментальное обследование лесного участка. ЛПВ №1

2.1 Фактическая таксационная характеристика лесного насаждения не соответствует таксационному описанию.

Причина не соответствия: уточнение характеристик при инструментальном обследовании

2.2. Состояние насаждений:

с нарушенной устойчивостью -

с утраченной устойчивостью 3,7 га

причины повреждения:

Верховой пожар 1-3 летней давности.

Заселено (отработано) стволовыми вредителями:

Вид вредителя	Порода	Встречаемость (% заселённых деревьев)	Степень заселения лесного насаждения (слабая, средняя, сильная)		
не выявлено					

Повреждено огнём:

Вид пожара	Порода	Состояние корневых лап			Состояние корневой шейки		Подсушивание луба	
		процент повреждённых огнём корней	процент деревьев с данным повреждением	ожог корневой шейки по окружности (1/4; 2/4; 3/4; более 3/4)	процент деревьев с данным повреждением	по окружности (1/4; 2/4; 3/4; более 3/4)	процент деревьев с данным повреждением	
Верховой пожар 1-3 летней давности-	ОРГ			3/4	50	3/4	25	
						более 3/4	35	

Поражено болезнями:

Вид болезни	Порода	Встречаемость (% поражённых деревьев)	Степень поражения лесного насаждения (слабая, средняя, сильная)		
не выявлено					

2.3. Выборке подлежит 100 % от запаса

в том числе :

ослабленных - % (причины назначения)

сильно ослабленных - % (причины назначения)

усыхающих - % (причины назначения)

свежего сухостоя 51,9 % (причины назначения)

свежего ветровала	-	%;
свежего бурелома	-	%;
старого ветровала	4,6	%;
старого бурелома	-	%;
старого сухостоя	43,5	%;
аварийных	-	%;

2.4. Полнота лесного насаждения после уборки деревьев, подлежащих рубке, составит

Критическая полнота для данной категории лесных насаждений составляет

0,3

ЗАКЛЮЧЕНИЕ

С целью предотвращения негативных процессов или снижения ущерба от их воздействия назначено:

Участковое лесничество	Урочище (дача)	Квартал	Выдел	Площадь выдела, га	Вид мероприятия	Площадь мероприятия, га	Порода	Запас на выдел, м ³	Крайние сроки проведения
Мекензиевское	-	16	3	5,2	ССР ЛПВ №1	3,7	ОРГ	184	2018-2020
							-	-	
							-	-	
							-	-	
							-	-	

Заключение: - Насаждение с утраченной устойчивостью погибшее., Средневзвешанная категория состояния насаждения (Кнас = 5), состав на выделе - 10ОРГ, полнота - 0,7, назначается - ССР, Выбираемый запас на ЛПВ №1 - 184 м³

Ведомость перечета деревьев, назначенных в рубку, и абрис лесного участка прилагаются (приложение 2 и 3 к Акту).

Меры по обеспечению возобновления:

Создание лесных культур

Мероприятия, необходимые для предупреждения повреждения или поражения смежных насаждений:

Соблюдение пункта 41 приказа Министерства природных ресурсов и экологии Российской Федерации № 470 от 12.09.2016 г.

Сведения для расчёта степени повреждения:

Год образования старого сухостоя: 2015

Основная причина повреждения древесины: Верховой пожар 1-3 летней давности

Дата проведения обследований: 24.04.2018 Дата составления документа: 28.05.2018

Исполнитель работ по проведению лесопатологического обследования: инженер-лесопатолог 1 категории, отдела защиты леса и ГЛПМ филиала ФБУ "Рослесозащита" "ЦЗЛ Ставропольского края"

Ф.И.О. Алейникова Т.Г.

Подпись



Ведомость лесных участков с выявленными несоответствиями таксационным описаниям

Лесничество (лесопарк) Севастопольское
Уч. лесничество Мекензиевское

Урочище(лесная дача) _____

Источники данных	Год проведения лесосурьеза	Номер квартала	Номер выдела	Площадь выдела	Целевое назначение лесов	Категория защитных лесов	Номер лесопатологического выдела	Площадь лесопатологического выдела, га	Таксационные характеристики										Заложено пробных площадей					
									Состав	Порода	Возраст, лет	Средняя высота, м	Средний диаметр, см	тип леса	ТУМ	Полнота	Бонитет	Запас на I га, м³	Количество, шт	Общая площадь				
ТО	2011	16	3	5,2	Защитные леса	Противоразнозные леса			100РГ	ОРГ	46	7	24						25	1	Общая площадь			
										-	-	-	-	-	-	-	-	-	-			-	-	
										-	-	-	-	-	-	-	-	-	-			-	-	-
										-	-	-	-	-	-	-	-	-	-			-	-	-
										-	-	-	-	-	-	-	-	-	-			-	-	-
Ф	2018	16	3	4,9	Защитные леса	Противоразнозные леса	1	3,7	100РГ (Насаждение - погибшее).	ОРГ	53	8	26					50	1	Общая площадь				
										-	-	-	-	-	-	-	-	-			-	-	-	
										-	-	-	-	-	-	-	-	-			-	-	-	-
										-	-	-	-	-	-	-	-	-			-	-	-	-
										-	-	-	-	-	-	-	-	-			-	-	-	-

ТО - таксационные описания
Ф - фактическая характеристика лесного насаждения

Исполнитель работ по проведению лесопатологического обследования: инженер-лесопатолог [категории: инженер-лесопатолог] отдела защиты леса и ГППМ филиала ФБУ "Рослесозащита" "ГЗЛ Ставропольского края"

ФИО Алейникова Т.Г.

Подпись _____

Ведомость перечета деревьев назначенных в рубку
Временная пробная площадь № 1

Субъект Российской Федерации _____ город федерального значения Севастополь

Лесничество (лесопарк) Севастопольское

Уч.лесничество Мекензиевское Урочище(лесная дача) -

Квартал 16 Выдел 3

Площадь 5,2 га. Площадь мероприятия 3,7 га Размер пробной площади 0,4 га

Номер очага вредных организмов -

Таксационная характеристика:

состав 10ОРГ запас на га 50 м³

бонитет 5 тип леса С1 полнота 0,7

возраст 53/-/-/-/-

возобновление создание лесных культур

Время и причина ослабления лесного насаждения:

Причины повреждения насаждения: Верховой пожар 1-3 летней давности (код 856). Определены следующие признаки: усыхание вершины прошлых лет более 2/3 длины кроны (код 133), усыхание вершины свежее более 2/3 длины кроны (код 123), ожог корневой шейки 1-3 летней давности (больше 3/4 окружности) (код 314), ожог стволов 1-3 летней давности (камбий поврежден меньше 3/4 окружности ствола) (325) ожог стволов 1-3 летней давности (камбий поврежден больше 3/4 окружности ствола) (326)

Тип очага организмов: эпизодический, хронический (подчеркнуть).

Фаза развития очага вредных организмов: начальная, нарастания численности, собственно вспышка, кризис (подчеркнуть).

Состояние лесного насаждения: **Насаждение с утраченной устойчивостью (погибшее).**
Средневзвешанная категория состояния насаждения (Кнас = 5)

Намечаемые мероприятия: **Сплошная санитарная рубка**

Исполнитель работ по проведению лесопатологического обследования: инженер-лесопатолог 1 категории, отдела защиты леса и ГЛПМ филиала ФБУ "Рослесозащита" "ЦЗЛ Ставропольского края"

Ф. И. О. Алейникова Т.Г.

Подпись 

Телефон: 8 (8652) 94-41-84 Дата составления документа 28.05.2018

Ведомость перече́та дере́вьев

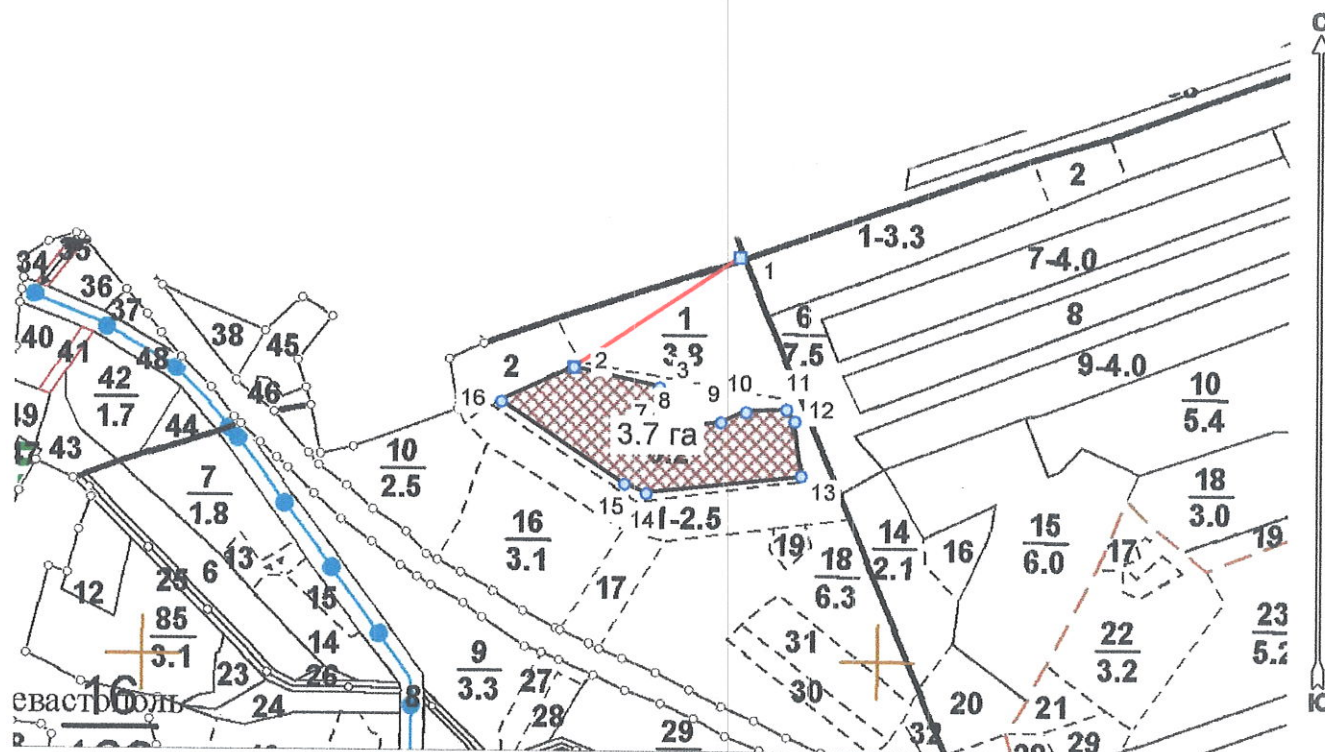
Кср = 5 - погибшее.

Порода	ОРГ			Количество деревьев по категориям состояния, шт													Всего деревьев	
	I	II	III	IV		V		VI			Ветровал / Бурулом			Аварийные деревья			шт.	в т.ч. подлежат рубке, %
				нз	з	нз	з	нз	з	о	нз	з	о	нз	з	о		
Ступени толщины, см	2	3	4	5	6	7	8	9	10	11	12	13	14	15	16	17	18	19
1																		
8																		
12																		
16								2									2	100,0
20						1		5			2						8	100,0
24						3		8			1						12	100,0
28						5		2									7	100,0
32						5		2									7	100,0
36						1											1	100,0
40						1		1									2	100,0
44																		
48																		
52																		
56																		
60																		
64																		
68																		
72																		
76																		
80																		
84																		
88																		
92																		
96																		
100																		
Итого, шт.	-	-	-	-	-	16	-	20	-	-	3	-	-	-	-	-	39	-
% деревьев	-	-	-	-	-	41,0	-	51,3	-	-	7,7	-	-	-	-	-	100	-
запас, м3	-	-	-	-	-	10,31	-	8,64	-	-	0,92	-	-	-	-	-	19,9	19,9 м³
Итого, %	-	-	-	-	-	51,9	-	43,5	-	-	4,6	-	-	-	-	-	100	100

Абрис лесного участка с обозначенными границами

Месторасположение лесосеки: город федерального значения Севастополь
Юридическое лицо, ведущее лесное хозяйство: Севастопольское лесничество
Структурное подразделение юридического лица, ведущего лесное хозяйство:
Мекензиевское участковое лесничество, лесной квартал № 16, таксационный
выдел № 3 ЛПВ 1, площадь лесосеки 3,7 га.

Масштаб 1:10000



Условные обозначения:

	Неэксплуатационные участки
	Лесосеки
	Привязки
	Привязки неэксплуат. площадей

Исполнитель: инженер-лесопатолог I категории Т.Г.Алейникова

(должность, фамилия, инициалы, подпись)

* в таблицах приведены магнитные углы
(магнитное склонение 0 / не задано)

Экспликация или координаты поворотных точек лесосеки:

Общая площадь: 3,7 га

Эксплуатационная площадь: 3,7 га

Номера точек	Координаты точки	Румбы линий	Меры линий
1 - 2	33° 37' 11"; 44° 38' 46";	ЮЗ 56,5°	272,0
	33° 37' 01"; 44° 38' 41";		
2 - 3	33° 37' 06"; 44° 38' 40";	ЮВ 77,0°	120,5
3 - 4	33° 37' 06"; 44° 38' 39";	ЮЗ 6,0°	40,9
4 - 5	33° 37' 05"; 44° 38' 38";	ЮЗ 45,0°	28,8
5 - 6	33° 37' 05"; 44° 38' 38";	ЮВ 15,5°	14,5
6 - 7	33° 37' 05"; 44° 38' 38";	СВ 79,0°	9,1
7 - 8	33° 37' 07"; 44° 38' 38";	СВ 60,5°	35,2
8 - 9	33° 37' 10"; 44° 38' 39";	СВ 82,0°	66,1
9 - 10	33° 37' 11"; 44° 38' 39";	СВ 67,5°	36,4
10 - 11	33° 37' 14"; 44° 38' 39";	СВ 85,5°	55,5
11 - 12	33° 37' 14"; 44° 38' 39";	ЮВ 35,5°	19,8
12 - 13	33° 37' 15"; 44° 38' 36";	ЮВ 7,0°	75,4
13 - 14	33° 37' 05"; 44° 38' 36";	ЮЗ 83,5°	212,9
14 - 15	33° 37' 04"; 44° 38' 36";	СЗ 66,0°	32,6
15 - 16	33° 36' 56"; 44° 38' 40";	СЗ 56,5°	202,0
16 - 2		СВ 64,5°	109,7

№ выдела	Ленты (круговой площадки) перечета				
	№ ленты (площадки)	длина, м	ширина, м	радиус, м	площадь, га
3	1	130	10		0,13
	2	140	10		0,14
	3	130	10		0,13
				Итого:	0,4

Исполнитель: инженер-лесопатолог I категории Т.Г.Алейникова

(должность, фамилия, инициалы, подпись)

* в таблицах приведены магнитные углы
(магнитное склонение 0 / не задано)

ГИС «Лесные ресурсы» Фотпар 5
1999-2017 Все права защищены.