

Утверждаю

*Исполнительной определяется
назначена Геленко управляющим
лесными ресурсами и экологией
города Севастополя*

В.Г. Писарев

Дата: *27.09.2018*

**Акт
лесопатологического обследования № 10/2018**

лесных насаждений Севастопольское лесничество (лесопарк)
город федерального значения Севастополь (субъект Российской Федерации)

Способ лесопатологического обследования: 1. Визуальный
2. Инструментальный

x

Место проведения

Участковое лесничество	Урочище (дача)	Квартал (кварталы)	Выдел (выделы)	Площадь
Мекензиевское	-	16	2	1,2

Лесопатологическое обследование проведено на общей площади 1,2 га.

2. Инструментальное обследование лесного участка.

2.1 Фактическая таксационная характеристика лесного насаждения не соответствует таксационному описанию.

Причина не соответствия: **уточнение характеристик при инструментальном обследовании**

2.2. Состояние насаждений:

с нарушенной устойчивостью -

с утраченной устойчивостью 1,2 га

причины повреждения:

Верховой пожар 1-3 летней давности.

Заселено (отработано) стволовыми вредителями:

Вид вредителя	Порода	Встречаемость (% заселённых деревьев)	Степень заселения лесного насаждения (слабая, средняя, сильная)		
не выявлено					

Повреждено огнём:

Вид пожара	Порода	Состояние корневых лап		Состояние корневой шейки		Подсушивание луба	
		процент повреждённых огнём корней	процент деревьев с данным повреждением	ожог корневой шейки по окружности (1/4; 2/4; 3/4; более 3/4)	процент деревьев с данным повреждением	по окружности (1/4; 2/4; 3/4; более 3/4)	процент деревьев с данным повреждением
Верховой пожар 1-3 летней давности-	ОРГ			3/4	30	более 3/4	50
				более 3/4	40		

Поражено болезнями:

Вид болезни	Порода	Встречаемость (% поражённых деревьев)	Степень поражения лесного насаждения (слабая, средняя, сильная)		
не выявлено					

2.3. Выборке подлежит 100 % от запаса

в том числе :

ослабленных - % (причины назначения)

сильно ослабленных - % (причины назначения)

усыхающих - % (причины назначения)

свежего сухостоя 46,5 % (причины назначения)

свежего ветровала	-	%;
свежего бурелома	-	%;
старого ветровала	12,5	%;
старого бурелома	-	%;
старого сухостоя	41,0	%;
аварийных	-	%;

2.4. Полнота лесного насаждения после уборки деревьев, подлежащих рубке, составит

Критическая полнота для данной категории лесных насаждений составляет

0,3

ЗАКЛЮЧЕНИЕ

С целью предотвращения негативных процессов или снижения ущерба от их воздействия назначено:

Участковое лесничество	Урочище (дача)	Квартал	Выдел	Площадь выдела, га	Вид мероприятия	Площадь мероприятия, га	Порода	Запас на выдел, м ³	Крайние сроки проведения
Мекензиевское	-	16	2	1,2	ССР	1,2	ОРГ	30	2018-2020
							-	-	
							-	-	
							-	-	
							-	-	

Заключение: - Насаждение с утраченной устойчивостью погибшее., Средневзвешанная категория состояния насаждения (Кнас = 5), состав на выделе - 10ОРГ, полнота - 0,5, назначается - ССР, Выбираемый запас на - 30 м³

Ведомость перечета деревьев, назначенных в рубку, и абрис лесного участка прилагаются (приложение 2 и 3 к Акту).

Меры по обеспечению возобновления:

создание лесных культур

Мероприятия, необходимые для предупреждения повреждения или поражения смежных насаждений:

Соблюдение пункта 41 приказа Министерства природных ресурсов и экологии Российской Федерации № 470 от 12.09.2016 г.

Сведения для расчёта степени повреждения:

Год образования старого сухостоя: 2017

Основная причина повреждения древесины: Верховой пожар 1-3 летней давности

Дата проведения обследований: 24.04.2018 Дата составления документа: 28.05.2018

Исполнитель работ по проведению лесопатологического обследования: инженер-лесопатолог 1 категории, отдела защиты леса и ГЛПМ филиала ФБУ "Рослесозащита" "ЦЗЛ Ставропольского края"

Ф.И.О. Алейникова Т.Г.

Подпись 

Результаты проведения лесопатологических обследований лесных насаждений за Апрель 2018 год

Субъект Российской Федерации
Участковое лесничество

город федерального значения Севастополь
Мекензиевское

Лесничество (лесопарк)
Урочище (лесная дача)

Севастопольское

1	2	3	4	5	6	7	Таксационная характеристика								17	Распределение деревьев по категориям состояния, % от запаса										31	32	33	34																			
							8	9	10	11	12	13	14	15		16	18	19	20	21	22	23	24	25	26					27	28	30	31	32	33	34												
Номер квартала	Номер выдела	Площадь выдела, га	Целевое назначение лесов	Категория защитных лесов	Номер лесопатологического выдела	Площадь лесопатологического выдела	выдела	доля породы	порода	возраст	средняя высота, м	средний диаметр, см	тип леса	полнота	бонитет	запас на 1 га, м3	число деревьев на пробе, шт.	без признаков ослабления	ослабленные	сильно ослабленные	усыхающие	свежий сухой	старый сухой	свежий ветровал	старый ветровал	свежий бурелом	старый бурелом	аварийные деревья	Признаки повреждения деревьев	Доля повреждённых деревьев, %	Причины ослабления, повреждения	100 %	Плотная санитарная рубка	1,2 га														
16	2	1,2	Защитные леса	Потнвоэрозонные леса			10	ОРГ	46	6	20	C1	0,5	5	25	108	-	-	-	-	46,5	41,0	-	-	-	-	-	-	313, 314, 326, 133, 123, 314, 325, 326,	-	856.	100 %	Сплошная санитарная рубка	1,2 га														
Итого по распределению:																	-	-	-	-	46,5	41,0	-	-	-	-	-	-	-	-	-	-	-	-	-	-	-	-	-	-	-	-	-	-	-	-	-	-

Исполнитель работ по проведению лесопатологического обследования: инженер-лесопатолог 1 категории, отдела защиты леса и ГЛПМ филиала ФБУ "Рослесозащита" ЦЗЛ Ставропольского края"

Ф.И.О. Алейникова Т.Г. Подпись Алейникова Т.Г.
Дата составления документа 28.05.2018 Телефон 8 (8652) 94-41-84

Ведомость перечета деревьев назначенных в рубку
Временная пробная площадь № 1

Субъект Российской Федерации _____ город федерального значения Севастополь _____

Лесничество (лесопарк) Севастопольское

Уч.лесничество Мекензиевское Урочище(лесная дача) -

Квартал 16 Выдел 2

Площадь 1,2 га. Площадь мероприятия 1,2 га Размер пробной площади 1,2 га

Номер очага вредных организмов -

Таксационная характеристика:

состав 10ОРГ запас на га 25 м³

бонитет 5 тип леса С1 полнота 0,5

возраст 46/-/-/-/-

возобновление создание лесных культур

Время и причина ослабления лесного насаждения:

Причины повреждения насаждения: Верховой пожар 1-3 летней давности (код 856). Определены следующие признаки: усыхание вершины прошлых лет более 2/3 длины кроны (код 133), усыхание вершины свежее более 2/3 длины кроны (код 123), ожог корневой шейки 1-3 летней давности (меньше 3/4 окружности) (код 313), ожог корневой шейки 1-3 летней давности (больше 3/4 окружности) (код 314), ожог стволов 1-3 летней давности (камбий поврежден больше 3/4 окружности ствола) (326)

Тип очага организмов: эпизодический, хронический (подчеркнуть).

Фаза развития очага вредных организмов: начальная, нарастания численности, собственно вспышка, кризис (подчеркнуть).

Состояние лесного насаждения: **Насаждение с утраченной устойчивостью (погибшее).**

Средневзвешанная категория состояния насаждения (Кнас = 5)

Намечаемые мероприятия: **Сплошная санитарная рубка**

Исполнитель работ по проведению лесопатологического обследования: инженер-лесопатолог 1 категории, отдела защиты леса и ГЛПМ филиала ФБУ "Рослесозащита" "ЦЗЛ Ставропольского края"

Ф. И. О. Алейникова Т.Г.

Подпись 

Телефон: 8 (8652) 94-41-84 Дата составления документа 28.05.2018

Ведомость перече́та дере́вьев

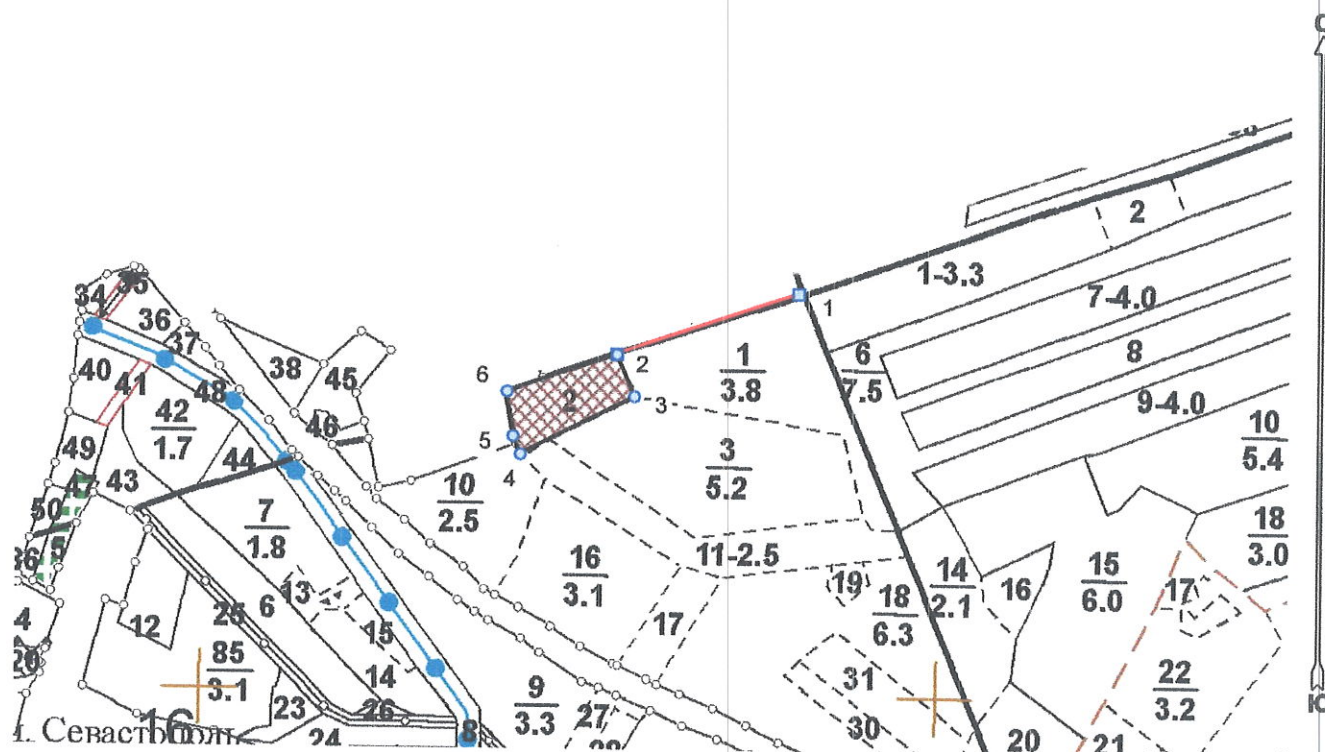
Кср = 5 - погибшее.

Порода	ОРГ			Количество деревьев по категориям состояния, шт													Всего деревьев	
	I	II	III	IV		V		VI			Ветровал / Бурелом			Аварийные деревья			шт.	в т.ч. подлежат рубке, %
				нз	з	нз	з	нз	з	о	нз	з	о	нз	з	о		
Ступени толщины, см	2	3	4	5	6	7	8	9	10	11	12	13	14	15	16	17	18	19
8																		
12								11									11	100,0
16								14			6						20	100,0
20						21		15			5						41	100,0
24						15		11			4						30	100,0
28						4		2									6	100,0
32																		
36																		
40																		
44																		
48																		
52																		
56																		
60																		
64																		
68																		
72																		
76																		
80																		
84																		
88																		
92																		
96																		
100																		
Итого, шт.	-	-	-	-	-	40	-	53	-	-	15	-	-	-	-	-	108	-
% деревьев	-	-	-	-	-	37,0	-	49,1	-	-	13,9	-	-	-	-	-	100	-
запас, м3	-	-	-	-	-	13,74	-	12,09	-	-	3,68	-	-	-	-	-	29,5	29,5 м³
Итого, %	-	-	-	-	-	46,5	-	41	-	-	12,5	-	-	-	-	-	100	100

**Абрис лесного участка
с обозначенными границами**

Месторасположение лесосеки: город федерального значения Севастополь
Юридическое лицо, ведущее лесное хозяйство: Севастопольское лесничество
Структурное подразделение юридического лица, ведущего лесное хозяйство:
Мекензиевское участковое лесничество, лесной квартал № 16, таксационный
выдел № 2, площадь лесосеки 1,2 га.

Масштаб 1:10000



Условные обозначения:

	Неэксплуатационные участки
	Лесосеки
	Привязки
	Привязки неэксплуат. площадей

Исполнитель: инженер-лесопатолог I категории Т.Г.Алейникова

(должность, фамилия, инициалы, подпись)

* в таблицах приведены магнитные углы
(магнитное склонение 0 / не задано)

Экспликация или координаты поворотных точек лесосеки:

Общая площадь: 1,2 га

Эксплуатационная площадь: 1,2 га

Номера точек	Координаты точки	Румбы линий	Меры линий
1 - 2	33° 37' 11"; 44° 38' 46";	ЮЗ 71,0°	261,5
2 - 3	33° 37' 00"; 44° 38' 43";		
3 - 4	33° 37' 01"; 44° 38' 41";	ЮВ 23,5°	62,0
4 - 5	33° 36' 54"; 44° 38' 39";	ЮЗ 63,0°	175,0
5 - 6	33° 36' 53"; 44° 38' 40";	СЗ 22,5°	26,6
6 - 2	33° 36' 53"; 44° 38' 42";	СЗ 8,0°	60,8
		СВ 71,0°	158,5

№ выдела	Ленты (круговой площадки) перечета				
	№ ленты (площадки)	длина, м	ширина, м	радиус, м	площадь, га
2					
				Итого:	

Исполнитель: инженер-лесопатолог I категории Т.Г.Алейникова

(должность, фамилия, инициалы, подпись)



* в таблицах приведены магнитные углы
(магнитное склонение 0 / не задано)