

Утверждаю

*Начальник главного управления  
природных ресурсов и экологии  
Города Севастополя*

*С. Ю. Самойлов*

Дата: 14.06.2019

**Акт**  
**лесопатологического обследования № 4/2019**

лесных насаждений Севастопольское лесничество (лесопарк)

Город федерального значения Севастополь (субъект Российской Федерации)

Способ лесопатологического обследования:

1. Визуальный

2. Инструментальный

Место проведения

Участковое лесничество	Урочище (дача)	Квартал (кварталы)	Выдел (выделы)	Площадь
Мекензиевское	-	43	16	1,2

Лесопатологическое обследование проведено на общей площади 1,2 га.

**1. Визуальное лесопатологическое обследование. ЛПВ №1**

Наземное

Дистанционное

1.1. На площади 0,9 га, фактическая таксационная характеристика лесного насаждения соответствует таксационному описанию.

Причина не соответствия: -

1.2. Лесные насаждения с нарушенной и утраченной устойчивостью выявлены на площади \_\_\_\_\_ га:

Участковое лесничество	Урочище (дача)	Площадь, га		Причина ослабления (гибели)
		с нарушенной устойчивостью	с утраченной устойчивостью	
Мекензиевское	-	-	-	Внутривидовая конкуренция, Засуха.
Итого:		-	-	

Состояние обследованных лесных насаждений приведено в приложениях 1.1 к Акту лесопатологического обследования

1.3. В обследованных лесных участках прогнозируется:

Прогноз	Площадь, га
Ослабление лесных насаждений	-
Усыхание лесных насаждений различной степени	-
Развитие очагов вредных организмов	-

1.4. Обнаружено загрязнение лесного участка отходами и выбросами:

промышленными  
бытовыми

-
-

**ЗАКЛЮЧЕНИЕ**

Оценка текущего санитарного и лесопатологического состояния лесных насаждений, назначенные профилактические мероприятия по защите лесов, агитационные мероприятия:

**Насаждение устойчивое (здоровое).**


**Средневзвешанная категория состояния насаждения (Кнас = 1,44)**

**Проведения санитарно-оздоровительных мероприятий не требуется**

Дата проведения обследований: 04.09.2018 Дата составления документа: 19.10.2018

Исполнитель работ по проведению лесопатологического обследования: инженер-лесопатолог 1 категории, отдела защиты леса и ГЛПМ филиала ФБУ "Рослесозащита" "ЦЗЛ Ставропольского края"

ФИО Павлов Д.А.

Подпись 

**2. Инструментальное обследование лесного участка. ЛПВ №2**

2.1 Фактическая таксационная характеристика лесного насаждения соответствует таксационному описанию.

Причина не соответствия: -

**2.2. Состояние насаждений:**

с нарушенной устойчивостью 0,3 га

с утраченной устойчивостью -

причины повреждения:

**Внутривидовая конкуренция, Засуха.**

Заселено (отработано) стволовыми вредителями:

Вид вредителя	Порода	Встречаемость (% заселённых деревьев)	Степень заселения лесного насаждения (слабая, средняя, сильная)		
не выявлено					

Повреждено огнём:

Вид пожара	Порода	Состояние корневых лап		Состояние корневой шейки		Подсушивание луба	
		процент повреждённых огнём корней	процент деревьев с данным повреждением	ожог корневой шейки по окружности (1/4; 2/4 ;3/4; более 3/4)	процент деревьев с данным повреждением	по окружности (1/4; 2/4 ;3/4; более 3/4)	процент деревьев с данным повреждением

Поражено болезнями:

Вид болезни	Порода	Встречаемость (% поражённых деревьев)	Степень поражения лесного насаждения (слабая, средняя, сильная)		
не выявлено					

**2.3. Выборке подлежит 13,6 % от запаса**

в том числе :

ослабленных - % (причины назначения)

сильно ослабленных - % (причины назначения)

усыхающих - % (причины назначения)

свежего сухостоя - %;

свежего ветровала	-	%;
свежего бурелома	-	%;
старого ветровала	5,7	%;
старого бурелома	-	%;
старого сухостоя	7,9	%;
аварийных	-	%;

2.4. Полнота лесного насаждения после уборки деревьев, подлежащих рубке, составит

0,7

Критическая полнота для данной категории лесных насаждений составляет

0,3

### ЗАКЛЮЧЕНИЕ

С целью предотвращения негативных процессов или снижения ущерба от их воздействия назначено:

Участковое лесничество	Урочище (дача)	Квартал	Выдел	Площадь выдела, га	Вид мероприятия	Площадь мероприятия, га	Порода	Запас на выдел, м <sup>3</sup>	Крайние сроки проведения
Мекензиевское	-	43	16	1,2	ВСР ЛПВ №2	0,3	СК	8	2018-2020
							-	-	
							-	-	
							-	-	
							-	-	

Заключение: - Насаждение с нарушенной устойчивостью ослабленное, Средневзвешанная категория состояния насаждения (Кнас = 1,79), состав на выделе - 10СК, полнота - 0,8, назначается - ВСР, Выбираемый запас на ЛПВ №2 - 8 м<sup>3</sup>

Ведомость перечета деревьев, назначенных в рубку, и абрис лесного участка прилагаются (приложение 2 и 3 к Акту).

Меры по обеспечению возобновления:

Подрост отсутствует

Мероприятия, необходимые для предупреждения повреждения или поражения смежных насаждений:

Соблюдение пункта 41 приказа Министерства природных ресурсов и экологии Российской Федерации № 470 от 12.09.2016 г.

Сведения для расчёта степени повреждения:

Год образования старого сухостоя: 2014

Основная причина повреждения древесины:

Дата проведения обследований: 04.09.2018 Дата составления документа: 19.10.2018

Исполнитель работ по проведению лесопатологического обследования: инженер-лесопатолог I категории, отдела защиты леса и ГЛПМ филиала ФБУ "Рослесозащита" "ЦЗЛ Ставропольского края"

Ф.И.О. Павлов Д.А.

Подпись 

**Ведомость перечета деревьев назначенных в рубку**

Временная пробная площадь № 1

Сплошной переѐт

Субъект Российской Федерации \_\_\_\_\_ Город Севастополь \_\_\_\_\_

Лесничество (лесопарк) Севастопольское

Уч.лесничество Мекензиевское Урочище(лесная дача) -

Квартал 43 Выдел 16

Площадь 1,2 га. Площадь мероприятия 0,3 га Размер пробной площади 0,3 га

Номер очага вредных организмов -

Таксационная характеристика:

состав 10СК запас на га 230 м<sup>3</sup>

бонитет 2 тип леса ГД полнота 0,8

возраст 61/-/-/-/-

возобновление Подрост отсутствует,

Время и причина ослабления лесного насаждения:

**Причины повреждения насаждения: Внутривидовая конкуренция (код 630), Засуха (код 830).**

**Определены следующие признаки: усыхание от 1/4 до 1/2 ветвей в кроне прошлых лет (код 112), усыхание <1/4 ветвей в кроне прошлых лет (код 111).**

Тип очага организмов: эпизодический, хронический (подчеркнуть).

Фаза развития очага вредных организмов: начальная, нарастания численности, собственно вспышка, кризис (подчеркнуть).

Состояние лесного насаждения: **Насаждение с нарушенной устойчивостью (ослабленное).**

**Средневзвешанная категория состояния насаждения (Кнас = 1,79)**

Намечаемые мероприятия: **Выборочная санитарная рубка**

Исполнитель работ по проведению лесопатологического обследования: инженер-лесопатолог 1 категории, отдела защиты леса и ГЛПМ филиала ФБУ "Рослесозащита" "ЦЗЛ Ставропольского края"

Ф. И. О. Павлов Д.А.

Подпись 

Телефон: 8 (8652) 94-41-84 Дата составления документа 19.10.2018



Результаты проведения лесопатологических обследований лесных насаждений за Сентябрь месяц 2018 год

Субъект Российской Федерации  
Участковое лесничество

Город Севастополь  
Мекензиевское

Лесничество (лесопарк)  
Урочище (лесная дача)

Севастопольское

1	2	3	4	5	6	7	Таксационная характеристика								17	Распределение деревьев по категориям состояния, % от запаса										29	30	31	32	33	34																			
							8	9	10	11	12	13	14	15		16	18	19	20	21	22	23	24	25	26							27	28	30	31															
43	16	1,2	Защитные леса	Противопожарные леса	1	0,9	доля породы	порода	возраст	средняя высота, м	средний диаметр, см	тип леса	полнота	бонитет	запас на 1 га, м3	Число деревьев на пробе, шт.	без признаков ослабления	ослабленные	сильно ослабленные	усыхающие	свежий сухой	старый сухой	свежий ветровал	старый ветровал	свежий бурелом	старый бурелом	аварийные деревья	Признаки повреждения деревьев	Доля поврежденных деревьев, %	Причины ослабления, повреждения	Подожиг рубке, %	Мероприятия не требуются																		
																																10	СК	61	19	25	ГД	2	230	443	68,9	23,2	5,5	-	-	1,1	-	1,3	-	-
<b>Итого по распределению:</b>																	68,9	23,2	5,5	-	-	-	-	-	-	-	-	-	-	-	-	1,1	-	1,3	-	-	-	-	-	-	-	-	-	-	-	-	-	-	-	-

Причины повреждения насаждения: Внутривидовая конкуренция (код 630), Засуха (код 830).

Признаки повреждения деревьев: усыхание от 1/4 до 1/2 ветвей в кроне прошлых лет (код 112), усыхание <1/4 ветвей в кроне прошлых лет (код 111).

Исполнитель работ по проведению лесопатологического обследования: инженер-лесопатолог I категории, отдела защиты леса и ГЛПМ филиала ФБУ "Рослесозащита" "ЦЗЛ Ставропольского края"

ФИО Павлов Д.А. Подпись 

Дата составления документа 19.10.2018 Телефон 8 (8652) 94-41-84

Результаты проведения лесопатологических обследований лесных насаждений за Сентябрь месяц 2018 год

Субъект Российской Федерации  
Участковое лесничество

Город Севастополь  
Мекензиевское

Лесничество (лесопарк)  
Урочище (лесная дача)

Севастопольское

1	2	3	4	5	6	7	Таксационная характеристика								17	Распределение деревьев по категориям состояния, % от запаса										31	32	Выборочная сантарная рубка																				
							8	9	10	11	12	13	14	15		16	18	19	20	21	22	23	24	25	26			27	28	33	34																	
Номер квартала	Номер выдела	Площадь выдела, га	Лесное назначение лесов	Категория защитных лесов	Номер лесопатологического выдела	Площадь лесопатологического выдела	доля породы	порода	возраст	средняя высота, м	средний диаметр, см	тип леса	полнота	бонитет	запас на 1 га, м3	Число деревьев на пробе, шт.	без признаков ослабления	ослабленные	сильно ослабленные	усыхающие	свежий сухой	старый сухой	свежий ветровал	старый ветровал	свежий бурелом	старый бурелом	аварийные деревья	Признаки повреждения деревьев	Доля повреждённых деревьев, %	Причины ослабления, повреждения	13,6 %	0,3 га																
43	16	1,2	Защитные леса	Противозразонные леса	2	0,3	10	СК	61	19	24	ГЛ	0,8	2	230	153	65,6	16,9	3,9	-	-	-	-	-	-	-	-	111,112,	13,6	-	-	-	-	-	-													
																	Итого по распределению:	65,6	16,9	3,9	-	-	-	-	-	-	-	-	-	-	-	7,9	-	5,7	-	-	-	-	-	-	-	-	-	-	-	-	-	-

Исполнитель работ по проведению лесопатологического обследования: инженер-лесопатолог I категории, отдела защиты леса и ГЛПМ филиала ФБУ "Рослесозащита" "ЦЗЛ Ставропольского края"

ФИО Павлов Д.А. Подпись   
Дата составления документа 19.10.2018 Телефон 8 (8652) 94-41-84

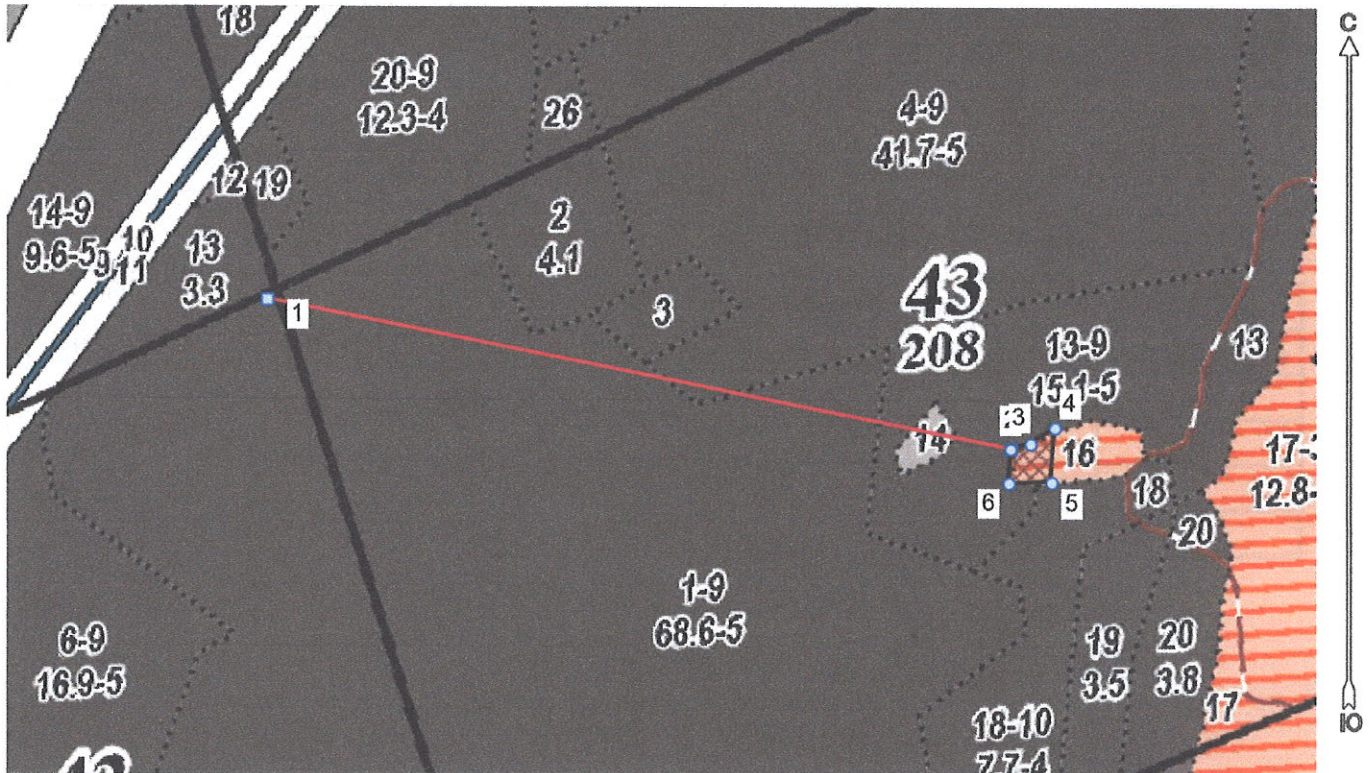




**Абрис лесного участка  
с обозначенными границами**

Месторасположение лесосеки: Город федерального значения Севастополь  
Юридическое лицо, ведущее лесное хозяйство: Севастопольское лесничество  
Структурное подразделение юридического лица, ведущего лесное хозяйство:  
Мекензиевское участковое лесничество, лесной квартал № 43, таксационный выдел № 16,  
площадь лесосеки 0,3 га.

Масштаб 1:10000



Условные обозначения:

	Лесосеки
	Привязки
	Привязки неэксплуат. площадей
	Неэксплуатационные участки

Исполнитель: инженер-лесопатолог I категории Д.А.Павлов

(должность, фамилия, инициалы, дата, подпись)

\* в таблицах приведены магнитные углы  
(магнитное склонение 0 / не задано)

Экспликация или координаты поворотных точек лесосеки:

Общая площадь: 0,3 га

Эксплуатационная площадь: 0,3 га

Номера точек	Координаты точки	Румбы линий	Меры линий
1 - 2	33° 41' 57"; 44° 38' 07";	ЮВ 79,0°	1002,2
2 - 3	33° 42' 42"; 44° 38' 00";		
3 - 4	33° 42' 43"; 44° 38' 01";	СВ 75,0°	26,4
4 - 5	33° 42' 45"; 44° 38' 01";	СВ 57,5°	38,2
5 - 6	33° 42' 44"; 44° 37' 59";	ЮЗ 3,5°	71,4
6 - 2	33° 42' 42"; 44° 37' 59";	ЮЗ 89,0°	56,2
		СВ 3,0°	45,0

№ выдела	Ленты (круговой площадки) перечета				
	№ ленты (площадки)	длина, м	ширина, м	радиус, м	площадь, га
16	Сплошной перече́т				
				Итого:	

Исполнитель: инженер-лесопатолог 1 категории Д.А.Павлов

(должность, фамилия, инициалы, дата, подпись)



\* в таблицах приведены магнитные углы  
(магнитное склонение 0 / не задано)

ГИС «Лесные ресурсы» Фотмар 5  
1999-2017. Все права защищены.