

Утверждаю

*начальник главного управ-
ления природной ресурсов
и экологии города Севастополя*

С.Ю. Самойлов

Дата: 14.06.2019

**Акт
лесопатологического обследования № 2/2019**

лесных насаждений Севастопольское лесничество (лесопарк)

Город федерального значения Севастополь (субъект Российской Федерации)

Способ лесопатологического обследования:

1. Визуальный

2. Инструментальный

x

Место проведения

Участковое лесничество	Урочище (дача)	Квартал (кварталы)	Выдел (выделы)	Площадь
Мекензиевское	-	11	38	2,2

Лесопатологическое обследование проведено на общей площади 2,2 га.

2. Инструментальное обследование лесного участка.

2.1 Фактическая таксационная характеристика лесного насаждения соответствует таксационному описанию.

Причина не соответствия: -

2.2. Состояние насаждений:

с нарушенной устойчивостью 2,2 га

с утраченной устойчивостью -

причины повреждения:

Засуха, Межвидовая конкуренция.

Заселено (отработано) стволовыми вредителями:

Вид вредителя	Порода	Встречаемость (% заселённых деревьев)	Степень заселения лесного насаждения (слабая, средняя, сильная)		
не выявлено					

Повреждено огнём:

Вид пожара	Порода	Состояние корневых лап		Состояние корневой шейки		Подсушивание луба	
		процент повреждённых огнём корней	процент деревьев с данным повреждением	ожог корневой шейки по окружности (1/4; 2/4 ;3/4; более 3/4)	процент деревьев с данным повреждением	по окружности (1/4; 2/4 ;3/4; более 3/4)	процент деревьев с данным повреждением

Поражено болезнями:

Вид болезни	Порода	Встречаемость (% поражённых деревьев)	Степень поражения лесного насаждения (слабая, средняя, сильная)		
не выявлено					

2.3. Выборке подлежит 13,6 % от запаса

в том числе :

ослабленных - % (причины назначения) _____

сильно ослабленных - % (причины назначения) _____

усыхающих - % (причины назначения) _____

свежего сухостоя - %;

свежего ветровала	<u>5,0</u>	%;
свежего бурелома	<u>-</u>	%;
старого ветровала	<u>7,7</u>	%;
старого бурелома	<u>-</u>	%;
старого сухостоя	<u>0,9</u>	%;
аварийных	<u>-</u>	%;

2.4. Полнота лесного насаждения после уборки деревьев, подлежащих рубке, составит 0,7

Критическая полнота для данной категории лесных насаждений составляет 0,3

ЗАКЛЮЧЕНИЕ

С целью предотвращения негативных процессов или снижения ущерба от их воздействия назначено:

Участковое лесничество	Урочище (дача)	Квартал	Выдел	Площадь выдела, га	Вид мероприятия	Площадь мероприятия, га	Порода	Запас на выдел, м ³	Крайние сроки проведения
Мекензиевское	-	11	38	2,2	УНД	2,2	СК	43	2018-2020
							-	-	
							-	-	
							-	-	
							-	-	

Заключение: - Насаждение с нарушенной устойчивостью ослабленное, Средневзвешанная категория состояния насаждения ($K_{нас} = 2,34$), состав на выделе - 9СК1ССТ, полнота - 0,8, назначается - УНД, Выбираемый запас на выделе - 43 м³

Ведомость перечета деревьев, назначенных в рубку, и абрис лесного участка прилагаются (приложение 2 и 3 к Акту).

Меры по обеспечению возобновления:

Подрост отсутствует

Мероприятия, необходимые для предупреждения повреждения или поражения смежных насаждений:

Соблюдение пункта 41 приказа Министерства природных ресурсов и экологии Российской Федерации № 470 от 12.09.2016 г.

Сведения для расчёта степени повреждения:

Год образования старого сухостоя: 2013

Основная причина повреждения древесины:

Дата проведения обследований: 04.09.2018 Дата составления документа: 16.10.2018

Исполнитель работ по проведению лесопатологического обследования: инженер-лесопатолог I категории, отдела защиты леса и ГЛПМ филиала ФБУ "Рослесозащита" "ЦЗЛ Ставропольского края"

Ф.И.О. Павлов Д.А.

Подпись 

Ведомость перечета деревьев назначенных в рубку

Временная пробная площадь № 1

Сплошной переѐт

Субъект Российской Федерации _____ Город Севастополь _____

Лесничество (лесопарк) Севастопольское

Уч.лесничество Мекензиевское Урочище(лесная дача) -

Квартал 11 Выдел 38

Площадь 2,2 га. Площадь мероприятия 2,2 га Размер пробной площади 2,2 га

Номер очага вредных организмов -

Таксационная характеристика:

состав 9СК1ССТ запас на га 150 м³

бонитет 3 тип леса ГД полнота 0,8

возраст 54/-/-/-/-

возобновление Подрост отсутствует,

Время и причина ослабления лесного насаждения:

Причины повреждения насаждения: Засуха (код 830), Межвидовая конкуренция (код 610).

**Определены следующие признаки: усыхание от 1/4 до 1/2 ветвей в кроне прошлых лет (код 112),
усыхание <1/4 ветвей в кроне прошлых лет (код 111).**

Тип очага организмов: эпизодический, хронический (подчеркнуть).

Фаза развития очага вредных организмов: начальная, нарастания численности, собственно вспышка, кризис (подчеркнуть).

Состояние лесного насаждения: **Насаждение с нарушенной устойчивостью (ослабленное).**
Средневзвешанная категория состояния насаждения (Кнас = 2,34)

Намечаемые мероприятия: **Уборка неликвидной древесины**

Исполнитель работ по проведению лесопатологического обследования: инженер-лесопатолог I категории,
отдела защиты леса и ГЛПМ филиала ФБУ "Рослесозащита" "ЦЗЛ Ставропольского края"

Ф. И. О. Павлов Д.А.

Подпись 

Телефон: 8 (8652) 94-41-84 Дата составления документа 16.10.2018

Ведомость перечета деревьев

Кср = 2,42 - ослабленное

Порода	СК			Количество деревьев по категориям состояния, шт													Всего деревьев	
	I	II	III	IV		V		VI			Ветровал / Бурулом			Аварийные деревья			шт.	в т.ч. подлежат рубке, %
				пз	з	пз	з	пз	з	о	пз	з	о	пз	з	о		
Ступени толщины, см	2	3	4	5	6	7	8	9	10	11	12	13	14	15	16	17	18	19
7																		
8																		
12											57						57	100,0
16	6	125	4					3			95						233	42,0
20	39	270	20					7			55						391	16,0
24	20	182	17					1			13						233	6,0
28	5	76	5														86	-
32																		-
36																		-
40																		-
44																		-
48																		-
52																		-
56																		-
60																		-
64																		-
68																		-
72																		-
76																		-
80																		-
84																		-
88																		-
92																		-
96																		-
100																		-
Итого, шт.	70	653	46	-	-	-	-	11	-	-	220	-	-	-	-	-	1000	-
% деревьев	7,0	65,3	4,6	-	-	-	-	1,1	-	-	22	-	-	-	-	-	100	-
запас, м3	22,602	211,85	15,918	-	-	-	-	2,786	-	-	40,415	-	-	-	-	-	293,6	43,2 м³
Итого, %	7,7	72,2	5,4	-	-	-	-	0,9	-	-	13,8	-	-	-	-	-	100	14,7

Порода	ССТ			Количество деревьев по категориям состояния, шт													Всего деревьев	
	I	II	III	IV		V		VI			Ветровал / Бурулом			Аварийные деревья			шт.	в т.ч. подлежат рубке, %
				пз	з	пз	з	пз	з	о	пз	з	о	пз	з	о		
Ступени толщины, см	2	3	4	5	6	7	8	9	10	11	12	13	14	15	16	17	18	19
7																		
8																		
12																		
16																		
20																		
24	11	9	3															23
28	12	12	3															27
32																		
36																		
40																		
44																		
48																		
52																		
56																		
60																		
64																		
68																		
72																		
76																		
80																		
84																		
88																		
92																		
96																		
100																		
Итого, шт.	23	21	6	-	-	-	-	-	-	-	-	-	-	-	-	-	50	-
% деревьев	46,0	42,0	12,0	-	-	-	-	-	-	-	-	-	-	-	-	-	100	-
запас, м3	11,47	10,65	2,97	-	-	-	-	-	-	-	-	-	-	-	-	-	25,1	-
Итого, %	45,8	42,4	11,8	-	-	-	-	-	-	-	-	-	-	-	-	-	100,0	-

Результаты проведения лесопатологических обследований лесных насаждений за Сентябрь _____ месяца 2018 года

Субъект Российской Федерации Мекензиевское Лесничество (лесопарк) Севастопольское
Участковое лесничество Мекензиевское Урочище (лесная дача) _____

1	2	3	4	5	6	7	Таксационная характеристика										Распределение деревьев по категориям состояния, % от запаса										31	32	33		34														
							8	9	10	11	12	13	14	15	16	17	18	19	20	21	22	23	24	25	26	27			28	Уборка негниевидной древесины															
Номер квартала	Номер выдела	Площадь выдела, га	Целевое назначение лесов	Категория защитных лесов	Номер лесопатологического выдела	Площадь лесопатологического выдела	доля породы	порода	возраст	средняя высота, м	средний диаметр, см	тип леса	полнота	бонитет	запас на 1 га, м ³	Число деревьев на пробе, шт.	без признаков ослабления	слабые	сильно ослабленные	усыхающие	свежий сухой	старый сухой	свежий ветровал	старый ветровал	свежий бурелом	старый бурелом	аварийные деревья	Доля поврежденных деревьев, %	Признаки повреждения деревьев	Причины ослабления, повреждения	Подожгит рубке, %		Назаченные мероприятия												
11	38	2,2	Защитные леса	Противоразнородные леса	6	7	9	СК	54	13	22	ГД	0,8	3	136	1000	7,7	72,2	5,4	-	-	-	-	-	-	-	-				-	14,7		830, 610.	13,6 %	Уборка негниевидной древесины		2,2 га							
							1	ССТ	-	-	-				14	50	45,8	42,4	11,8	-	-	-	-	-	-	-	-	-	111, 112,	30	32	33	34												
							-	-	-	-	-				-	-	-	-	-	-	-	-	-	-	-	-	-	-	-	-	-	-	-			-	-		-	-	-	-			
Итого по распределению:																	10,7	69,8	5,9	-	-	-	-	-	-	-	-	-	-	-	-	-	-	-	-	0,9	5,0	7,7	-	-	-	-	-	-	-

Исполнитель работ по проведению лесопатологического обследования: инженер-лесопатолог I категории, отдела защиты леса и ГЛПМ филиала ФБУ "Рослесозащита" ЦЛЗ Ставропольского края" _____

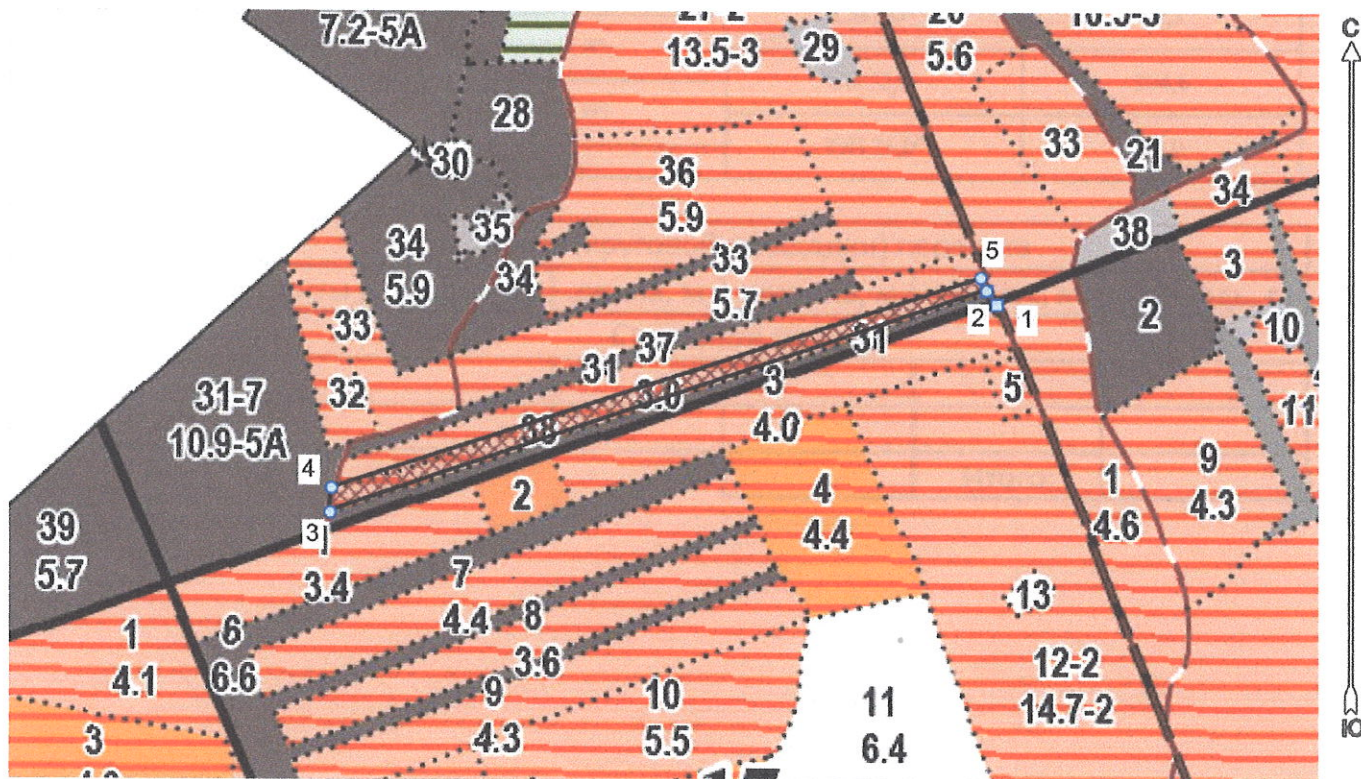
ФИО _____ Подпись _____
Павлов Д.А. 16.10.2018 Телефон 8 (8652) 94-41-84

Дата составления документа _____

Абрис лесного участка
с обозначенными границами

Месторасположение лесосеки: Город федерального значения Севастополь
Юридическое лицо, ведущее лесное хозяйство: Севастопольское лесничество
Структурное подразделение юридического лица, ведущего лесное хозяйство:
Мекензиевское участковое лесничество, лесной квартал № 11, таксационный выдел
№ 38, площадь лесосеки 2,2 га.

Масштаб 1:10000



Условные обозначения:

	Лесосеки
	Привязки
	Привязки неэксплуат. площадей
	Неэксплуатационные участки

Исполнитель: инженер-лесопатолог I категории Д.А.Павлов

(должность, фамилия, инициалы, дата, подпись)

* в таблицах приведены магнитные углы
(магнитное склонение 0 / не задано)

ГИС «Лесные ресурсы» Formar 5
1999-2017. Все права защищены.

Экспликация или координаты поворотных точек лесосеки:

Общая площадь: 2,2 га

Эксплуатационная площадь: 2,2 га

Номера точек	Координаты точки	Румбы линий	Меры линий
1 - 2	33° 38' 01", 44° 38' 58";	СЗ 36,0°	23,1
2 - 3	33° 38' 00", 44° 38' 58";		
3 - 4	33° 37' 21", 44° 38' 49";	ЮЗ 71,0°	918,5
4 - 5	33° 37' 21", 44° 38' 50";	СВ 3,0°	32,3
5 - 2	33° 38' 00", 44° 38' 59";	СВ 72,0°	904,6
		ЮВ 25,0°	19,0

№ выдела	Ленты (круговой площадки) перечета				
	№ ленты (площадки)	длина, м	ширина, м	радиус, м	площадь, га
38	Сплошной перече́т				
				Итого:	

Исполнитель: инженер-лесопатолог 1 категории Д.А.Павлов

(должность, фамилия, инициалы, дата, подпись)

* в таблицах приведены магнитные углы
(магнитное склонение 0 / не задано)

ГИС «Лесные ресурсы» Formar 5
1999-2017. Все права защищены.