

Утверждаю

Наталия Николаевна Любимова
главный специалист
Министерства природных ресурсов и
экологии Севастополя
С.Н. Башкиров

Дата: *03.09.2018*

Акт

лесопатологического обследования

лесных насаждений Севастопольское лесничество(лесопарк)

город федерального значения Севастополь (субъект Российской Федерации)

Способ лесопатологического обследования: 1. Визуальный

2. Инструментальный

х

Место проведения

Участковое лесничество	Урочище (дача)	Квартал (кварталы)	Выдел (выделы)	Площадь, га
Чернореченское	-	81	29	0,9

Лесопатологическое обследование проведено на общей площади 0,4 га

3. Инструментальное обследование аварийных деревьев.* ЛПВ № 1

3.1. Координаты расположения аварийного дерева:

3.2. Структурные изъяны, характеризующие аварийность дерева:

3.3. Порода; диаметр, см; высота, м; возраст, лет

***Примечание:**

информация к п.п. 3.1, 3.2 и 3.3 по выявленным 34 аварийным деревьям заполнена в Приложении 4

ЗАКЛЮЧЕНИЕ

С целью предотвращения негативных процессов или снижения ущерба от их воздействия:

Вид мероприятия	Запас деревьев, куб. м	Порода	Сроки проведения
РАД	7,1	ДСП	2018
РАД	0,2	КЛП	2018
Итого	7,3		

Рубке подлежат аварийные деревья в количестве 34 шт., расположенные на лесном участке вдоль дороги

Дата проведения обследований 24.04.2018

Дата составления 07.06.2018

Исполнитель работ по проведению лесопатологического обследования: инженер-лесопатолог 1-й категории филиала ФБУ "Рослесозащита" "ЦЗЛ СК"

Т.Г. Алейникова
(Ф.И.О.)

Подпись 

ПЕРЕЧЕТНАЯ ВЕДОМОСТЬ
АВАРИЙНЫХ ДЕРЕВЬЕВ, НАЗНАЧЕННЫХ В РУБКУ

№ дерева	Координаты		Порода	Диаметр, см	Высота, м	Возраст, лет	Запас, куб. м	Структурные изъяны, характеризующие аварийность дерева	Мероприятие	Сроки проведения мероприятия
1	2	3	4	5	6	7	8	9	10	11
1	N 44°26.660'	E 33°42.320'	ДСП	32	21	115	0,84	Сухостой прошлых лет	РАД	2018
2	N 44°26.660'	E 33°42.320'	ДСП	16	14,5	60	0,16	Сухостой прошлых лет	РАД	2018
3	N 44°26.654'	E 33°42.320'	ДСП	12	12	40	0,071	Сухостой прошлых лет	РАД	2018
4	N 44°26.650'	E 33°42.317'	ДСП	32	21,5	115	0,84	Сухостой прошлых лет	РАД	2018
5	N 44°26.648'	E 33°42.317'	ДСП	20	16,5	85	0,28	Сухостой прошлых лет	РАД	2018
6	N 44°26.649'	E 33°42.315'	ДСП	8	9,5	30	0,022	Сухостой прошлых лет	РАД	2018
7	N 44°26.650'	E 33°42.314'	ДСП	16	15	60	0,16	Сухостой прошлых лет	РАД	2018
8	N 44°26.652'	E 33°42.313'	ДСП	24	18	105	0,43	Сухостой прошлых лет	РАД	2018
9	N 44°26.646'	E 33°42.311'	КЛП	12	13	40	0,071	Сухостой прошлых лет	РАД	2018
10	N 44°26.644'	E 33°42.313'	ДСП	16	15	60	0,16	Сухостой прошлых лет	РАД	2018
11	N 44°26.641'	E 33°42.309'	ДСП	24	19	105	0,43	Сухостой прошлых лет	РАД	2018
12	N 44°26.639'	E 33°42.309'	ДСП	12	12,5	40	0,071	Сухостой прошлых лет	РАД	2018
13	N 44°26.636'	E 33°42.304'	ДСП	20	17	85	0,28	Сухостой прошлых лет	РАД	2018
14	N 44°26.637'	E 33°42.304'	ДСП	20	17,5	85	0,28	Сухостой прошлых лет	РАД	2018
15	N 44°26.635'	E 33°42.304'	ДСП	16	14,5	60	0,16	Сухостой прошлых лет	РАД	2018
16	N 44°26.635'	E 33°42.304'	ДСП	20	18	85	0,28	Сухостой прошлых лет	РАД	2018
17	N 44°26.627'	E 33°42.294'	КЛП	12	13	40	0,071	Сухостой прошлых лет	РАД	2018
18	N 44°26.625'	E 33°42.291'	ДСП	16	14	60	0,16	Сухостой прошлых лет	РАД	2018
19	N 44°26.623'	E 33°42.288'	ДСП	20	17	85	0,28	Сухостой прошлых лет	РАД	2018
20	N 44°26.621'	E 33°42.288'	ДСП	12	12	40	0,071	Сухостой прошлых лет	РАД	2018
21	N 44°26.616'	E 33°42.283'	ДСП	16	15	60	0,16	Сухостой прошлых лет	РАД	2018
22	N 44°26.617'	E 33°42.281'	КЛП	12	12,5	40	0,071	Сухостой прошлых лет	РАД	2018
23	N 44°26.611'	E 33°42.279'	ДСП	20	17	85	0,28	Сухостой прошлых лет	РАД	2018
24	N 44°26.610'	E 33°42.279'	ДСП	16	15	60	0,16	Сухостой прошлых лет	РАД	2018
25	N 44°26.601'	E 33°42.275'	ДСП	16	15,5	60	0,16	Сухостой прошлых лет	РАД	2018
26	N 44°26.606'	E 33°42.272'	ДСП	8	9	30	0,022	Сухостой прошлых лет	РАД	2018

№ дерева	Координаты		Порода	Диаметр, см	Высота, м	Возраст, лет	Запас, куб. м	Структурные изъяны, характеризующие аварийность дерева	Мероприятие	Сроки проведения мероприятия
	2	3								
1			4	5	6	7	8	9	10	11
27	N 44°26.607'	E 33°42.269'	ДСП	16	14,5	60	0,16	Сухостой прошлых лет	РАД	2018
28	N 44°26.601'	E 33°42.268'	ДСП	20	17	85	0,28	Сухостой прошлых лет	РАД	2018
29	N 44°26.590'	E 33°42.239'	ДСП	16	15,5	60	0,16	Сухостой прошлых лет	РАД	2018
30	N 44°26.589'	E 33°42.238'	ДСП	12	12,5	40	0,071	Сухостой прошлых лет	РАД	2018
31	N 44°26.585'	E 33°42.229'	ДСП	16	15	60	0,16	Сухостой прошлых лет	РАД	2018
32	N 44°26.585'	E 33°42.225'	ДСП	16	14	60	0,16	Сухостой прошлых лет	РАД	2018
33	N 44°26.583'	E 33°42.223'	ДСП	20	17	85	0,28	Сухостой прошлых лет	РАД	2018
34	N 44°26.583'	E 33°42.219'	ДСП	12	11,5	40	0,071	Сухостой прошлых лет	РАД	2018
Итого							7,3			
в том числе КЛП							0,2			
в том числе ДСП							7,1			

Исполнитель работ по проведению лесопатологического обследования: инженер-лесопатолог 1-й категории филиала ФБУ "Рослесозащита" "ЦЗЛ СК"

Т.Г. Алейникова

Подпись

(Ф.И.О.)

Дата составления

07.06.2018

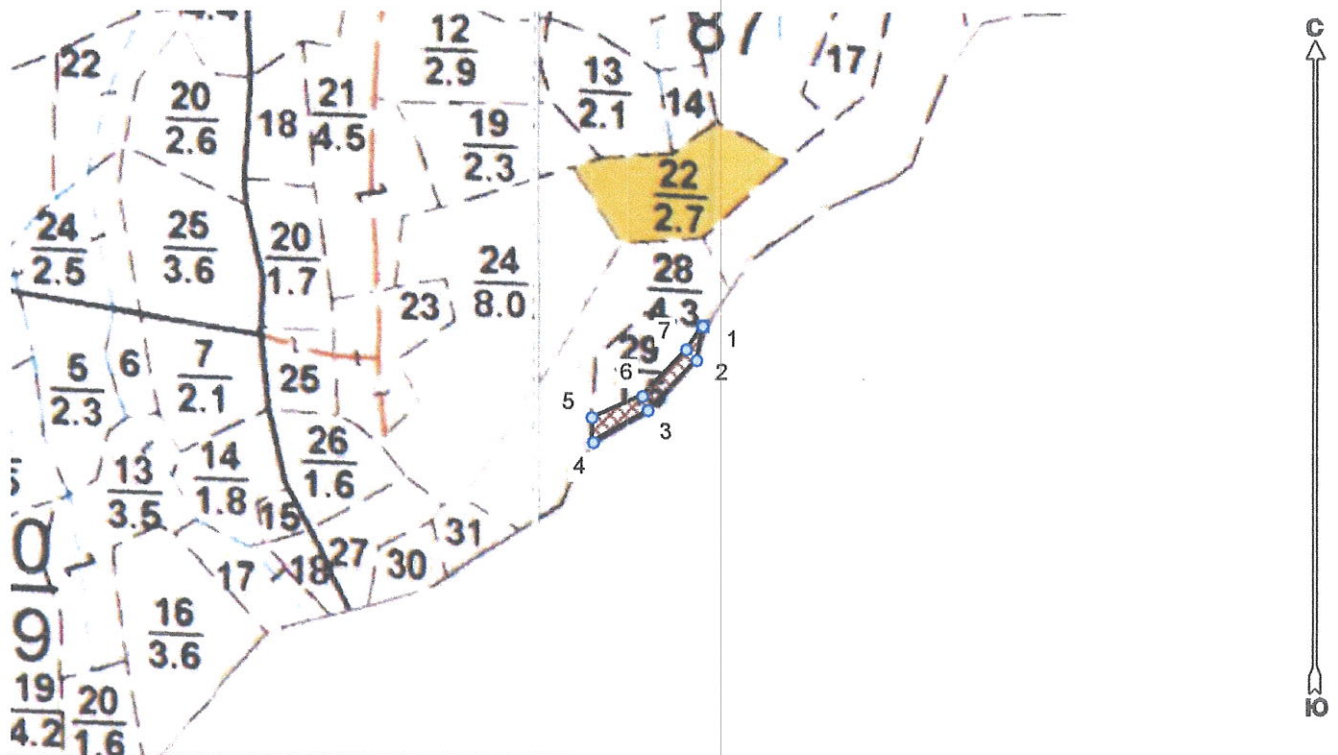
Телефон

(8652) 94-41-84

Абрис лесного участка
с обозначенными границами

Месторасположение лесосеки: город федерального значения Севастополь
Юридическое лицо, ведущее лесное хозяйство: Севастопольское лесничество
Структурное подразделение юридического лица, ведущего лесного хозяйства:
Чернориченское участковое лесничество, лесной квартал № 81, таксационный
выдел № 29 ЛПВ № 1, площадь лесосеки 0,4 га.

Масштаб 1:10000



Условные обозначения:

Снимки	
	Без имени-1.jpg
New Group	
	Лесосеки
	Привязки
	Привязки неэксплуат. площадей
	Неэксплуатационные участки

Исполнитель: инженер-лесопатолог I категории Т.Г.Алейникова

(должность, фамилия, инициалы, подпись)

* в таблицах приведены магнитные углы
(магнитное склонение 0 / не задано)

Экспликация или координаты поворотных точек лесосеки:

Общая площадь: 0,4 га

Эксплуатационная площадь: 0,4 га

Номера точек	Координаты точки	Румбы линий	Длина, м
1 - 2	33° 42' 20"; 44° 26' 41";	ЮЗ 10,5°	47,6
	33° 42' 19"; 44° 26' 39";		
2 - 3	33° 42' 16"; 44° 26' 37";	ЮЗ 44,0°	95,0
3 - 4	33° 42' 13"; 44° 26' 36";	ЮЗ 59,5°	87,0
4 - 5	33° 42' 13"; 44° 26' 37";	СЗ 2,0°	33,6
5 - 6	33° 42' 16"; 44° 26' 38";	СВ 67,0°	75,2
6 - 7	33° 42' 18"; 44° 26' 40";	СВ 43,0°	86,9
7 - 1		СВ 35,0°	39,5

№ выдела	Ленты (круговой площадки) перечета				
	№ ленты (площадки)	длина, м	ширина, м	радиус, м	площадь, га
29					
			Итого:		

Исполнитель: инженер-лесопатолог I категории Т.Г.Алейникова

(должность, фамилия, инициалы, подпись)



* в таблицах приведены магнитные углы
(магнитное склонение 0 / не задано)

ГИС «Лесные ресурсы» Формат 5
1999-2017. Все права защищены.