

Утверждаю

*Наталья Кирилловна Шибанова*  
*Министр Минприроды России*  
*Александр Александрович Степанов*

Дата: *03.09.2018*

**Акт**

**лесопатологического обследования**

лесных насаждений Севастопольское лесничество(лесопарк)

город федерального значения Севастополь (субъект Российской Федерации)

Способ лесопатологического обследования: 1. Визуальный

2. Инструментальный

х

**Место проведения**

Участковое лесничество	Урочище (дача)	Квартал (кварталы)	Выдел (выделы)	Площадь, га
Чернореченское	-	81	28	3,7

Лесопатологическое обследование проведено на общей площади 0,3 га

**3. Инструментальное обследование аварийных деревьев.\* ЛПВ № 1**

3.1. Координаты расположения аварийного дерева:

3.2. Структурные изъяны, характеризующие аварийность дерева:

3.3. Порода; диаметр, см; высота, м; возраст, лет

**\*Примечание:**

информация к п.п. 3.1, 3.2 и 3.3 по выявленным 13 аварийным деревьям заполнена в Приложении 4

**ЗАКЛЮЧЕНИЕ**

С целью предотвращения негативных процессов или снижения ущерба от их воздействия:

Вид мероприятия	Запас деревьев, куб. м	Порода	Сроки проведения
РАД	2,395	ДСП	2018
РАД	0,022	КЛП	2018
<b>Итого</b>	<b>2,417</b>		

**Рубке подлежат аварийные деревья в количестве 13 шт., расположенные на лесном участке вдоль дороги**

Дата проведения обследований 24.04.2018

Дата составления 07.06.2018

Исполнитель работ по проведению лесопатологического обследования: инженер-лесопатолог 1-й категории филиала ФБУ "Рослесозащита" "ЦЗЛ СК"

Т.Г. Алейникова  
(Ф.И.О.)

Подпись 

ПЕРЕЧЕТНАЯ ВЕДОМОСТЬ  
АВАРИЙНЫХ ДЕРЕВЬЕВ, НАЗНАЧЕННЫХ В РУБКУ

№ дерева	Координаты		Порода	Диаметр, см	Высота, м	Возраст, лет	Запас, куб. м	Структурные изъяны, характеризующие аварийность дерева	Мероприятие	Сроки проведения мероприятия
1	2	3	4	5	6	7	8	9	10	11
1	N 44°26.705'	E 33°42.352'	ДСП	20	17,5	85	0,280	Сухостой прошлых лет	РАД	2018
2	N 44°26.695'	E 33°42.349'	ДСП	20	16	85	0,280	Сухостой прошлых лет	РАД	2018
3	N 44°26.692'	E 33°42.345'	ДСП	20	17	85	0,280	Сухостой прошлых лет	РАД	2018
4	N 44°26.693'	E 33°42.343'	ДСП	8	9	30	0,022	Сухостой прошлых лет	РАД	2018
5	N 44°26.681'	E 33°42.328'	ДСП	20	17	85	0,280	Сухостой прошлых лет	РАД	2018
6	N 44°26.679'	E 33°42.333'	ДСП	8	9,5	30	0,022	Сухостой прошлых лет	РАД	2018
7	N 44°26.678'	E 33°42.330'	КЛП	8	10	30	0,022	Сухостой прошлых лет	РАД	2018
8	N 44°26.673'	E 33°42.328'	ДСП	12	12	40	0,071	Сухостой прошлых лет	РАД	2018
9	N 44°26.567'	E 33°42.205'	ДСП	20	17,5	85	0,280	Сухостой прошлых лет	РАД	2018
10	N 44°26.564'	E 33°42.195'	ДСП	16	15,5	60	0,160	Сухостой прошлых лет	РАД	2018
11	N 44°26.545'	E 33°42.182'	ДСП	16	14	60	0,160	Сухостой прошлых лет	РАД	2018
12	N 44°26.541'	E 33°42.178'	ДСП	20	16	85	0,280	Сухостой прошлых лет	РАД	2018
13	N 44°26.540'	E 33°42.181'	ДСП	20	17,5	85	0,280	Сухостой прошлых лет	РАД	2018
<b>Итого</b>							<b>2,417</b>			
<b>в том числе КЛП</b>							<b>0,022</b>			
<b>в том числе ДСП</b>							<b>2,395</b>			

Исполнитель работ по проведению лесопатологического обследования: инженер-лесопатолог 1-й категории филиала ФБУ "Рослесозащита" "ЦЗЛ СК"

Т.Г. Алейникова

(Ф.И.О.)

Дата составления

07.06.2018

Подпись



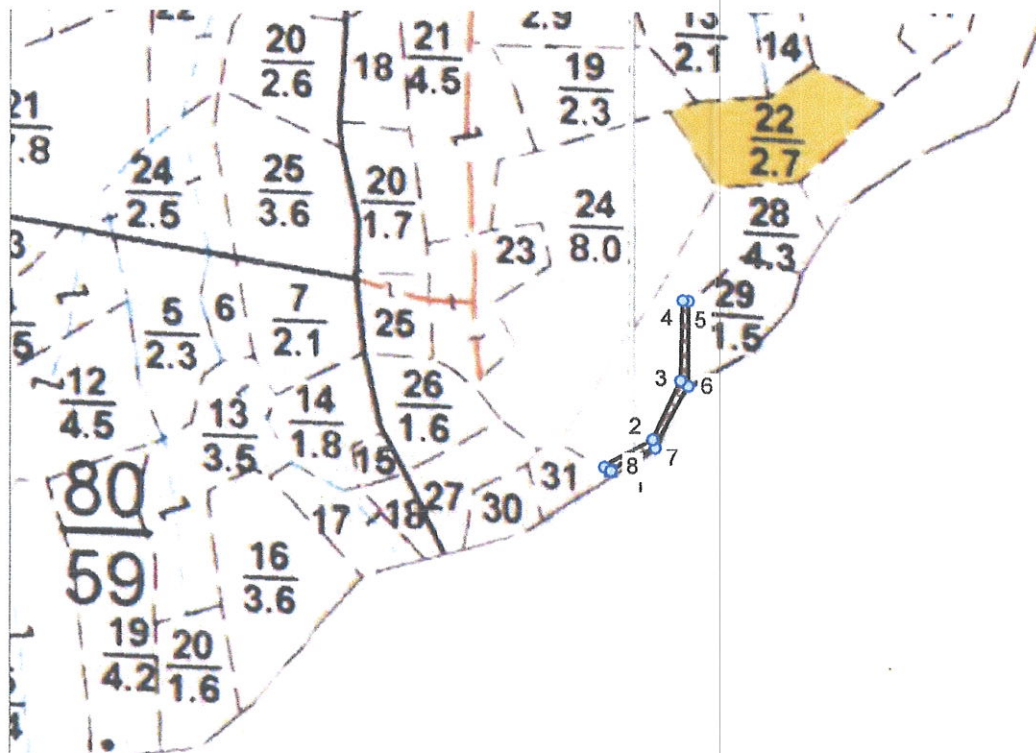
Телефон

(8652) 94-41-84

Абрис лесного участка  
с обозначенными границами

Месторасположение лесосеки: город федерального значения Севастополь  
Юридическое лицо, ведущее лесное хозяйство: Севастопольское лесничество  
Структурное подразделение юридического лица, ведущего лесное хозяйства:  
Чернориченское участковое лесничество, лесной квартал № 81, таксационный  
выдел № 28 ЛПВ № 1, площадь лесосеки 0,3 га.

Масштаб 1:10000



Условные обозначения:

Снимки	
	Без имени-1.jpg
New Group	
	Лесосеки
	Привязки
	Привязки неэксплуат. площадей
	Неэксплуатационные участки

Исполнитель: инженер-лесопатолог I категории Т.Г.Алейникова

(должность, фамилия, инициалы, подпись)

\* в таблицах приведены магнитные углы  
(магнитное склонение 0 / не задано)

Экспликация или координаты поворотных точек лесосеки:

Общая площадь: 0,3 га

Эксплуатационная площадь: 0,3 га

Номера точек	Координаты точки	Румбы линий	Длина, м
1 - 2	33° 42' 08", 44° 26' 32"	СВ 62,0°	67,6
2 - 3	33° 42' 11", 44° 26' 33"		
3 - 4	33° 42' 13", 44° 26' 36"	СВ 28,5°	94,9
4 - 5	33° 42' 13", 44° 26' 39"	СВ 0,0°	116,6
5 - 6	33° 42' 12", 44° 26' 39"	СЗ 83,5°	7,7
6 - 7	33° 42' 12", 44° 26' 36"	ЮЗ 1,5°	109,8
7 - 8	33° 42' 11", 44° 26' 33"	ЮЗ 25,5°	88,8
8 - 1	33° 42' 08", 44° 26' 32"	ЮЗ 60,0°	74,9
		ЮВ 59,0°	10,0

№ выдела	Ленты (круговой площадки) перече́та				
	№ ленты (площадки)	длина, м	ширина, м	радиус, м	площадь, га
28					
				Итого:	

Исполнитель: инженер-лесопатолог I категории Т.Г. Алейникова

(должность, фамилия, инициалы, подпись)



\* в таблицах приведены магнитные углы  
(магнитное склонение 0 / не задано)

ГИС «Лесные ресурсы» Формат 5  
1999-2017. Все права защищены.