

Утверждаю

Наталия Николаевна Шибанова  
начальник Главного управления  
лесных ресурсов и  
экологии, Севастополя  
С.Н. Кашапов

Дата: 03.09.2018

### Акт

#### лесопатологического обследования

лесных насаждений Севастопольское лесничество(лесопарк)

город федерального значения Севастополь (субъект Российской Федерации)

Способ лесопатологического обследования: 1. Визуальный

2. Инструментальный

х

#### Место проведения

Участковое лесничество	Урочище (дача)	Квартал (кварталы)	Выдел (выделы)	Площадь, га
Чернореченское	-	81	27	1,3

Лесопатологическое обследование проведено на общей площади 0,2 га

**3. Инструментальное обследование аварийных деревьев.\* ЛПВ № 1**

3.1. Координаты расположения аварийного дерева:

3.2. Структурные изъяны, характеризующие аварийность дерева:

3.3. Порода; диаметр, см; высота, м; возраст, лет

**\*Примечание:**

информация к п.п. 3.1, 3.2 и 3.3 по выявленным 2 аварийным деревьям заполнена в Приложении 4

**ЗАКЛЮЧЕНИЕ**

С целью предотвращения негативных процессов или снижения ущерба от их воздействия:

Вид мероприятия	Запас деревьев, куб. м	Порода	Сроки проведения
РАД	0,5	ДСП	2018
<b>Итого</b>	<b>0,5</b>		

Рубке подлежат аварийные деревья в количестве 2 шт., расположенные на лесном участке вдоль дороги

Дата проведения обследований 24.04.2018

Дата составления 07.06.2018

Исполнитель работ по проведению лесопатологического обследования: инженер-лесопатолог 1-й категории филиала ФБУ "Рослесозащита" "ЦЗЛ СК"

Т.Г. Алейникова  
(Ф.И.О.)

Подпись 

ПЕРЕЧЕТНАЯ ВЕДОМОСТЬ  
АВАРИЙНЫХ ДЕРЕВЬЕВ, НАЗНАЧЕННЫХ В РУБКУ

№ дерева	Координаты		Порода	Диаметр, см	Высота, м	Возраст, лет	Запас, куб. м	Структурные изъяны, характеризующие аварийность дерева	Мероприятие	Сроки проведения мероприятия
1	2	3	4	5	6	7	8	9	10	11
1	N 44°26.444'	E 33°41.982'	ДСП	12	12	40	0,071	Сухостой прошлых лет	РАД	2018
2	N 44°26.448'	E 33°41.980'	ДСП	24	17,5	90	0,43	Сухостой прошлых лет	РАД	2018
<b>Итого</b>							<b>0,5</b>			
<i>в том числе ДСП</i>							<i>0,5</i>			

Исполнитель работ по проведению лесопатологического обследования: инженер-лесопатолог 1-й категории филиала ФБУ "Рослесозащита" "ЦЗЛ СК"

Т.Г. Алеиникова  
(Ф.И.О.)

Подпись

Дата составления

07.06.2018

Телефон

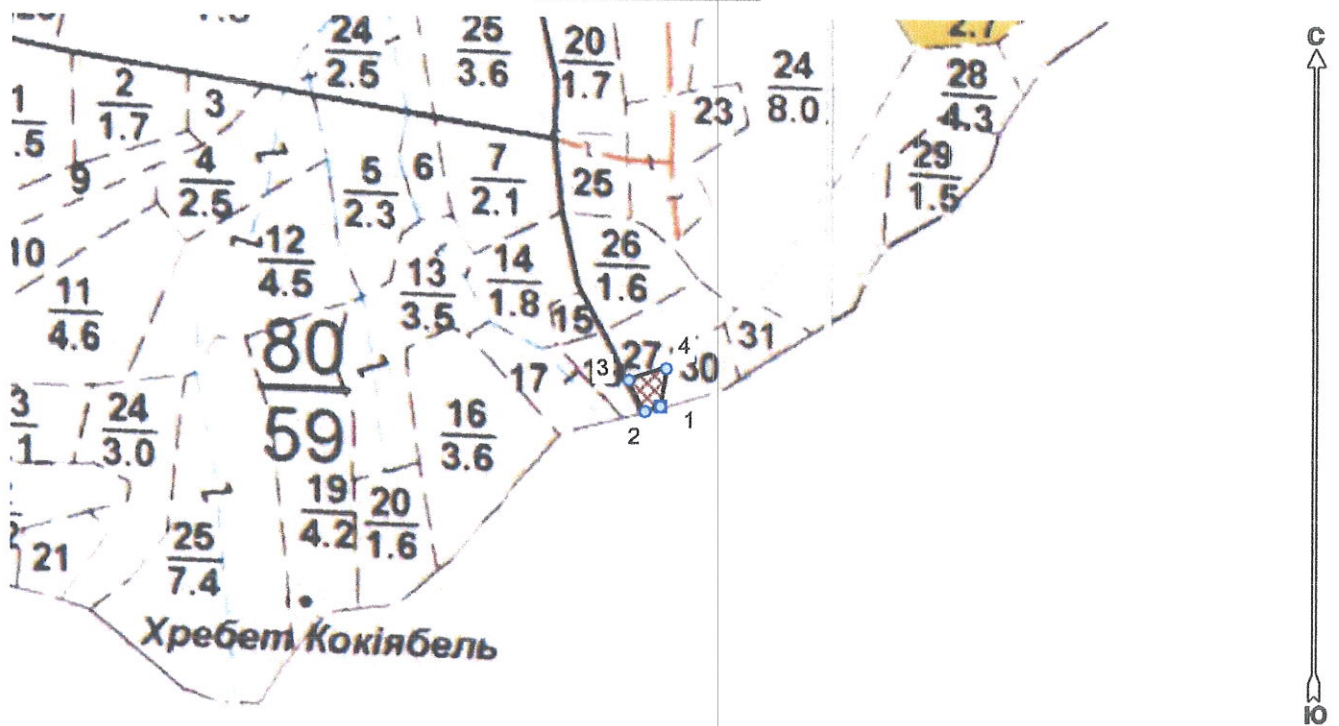
(8652) 94-41-84



**Абрис лесного участка  
с обозначенными границами**

Месторасположение лесосеки: город федерального значения Севастополь  
Юридическое лицо, ведущее лесное хозяйство: Севастопольское лесничество  
Структурное подразделение юридического лица, ведущего лесное хозяйства:  
Чернориченское участковое лесничество, лесной квартал № 81, таксационный  
выдел № 27, площадь лесосеки 0,2 га.

Масштаб 1:10000



Условные обозначения:

Снимки	
	Без имени-1.jpg
New Group	
	Лесосеки
	Привязки
	Привязки неэксплуат. площадей
	Неэксплуатационные участки

Исполнитель: инженер-лесопатолог I категории Т.Г.Алейникова

(должность, фамилия, инициалы, подпись)

\* в таблицах приведены магнитные углы  
(магнитное склонение 0 / не задано)

Экспликация или координаты поворотных точек лесосеки:

Общая площадь: 0,2 га

Эксплуатационная площадь: 0,2 га

Номера точек	Координаты точки	Румбы линий	Длина, м
1 - 2	33° 41' 59"; 44° 26' 28";	ЮЗ 72,5°	22,4
	33° 41' 58"; 44° 26' 28";		
2 - 3	33° 41' 57"; 44° 26' 30";	СЗ 27,5°	48,0
3 - 4	33° 41' 59"; 44° 26' 30";	СВ 72,5°	53,7
4 - 1		ЮЗ 8,5°	52,5

№ выдела	Ленты (круговой площадки) перечета				
	№ ленты (площадки)	длина, м	ширина, м	радиус, м	площадь, га
27					
				Итого:	

Исполнитель: инженер-лесопатолог I категории Т.Г.Алейникова

(должность, фамилия, инициалы, подпись)

\* в таблицах приведены магнитные углы  
(магнитное склонение 0 / не задано)

ГИС «Лесные ресурсы» Формат 5  
1999-2017. Все права защищены.