

Утверждаю

*Каталинский Глеб Юрьевич*  
*директор федерального государственного  
и областного агентства по  
охране биологического*

Дата: 03.09.2018

**Акт**

**лесопатологического обследования**

лесных насаждений Севастопольское лесничество(лесопарк)

город федерального значения Севастополь (субъект Российской Федерации)

Способ лесопатологического обследования: 1. Визуальный

2. Инструментальный

x

**Место проведения**

Участковое лесничество	Урочище (дача)	Квартал (кварталы)	Выдел (выделы)	Площадь, га
Чернореченское	-	81	16	5,4

Лесопатологическое обследование проведено на общей площади 0,2 га

**3. Инструментальное обследование аварийных деревьев.\* ЛПВ № 1**

3.1. Координаты расположения аварийного дерева:

3.2. Структурные изъяны, характеризующие аварийность дерева:

3.3. Порода; диаметр, см; высота, м; возраст, лет

**\*Примечание:**

информация к п.п. 3.1, 3.2 и 3.3 по выявленным 2 аварийным деревьям заполнена в Приложении 4

**ЗАКЛЮЧЕНИЕ**

С целью предотвращения негативных процессов или снижения ущерба от их воздействия:

Вид мероприятия	Запас деревьев, куб. м	Порода	Сроки проведения
РАД	0,2	ДСП	2018
<b>Итого</b>	<b>0,2</b>		

Рубке подлежат аварийные деревья в количестве 2 шт., расположенные на лесном участке вдоль дороги

Дата проведения обследований 24.04.2018

Дата составления 07.06.2018

Исполнитель работ по проведению лесопатологического обследования: инженер-лесопатолог 1-й категории филиала ФБУ "Рослесозащита" "ЦЗЛ СК"

Т.Г. Алейникова  
(Ф.И.О.)

Подпись 

ПЕРЕЧЕТНАЯ ВЕДОМОСТЬ  
АВАРИЙНЫХ ДЕРЕВЬЕВ, НАЗНАЧЕННЫХ В РУБКУ

№ дерева	Координаты		Порода	Диаметр, см	Высота, м	Возраст, лет	Запас, куб. м	Структурные изъяны, характеризующие аварийность дерева	Мероприятие	Сроки проведения мероприятия
1	2	3	4	5	6	7	8	9	10	11
1	N 44°26.726'	E 33°42.376'	ДСП	12	12	50	0,071	Сухостой прошлых лет	РАД	2018
2	N 44°26.726'	E 33°42.377'	ДСП	16	15	65	0,16	Сухостой прошлых лет	РАД	2018
<b>Итого</b>							<b>0,2</b>			
<b>в том числе ДСП</b>							<b>0,2</b>			

Исполнитель работ по проведению лесопатологического обследования: инженер-лесопатолог 1-й категории филиала ФБУ "Рослесозащита" "ЦЗЛ СК"

Т.Г. Алеинникова  
(Ф.И.О.)

Подпись



Дата составления

07.06.2018

Телефон

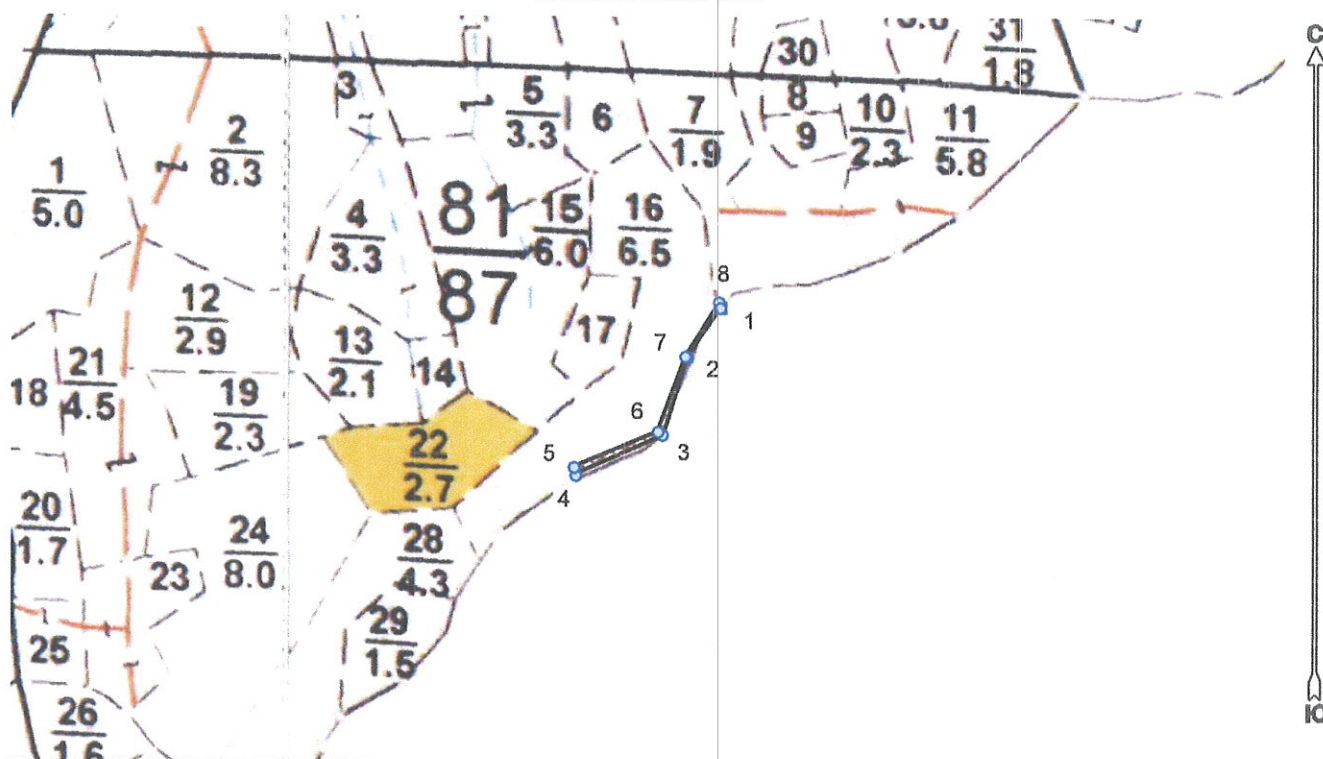
(8652) 94-41-84



**Абрис лесного участка  
с обозначенными границами**

Месторасположение лесосеки: город федерального значения Севастополь  
Юридическое лицо, ведущее лесное хозяйство: Севастопольское лесничество  
Структурное подразделение юридического лица, ведущего лесное хозяйства:  
Чернориченское участковое лесничество, лесной квартал № 81, таксационный  
выдел № 16 ЛПВ № 1, площадь лесосеки 0,2 га.

Масштаб 1:10000



Условные обозначения:

Снимки	
	Без имени-1.jpg
New Group	
	Лесосеки
	Привязки
	Привязки неэксплуат. площадей
	Неэксплуатационные участки

Исполнитель: инженер-лесопатолог I категории Т.Г.Алейникова

(должность, фамилия, инициалы, подпись)

\* в таблицах приведены магнитные углы  
(магнитное склонение 0 / не задано)

Экспликация или координаты поворотных точек лесосеки:

Общая площадь: 0,2 га

Эксплуатационная площадь: 0,2 га

Номера точек	Координаты точки	Румбы линий	Длина, м
1 - 2	33° 42' 36", 44° 26' 53",	ЮЗ 33,5°	81,8
2 - 3	33° 42' 34", 44° 26' 51",		
3 - 4	33° 42' 32", 44° 26' 48",	ЮЗ 18,0°	110,9
4 - 5	33° 42' 27", 44° 26' 46",	ЮЗ 65,0°	130,2
5 - 6	33° 42' 27", 44° 26' 46",	СЗ 13,0°	11,4
6 - 7	33° 42' 32", 44° 26' 48",	СВ 66,5°	124,4
7 - 8	33° 42' 34", 44° 26' 51",	СВ 20,0°	108,9
8 - 1	33° 42' 36", 44° 26' 54",	СВ 32,5°	86,9
		ЮВ 15,0°	7,3

№ выдела	Ленты (круговой площадки) перечета				
	№ ленты (площадки)	длина, м	ширина, м	радиус, м	площадь, га
16					
			Итого:		

Исполнитель: инженер-лесопатолог I категории Т.Г. Алейникова

(должность, фамилия, инициалы, подпись)



\* в таблицах приведены магнитные углы  
(магнитное склонение 0 / не задано)

ГИС «Лесные ресурсы» Формат 5  
1999-2017. Все права защищены.