

Утверждаю

Наталья Глобное учред-
ительный природный резервов
и Экоцентр Я. Сахаров
Р. И. Сахаров

Дата: 03.09.2018

Акт

лесопатологического обследования

лесных насаждений Севастопольское лесничество(лесопарк)

город федерального значения Севастополь (субъект Российской Федерации)

Способ лесопатологического обследования: 1. Визуальный

2. Инструментальный

x

Место проведения

Участковое лесничество	Урочище (дача)	Квартал (кварталы)	Выдел (выделы)	Площадь, га
Чернореченское	-	81	11	4,8

Лесопатологическое обследование проведено на общей площади 0,2 га

3. Инструментальное обследование аварийных деревьев.* ЛПВ № 1

3.1. Координаты расположения аварийного дерева:

3.2. Структурные изъяны, характеризующие аварийность дерева:

3.3. Порода; диаметр, см; высота, м; возраст, лет

***Примечание:**

информация к п.п. 3.1, 3.2 и 3.3 по выявленным 2 аварийным деревьям заполнена в Приложении 4

ЗАКЛЮЧЕНИЕ

С целью предотвращения негативных процессов или снижения ущерба от их воздействия:

Вид мероприятия	Запас деревьев, куб. м	Порода	Сроки проведения
РАД	0,7	ДСП	2018
Итого	0,7		

Рубке подлежат аварийные деревья в количестве 2 шт., расположенные на лесном участке вдоль дороги

Дата проведения обследований 24.04.2018

Дата составления 07.06.2018

Исполнитель работ по проведению лесопатологического обследования: инженер-лесопатолог 1-й категории филиала ФБУ "Рослесозащита" "ЦЗЛ СК"

Т.Г. Алейникова
(Ф.И.О.)

Подпись 

ПЕРЕЧЕТНАЯ ВЕДОМОСТЬ
АВАРИЙНЫХ ДЕРЕВЬЕВ, НАЗНАЧЕННЫХ В РУБКУ

№ дерева	Координаты		Порода	Диаметр, см	Высота, м	Возраст, лет	Запас, куб. м	Структурные изъяны, характеризующие аварийность дерева	Мероприятие	Сроки проведения мероприятия
1	2	3	4	5	6	7	8	9	10	11
1	N 44°27.057'	E 33°42.976'	ДСП	20	16,5	80	0,28	Сухостой прошлых лет	РАД	2018
2	N 44°27.038'	E 33°42.947"	ДСП	24	18	90	0,43	Сухостой прошлых лет	РАД	2018
Итого							0,7			
в том числе ДСП							0,7			

Исполнитель работ по проведению лесопатологического обследования: инженер-лесопатолог 1-й категории филиала ФБУ "Рослесозащита" "ЦЗЛ СК"

Т.Г. Алейникова

(Ф.И.О.)

Подпись



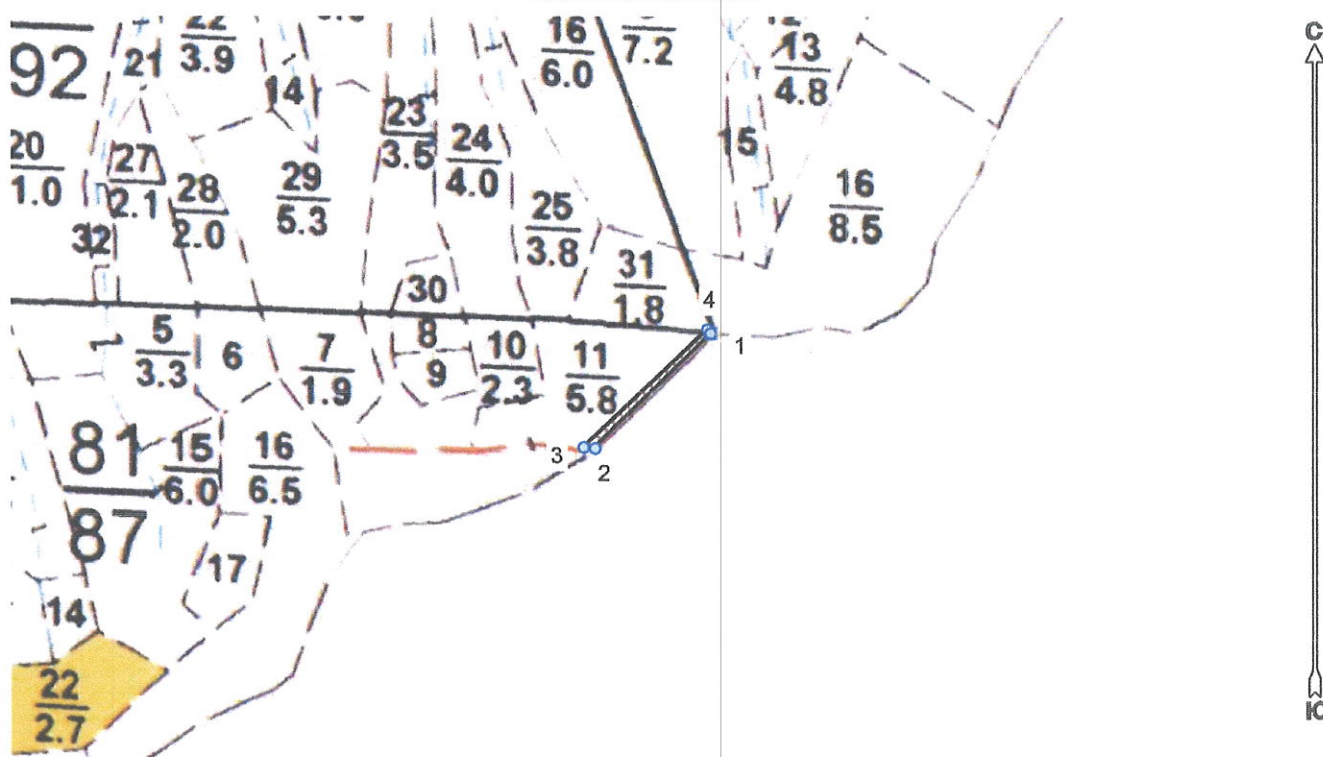
Дата составления 07.06.2018

Телефон (8652) 94-41-84

**Абрис лесного участка
с обозначенными границами**

Месторасположение лесосеки: город федерального значения Севастополь
Юридическое лицо, ведущее лесное хозяйство: Севастопольское лесничество
Структурное подразделение юридического лица, ведущего лесного хозяйства:
Чернориченское участковое лесничество, лесной квартал № 81, таксационный
выдел № 11 ЛПВ № 1, площадь лесосеки 0,2 га.

Масштаб 1:10000



Условные обозначения:

Снимки	
	Без имени-1.jpg
New Group	
	Лесосеки
	Привязки
	Привязки неэксплуат. площадей
	Неэксплуатационные участки

Исполнитель: инженер-лесопатолог I категории Т.Г. Алейникова

(должность, фамилия, инициалы, подпись)

* в таблицах приведены магнитные углы
(магнитное склонение 0 / не задано)

Экспликация или координаты поворотных точек лесосеки:

Общая площадь: 0,2 га

Эксплуатационная площадь: 0,2 га

Номера точек	Координаты точки	Румбы линий	Длина, м
1 - 2	33° 42' 58"; 44° 27' 03";	ЮЗ 45,0°	223,7
	33° 42' 51"; 44° 26' 58";		
2 - 3	33° 42' 50"; 44° 26' 58";	СЗ 87,0°	15,4
3 - 4	33° 42' 58"; 44° 27' 03";	СВ 46,5°	234,6
4 - 1		ЮВ 40,0°	6,7

№ выдела	Ленты (круговой площадки) перечета				
	№ ленты (площадки)	длина, м	ширина, м	радиус, м	площадь, га
11					
				Итого:	

Исполнитель: инженер-лесопатолог I категории Т.Г. Алейникова

(должность, фамилия, инициалы, подпись)



* в таблицах приведены магнитные углы
(магнитное склонение 0 / не задано)

ГИС «Лесные ресурсы» Formar 5
1999-2017. Все права защищены.