

Утверждаю

*Нотариус Рязанского уезда
Ирина Александровна
Жуковская*
С.В. Кошечков

Дата: 03.09.2018

Акт

лесопатологического обследования

лесных насаждений Севастопольское лесничество(лесопарк)

город федерального значения Севастополь (субъект Российской Федерации)

Способ лесопатологического обследования: 1. Визуальный

2. Инструментальный

х

Место проведения

Участковое лесничество	Урочище (дача)	Квартал (кварталы)	Выдел (выделы)	Площадь, га
Чернореченское	-	80	25	7,0

Лесопатологическое обследование проведено на общей площади 0,4 га

3. Инструментальное обследование аварийных деревьев.* ЛПВ № 1

3.1. Координаты расположения аварийного дерева:

3.2. Структурные изъяны, характеризующие аварийность дерева:

3.3. Порода; диаметр, см; высота, м; возраст, лет

***Примечание:**

информация к п.п. 3.1, 3.2 и 3.3 по выявленным 9 аварийным деревьям заполнена в Приложении 4

ЗАКЛЮЧЕНИЕ

С целью предотвращения негативных процессов или снижения ущерба от их воздействия:

Вид мероприятия	Запас деревьев, куб. м	Порода	Сроки проведения
РАД	1,6	ДСП	2018
Итого	1,6		

Рубке подлежат аварийные деревья в количестве 9 шт., расположенные на лесном участке вдоль дороги

Дата проведения обследований 24.04.2018

Дата составления 07.06.2018

Исполнитель работ по проведению лесопатологического обследования: инженер-лесопатолог 1-й категории филиала ФБУ "Рослесозащита" "ЦЗЛ СК"

Т.Г. Алейникова
(Ф.И.О.)

Подпись 

**ПЕРЕЧЕТНАЯ ВЕДОМОСТЬ
АВАРИЙНЫХ ДЕРЕВЬЕВ, НАЗНАЧЕННЫХ В РУБКУ**

№ дерева	Координаты		Порода	Диаметр, см	Высота, м	Возраст, лет	Запас, куб. м	Структурные изъяны, характеризующие аварийность дерева	Мероприятие	Сроки проведения мероприятия
1	2	3	4	5	6	7	8	9	10	11
1	N 44° 26.221'	E 33° 41.544'	ДСП	12	13	40	0,071	Сухостой прошлых лет	РАД	2018
2	N 44° 26.235'	E 33° 41.540'	ДСП	8	9	30	0,022	Сухостой прошлых лет	РАД	2018
3	N 44° 26.222'	E 33° 41.532'	ДСП	8	9,5	30	0,022	Сухостой прошлых лет	РАД	2018
4	N 44° 26.238'	E 33° 41.480'	ДСП	16	15	60	0,16	Сухостой прошлых лет	РАД	2018
5	N 44° 26.247'	E 33° 41.454'	ДСП	24	18	90	0,43	Сухостой прошлых лет	РАД	2018
6	N 44° 26.257'	E 33° 41.438'	ДСП	8	8,5	30	0,022	Сухостой прошлых лет	РАД	2018
7	N 44° 26.266'	E 33° 41.425'	ДСП	20	17	80	0,28	Сухостой прошлых лет	РАД	2018
8	N 44° 26.266'	E 33° 41.423'	ДСП	16	14,5	60	0,16	Сухостой прошлых лет	РАД	2018
9	N 44° 26.238'	E 33° 41.481'	ДСП	20	16,5	80	0,43	Сухостой прошлых лет	РАД	2018
Итого							1,6			
в том числе ДСП							1,6			

Исполнитель работ по проведению лесопатологического обследования: инженер-лесопатолог 1-й категории филиала ФБУ "Рослесозащита" "ЦЗЛ СК"

Т.Г. Алейникова
(Ф.И.О.)

Подпись

Дата составления

07.06.2018

Телефон

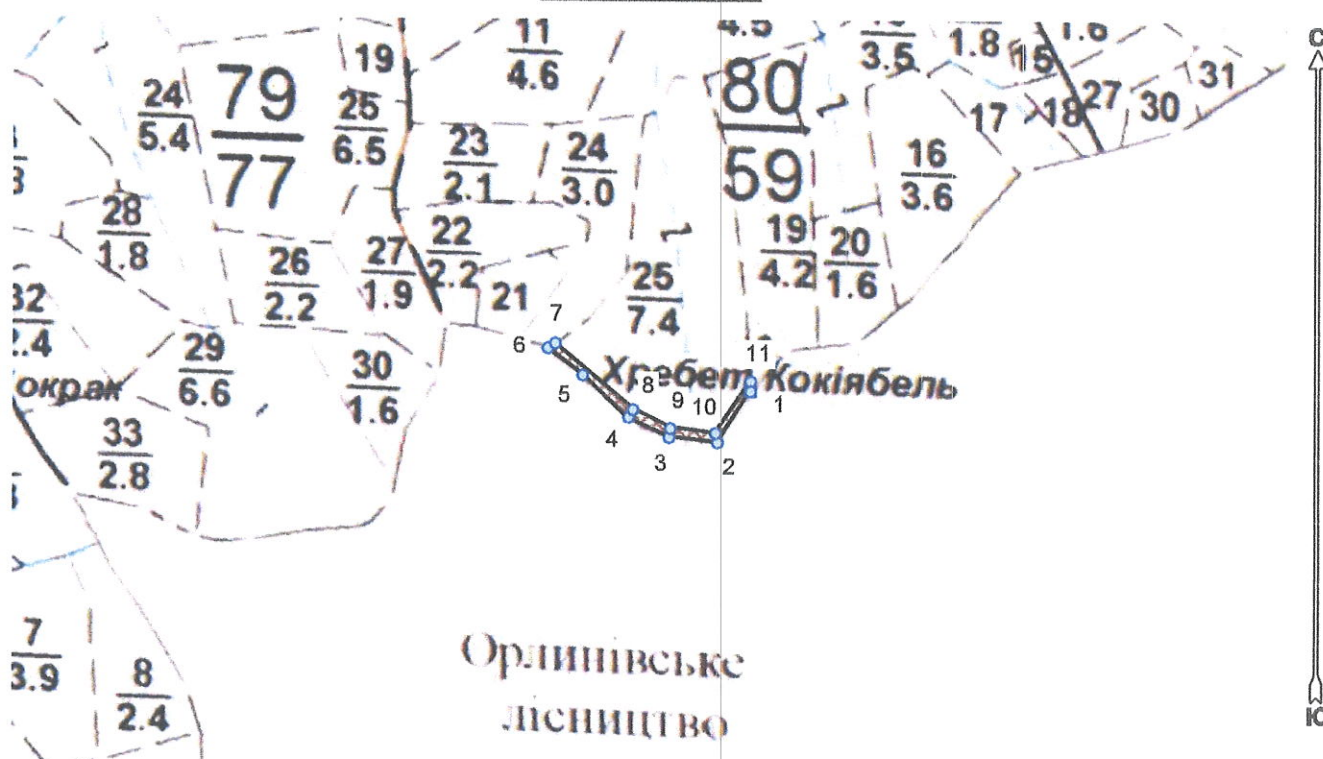
(8652) 94-41-84



**Абрис лесного участка
с обозначенными границами**

Месторасположение лесосеки: город федерального значения Севастополь
Юридическое лицо, ведущее лесное хозяйство: Севастопольское лесничество
Структурное подразделение юридического лица, ведущего лесного хозяйства:
Чернориченское участковое лесничество, лесной квартал № 80, таксационный
выдел № 25 ЛПВ № 1, площадь лесосеки 0,4 га.

Масштаб 1:10000



Условные обозначения:

Снимки	
	Без имени-1.jpg
New Group	
	Лесосеки
	Привязки
	Привязки неэксплуат. площадей
	Неэксплуатационные участки

Исполнитель: инженер-лесопатолог I категории Т.Г.Алейникова

(должность, фамилия, инициалы, подпись)

* в таблицах приведены магнитные углы
(магнитное склонение 0 / не задано)

Экспликация или координаты поворотных точек лесосеки:

Общая площадь: 0,4 га

Эксплуатационная площадь: 0,4 га

Номера точек	Координаты точки	Румбы линий	Длина, м
1 - 2	33° 41' 36"; 44° 26' 18";	ЮЗ 33,0°	82,6
2 - 3	33° 41' 34"; 44° 26' 15";		
3 - 4	33° 41' 31"; 44° 26' 15";	СЗ 84,5°	66,5
4 - 5	33° 41' 29"; 44° 26' 16";	СЗ 64,0°	61,3
5 - 6	33° 41' 26"; 44° 26' 18";	СЗ 47,0°	84,8
6 - 7	33° 41' 24"; 44° 26' 19";	СЗ 52,5°	59,6
7 - 8	33° 41' 24"; 44° 26' 20";	СВ 57,0°	11,7
8 - 9	33° 41' 29"; 44° 26' 17";	ЮВ 49,5°	138,6
9 - 10	33° 41' 31"; 44° 26' 16";	ЮВ 63,5°	56,7
10 - 11	33° 41' 34"; 44° 26' 16";	ЮВ 84,0°	62,7
11 - 1	33° 41' 36"; 44° 26' 18";	СВ 33,5°	84,8
		ЮВ 0,0°	13,6

№ выдела	Ленты (круговой площадки) перечета				
	№ ленты (площадки)	длина, м	ширина, м	радиус, м	площадь, га
25					
				Итого:	

Исполнитель: инженер-лесопатолог I категории Т.Г. Алейникова

(должность, фамилия, инициалы, подпись)

* в таблицах приведены магнитные углы
(магнитное склонение 0 / не задано)

ГИС «Лесные ресурсы» Формат 5
1999-2017. Все права защищены.