

Утверждаю

*Наталья Викторовна Киселева*  
*главный специалист государственного управления*  
*по охране объектов животного мира и контролю*  
*за соблюдением законодательства Российской Федерации*  
*в области охраны животного мира*

Дата: 03.09.2018

**Акт**

**лесопатологического обследования**

лесных насаждений Севастопольское лесничество(лесопарк)

город федерального значения Севастополь (субъект Российской Федерации)

Способ лесопатологического обследования: 1. Визуальный

2. Инструментальный

x

**Место проведения**

Участковое лесничество	Урочище (дача)	Квартал (кварталы)	Выдел (выделы)	Площадь, га
Чернореченское	-	76	13	2,6

Лесопатологическое обследование проведено на общей площади 0,4 га

**3. Инструментальное обследование аварийных деревьев.\* ЛПВ № 1**

3.1. Координаты расположения аварийного дерева:

3.2. Структурные изъяны, характеризующие аварийность дерева:

3.3. Порода; диаметр, см; высота, м; возраст, лет

**\*Примечание:**

информация к п.п. 3.1, 3.2 и 3.3 по выявленным 25 аварийным деревьям заполнена в Приложении 4

**ЗАКЛЮЧЕНИЕ**

С целью предотвращения негативных процессов или снижения ущерба от их воздействия:

Вид мероприятия	Запас деревьев, куб. м	Порода	Сроки проведения
РАД	5,2	ДСП	2018
<b>Итого</b>	<b>5,2</b>		

Рубке подлежат аварийные деревья в количестве 25 шт., расположенные на лесном участке вдоль дороги

Дата проведения обследований 24.04.2018

Дата составления 07.06.2018

Исполнитель работ по проведению лесопатологического обследования: инженер-лесопатолог 1-й категории филиала ФБУ "Рослесозащита" "ЦЗЛ СК"

Т.Г. Алейникова Подпись \_\_\_\_\_  
(Ф.И.О.)

**ПЕРЕЧЕТНАЯ ВЕДОМОСТЬ  
АВАРИЙНЫХ ДЕРЕВЬЕВ, НАЗНАЧЕННЫХ В РУБКУ**

№ дерева	Координаты		Порода	Диаметр,с м	Высота, м	Возраст, лет	Запас, куб. м	Структурные изъяны, характеризующие аварийность дерева	Мероприятие	Сроки проведения мероприятия
	2	3								
1			4	5	6	7	8	9	10	11
1	N 44°27.407'	E 33°43.419'	ДСП	20	16	85	0,28	Сухостой прошлых лет	РАД	2018
2	N 44°27.407'	E 33°43.426'	ДСП	16	14,5	60	0,16	Сухостой прошлых лет	РАД	2018
3	N 44°27.407'	E 33°43.426'	ДСП	8	9	40	0,022	Сухостой прошлых лет	РАД	2018
4	N 44°27.407'	E 33°43.427'	ДСП	16	14	60	0,16	Сухостой прошлых лет	РАД	2018
5	N 44°27.407'	E 33°43.427'	ДСП	8	8,5	40	0,022	Сухостой прошлых лет	РАД	2018
6	N 44°27.405'	E 33°43.427'	ДСП	12	12	50	0,071	Сухостой прошлых лет	РАД	2018
7	N 44°27.405'	E 33°43.425'	ДСП	16	14	60	0,16	Сухостой прошлых лет	РАД	2018
8	N 44°27.406'	E 33°43.423'	ДСП	16	14,3	60	0,16	Сухостой прошлых лет	РАД	2018
9	N 44°27.404'	E 33°43.424'	ДСП	16	15	60	0,16	Сухостой прошлых лет	РАД	2018
10	N 44°27.401'	E 33°43.420'	ДСП	24	18	95	0,43	Сухостой прошлых лет	РАД	2018
11	N 44°27.401'	E 33°43.420'	ДСП	12	12	50	0,071	Сухостой прошлых лет	РАД	2018
12	N 44°27.399'	E 33°43.424'	ДСП	20	16	85	0,28	Сухостой прошлых лет	РАД	2018
13	N 44°27.496'	E 33°43.420'	ДСП	20	16,5	85	0,28	Сухостой прошлых лет	РАД	2018
14	N 44°27.402'	E 33°43.419'	ДСП	16	14,8	60	0,16	Сухостой прошлых лет	РАД	2018
15	N 44°27.402'	E 33°43.419'	ДСП	24	18	95	0,43	Сухостой прошлых лет	РАД	2018
16	N 44°27.402'	E 33°43.419'	ДСП	20	16	85	0,28	Сухостой прошлых лет	РАД	2018
17	N 44°27.402'	E 33°43.416'	ДСП	16	14,5	60	0,16	Сухостой прошлых лет	РАД	2018
18	N 44°27.402'	E 33°43.413'	ДСП	20	16,2	85	0,28	Сухостой прошлых лет	РАД	2018
19	N 44°27.401'	E 33°43.412'	ДСП	16	14,8	60	0,16	Сухостой прошлых лет	РАД	2018
20	N 44°27.403'	E 33°43.401'	ДСП	16	14	60	0,16	Сухостой прошлых лет	РАД	2018
21	N 44°27.403'	E 33°43.412'	ДСП	20	17	85	0,28	Сухостой прошлых лет	РАД	2018
22	N 44°27.398'	E 33°43.411'	ДСП	16	14	60	0,16	Сухостой прошлых лет	РАД	2018
23	N 44°27.398'	E 33°43.413'	ДСП	20	16,5	85	0,28	Сухостой прошлых лет	РАД	2018

№ дерева	Координаты		Порода	Диаметр,с м	Высота, м	Возраст, лет	Запас, куб. м	Структурные изъяны, характеризующие аварийность дерева	Мероприятие	Сроки проведения мероприятия
24	N 44°27.398 '	E 33°43.414'	ДСП	20	16	85	0,28	Сухостой прошлых лет	РАД	2018
25	N 44°27.398 '	E 33°43.411'	ДСП	20	17,5	85	0,28	Сухостой прошлых лет	РАД	2018
<b>Итого</b>							<b>5,2</b>			
<b>в том числе ДСП</b>							<b>5,2</b>			

Исполнитель работ по проведению лесопатологического обследования: инженер-лесопатолог 1-й категории филиала ФБУ "Рослесозащита" "ЦЗЛ СК"

Т.Г. Алейникова

(Ф.И.О.)

Подпись

Дата составления

07.06.2018

Телефон

(8652) 94-41-84

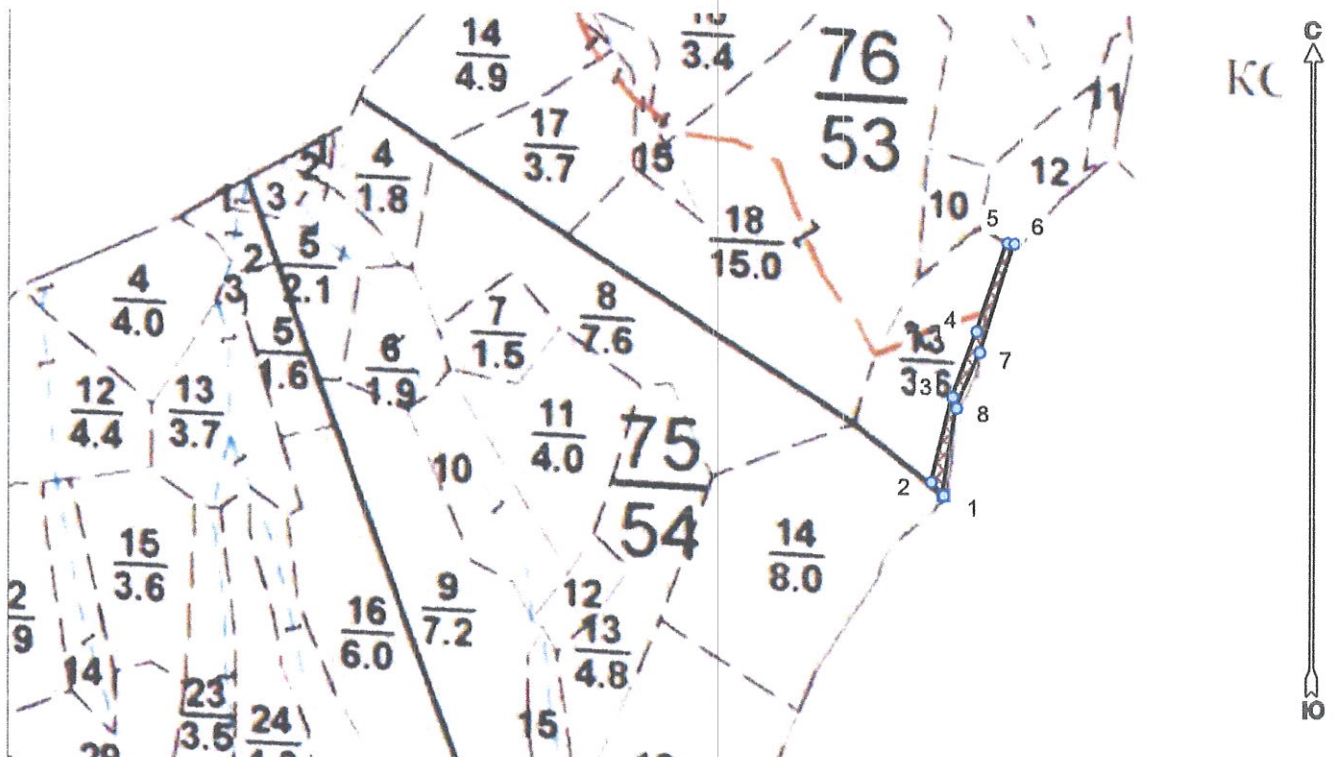




### Абрис лесного участка с обозначенными границами

Месторасположение лесосеки: город федерального значения Севастополь  
Юридическое лицо, ведущее лесное хозяйство: Севастопольское лесничество  
Структурное подразделение юридического лица, ведущего лесное хозяйства:  
Чернориченское участковое лесничество, лесной квартал № 76, таксационный  
выдел № 13 ЛПВ № 1, площадь лесосеки 0,4 га.

Масштаб 1:10000



Условные обозначения:

Снимки	
	Без имени-1.jpg
New Group	
	Лесосеки
	Привязки
	Привязки неэксплуат. площадей
	Неэксплуатационные участки

Исполнитель: инженер-лесопатолог I категории Т.Г.Алейникова

(должность, фамилия, инициалы, подпись)

\* в таблицах приведены магнитные углы  
(магнитное склонение 0 / не задано)

Экспликация или координаты поворотных точек лесосеки:

Общая площадь: 0,4 га

Эксплуатационная площадь: 0,4 га

Номера точек	Координаты точки	Румбы линий	Длина, м
1 - 2	33° 43' 25"; 44° 27' 21";	СЗ 43,5°	24,7
2 - 3	33° 43' 24"; 44° 27' 22";		
3 - 4	33° 43' 25"; 44° 27' 26";	СВ 14,0°	119,3
4 - 5	33° 43' 27"; 44° 27' 29";	СВ 20,0°	95,1
5 - 6	33° 43' 29"; 44° 27' 33";	СВ 19,0°	127,1
6 - 7	33° 43' 29"; 44° 27' 33";	ЮВ 85,0°	9,4
7 - 8	33° 43' 27"; 44° 27' 28";	ЮЗ 17,5°	155,3
8 - 1	33° 43' 26"; 44° 27' 25";	ЮЗ 22,5°	82,1
		ЮЗ 8,0°	119,5

№ выдела	Ленты (круговой площадки) перече́та				
	№ ленты (площадки)	длина, м	ширина, м	радиус, м	площадь, га
13					
				Итого:	

Исполнитель: инженер-лесопатолог I категории Т.Г.Алейникова

(должность, фамилия, инициалы, подпись)



\* в таблицах приведены магнитные углы  
(магнитное склонение 0 / не задано)

ГИС «Лесные ресурсы» Формат 5  
1999-2017 Все права защищены.