

Утверждаю

Наталия Викторовна Губина
начальник межрегионального центра
экологического мониторинга
С.В. Мамонтов

Дата: 03.09.2018

Акт

лесопатологического обследования

лесных насаждений Севастопольское лесничество(лесопарк)

город федерального значения Севастополь

(субъект Российской Федерации)

Способ лесопатологического обследования: 1. Визуальный

2. Инструментальный

х

Место проведения

Участковое лесничество	Урочище (дача)	Квартал (кварталы)	Выдел (выделы)	Площадь, га
Чернореченское	-	75	16	7,2

Лесопатологическое обследование проведено на общей площади 1,0 га

3. Инструментальное обследование аварийных деревьев.* ЛПВ № 1

3.1. Координаты расположения аварийного дерева:

3.2. Структурные изъяны, характеризующие аварийность дерева:

3.3. Порода; диаметр, см; высота, м; возраст, лет

***Примечание:**

информация к п.п. 3.1, 3.2 и 3.3 по выявленным 82 аварийным деревьям заполнена в Приложении 4

ЗАКЛЮЧЕНИЕ

С целью предотвращения негативных процессов или снижения ущерба от их воздействия:

Вид мероприятия	Запас деревьев, куб. м	Порода	Сроки проведения
РАД	10,5	ДСП	2018
РАД	0,4	Г	2019
Итого	10,9		

Рубке подлежат аварийные деревья в количестве 82 шт., расположенные на лесном участке вдоль дороги

Дата проведения обследований 24.04.2018

Дата составления 07.06.2018

Исполнитель работ по проведению лесопатологического обследования: инженер-лесопатолог 1-й категории филиала ФБУ "Рослесозащита" "ЦЗЛ СК"

Т.Г. Алейникова
(Ф.И.О.)

Подпись 

ПЕРЕЧЕТНАЯ ВЕДОМОСТЬ
АВАРИЙНЫХ ДЕРЕВЬЕВ, НАЗНАЧЕННЫХ В РУБКУ

№ дерева	Координаты		Порода	Диаметр, см	Высота, м	Возраст, лет	Запас, куб. м	Структурные изъяны, характеризующие аварийность дерева	Мероприятие	Сроки проведения мероприятия
1	2	3	4	5	6	7	8	9	10	11
1	N 44°27.225 '	E 33°43.273 '	дуб	8	8,5	40	0,022	Сухостой прошлых лет	РАД	2018
2	N 44°27.224 '	E 33°43.271 '	дуб	16	16,2	60	0,16	Сухостой прошлых лет	РАД	2018
3	N 44°27.221 '	E 33°43.273 '	дуб	16	16	60	0,16	Сухостой прошлых лет	РАД	2018
4	N 44°27.218 '	E 33°43.273 '	дуб	8	9,5	40	0,022	Сухостой прошлых лет	РАД	2018
5	N 44°27.220 '	E 33°43.267 '	дуб	24	18,5	95	0,43	Сухостой прошлых лет	РАД	2018
6	N 44°27.220 '	E 33°43.265 '	дуб	16	16,5	60	0,16	Сухостой прошлых лет	РАД	2018
7	N 44°27.214 '	E 33°43.260 '	дуб	8	8	40	0,022	Сухостой прошлых лет	РАД	2018
8	N 44°27.213 '	E 33°43.261 '	дуб	12	12,5	50	0,071	Сухостой прошлых лет	РАД	2018
9	N 44°27.211 '	E 33°43.263 '	дуб	12	12	50	0,071	Сухостой прошлых лет	РАД	2018
10	N 44°27.212 '	E 33°43.265 '	дуб	16	15,5	60	0,16	Сухостой прошлых лет	РАД	2018
11	N 44°27.208 '	E 33°43.266 '	дуб	8	8,5	40	0,022	Сухостой прошлых лет	РАД	2018
12	N 44°27.209 '	E 33°43.259 '	дуб	12	12,5	50	0,071	Сухостой прошлых лет	РАД	2018
13	N 44°27.208 '	E 33°43.260 '	дуб	12	13,2	50	0,071	Сухостой прошлых лет	РАД	2018
14	N 44°27.207 '	E 33°43.261 '	дуб	24	18	95	0,43	Сухостой прошлых лет	РАД	2018
15	N 44°27.204 '	E 33°43.263 '	дуб	8	9,5	40	0,022	Сухостой прошлых лет	РАД	2018
16	N 44°27.203 '	E 33°43.263 '	дуб	12	13	50	0,071	Сухостой прошлых лет	РАД	2018
17	N 44°27.201 '	E 33°43.261 '	дуб	8	8,8	40	0,022	Сухостой прошлых лет	РАД	2018
18	N 44°27.203 '	E 33°43.257 '	дуб	12	12	50	0,071	Сухостой прошлых лет	РАД	2018
19	N 44°27.198 '	E 33°43.256 '	дуб	8	9	40	0,022	Сухостой прошлых лет	РАД	2018
20	N 44°27.192 '	E 33°43.253 '	дуб	12	14	50	0,071	Сухостой прошлых лет	РАД	2018
21	N 44°27.190 '	E 33°43.248 '	дуб	12	13,8	50	0,071	Сухостой прошлых лет	РАД	2018
22	N 44°27.188 '	E 33°43.244 '	дуб	12	13,5	50	0,071	Сухостой прошлых лет	РАД	2018
23	N 44°27.188 '	E 33°43.245 '	дуб	12	13,2	50	0,071	Сухостой прошлых лет	РАД	2018
24	N 44°27.187 '	E 33°43.245 '	дуб	12	13	50	0,071	Сухостой прошлых лет	РАД	2018
25	N 44°27.184 '	E 33°43.250 '	дуб	12	12	50	0,071	Сухостой прошлых лет	РАД	2018
26	N 44°27.183 '	E 33°43.245 '	дуб	12	12,3	50	0,071	Сухостой прошлых лет	РАД	2018

№ дерева	Координаты		Порода	Диаметр, см	Высота, м	Возраст, лет	Запас, куб. м	Структурные изъяны, характеризующие аварийность дерева	Мероприятие	Сроки проведения мероприятия
	2	3								
1		3	4	5	6	7	8	9	10	11
27	N 44°27.177'	E 33°43.243'	дуб	12	11,8	50	0,071	Сухостой прошлых лет	РАД	2018
28	N 44°27.175'	E 33°43.241'	дуб	12	12,5	50	0,071	Сухостой прошлых лет	РАД	2018
29	N 44°27.175'	E 33°43.240'	дуб	12	12,8	50	0,071	Сухостой прошлых лет	РАД	2018
30	N 44°27.176'	E 33°43.239'	дуб	12	13,5	50	0,071	Сухостой прошлых лет	РАД	2018
31	N 44°27.172'	E 33°43.236'	дуб	12	13	50	0,071	Сухостой прошлых лет	РАД	2018
32	N 44°27.173'	E 33°43.237'	дуб	8	9,5	40	0,022	Сухостой прошлых лет	РАД	2018
33	N 44°27.174'	E 33°43.234'	дуб	12	12	50	0,071	Сухостой прошлых лет	РАД	2018
34	N 44°27.178'	E 33°43.233'	дуб	12	13,8	50	0,071	Сухостой прошлых лет	РАД	2018
35	N 44°27.169'	E 33°43.229'	дуб	24	19,5	95	0,43	Сухостой прошлых лет	РАД	2018
36	N 44°27.165'	E 33°43.231'	дуб	12	12,5	50	0,071	Сухостой прошлых лет	РАД	2018
37	N 44°27.164'	E 33°43.229'	дуб	12	13,5	50	0,071	Сухостой прошлых лет	РАД	2018
38	N 44°27.167'	E 33°43.220'	дуб	12	13	50	0,071	Сухостой прошлых лет	РАД	2018
39	N 44°27.167'	E 33°43.221'	дуб	28	20	105	0,62	Сухостой прошлых лет	РАД	2018
40	N 44°27.163'	E 33°43.223'	дуб	12	13	50	0,071	Сухостой прошлых лет	РАД	2018
41	N 44°27.161'	E 33°43.224'	дуб	12	12,8	50	0,071	Сухостой прошлых лет	РАД	2018
42	N 44°27.161'	E 33°43.225'	дуб	12	13	50	0,071	Сухостой прошлых лет	РАД	2018
43	N 44°27.158'	E 33°43.224'	дуб	12	12,5	50	0,071	Сухостой прошлых лет	РАД	2018
44	N 44°27.155'	E 33°43.223'	дуб	12	11,8	50	0,071	Сухостой прошлых лет	РАД	2018
45	N 44°27.141'	E 33°43.205'	дуб	28	23,5	105	0,62	Сухостой прошлых лет	РАД	2018
46	N 44°27.134'	E 33°43.204'	дуб	12	12,5	50	0,071	Сухостой прошлых лет	РАД	2018
47	N 44°27.133'	E 33°43.204'	дуб	12	12	50	0,071	Сухостой прошлых лет	РАД	2018
48	N 44°27.130'	E 33°43.200'	дуб	12	13,2	50	0,071	Сухостой прошлых лет	РАД	2018
49	N 44°27.127'	E 33°43.198'	дуб	12	13,5	50	0,071	Сухостой прошлых лет	РАД	2018
50	N 44°27.122'	E 33°43.203'	дуб	12	13	50	0,071	Сухостой прошлых лет	РАД	2018
51	N 44°27.123'	E 33°43.203'	дуб	12	12,5	50	0,071	Сухостой прошлых лет	РАД	2018
52	N 44°27.117'	E 33°43.191'	дуб	12	12	50	0,071	Сухостой прошлых лет	РАД	2018
53	N 44°27.115'	E 33°43.189'	дуб	12	13,8	50	0,071	Сухостой прошлых лет	РАД	2018
54	N 44°27.114'	E 33°43.190'	дуб	12	13	50	0,071	Сухостой прошлых лет	РАД	2018
55	N 44°27.113'	E 33°43.191'	дуб	12	14	50	0,071	Сухостой прошлых лет	РАД	2018
56	N 44°27.111'	E 33°43.194'	дуб	12	13,8	50	0,071	Сухостой прошлых лет	РАД	2018
57	N 44°27.108'	E 33°43.192'	дуб	12	13	50	0,071	Сухостой прошлых лет	РАД	2018
58	N 44°27.109'	E 33°43.190'	дуб	28	22	105	0,62	Сухостой прошлых лет	РАД	2018

№ дерева	Координаты		Порода	Диаметр, см	Высота, м	Возраст, лет	Запас, куб. м	Структурные изъяны, характеризующие аварийность дерева	Мероприятие	Сроки проведения мероприятия
	2	3								
1		3	4	5	6	7	8	9	10	11
59	N 44°27.110'	E 33°43.188'	дуб	12	12,5	50	0,071	Сухостой прошлых лет	РАД	2018
60	N 44°27.110'	E 33°43.188'	дуб	12	13	50	0,071	Сухостой прошлых лет	РАД	2018
61	N 44°27.105'	E 33°43.191'	дуб	12	12,5	50	0,071	Сухостой прошлых лет	РАД	2018
62	N 44°27.101'	E 33°43.187'	дуб	12	13	50	0,071	Сухостой прошлых лет	РАД	2018
63	N 44°27.100'	E 33°43.182'	дуб	12	13	50	0,071	Сухостой прошлых лет	РАД	2018
64	N 44°27.097'	E 33°43.179'	дуб	12	12,5	50	0,071	Сухостой прошлых лет	РАД	2018
65	N 44°27.093'	E 33°43.176'	дуб	12	12	50	0,071	Сухостой прошлых лет	РАД	2018
66	N 44°27.092'	E 33°43.176'	дуб	12	12,8	50	0,071	Сухостой прошлых лет	РАД	2018
67	N 44°27.093'	E 33°43.176'	дуб	12	12	50	0,071	Сухостой прошлых лет	РАД	2018
68	N 44°27.093'	E 33°43.177'	дуб	12	13	50	0,071	Сухостой прошлых лет	РАД	2018
69	N 44°27.093'	E 33°43.175'	дуб	12	12,4	50	0,071	Сухостой прошлых лет	РАД	2018
70	N 44°27.098'	E 33°43.173'	дуб	12	13,2	50	0,071	Сухостой прошлых лет	РАД	2018
71	N 44°27.099'	E 33°43.170'	дуб	12	13,5	50	0,071	Сухостой прошлых лет	РАД	2018
72	N 44°27.093,'	E 33°43.166'	дуб	12	13	50	0,071	Сухостой прошлых лет	РАД	2018
73	N 44°27.090'	E 33°43.168'	дуб	12	12	50	0,071	Сухостой прошлых лет	РАД	2018
74	N 44°27.089'	E 33°43.165'	дуб	12	12,5	50	0,071	Сухостой прошлых лет	РАД	2018
75	N 44°27.089'	E 33°43.164'	граб	12	11,5	50	0,069	Сухостой прошлых лет	РАД	2018
76	N 44°27.098'	E 33°43.173'	дуб	32	23	115	0,84	Сухостой прошлых лет	РАД	2018
77	N 44°27.085'	E 33°43.156'	граб	16	14	60	0,134	Сухостой прошлых лет	РАД	2018
78	N 44°27.082'	E 33°43.150'	граб	16	14,2	60	0,134	Сухостой прошлых лет	РАД	2018
79	N 44°27.081'	E 33°43.148'	граб	12	12,5	50	0,069	Сухостой прошлых лет	РАД	2018
80	N 44°27.082'	E 33°43.141'	дуб	32	23,2	115	0,84	Сухостой прошлых лет	РАД	2018
81	N 44°27.074'	E 33°43.141'	дуб	12	13	50	0,071	Сухостой прошлых лет	РАД	2018
82	N 44°27.075'	E 33°43.137'	дуб	32	24	115	0,84	Сухостой прошлых лет	РАД	2018
Итого							10,9			
<i>в том числе Г</i>										
<i>в том числе ДСП</i>										

Исполнитель работ по проведению лесопатологического обследования: инженер-лесопатолог 1-й категории филиала ФБУ "Рослесозащита" "ЦЗЛ СК"

Т.Г. Алейникова

Подпись

(Ф.И.О.)

Дата составления

07.06.2018

Телефон

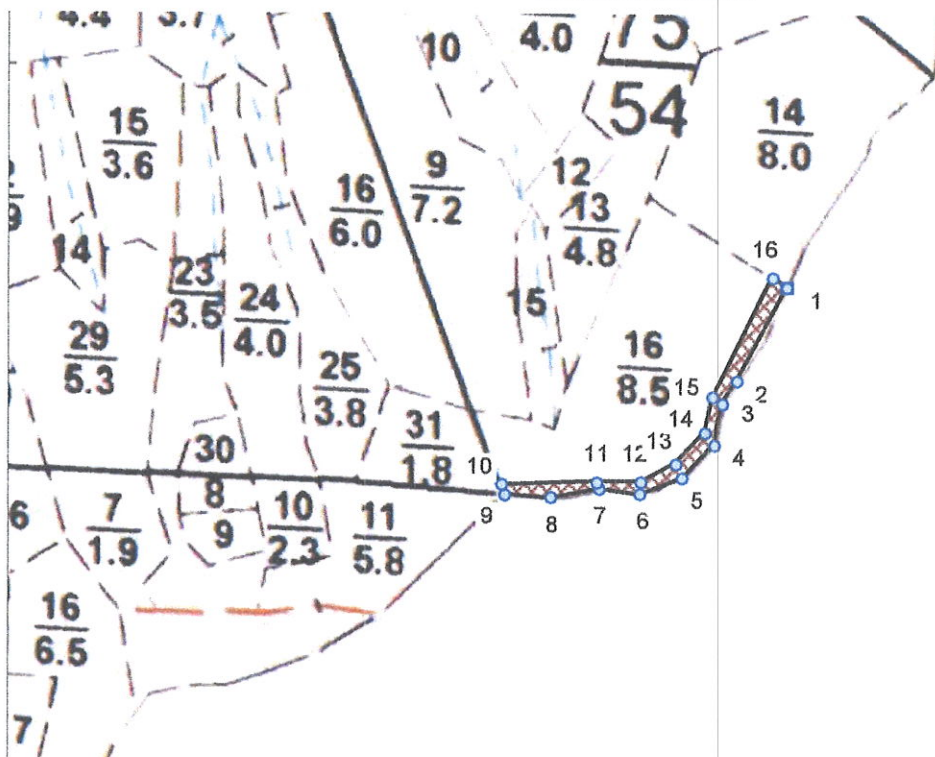
(8652) 94-41-84



Абрис лесного участка
с обозначенными границами

Месторасположение лесосеки: город федерального значения Севастополь
Юридическое лицо, ведущее лесное хозяйство: Севастопольское лесничество
Структурное подразделение юридического лица, ведущего лесное хозяйство:
Чернориченское участковое лесничество, лесной квартал № 75, таксационный
выдел № 16 ЛПВ № 1, площадь лесосеки 1,0 га.

Масштаб 1:10000



Условные обозначения:

Снимки	
	Без имени-1.jpg
New Group	
	Лесосеки
	Привязки
	Привязки неэксплуат. площадей
	Неэксплуатационные участки

Исполнитель: инженер-лесопатолог I категории Т.Г.Алейникова

(должность, фамилия, инициалы, подпись)

* в таблицах приведены магнитные углы
(магнитное склонение 0 / не задано)

Экспликация или координаты поворотных точек лесосеки:

Общая площадь: 1,0 га

Эксплуатационная площадь: 1,0 га

Номера точек	Координаты точки	Румбы линий	Длина, м
1 - 2	33° 43' 16"; 44° 27' 12";	ЮЗ 27,5°	144,8
2 - 3	33° 43' 13"; 44° 27' 08";		
3 - 4	33° 43' 12"; 44° 27' 07";	ЮЗ 33,0°	37,0
4 - 5	33° 43' 11"; 44° 27' 05";	ЮЗ 10,5°	57,1
5 - 6	33° 43' 09"; 44° 27' 04";	ЮЗ 45,5°	63,0
6 - 7	33° 43' 07"; 44° 27' 03";	ЮЗ 68,5°	61,5
7 - 8	33° 43' 04"; 44° 27' 03";	СЗ 82,5°	55,6
8 - 9	33° 43' 01"; 44° 27' 03";	ЮЗ 79,5°	67,7
9 - 10	33° 42' 59"; 44° 27' 03";	СЗ 87,0°	62,9
10 - 11	33° 42' 58"; 44° 27' 03";	СЗ 15,0°	15,0
11 - 12	33° 43' 04"; 44° 27' 03";	СВ 88,5°	129,8
12 - 13	33° 43' 07"; 44° 27' 03";	СВ 89,0°	60,2
13 - 14	33° 43' 09"; 44° 27' 04";	СВ 62,0°	53,1
14 - 15	33° 43' 11"; 44° 27' 06";	СВ 43,0°	59,1
15 - 16	33° 43' 11"; 44° 27' 07";	СВ 11,5°	48,7
16 - 1	33° 43' 15"; 44° 27' 12";	СВ 26,5°	182,0
		ЮВ 57,0°	23,4

№ выдела	Ленты (круговой площадки) перечета				
	№ ленты (площадки)	длина, м	ширина, м	радиус, м	площадь, га
16					
				Итого:	

Исполнитель: инженер-лесопатолог I категории Т.Г.Алейникова

(должность, фамилия, инициалы, подпись)

* в таблицах приведены магнитные углы
(магнитное склонение 0 / не задано)

ГИС «Лесные ресурсы» Формат 5
1999-2017. Все права защищены.