

Утверждаю

*Начальник Водного участка
и лесничества
С.Н. Васильев*

Дата: 03.09.2018

Акт

лесопатологического обследования

лесных насаждений Севастопольское лесничество(лесопарк)

город федерального значения Севастополь (субъект Российской Федерации)

Способ лесопатологического обследования: 1. Визуальный

2. Инструментальный

х

Место проведения

Участковое лесничество	Урочище (дача)	Квартал (кварталы)	Выдел (выделы)	Площадь, га
Чернореченское	-	75	14	7,2

Лесопатологическое обследование проведено на общей площади 1,0 га

3. Инструментальное обследование аварийных деревьев.* ЛПВ № 1

3.1. Координаты расположения аварийного дерева:

3.2. Структурные изъяны, характеризующие аварийность дерева:

3.3. Порода; диаметр, см; высота, м; возраст, лет

***Примечание:**

информация к п.п. 3.1, 3.2 и 3.3 по выявленным 112 аварийным деревьям заполнена в Приложении 4

ЗАКЛЮЧЕНИЕ

С целью предотвращения негативных процессов или снижения ущерба от их воздействия:

Вид мероприятия	Запас деревьев, куб. м	Порода	Сроки проведения
РАД	14,1	ДСП	2018
Итого	14,1		

Рубке подлежат аварийные деревья в количестве 112 шт., расположенные на лесном участке вдоль дороги

Дата проведения обследований 24.04.2018

Дата составления 07.06.2018

Исполнитель работ по проведению лесопатологического обследования: инженер-лесопатолог 1-й категории филиала ФБУ "Рослесозащита" "ЦЗЛ СК"

Т.Г. Алейникова
(Ф.И.О.)

Подпись 

**ПЕРЕЧЕТНАЯ ВЕДОМОСТЬ
АВАРИЙНЫХ ДЕРЕВЬЕВ, НАЗНАЧЕННЫХ В РУБКУ**

№ дерева	Координаты		Порода	Диаметр, с м	Высота, м	Возраст, лет	Запас, куб. м	Структурные изъяны, характеризующие аварийность дерева	Мероприятие	Сроки проведения мероприятия
	2	3								
1			4	5	6	7	8	9	10	11
1	N 44°27.394'	E 33°43.413'	ДСП	16	14,5	60	0,16	Сухостой прошлых лет	РАД	2018
2	N 44°27.392'	E 33°43.411'	ДСП	16	15	60	0,16	Сухостой прошлых лет	РАД	2018
3	N 44°27.391'	E 33°43.412'	ДСП	16	15,5	60	0,16	Сухостой прошлых лет	РАД	2018
4	N 44°27.392'	E 33°43.415'	ДСП	20	16	85	0,28	Сухостой прошлых лет	РАД	2018
5	N 44°27.393'	E 33°43.415'	ДСП	12	12	50	0,071	Сухостой прошлых лет	РАД	2018
6	N 44°27.393'	E 33°43.416'	ДСП	12	12,3	50	0,071	Сухостой прошлых лет	РАД	2018
7	N 44°27.390'	E 33°43.421'	ДСП	16	14	60	0,16	Сухостой прошлых лет	РАД	2018
8	N 44°27.388'	E 33°43.419'	ДСП	8	8,5	40	0,022	Сухостой прошлых лет	РАД	2018
9	N 44°27.389'	E 33°43.417'	ДСП	8	9	40	0,022	Сухостой прошлых лет	РАД	2018
10	N 44°27.387'	E 33°43.414'	ДСП	8	8	40	0,022	Сухостой прошлых лет	РАД	2018
11	N 44°27.390'	E 33°43.410'	ДСП	16	15	60	0,16	Сухостой прошлых лет	РАД	2018
12	N 44°27.391'	E 33°43.404'	ДСП	12	12	50	0,071	Сухостой прошлых лет	РАД	2018
13	N 44°27.383'	E 33°43.411'	ДСП	16	14	60	0,16	Сухостой прошлых лет	РАД	2018
14	N 44°27.383'	E 33°43.414'	ДСП	16	15,5	60	0,16	Сухостой прошлых лет	РАД	2018
15	N 44°27.381'	E 33°43.411'	ДСП	16	15	60	0,16	Сухостой прошлых лет	РАД	2018
16	N 44°27.381'	E 33°43.408'	ДСП	12	13	50	0,071	Сухостой прошлых лет	РАД	2018
17	N 44°27.380'	E 33°43.407'	ДСП	16	14,2	60	0,16	Сухостой прошлых лет	РАД	2018
18	N 44°27.380'	E 33°43.406'	ДСП	16	14	60	0,16	Сухостой прошлых лет	РАД	2018
19	N 44°27.380'	E 33°43.406'	ДСП	12	12	50	0,071	Сухостой прошлых лет	РАД	2018
20	N 44°27.382'	E 33°43.404'	ДСП	20	16,5	85	0,28	Сухостой прошлых лет	РАД	2018
21	N 44°27.378'	E 33°43.398'	ДСП	16	16	60	0,16	Сухостой прошлых лет	РАД	2018
22	N 44°27.357'	E 33°43.398'	ДСП	20	16,2	85	0,28	Сухостой прошлых лет	РАД	2018
23	N 44°27.373'	E 33°43.397'	ДСП	20	17	85	0,28	Сухостой прошлых лет	РАД	2018
24	N 44°27.373'	E 33°43.395'	ДСП	16	15	60	0,16	Сухостой прошлых лет	РАД	2018
25	N 44°27.372'	E 33°43.378'	ДСП	12	12	50	0,071	Сухостой прошлых лет	РАД	2018
26	N 44°27.371'	E 33°43.378'	ДСП	16	15,5	60	0,16	Сухостой прошлых лет	РАД	2018

№ дерева	Координаты		Порода	Диаметр, см	Высота, м	Возраст, лет	Запас, куб. м	Структурные изъяны, характеризующие аварийность дерева	Мероприятие	Сроки проведения мероприятия
	2	3								
1			4	5	6	7	8	9	10	11
27	N 44°27.372'	E 33°43.386'	ДСП	16	15	60	0,16	Сухостой прошлых лет	РАД	2018
28	N 44°27.365'	E 33°43.380'	ДСП	16	14,2	60	0,16	Сухостой прошлых лет	РАД	2018
29	N 44°27.363'	E 33°43.317'	ДСП	16	14	60	0,16	Сухостой прошлых лет	РАД	2018
30	N 44°27.363'	E 33°43.375'	ДСП	20	16	85	0,28	Сухостой прошлых лет	РАД	2018
31	N 44°27.361'	E 33°43.371'	ДСП	20	16,5	85	0,28	Сухостой прошлых лет	РАД	2018
32	N 44°27.368'	E 33°43.366'	ДСП	16	14,5	60	0,16	Сухостой прошлых лет	РАД	2018
33	N 44°27.357'	E 33°43.360'	ДСП	20	17	85	0,28	Сухостой прошлых лет	РАД	2018
34	N 44°27.363'	E 33°43.366'	ДСП	16	14,3	60	0,16	Сухостой прошлых лет	РАД	2018
35	N 44°27.353'	E 33°43.369'	ДСП	12	12	50	0,071	Сухостой прошлых лет	РАД	2018
36	N 44°27.348'	E 33°43.361'	ДСП	16	14,5	60	0,16	Сухостой прошлых лет	РАД	2018
37	N 44°27.345'	E 33°43.369'	ДСП	16	14,5	60	0,16	Сухостой прошлых лет	РАД	2018
38	N 44°27.337'	E 33°43.362'	ДСП	12	12,5	50	0,071	Сухостой прошлых лет	РАД	2018
39	N 44°27.337'	E 33°43.361'	ДСП	12	12	50	0,071	Сухостой прошлых лет	РАД	2018
40	N 44°27.334'	E 33°43.358'	ДСП	12	13	50	0,071	Сухостой прошлых лет	РАД	2018
41	N 44°27.333'	E 33°43.358'	ДСП	16	14,5	60	0,16	Сухостой прошлых лет	РАД	2018
42	N 44°27.331'	E 33°43.355'	ДСП	16	14,8	60	0,16	Сухостой прошлых лет	РАД	2018
43	N 44°27.331'	E 33°43.354'	ДСП	16	14	60	0,16	Сухостой прошлых лет	РАД	2018
44	N 44°27.327'	E 33°43.355'	ДСП	12	12	50	0,071	Сухостой прошлых лет	РАД	2018
45	N 44°27.326'	E 33°43.353'	ДСП	16	15	60	0,16	Сухостой прошлых лет	РАД	2018
46	N 44°27.325'	E 33°43.350'	ДСП	16	15,3	60	0,16	Сухостой прошлых лет	РАД	2018
47	N 44°27.322'	E 33°43.347'	ДСП	8	9	40	0,022	Сухостой прошлых лет	РАД	2018
48	N 44°27.323'	E 33°43.350'	ДСП	16	15	60	0,16	Сухостой прошлых лет	РАД	2018
49	N 44°27.323'	E 33°43.351'	ДСП	16	15,4	60	0,16	Сухостой прошлых лет	РАД	2018
50	N 44°27.317'	E 33°43.353'	ДСП	8	9,8	40	0,022	Сухостой прошлых лет	РАД	2018
51	N 44°27.317'	E 33°43.347'	ДСП	16	14,5	60	0,16	Сухостой прошлых лет	РАД	2018
52	N 44°27.316'	E 33°43.342'	ДСП	12	13	50	0,071	Сухостой прошлых лет	РАД	2018
53	N 44°27.316'	E 33°43.341'	ДСП	12	12,5	50	0,071	Сухостой прошлых лет	РАД	2018
54	N 44°27.313'	E 33°43.342'	ДСП	12	12	50	0,071	Сухостой прошлых лет	РАД	2018
55	N 44°27.311'	E 33°43.344'	ДСП	16	14	60	0,16	Сухостой прошлых лет	РАД	2018
56	N 44°27.310'	E 33°43.344'	ДСП	12	13	50	0,071	Сухостой прошлых лет	РАД	2018
57	N 44°27.309'	E 33°43.345'	ДСП	8	9	40	0,022	Сухостой прошлых лет	РАД	2018
58	N 44°27.310'	E 33°43.345'	ДСП	8	9,5	40	0,022	Сухостой прошлых лет	РАД	2018

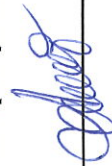
№ дерева	Координаты		Порода	Диаметр, см	Высота, м	Возраст, лет	Запас, куб. м	Структурные изъяны, характеризующие аварийность дерева	Мероприятие	Сроки проведения мероприятия
	2	3								
1			4	5	6	7	8	9	10	11
59	N 44°27.308'	E 33°43.342'	ДСП	16	15,5	60	0,16	Сухостой прошлых лет	РАД	2018
60	N 44°27.306'	E 33°43.342'	ДСП	8	8,5	40	0,022	Сухостой прошлых лет	РАД	2018
61	N 44°27.307'	E 33°43.340'	ДСП	12	12	50	0,071	Сухостой прошлых лет	РАД	2018
62	N 44°27.307'	E 33°43.335'	ДСП	8	9	40	0,022	Сухостой прошлых лет	РАД	2018
63	N 44°27.309'	E 33°43.334'	ДСП	20	17,5	85	0,28	Сухостой прошлых лет	РАД	2018
64	N 44°27.307'	E 33°43.333'	ДСП	16	15,5	60	0,16	Сухостой прошлых лет	РАД	2018
65	N 44°27.300'	E 33°43.333'	ДСП	8	9,5	40	0,022	Сухостой прошлых лет	РАД	2018
66	N 44°27.397'	E 33°43.325'	ДСП	12	13	50	0,071	Сухостой прошлых лет	РАД	2018
67	N 44°27.296'	E 33°43.325'	ДСП	8	9	40	0,022	Сухостой прошлых лет	РАД	2018
68	N 44°27.294'	E 33°43.325'	ДСП	8	9,5	40	0,022	Сухостой прошлых лет	РАД	2018
69	N 44°27.293'	E 33°43.320'	ДСП	12	11,5	50	0,071	Сухостой прошлых лет	РАД	2018
70	N 44°27.290'	E 33°43.325'	ДСП	8	9,5	40	0,022	Сухостой прошлых лет	РАД	2018
71	N 44°27.290'	E 33°43.321'	ДСП	16	14,8	60	0,16	Сухостой прошлых лет	РАД	2018
72	N 44°27.287'	E 33°43.318'	ДСП	12	12,5	50	0,071	Сухостой прошлых лет	РАД	2018
73	N 44°27.282'	E 33°43.311'	ДСП	8	9,5	40	0,022	Сухостой прошлых лет	РАД	2018
74	N 44°27.283'	E 33°43.308'	ДСП	16	14	60	0,16	Сухостой прошлых лет	РАД	2018
75	N 44°27.286'	E 33°43.306'	ДСП	12	11,2	50	0,071	Сухостой прошлых лет	РАД	2018
76	N 44°27.275'	E 33°43.308'	ДСП	16	15	60	0,16	Сухостой прошлых лет	РАД	2018
77	N 44°27.270'	E 33°43.304'	ДСП	20	17	85	0,28	Сухостой прошлых лет	РАД	2018
78	N 44°27.271'	E 33°43.303'	ДСП	16	15,5	60	0,16	Сухостой прошлых лет	РАД	2018
79	N 44°27.270'	E 33°43.301'	ДСП	12	12,5	50	0,071	Сухостой прошлых лет	РАД	2018
80	N 44°27.268'	E 33°43.249'	ДСП	12	12	50	0,071	Сухостой прошлых лет	РАД	2018
81	N 44°27.265'	E 33°43.301'	ДСП	8	9,5	40	0,022	Сухостой прошлых лет	РАД	2018
82	N 44°27.265'	E 33°43.300'	ДСП	8	9	40	0,022	Сухостой прошлых лет	РАД	2018
83	N 44°27.266'	E 33°43.301'	ДСП	16	15,8	60	0,16	Сухостой прошлых лет	РАД	2018
84	N 44°27.260'	E 33°43.299'	ДСП	16	15	60	0,16	Сухостой прошлых лет	РАД	2018
85	N 44°27.260'	E 33°43.299'	ДСП	16	16	60	0,16	Сухостой прошлых лет	РАД	2018
86	N 44°27.256'	E 33°43.290'	ДСП	12	12	50	0,071	Сухостой прошлых лет	РАД	2018
87	N 44°27.261'	E 33°43.291'	ДСП	16	15,8	60	0,16	Сухостой прошлых лет	РАД	2018
88	N 44°27.261'	E 33°43.293'	ДСП	20	17,2	85	0,28	Сухостой прошлых лет	РАД	2018
89	N 44°27.254'	E 33°43.298'	ДСП	8	9,2	40	0,022	Сухостой прошлых лет	РАД	2018
90	N 44°27.253'	E 33°43.292'	ДСП	16	15,7	60	0,16	Сухостой прошлых лет	РАД	2018

№ дерева	Координаты		Порода	Диаметр, см	Высота, м	Возраст, лет	Запас, куб. м	Структурные изъяны, характеризующие аварийность дерева	Мероприятие	Сроки проведения мероприятия
	2	3								
1			4	5	6	7	8	9	10	11
91	N 44°27.254'	E 33°43.292'	ДСП	16	15	60	0,16	Сухостой прошлых лет	РАД	2018
92	N 44°27.256'	E 33°43.294'	ДСП	16	15,5	60	0,16	Сухостой прошлых лет	РАД	2018
93	N 44°27.254'	E 33°43.295'	ДСП	16	15,2	60	0,16	Сухостой прошлых лет	РАД	2018
94	N 44°27.252'	E 33°43.295'	ДСП	12	11,2	50	0,071	Сухостой прошлых лет	РАД	2018
95	N 44°27.251'	E 33°43.298'	ДСП	12	12,5	50	0,071	Сухостой прошлых лет	РАД	2018
96	N 44°27.250'	E 33°43.290'	ДСП	20	16,5	85	0,28	Сухостой прошлых лет	РАД	2018
97	N 44°27.251'	E 33°43.285'	ДСП	16	15	60	0,16	Сухостой прошлых лет	РАД	2018
98	N 44°27.250'	E 33°43.285'	ДСП	12	14,8	50	0,071	Сухостой прошлых лет	РАД	2018
99	N 44°27.248'	E 33°43.286'	ДСП	12	15	50	0,071	Сухостой прошлых лет	РАД	2018
100	N 44°27.244'	E 33°43.282'	ДСП	20	16,5	85	0,28	Сухостой прошлых лет	РАД	2018
101	N 44°27.239'	E 33°43.286'	ДСП	12	12	50	0,071	Сухостой прошлых лет	РАД	2018
102	N 44°27.238'	E 33°43.286'	ДСП	8	9,5	40	0,022	Сухостой прошлых лет	РАД	2018
103	N 44°27.239'	E 33°43.283'	ДСП	16	14	60	0,16	Сухостой прошлых лет	РАД	2018
104	N 44°27.235'	E 33°43.279'	ДСП	16	14,5	60	0,16	Сухостой прошлых лет	РАД	2018
105	N 44°27.234'	E 33°43.275'	ДСП	12	12,5	50	0,071	Сухостой прошлых лет	РАД	2018
106	N 44°27.232'	E 33°43.273'	ДСП	20	17	85	0,28	Сухостой прошлых лет	РАД	2018
107	N 44°27.231'	E 33°43.275'	ДСП	16	14,8	60	0,16	Сухостой прошлых лет	РАД	2018
108	N 44°27.230'	E 33°43.272'	ДСП	16	15	60	0,16	Сухостой прошлых лет	РАД	2018
109	N 44°27.228'	E 33°43.273'	ДСП	12	13	50	0,071	Сухостой прошлых лет	РАД	2018
110	N 44°27.228'	E 33°43.275'	ДСП	8	9	40	0,022	Сухостой прошлых лет	РАД	2018
111	N 44°27.228'	E 33°43.276'	ДСП	16	15,5	60	0,16	Сухостой прошлых лет	РАД	2018
112	N 44°27.227'	E 33°43.273'	ДСП	8	9	40	0,022	Сухостой прошлых лет	РАД	2018
Итого							14,1			
в том числе ДСП								14,1		

Исполнитель работ по проведению лесопатологического обследования: инженер-лесопатолог 1-й категории филиала ФБУ "Рослесозащита" "ЦЗЛ СК"

Т.Г. Алейникова

Подпись



(Ф.И.О.)

Дата составления

07.06.2018

Телефон

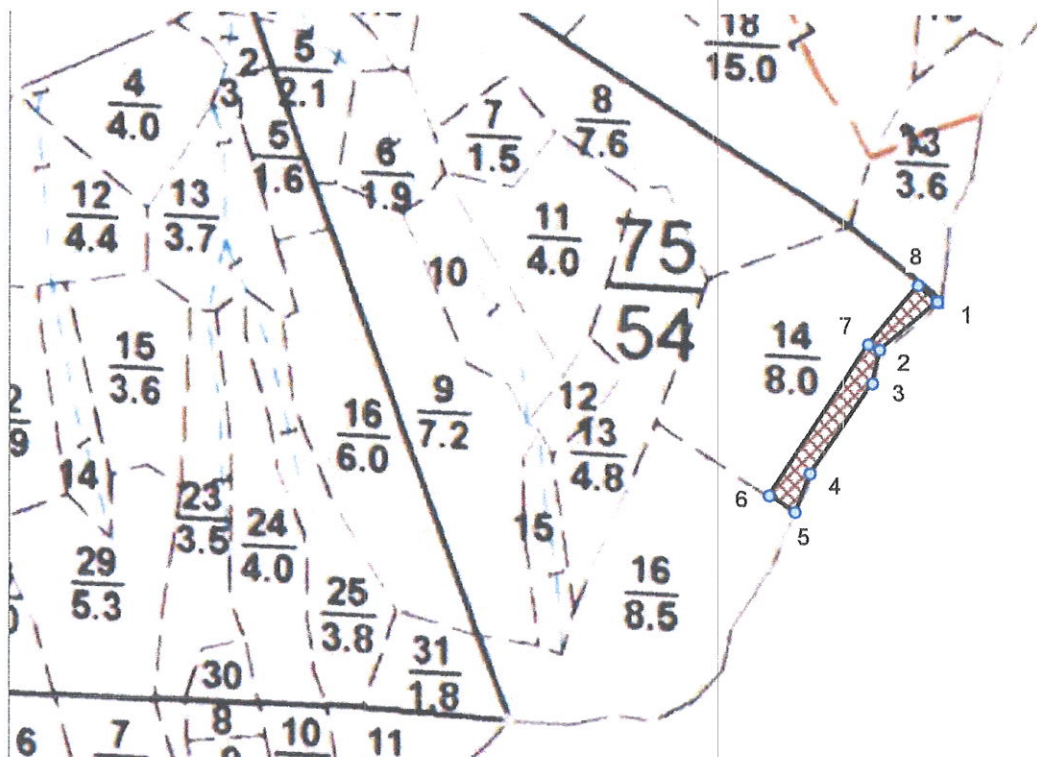
(8652) 94-41-84



Абрис лесного участка с обозначенными границами

Месторасположение лесосеки: город федерального значения Севастополь
Юридическое лицо, ведущее лесное хозяйство: Севастопольское лесничество
Структурное подразделение юридического лица, ведущего лесное хозяйства:
Чернориченское участковое лесничество, лесной квартал № 75, таксационный
выдел № 14 ЛПВ № 1, площадь лесосеки 1,0 га.

Масштаб 1:10000



Условные обозначения:

Снимки	
	Без имени-1.jpg
New Group	
	Лесосеки
	Привязки
	Привязки неэксплуат. площадей
	Неэксплуатационные участки

Исполнитель: инженер-лесопатолог I категории Т.Г.Алейникова

(должность, фамилия, инициалы, подпись)

* в таблицах приведены магнитные углы
(магнитное склонение 0 / не задано)

Экспликация или координаты поворотных точек лесосеки:

Общая площадь: 1,0 га

Эксплуатационная площадь: 1,0 га

Номера точек	Координаты точки	Румбы линий	Длина, м
1 - 2	33° 43' 25"; 44° 27' 21";	ЮЗ 50,5°	102,2
	33° 43' 21"; 44° 27' 19";		
2 - 3	33° 43' 21"; 44° 27' 18";	ЮЗ 11,5°	46,5
3 - 4	33° 43' 17"; 44° 27' 14";	ЮЗ 34,5°	149,5
4 - 5	33° 43' 16"; 44° 27' 12";	ЮЗ 21,5°	56,2
5 - 6	33° 43' 14"; 44° 27' 13";	СЗ 56,5°	41,9
6 - 7	33° 43' 20"; 44° 27' 19";	СВ 33,0°	244,9
7 - 8	33° 43' 24"; 44° 27' 22";	СВ 40,0°	104,9
8 - 1		ЮВ 50,5°	34,0

№ выдела	Ленты (круговой площадки) перечета				
	№ ленты (площадки)	длина, м	ширина, м	радиус, м	площадь, га
14					
				Итого:	

Исполнитель: инженер-лесопатолог I категории Т.Г. Алейникова

(должность, фамилия, инициалы, подпись)



* в таблицах приведены магнитные углы
(магнитное склонение 0 / не задано)

ГИС «Лесные ресурсы» Формат 5
1999-2017. Все права защищены.