

Утверждаю

*Исполняющий обязанности
начальника Главного управления
природных ресурсов и экологии
Города Севастополя*
В.Г. Гусев

Дата:

27.09.2018

**Акт
лесопатологического обследования № 6**

лесных насаждений Севастопольское лесничество (лесопарк)
Город Федерального значения Севастополь (субъект Российской Федерации)

Способ лесопатологического обследования:

1. Визуальный

2. Инструментальный

Место проведения

Участковое лесничество	Урочище (дача)	Квартал (кварталы)	Выдел (выделы)	Площадь
Чернореченское	-	59	2	9,3

Лесопатологическое обследование проведено на общей площади 9,3 га.

1. Визуальное лесопатологическое обследование. ЛПВ №1

Наземное **x**

Дистанционное

1.1. На площади 6,2 га, фактическая таксационная характеристика лесного насаждения не соответствует таксационному описанию.

Причина не соответствия: давность лесоустройства

1.2. Лесные насаждения с нарушенной и утраченной устойчивостью выявлены на площади - га:

Участковое лесничество	Урочище (дача)	Площадь, га		Причина ослабления (гибели)
		с нарушенной устойчивостью	с утраченной устойчивостью	
Чернореченское	-	-	-	Засуха, Внутривидовая конкуренция.
Итого:		-	-	

Состояние обследованных лесных насаждений приведено в приложениях 1.1 к Акту лесопатологического обследования

1.3. В обследованных лесных участках прогнозируется:

Прогноз	Площадь, га
Ослабление лесных насаждений	-
Усыхание лесных насаждений различной степени	-
Развитие очагов вредных организмов	-

1.4. Обнаружено загрязнение лесного участка отходами и выбросами:

промышленными	-
бытовыми	-

ЗАКЛЮЧЕНИЕ

Оценка текущего санитарного и лесопатологического состояния лесных насаждений, назначенные профилактические мероприятия по защите лесов, агитационные мероприятия:

Насаждение устойчивое (здоровое).

Средневзвешанная категория состояния насаждения (Кнас = 1,46)

Проведения санитарно-оздоровительных мероприятий не требуется

Дата проведения обследований: 26.07.2018 Дата составления документа: 31.08.2018

Исполнитель работ по проведению лесопатологического обследования: инженер-лесопатолог 1 категории, отдела защиты леса и ГЛПМ филиала ФБУ "Рослесозащита" "ЦЗЛ Ставропольского края"

ФИО Павлов Д.А.

Подпись 

2. Инструментальное обследование лесного участка. ЛПВ №2

2.1 Фактическая таксационная характеристика лесного насаждения не соответствует таксационному описанию.

Причина не соответствия: **давность лесоустройства**

2.2. Состояние насаждений:

с нарушенной устойчивостью

3,1 га

с утраченной устойчивостью

-

причины повреждения:

Засуха, Внутривидовая конкуренция.

Заселено (отработано) стволовыми вредителями:

Вид вредителя	Порода	Встречаемость (% заселённых деревьев)	Степень заселения лесного насаждения (слабая, средняя, сильная)		
не выявлено					

Повреждено огнём:

Вид пожара	Порода	Состояние корневых лап		Состояние корневой шейки		Подсушивание луба	
		процент повреждённых огнём корней	процент деревьев с данным повреждением	ожог корневой шейки по окружности (1/4; 2/4; 3/4; более 3/4)	процент деревьев с данным повреждением	по окружности (1/4; 2/4; 3/4; более 3/4)	процент деревьев с данным повреждением
-							

Поражено болезнями:

Вид болезни	Порода	Встречаемость (% поражённых деревьев)	Степень поражения лесного насаждения (слабая, средняя, сильная)		
не выявлено					

2.3. Выборке подлежит 10,6 % от запаса

в том числе :

ослабленных - % (причины назначения)

сильно ослабленных - % (причины назначения)

усыхающих - % (причины назначения)

свежего сухостоя - %;

свежего ветровала	-	%;
свежего бурелома	-	%;
старого ветровала	6,5	%;
старого бурелома	-	%;
старого сухостоя	4,1	%;
аварийных	-	%;

2.4. Полнота лесного насаждения после уборки деревьев, подлежащих рубке, составит

0,7

Критическая полнота для данной категории лесных насаждений составляет

0,3

ЗАКЛЮЧЕНИЕ

С целью предотвращения негативных процессов или снижения ущерба от их воздействия назначено:

Участковое лесничество	Урочище (дача)	Квартал	Выдел	Площадь выдела, га	Вид мероприятия	Площадь мероприятия, га	Порода	Запас на выдел, м ³	Крайние сроки проведения
Чернореченское	-	59	2	3,1	УНД ЛПВ №2	3,1	ДСП	61	2018-2020
							-	-	
							-	-	
							-	-	
							-	-	

Заключение: - Насаждение с нарушенной устойчивостью ослабленное, Средневзвешанная категория состояния насаждения (Кнас = 1,77), состав на выделе - 10ДСП, полнота - 0,8, назначается - УНД, Выбираемый запас на ЛПВ №2 - 61 м³

Ведомость перечета деревьев, назначенных в рубку, и абрис лесного участка прилагаются (приложение 2 и 3 к Акту).

Меры по обеспечению возобновления:

Подрост отсутствует

Мероприятия, необходимые для предупреждения повреждения или поражения смежных насаждений:

Соблюдение пункта 41 приказа Министерства природных ресурсов и экологии Российской Федерации № 470 от 12.09.2016 г.

Сведения для расчёта степени повреждения:

Год образования старого сухостоя: 2012

Основная причина повреждения древесины:

Дата проведения обследований: 26.07.2018 Дата составления документа: 31.08.2018

Исполнитель работ по проведению лесопатологического обследования: инженер-лесопатолог 1 категории, отдела защиты леса и ГЛПМ филиала ФБУ "Рослесозащита" "ЦЗЛ Ставропольского края"

Ф.И.О. Павлов Д.А.

Подпись 

Ведомость лесных участков с выявленными несоответствиями таксационным описаниям

Лесничество (лесопарк) Севастопольское
Уч.лесничество Чернореченское

Урочище(лесная дача)

Источник данных	Год проведения лесосурьейства	Номер квартала	Номер выдела	Площадь выдела	Целевое назначение лесов	Категория защитных лесов	Номер лесопатологического выдела	Площадь лесопатологического выдела, га	Таксационные характеристики										Заложено пробных площадей									
									Порода	Возраст, лет	Средняя высота, м	Средний диаметр, см	тип леса	ТУМ	Полнота	Бонитет	Запас на I га, м³	Количество, шт	Общая площадь									
ТО	2011	59	2	9,3	Защитные леса	Леса, расположенные на особо охраняемых природных территориях			10ДС+ГС	ДС	85	17	18	ГД	ДП	0,8	4		190									
										-	-	-	-						-			-	-	-	-			
										-	-	-	-						-			-	-	-	-	-	-	-
										-	-	-	-						-			-	-	-	-	-	-	-
										-	-	-	-						-			-	-	-	-	-	-	-
										-	-	-	-						-			-	-	-	-	-	-	-
Ф	-	59	2	9,3	Защитные леса	Леса, расположенные на особо охраняемых природных территориях			10ДСП	ДСП	85	17	18	ГД	ДП	0,8	4		184									
										-	-	-	-						-			-	-	-	-	-	-	-
										-	-	-	-						-			-	-	-	-	-	-	-
										-	-	-	-						-			-	-	-	-	-	-	-
										-	-	-	-						-			-	-	-	-	-	-	-
										-	-	-	-						-			-	-	-	-	-	-	-
										184																		

ТО - таксационные описания
Ф - фактическая характеристика лесного насаждения

Исполнитель работ по проведению лесопатологического обследования: инженер-лесопатолог I категории, отдела защиты леса и ГЛПМ филиала ФБУ "Рослесозащита" "ЦЗЛ Ставропольского края"

ФИО Павлов Д.А.

Подпись



Результаты проведения лесопатологических обследований лесных насаждений за Июль месяц 2018 год

Субъект Российской Федерации
Участковое лесничество

Город Федерального значения Севастополь
Черномореческое

Лесничество (лесопарк)
Урочище (лесная дача)

Севастопольское

1	2	3	4	5	6	7	Таксационная характеристика								17	Распределение деревьев по категориям состояния, % от запаса										31	32	33		34																	
							8	9	10	11	12	13	14	15		16	18	19	20	21	22	23	24	25	26			27	28		вид	площадь															
Номер квартала	Номер выдела	Площадь выдела, га	Лесное назначение лесов	Категория защитных лесов	Номер лесопатологического выдела	Площадь лесопатологического выдела	доля породы	порода	возраст	средняя высота, м	средний диаметр, см	тип леса	полнота	бонитет	запас на 1 га, м3	Число деревьев на пробе, шт.	без признаков ослабления	ослабленные	сильно ослабленные	усыхающие	свежий сухостой	старый сухостой	свежий ветровал	старый ветровал	свежий бурелом	старый бурелом	аварийные деревья	Признаки повреждения деревьев	Доля поврежденных деревьев, %	Причины ослабления, повреждения	Подлежит рубке, %	Мероприятия не требуются	Назначенные мероприятия														
59	2	9,3	Защитные леса	Леса, расположенные на особо охраняемых природных территориях	1	6,2	10	ДСП	85	17	18	ГД	0,8	4	180	154	67,2	25,4	4,3	-	-	1,1	-	-	-	-	-	111,112,	3,1	830, 630.	-	Мероприятия не требуются	-														
Итого по распределению:																	67,2	25,4	4,3	-	-	-	-	-	-	-	-	-	-	-	-	1,1	-	2,0	-	-	-	-	-	-	-	-	-	-	-	-	-

Причины повреждения насаждения: Засуха (код 830), Внутривидовая конкуренция (код 630).

Признаки повреждения деревьев: усыхание от 1/4 до 1/2 ветвей в кроне прошлых лет (код 112), усыхание <1/4 ветвей в кроне прошлых лет (код 111).

Исполнитель работ по проведению лесопатологического обследования: инженер-лесопатолог 1 категории, отдела защиты леса и ГЛПМ филиала ФБУ "Рослесозащита" ЦЗЛ Ставропольского края"

ФИО Павлов Д.А.

Подпись

Дата составления документа

31.08.2018

Телефон 8 (8652) 94-41-84

Результаты проведения лесопатологических обследований лесных насаждений за Июль месяц 2018 год

Номер квартала	Номер выдела	Площадь выдела, га	Целевое назначение лесов	Категория защитных лесов	Леса, расположенные на особо охраняемых природных территориях	Номер лесопатологического выдела	Площадь лесопатологического выдела	Черногорское										Город Федерального значения Севастополь	Лесничество (лесопарк) Урочище (лесная дача)	Севастопольское																	
								Таксационная характеристика																													
1	2	3	4	5	6	7	8	9	10	11	12	13	14	15	16	17	Распределение деревьев по категориям состояния, % от запаса																				
																	доля породы	порода	возраст	средняя высота, м	средний диаметр, см	тип леса	полнота	бонитет	запас на 1 га, м3	число деревьев на пробе, шт.	без признаков ослабления	ослабленные	ослабленные сильно ослабленные	ухаживающие	свежий сухостой	старый сухостой	свежий ветровал	старый ветровал	свежий бурелом	старый бурелом	аварийные деревья
59	2	9,3	Защитные леса	Леса, расположенные на особо охраняемых природных территориях	2	3,1	10	ДСП	85	17	18	ПД	0,8	4	184	310	18	59,4	25,7	4,3	-	21	22	23	24	25	26	27	28	29	30	31	32	33	34		
																		59,4	25,7	4,3					6,5					111,112	10,6				10,6	830, 630.	

Исполнитель работ по проведению лесопатологического обследования: инженер-лесопатолог I категории Отдела защиты леса и ГЛПМ филиала ФБУ "Рослесозащита" "ЦЗЛ Ставропольского края"

ФИО Павлов Д.А. Подпись 
Дата составления документа 31.08.2018 Телефон 8(8652) 94-41-84

Ведомость перечета деревьев назначенных в рубку

Временная пробная площадь № 1

Ленточный пересчет (2 шт.)

Субъект Российской Федерации _____ Город Федерального значения Севастополь _____

Лесничество (лесопарк) Севастопольское

Уч.лесничество Чернореченское Урочище(лесная дача) -

Квартал 59 Выдел 2

Площадь 9,3 га. Площадь мероприятия 3,1 га Размер пробной площади 0,31 га

Номер очага вредных организмов -

Таксационная характеристика:

состав 10ДСП запас на га 184 м³

бонитет 4 тип леса ГД полнота 0,8

возраст 85/-/-/-/-

возобновление Подрост отсутствует,

Время и причина ослабления лесного насаждения:

Причины повреждения насаждения: Засуха (код 830), Внутривидовая конкуренция (код 630).

Определены следующие признаки: усыхание от 1/4 до 1/2 ветвей в кроне прошлых лет (код 112), усыхание <1/4 ветвей в кроне прошлых лет (код 111).

Тип очага организмов: эпизодический, хронический (подчеркнуть).

Фаза развития очага вредных организмов: начальная, нарастания численности, собственно вспышка, кризис (подчеркнуть).

Состояние лесного насаждения: **Насаждение с нарушенной устойчивостью (ослабленное).**
Средневзвешанная категория состояния насаждения (Кнас = 1,77)

Намечаемые мероприятия: **Уборка неликвидной древесины**

Исполнитель работ по проведению лесопатологического обследования: инженер-лесопатолог 1 категории, отдела защиты леса и ГЛПМ филиала ФБУ "Рослесозащита" "ЦЗЛ Ставропольского края"

Ф. И. О. Павлов Д.А.

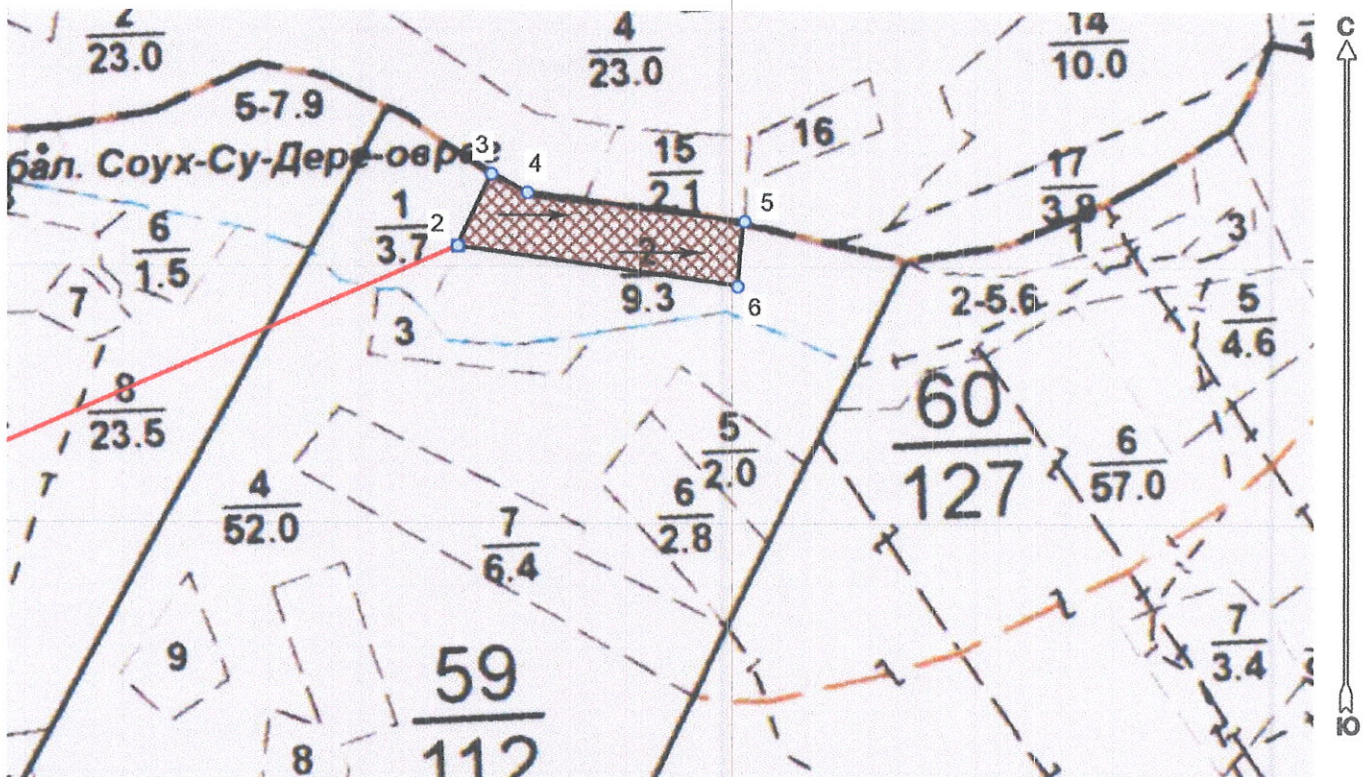
Подпись 

Телефон: 8 (8652) 94-41-84 Дата составления документа 31.08.2018

Абрис лесного участка
с обозначенными границами

Месторасположение лесосеки: город федерального значения Севастополь
Юридическое лицо, ведущее лесное хозяйство: Севастопольское лесничество
Структурное подразделение юридического лица, ведущего лесное хозяйства:
Чернореченское участковое лесничество, лесной квартал № 59, таксационный
выдел № 2 ЛПТ №2, площадь лесосеки 3,1 га.

Масштаб 1:10000



Условные обозначения:

Снимки	
	Chernorechenskoe 1.jpg
	New Group
	Лесосеки
	Привязки
	Привязки неэксплуат. площадей
	Неэксплуатационные участки

Пробные площадки (ленты)

Исполнитель: инженер-лесопатолог I категории Д.А.Павлов

(должность, фамилия, инициалы, подпись)

* в таблицах приведены магнитные углы
(магнитное склонение 0 / не задано)

Экспликация или координаты поворотных точек лесосеки:

Общая площадь: 3,1 га

Эксплуатационная площадь: 3,1 га

Номера точек	Координаты точки	Румбы линий	Длина, м
1 - 2	33° 41' 35"; 44° 28' 44";	СВ 66,5°	1576,0
	33° 42' 40"; 44° 29' 04";		
2 - 3	33° 42' 42"; 44° 29' 07";	СВ 25,0°	105,1
3 - 4	33° 42' 44"; 44° 29' 06";	ЮВ 62,0°	53,0
4 - 5	33° 42' 57"; 44° 29' 05";	ЮВ 82,5°	290,9
5 - 6	33° 42' 57"; 44° 29' 02";	ЮЗ 6,5°	85,6
6 - 2		СЗ 82,0°	374,0

№ выдела	Ленты (круговой площадки) перечета				
	№ ленты (площадки)	длина, м	ширина, м	радиус, м	площадь, га
2	1	160	10		0,16
	2	150	10		0,15
				Итого:	0,31

Исполнитель: инженер-лесопатолог 1 категории Д.А.Павлов

(должность, фамилия, инициалы, подпись)

* в таблицах приведены магнитные углы
(магнитное склонение 0 / не задано)

ГИС «Лесные ресурсы» Формат 5
1999-2017. Все права защищены.