

Утверждаю

*Исполнительный директор  
Национального Главного управления  
природных ресурсов и экологии  
Города Севастополя*  
*В.Г. Писелек*

Дата:

*27.09.2018*

**АКТ  
лесопатологического обследования № 2**

лесных насаждений Севастопольское лесничество (лесопарк)

Город Федерального значения Севастополь (субъект Российской Федерации)

Способ лесопатологического обследования:

1. Визуальный

2. Инструментальный

х

Место проведения

Участковое лесничество	Урочище (дача)	Квартал (кварталы)	Выдел (выделы)	Площадь
Чернореченское	-	57	15	2,1

Лесопатологическое обследование проведено на общей площади 2,1 га.

**2. Инструментальное обследование лесного участка.**

2.1 Фактическая таксационная характеристика лесного насаждения не соответствует таксационному описанию.

Причина не соответствия: давность лесоустройства

**2.2. Состояние насаждений:**

с нарушенной устойчивостью

2,1 га

с утраченной устойчивостью

-

причины повреждения:

**Засуха, Внутривидовая конкуренция.**

Заселено (отработано) стволовыми вредителями:

Вид вредителя	Порода	Встречаемость (% заселённых деревьев)	Степень заселения лесного насаждения (слабая, средняя, сильная)		
не выявлено					

Повреждено огнём:

Вид пожара	Порода	Состояние корневых лап		Состояние корневой шейки		Подсушивание луба	
		процент повреждённых огнём корней	процент деревьев с данным повреждением	ожог корневой шейки по окружности (1/4; 2/4 ;3/4; более 3/4)	процент деревьев с данным повреждением	по окружности (1/4; 2/4 ;3/4; более 3/4)	процент деревьев с данным повреждением
-							

Поражено болезнями:

Вид болезни	Порода	Встречаемость (% поражённых деревьев)	Степень поражения лесного насаждения (слабая, средняя, сильная)		
не выявлено					

**2.3. Выборке подлежит 18 % от запаса**

в том числе :

ослабленных - % (причины назначения)

сильно ослабленных - % (причины назначения)

усыхающих - % (причины назначения)

свежего сухостоя - %;

свежего ветровала	-	%;
свежего бурелома	-	%;
старого ветровала	<u>13,0</u>	%;
старого бурелома	-	%;
старого сухостоя	<u>5,0</u>	%;
аварийных	-	%;

**2.4. Полнота лесного насаждения после уборки деревьев, подлежащих рубке, составит**

0,7

Критическая полнота для данной категории лесных насаждений составляет

0,3

**ЗАКЛЮЧЕНИЕ**

С целью предотвращения негативных процессов или снижения ущерба от их воздействия назначено:

Участковое лесничество	Урочище (дача)	Квартал	Выдел	Площадь выдела, га	Вид мероприятия	Площадь мероприятия, га	Порода	Запас на выдел, м <sup>3</sup>	Крайние сроки проведения
Чернореченское	-	57	15	2,1	ВСП	2,1	ДСП	69	2018-2020
							-	-	
							-	-	
							-	-	
							-	-	

Заключение: - Насаждение с нарушенной устойчивостью ослабленное, Средневзвешанная категория состояния насаждения (Кнас = 2,31), состав на выделе - 10ДСП+ГР, полнота - 0,9, назначается - УНД, Выбираемый запас на выделе - 69 м<sup>3</sup>

Ведомость перечета деревьев, назначенных в рубку, и абрис лесного участка прилагаются (приложение 2 и 3 к Акту).

Меры по обеспечению возобновления:

Подрост отсутствует

Мероприятия, необходимые для предупреждения повреждения или поражения смежных насаждений:

Соблюдение пункта 41 приказа Министерства природных ресурсов и экологии Российской Федерации № 470 от 12.09.2016 г.

Сведения для расчёта степени повреждения:

Год образования старого сухостоя: 2010

Основная причина повреждения древесины:

Дата проведения обследований: 26.07.2018 Дата составления документа: 31.08.2018

Исполнитель работ по проведению лесопатологического обследования: инженер-лесопатолог 1 категории, отдела защиты леса и ГЛПМ филиала ФБУ "Рослесозащита" "ЦЗЛ Ставропольского края"

Ф.И.О. Павлов Д.А.

Подпись



Приложение 1  
к акту лесопатологического обследования

Ведомость лесных участков с выявленными несоответствиями таксационным описаниям

Лесничество (лесопарк) Севастопольское  
Уч.лесничество Чернореченское

Урочище (лесная дача)

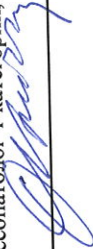
Источник данных	Год проведения лесосурьейства	Номер квартала	Номер выдела	Площадь выдела	Целевое назначение лесов	Леса, расположенные на особо охраняемых природных территориях	Категория защитных лесов	Номер лесопатологического выдела	Площадь лесопатологического выдела, га	Таксационные характеристики										Заложено пробных площадей																	
										Порода	Возраст, лет	Средняя высота, м	Средний диаметр, см	тип леса	ТУМ	Плотота	Бонитет	Запас на 1 га, м³	Количество, шт	Общая площадь																	
ТО	2011	57	15	2,1	Защитные леса	Леса, расположенные на особо охраняемых природных территориях	Категория защитных лесов			СОСТАВ	Порода	85	16	18	ДС	тип леса	ДБ	ТУМ	Плотота	Бонитет	190	178	1	2,1 га													
											-	-	-	-	-	-	-	-	-	-	-				-	-	-	-	-								
											-	-	-	-	-	-	-	-	-	-	-				-	-	-	-	-	-	-	-	-	-			
											-	-	-	-	-	-	-	-	-	-	-				-	-	-	-	-	-	-	-	-	-	-		
											-	-	-	-	-	-	-	-	-	-	-				-	-	-	-	-	-	-	-	-	-	-	-	
Ф	-	57	15	2,1	Защитные леса	Леса, расположенные на особо охраняемых природных территориях	Категория защитных лесов			СОСТАВ	Порода	85	16	16	ДСП	тип леса	ДБ	ТУМ	Плотота	Бонитет	178	178	1	2,1 га													
											ГР	-	-	-	-	-	-	-	-	-	-				-	-	-	-	-	-	-	-	-				
											-	-	-	-	-	-	-	-	-	-	-				-	-	-	-	-	-	-	-	-	-	-	-	
											-	-	-	-	-	-	-	-	-	-	-				-	-	-	-	-	-	-	-	-	-	-	-	-
											-	-	-	-	-	-	-	-	-	-	-				-	-	-	-	-	-	-	-	-	-	-	-	-

ТО - таксационные описания  
Ф - фактическая характеристика лесного насаждения

Исполнитель работ по проведению лесопатологического обследования: инженер-лесопатолог 1 категории, отдела защиты леса и ГЛПМ филиала ФБУ "Рослесозащита" "ГЛЗЛ Ставропольского края"

ФИО Павлов Д.А.

Подпись







**Ведомость перечета деревьев назначенных в рубку**

Временная пробная площадь № 1

**Сплошной пере́чет**

Субъект Российской Федерации Город Федерального значения Севастополь

Лесничество (лесопарк) Севастопольское

Уч.лесничество Чернореченское Урочище(лесная дача) -

Квартал 57 Выдел 15

Площадь 2,1 га. Площадь мероприятия 2,1 га Размер пробной площади 2,1 га

Номер очага вредных организмов -

Таксационная характеристика:

состав 10ДСП+ГР запас на га 178 м³

бонитет 4 тип леса ДБ полнота 0,9

возраст 85/-/-/-/-

возобновление Подрост отсутствует,

Время и причина ослабления лесного насаждения:

**Причины повреждения насаждения: Засуха (код 830), Внутривидовая конкуренция (код 630).  
Определены следующие признаки: усыхание от 1/4 до 1/2 ветвей в кроне прошлых лет (код 112),  
усыхание <1/4 ветвей в кроне прошлых лет (код 111).**

Тип очага организмов: эпизодический, хронический (подчеркнуть).

Фаза развития очага вредных организмов: начальная, нарастания численности, собственно вспышка, кризис (подчеркнуть).

Состояние лесного насаждения: **Насаждение с нарушенной устойчивостью (ослабленное).  
Средневзвешанная категория состояния насаждения (Кнас = 2,31)**

Намечаемые мероприятия: **Выборочная санитарная рубка**

Исполнитель работ по проведению лесопатологического обследования: инженер-лесопатолог 1 категории, отдела защиты леса и ГЛПМ филиала ФБУ "Рослесозащита" "ЦЗЛ Ставропольского края"

Ф. И. О. Павлов Д.А.

Подпись 

Телефон: 8 (8652) 94-41-84 Дата составления документа 31.08.2018

Ведомость перече́та дере́вьев

Кср = 2,31 - ослабленное

Порода	ДСП			Количество деревьев по категориям состояния, шт													Всего деревьев		
	I	II	III	IV		V		VI			Ветровал / Бурелом			Аварийные деревья			шт.	в т.ч. подлежит рубке, %	
				нз	з	нз	з	нз	з	о	нз	з	о	нз	з	о			
1	2	3	4	5	6	7	8	9	10	11	12	13	14	15	16	17	18	19	
8																			
12	62	119	30					76			67							354	40,0
16	290	278	120					70			140							898	23,0
20	223	248	44								59							574	10,0
24																			
28																			
32																			
36																			
40																			
44																			
48																			
52																			
56																			
60																			
64																			
68																			
72																			
76																			
80																			
84																			
88																			
92																			
96																			
100																			
Итого, шт.	575	645	194	-	-	-	-	146	-	-	266	-	-	-	-	-	-	1826	-
% деревьев	31,5	35,3	10,6	-	-	-	-	8,0	-	-	14,6	-	-	-	-	-	-	100	-
запас, м3	128,71	139,28	38,17	-	-	-	-	18,91	-	-	49,64	-	-	-	-	-	-	374,7	68,5 м³
Итого, %	34,3	37,3	10,2	-	-	-	-	5	-	-	13,2	-	-	-	-	-	-	100	18,2

Кср = 1,85 - ослабленное

Порода	ГР			Количество деревьев по категориям состояния, шт													Всего деревьев		
	I	II	III	IV		V		VI			Ветровал / Бурелом			Аварийные деревья			шт.	в т.ч. подлежит рубке, %	
				нз	з	нз	з	нз	з	о	нз	з	о	нз	з	о			
1	2	3	4	5	6	7	8	9	10	11	12	13	14	15	16	17	18	19	
8																			
12	20	25	15															60	-
16	10	5	5															20	-
20																			
24																			
28																			
32																			
36																			
40																			
44																			
48																			
52																			
56																			
60																			
64																			
68																			
72																			
76																			
80																			
84																			
88																			
92																			
96																			
100																			
Итого, шт.	30	30	20	-	-	-	-	-	-	-	-	-	-	-	-	-	-	80	-
% деревьев	37,5	37,5	25,0	-	-	-	-	-	-	-	-	-	-	-	-	-	-	100	-
запас, м3	2,72	2,4	1,71	-	-	-	-	-	-	-	-	-	-	-	-	-	-	6,8	-
Итого, %	39,9	35,1	25,0	-	-	-	-	-	-	-	-	-	-	-	-	-	-	100,0	-

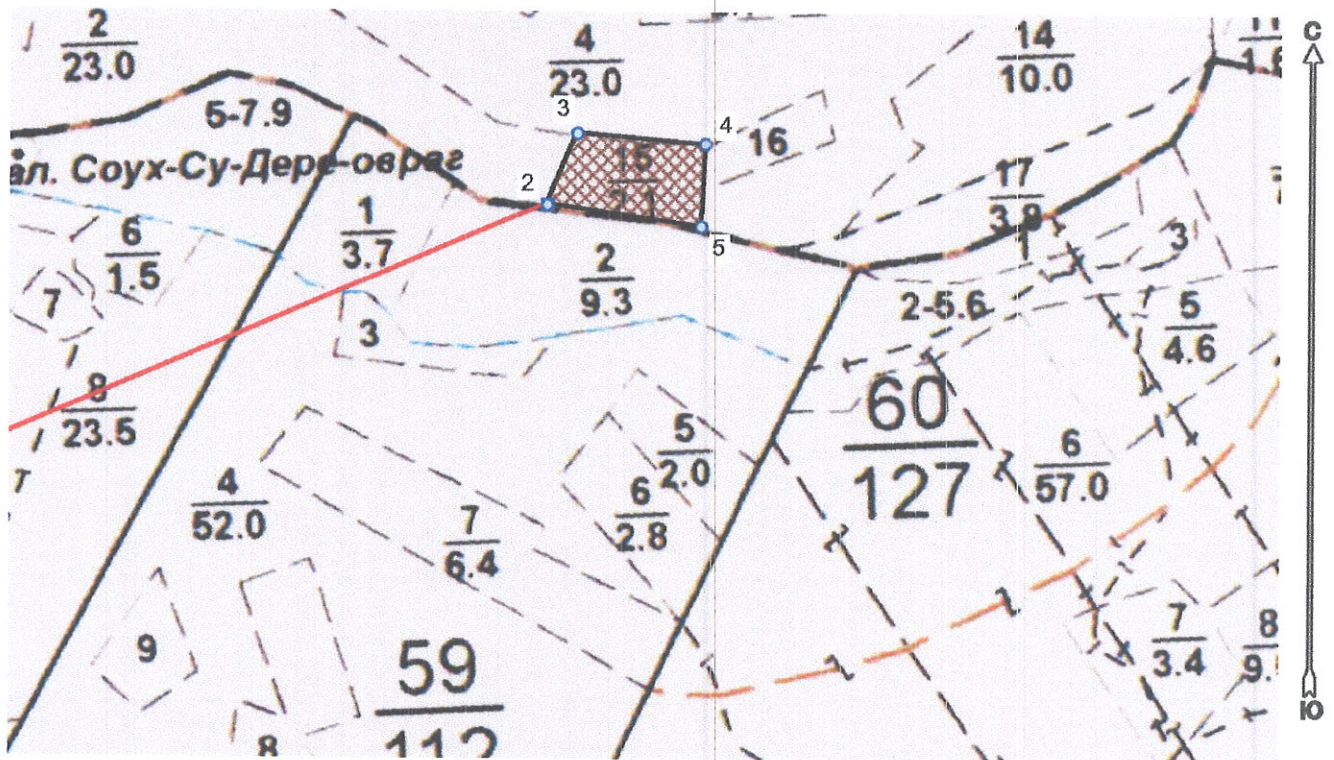




**Абрис лесного участка  
с обозначенными границами**

Месторасположение лесосеки: город федерального значения Севастополь  
Юридическое лицо, ведущее лесное хозяйство: Севастопольское лесничество  
Структурное подразделение юридического лица, ведущего лесное хозяйства:  
Чернореченское участковое лесничество, лесной квартал № 57, таксационный выдел  
№ 15, площадь лесосеки 2,1 га.

Масштаб 1:10000



Условные обозначения:

	Лесосеки
	Привязки
	Привязки неэксплуат. площадей
	Неэксплуатационные участки

Исполнитель: инженер-лесопатолог 1 категории Д.А.Павлов

(должность, фамилия, инициалы, подпись)

\* в таблицах приведены магнитные углы  
(магнитное склонение 0 / не задано)



Экспликация или координаты поворотных точек лесосеки:

Общая площадь: 2,1 га

Эксплуатационная площадь: 2,1 га

Номера точек	Координаты точки	Румбы линий	Длина, м
1 - 2	33° 41' 35"; 44° 28' 44";	СВ 67,0°	1752,7
2 - 3	33° 42' 48"; 44° 29' 06";		
3 - 4	33° 42' 50"; 44° 29' 09";	СВ 23,0°	105,3
4 - 5	33° 42' 58"; 44° 29' 09";	ЮВ 85,5°	174,6
5 - 2	33° 42' 57"; 44° 29' 05";	ЮЗ 2,5°	112,4
		СЗ 82,0°	211,9

№ выдела	Ленты (круговой площадки) перече́та				
	№ ленты (площадки)	длина, м	ширина, м	радиус, м	площадь, га
15	1	170	10		0,17
	2	170	10		0,17
	3	160	10		0,16
				Итого:	0,5

Исполнитель: инженер-лесопатолог 1 категории Д.А.Павлов

(должность, фамилия, инициалы, подпись)



\* в таблицах приведены магнитные углы  
(магнитное склонение 0 / не задано)

ГИС «Лесные ресурсы» Формат 5  
1999-2017. Все права защищены.