

Утверждаю

*Начальник главного управления
природных ресурсов и экологии
города Севастополя*

С.Ю. Сашин

Дата: 14.06.2019

Акт
лесопатологического обследования № 4/2019

лесных насаждений Севастопольское лесничество (лесопарк)

Город федерального значения Севастополь (субъект Российской Федерации)

Способ лесопатологического обследования:

1. Визуальный
2. Инструментальный

x

Место проведения

Участковое лесничество	Урочище (дача)	Квартал (кварталы)	Выдел (выделы)	Площадь
Чернореченское	-	83	27	6

Лесопатологическое обследование проведено на общей площади 6,0 га.

свежего ветровала	<u>8,8</u>	%;
свежего бурелома	<u>-</u>	%;
старого ветровала	<u>0,5</u>	%;
старого бурелома	<u>0,3</u>	%;
старого сухостоя	<u>13,4</u>	%;
аварийных	<u>-</u>	%;

2.4. Полнота лесного насаждения после уборки деревьев, подлежащих рубке, составит

0,6

Критическая полнота для данной категории лесных насаждений составляет

0,3

ЗАКЛЮЧЕНИЕ

С целью предотвращения негативных процессов или снижения ущерба от их воздействия назначено:

Участковое лесничество	Урочище (дача)	Квартал	Выдел	Площадь выдела, га	Вид мероприятия	Площадь мероприятия, га	Порода	Запас на выдел, м ³	Крайние сроки проведения
Чернореченское	-	83	27	6	ВСП	6	ДСП	27	2018-2020
							КЛП	218	
							-	-	
							-	-	
							-	-	

Заключение: - Насаждение с нарушенной устойчивостью ослабленное, Средневзвешанная категория состояния насаждения (Кнас = 2,29), состав на выделе - 3ДСП3КЛП2БЕР2ДПП, полнота - 0,8, назначается - ВСП, Выбираемый запас на выделе - 245 м³

Ведомость перечета деревьев, назначенных в рубку, и абрис лесного участка прилагаются (приложение 2 и 3 к Акту).

Меры по обеспечению возобновления:

Подрост отсутствует

Мероприятия, необходимые для предупреждения повреждения или поражения смежных насаждений:

Соблюдение пункта 41 приказа Министерства природных ресурсов и экологии Российской Федерации № 470 от 12.09.2016 г.

Сведения для расчёта степени повреждения:

Год образования старого сухостоя: 2013

Основная причина повреждения древесины: Гнили стволовые.

Дата проведения обследований: 05.10.2018 Дата составления документа: 19.10.2018

Исполнитель работ по проведению лесопатологического обследования: инженер-лесопатолог I категории, отдела защиты леса и ГЛПМ филиала ФБУ "Рослесозащита" "ЦЗЛ Ставропольского края"

Ф.И.О. Павлов Д.А.

Подпись 

Ведомость перечета деревьев назначенных в рубку

Временная пробная площадь № 1

Ленточный перечет (2 шт.)

Субъект Российской Федерации _____ Город Севастополь _____

Лесничество (лесопарк) Севастопольское

Уч.лесничество Чернореченское Урочище(лесная дача) -

Квартал 83 Выдел 27

Площадь 6 га. Площадь мероприятия 6 га Размер пробной площади 0,3 га

Номер очага вредных организмов -

Таксационная характеристика:

состав ЗДСПЗКЛП2БЕР2ДПП запас на га 180 м³

бонитет 4 тип леса ГД полнота 0,8

возраст 110/-/-

возобновление Подрост отсутствует,

Время и причина ослабления лесного насаждения:

**Причины повреждения насаждения: Межвидовая конкуренция (код 610), Гнили стволовые (код 350).
Определены следующие признаки: усыхание от 1/4 до 1/2 ветвей в кроне прошлых лет (код 112),
усыхание <1/4 ветвей в кроне прошлых лет (код 111).**

Тип очага организмов: эпизодический, хронический (подчеркнуть).

Фаза развития очага вредных организмов: начальная, нарастания численности, собственно вспышка, кризис (подчеркнуть).

Состояние лесного насаждения: **Насаждение с нарушенной устойчивостью (ослабленное).
Средневзвешанная категория состояния насаждения (Кнас = 2,29)**

Намечаемые мероприятия: **Выборочная санитарная рубка**

Исполнитель работ по проведению лесопатологического обследования: инженер-лесопатолог 1 категории, отдела защиты леса и ГЛПМ филиала ФБУ "Рослесозащита" "ЦЗЛ Ставропольского края"

Ф. И. О. Павлов Д.А. Подпись 

Телефон: 8 (8652) 94-41-84 Дата составления документа 19.10.2018

Ведомость перече́та дере́вьев

Кср = 1,83 - ослабленное

Порода	ДСП			Количество деревьев по категориям состояния, шт													Всего деревьев	
	I	II	III	IV		V		VI			Ветровал / Бурелом			Аварийные деревья			шт.	в т.ч. подлежат рубке, %
				нз	з	нз	з	нз	з	о	нз	з	о	нз	з	о		
Ступени толщины, см	2	3	4	5	6	7	8	9	10	11	12	13	14	15	16	17	18	19
7																		
8																		
12																		
16																		
20											1						1	100,0
24	2							1									3	33,0
28	9	9	2					1									21	5,0
32	2	1															3	-
36																		
40																		
44																		
48																		
52																		
56																		
60																		
64																		
68																		
72																		
76																		
80																		
84																		
88																		
92																		
96																		
100																		
Итого, шт.	13	10	2	-	-	-	-	2	-	-	1	-	-	-	-	-	28	-
% деревьев	46,5	35,7	7,1	-	-	-	-	7,1	-	-	3,6	-	-	-	-	-	100	-
запас, м3	8,25	6,52	1,26	-	-	-	-	1,07	-	-	0,28	-	-	-	-	-	17,4	1,4 м³
Итого, %	47,5	37,5	7,2	-	-	-	-	6,2	-	-	1,6	-	-	-	-	-	100	7,8

Порода	КЛП			Количество деревьев по категориям состояния, шт													Всего деревьев	
	I	II	III	IV		V		VI			Ветровал / Бурелом			Аварийные деревья			шт.	в т.ч. подлежат рубке, %
				нз	з	нз	з	нз	з	о	нз	з	о	нз	з	о		
Ступени толщины, см	2	3	4	5	6	7	8	9	10	11	12	13	14	15	16	17	18	19
7																		
8																		
12																		
16								2			1						3	100,0
20	2	2	1					2									7	29,0
24	2	4	1					3			2						12	42,0
28	2	2						6			7						17	76,0
32								1									1	100,0
36																		
40																		
44																		
48																		
52																		
56																		
60																		
64																		
68																		
72																		
76																		
80																		
84																		
88																		
92																		
96																		
100																		
Итого, шт.	6	8	2	-	-	-	-	14	-	-	10	-	-	-	-	-	40	-
% деревьев	15,0	20,0	5,0	-	-	-	-	35,0	-	-	25	-	-	-	-	-	100	-
запас, м3	2,4	3,18	0,64	-	-	-	-	6,08	-	-	4,84	-	-	-	-	-	17,1	10,9 м³
Итого, %	14,0	18,6	3,7	-	-	-	-	35,5	-	-	28,2	-	-	-	-	-	100,0	63,7

Результаты проведения лесопатологических обследований лесных насаждений за Октябрь _____ месяца 2018 год

Субъект Российской Федерации Город Севастополь Лесничество (лесопарк) Севастопольское
 Участковое лесничество Чернореченское Урочище (лесная дача) _____

1	2	3	4	5	6	7	Таксационная характеристика								17	Распределение деревьев по категориям состояния, % от запаса										30	31	32	33	34							
							доля породы	порода	возраст	средняя высота, м	средний диаметр, см	тип леса	полнота	бонитет		запас на 1 га, м3	число деревьев на пробе, шт.	без признаков ослабления	ослабленные	сильно ослабленные	усыхающие	свежий сухойстой	старый сухойстой	свежий ветровал	старый ветровал						свежий бурелом	старый бурелом	аварийные деревья				
83	27	6	Защитные леса	Лесные насаждения лесов	Леса, расположенные на особо охраняемых природных территориях	9	выдела	8	9	10	11	12	13	14	15	16	17	18	19	20	21	22	23	24	25	26	27	28	Признаки повреждения деревьев	Доля поврежденных деревьев, %	610,350.	23 %	Выборочная санитарная рубка	6 га			
								3	ДСП	110	18	28					53	28	47,5	37,5	7,2	-	-	6,2	1,6	-	-	-							-	-	-
83	27	6	Защитные леса	Лесные насаждения лесов	Леса, расположенные на особо охраняемых природных территориях	9	выдела	3	КЛП	-	14	24				53	40	14,0	18,6	3,7	-	-	35,5	27,4	-	-	0,8	-	111,112,	63,7	33	34					
								2	БЕР	-	14	24			37	29	54,8	41,5	3,7	-	-	-	-	-	-	-	-	-	-	-	-	111,112,	-	33	34		
								2	ДПП	-	12	14			37	87	59,5	32,3	8,2	-	-	-	-	-	-	-	-	-	-	-	-	-	-	111,112,	-	33	34
								-	-	-	-	-	-	-	-	-	-	-	-	-	-	-	-	-	-	-	-	-	-	-	-	-	-	-	-	-	-
																	Итого по распределению:																				

Исполнитель работ по проведению лесопатологического обследования: инженер-лесопатолог 1 категории, отдела защиты леса и ГЛПМ филиала ФБУ "Рослесозащита" ЦЗЛ Ставропольского края"

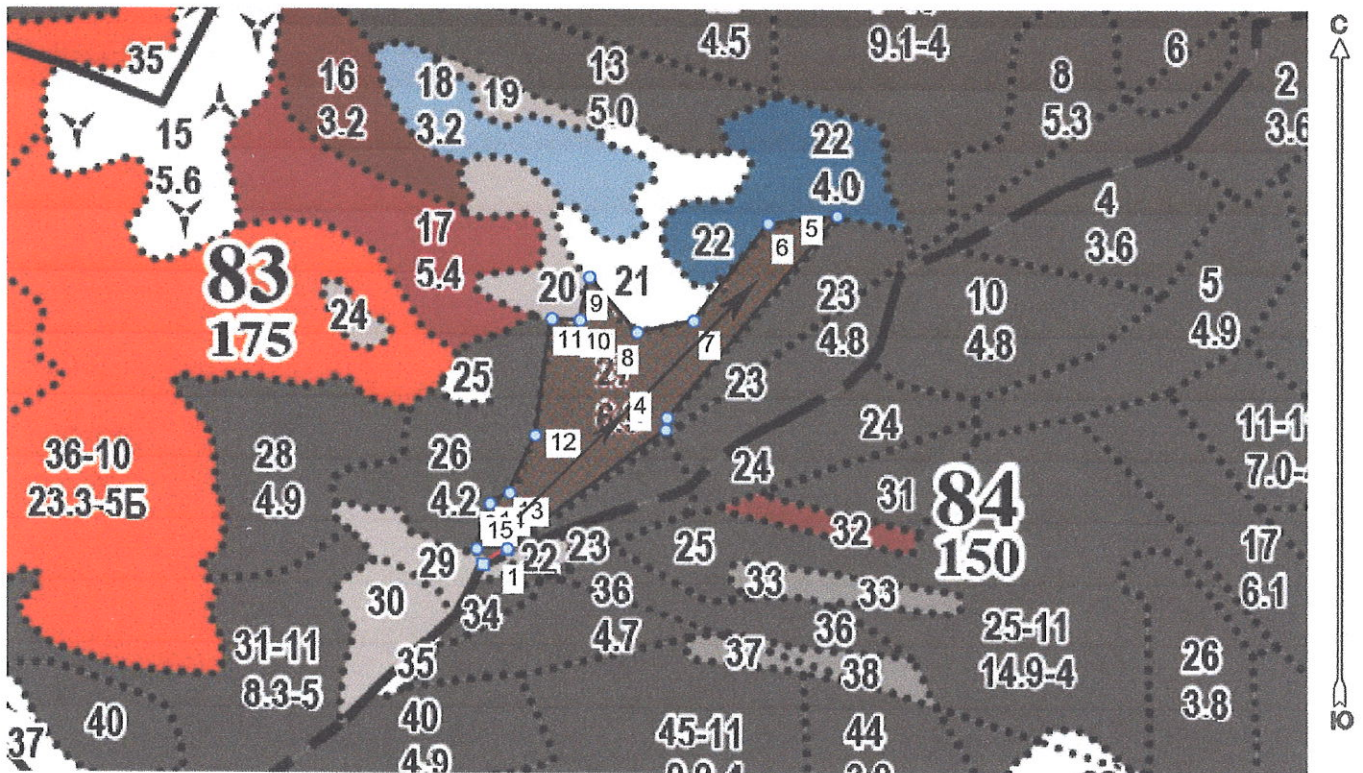
ФИО Павлов Д.А. Подпись [Подпись]
 Дата составления документа 19.10.2018 Телефон 8 (8652) 94-41-84



**Абрис лесного участка
с обозначенными границами**

Месторасположение лесосеки: Город федерального значения Севастополь
Юридическое лицо, ведущее лесное хозяйство: Севастопольское лесничество
Структурное подразделение юридического лица, ведущего лесное хозяйство:
Чернореченское участковое лесничество, лесной квартал № 83, таксационный выдел № 27, площадь лесосеки 6,0 га.

Масштаб 1:10000



Условные обозначения:

	Лесосеки
	Привязки
	Привязки неэксплуат. площадей
	Неэксплуатационные участки

Пробные площадки (ленты)



Исполнитель: инженер-лесопатолог 1 категории Д.А.Павлов

(должность, фамилия, инициалы, дата, подпись)

* в таблицах приведены магнитные углы
(магнитное склонение 0 / не задано)

Экспликация или координаты поворотных точек лесосеки:

Общая площадь: 6,0 га

Эксплуатационная площадь: 6,0 га

Номера точек	Координаты точки	Румбы линий	Меры линий
1 - 2	33° 39' 49"; 44° 25' 52";	СВ 57,5°	38,0
2 - 3	33° 39' 51"; 44° 25' 53";	СВ 53,0°	264,7
3 - 4	33° 40' 00"; 44° 25' 58";	СВ 5,5°	16,0
4 - 5	33° 40' 01"; 44° 25' 59";	СВ 40,0°	352,5
5 - 6	33° 40' 11"; 44° 26' 07";	ЮЗ 83,5°	92,4
6 - 7	33° 40' 07"; 44° 26' 07";	ЮЗ 37,5°	163,9
7 - 8	33° 40' 02"; 44° 26' 03";	ЮЗ 78,5°	77,1
8 - 9	33° 39' 59"; 44° 26' 02";	СЗ 41,0°	96,7
9 - 10	33° 39' 56"; 44° 26' 05";	ЮЗ 12,5°	58,5
10 - 11	33° 39' 55"; 44° 26' 03";	СЗ 87,5°	37,6
11 - 12	33° 39' 54"; 44° 26' 03";	ЮЗ 8,0°	156,6
12 - 13	33° 39' 53"; 44° 25' 58";	ЮЗ 24,5°	83,4
13 - 14	33° 39' 51"; 44° 25' 56";	ЮЗ 61,5°	30,2
14 - 15	33° 39' 50"; 44° 25' 55";	ЮЗ 16,0°	62,9
15 - 2	33° 39' 49"; 44° 25' 53";	ЮВ 89,5°	40,8

№ выдела	Ленты (круговой площадки) перечета				
	№ ленты (площадки)	длина, м	ширина, м	радиус, м	площадь, га
27	1	150	10		0,15
	2	150	10		0,15
				Итого:	0,3

Исполнитель: инженер-лесопатолог 1 категории Д.А.Павлов

(должность, фамилия, инициалы, дата, подпись)

* в таблицах приведены магнитные углы
(магнитное склонение 0 / не задано)

ГИС «Лесные ресурсы» Формат 5
1999-2017. Все права защищены.