

Утверждаю

начальник главного управления
природных ресурсов и экологии
города Севастополя

Ю. Самойлов
Дата: 14.06.2019

Акт
лесопатологического обследования № 1/2019

лесных насаждений Севастопольское лесничество (лесопарк)
Город федерального значения Севастополь (субъект Российской Федерации)

Способ лесопатологического обследования:

1. Визуальный

2. Инструментальный

Место проведения

Участковое лесничество	Урочище (дача)	Квартал (кварталы)	Выдел (выделы)	Площадь
Чернореченское	-	76	8	6,4

Лесопатологическое обследование проведено на общей площади 6,4 га.

1. Визуальное лесопатологическое обследование. ЛПВ №1

Наземное

Дистанционное

1.1. На площади 4,5 га, фактическая таксационная характеристика лесного насаждения соответствует таксационному описанию.

Причина не соответствия: -

1.2. Лесные насаждения с нарушенной и утраченной устойчивостью выявлены на площади - га:

Участковое лесничество	Урочище (дача)	Площадь, га		Причина ослабления (гибели)
		с нарушенной устойчивостью	с утраченной устойчивостью	
Чернореченское	-	-	-	Внутривидовая конкуренция, Гнили стволы.
Итого:		-	-	

Состояние обследованных лесных насаждений приведено в приложениях 1.1 к Акту лесопатологического обследования

1.3. В обследованных лесных участках прогнозируется:

Прогноз	Площадь, га
Ослабление лесных насаждений	-
Усыхание лесных насаждений различной степени	-
Развитие очагов вредных организмов	-

1.4. Обнаружено загрязнение лесного участка отходами и выбросами:

промышленными	-
бытовыми	-

ЗАКЛЮЧЕНИЕ

Оценка текущего санитарного и лесопатологического состояния лесных насаждений, назначенные профилактические мероприятия по защите лесов, агитационные мероприятия:

Насаждение устойчивое (здоровое).

Средневзвешанная категория состояния насаждения (Кнас = 1,48)

Проведения санитарно-оздоровительных мероприятий не требуется

Дата проведения обследований: 12.09.2018 Дата составления документа: 19.10.2018

Исполнитель работ по проведению лесопатологического обследования: инженер-лесопатолог I категории, отдела защиты леса и ГЛПМ филиала ФБУ "Рослесозащита" "ЦЗЛ Ставропольского края"

ФИО Павлов Д.А.

Подпись 

свежего ветровала	-	%;
свежего бурелома	-	%;
старого ветровала	<u>1,7</u>	%;
старого бурелома	-	%;
старого сухостоя	<u>10,8</u>	%;
аварийных	-	%;

2.4. Полнота лесного насаждения после уборки деревьев, подлежащих рубке, составит

0,6

Критическая полнота для данной категории лесных насаждений составляет

0,3

ЗАКЛЮЧЕНИЕ

С целью предотвращения негативных процессов или снижения ущерба от их воздействия назначено:

Участковое лесничество	Урочище (дача)	Квартал	Выдел	Площадь выдела, га	Вид мероприятия	Площадь мероприятия, га	Порода	Запас на выдел, м ³	Крайние сроки проведения
Чернореченское		76	8	6,4	ВСП ЛПВ №2	1,9	ДСП	44	2018-2020
							-	-	
							-	-	
							-	-	
							-	-	

Заключение: - Насаждение с нарушенной устойчивостью ослабленное, Средневзвешанная категория состояния насаждения (Кнас = 2,11), состав на выделе - 10ДСП+КЛП+СК, полнота - 0,7, назначается - ВСП, Выбираемый запас на ЛПВ №2 - 44 м³

Ведомость перечета деревьев, назначенных в рубку, и абрис лесного участка прилагаются (приложение 2 и 3 к Акту).

Меры по обеспечению возобновления:

Подрост отсутствует

Мероприятия, необходимые для предупреждения повреждения или поражения смежных насаждений:

Соблюдение пункта 41 приказа Министерства природных ресурсов и экологии Российской Федерации № 470 от 12.09.2016 г.

Сведения для расчёта степени повреждения:

Год образования старого сухостоя: 2014

Основная причина повреждения древесины: Гнили стволыые.

Дата проведения обследований: 12.09.2018 Дата составления документа: 19.10.2018

Исполнитель работ по проведению лесопатологического обследования: инженер-лесопатолог 1 категории, отдела защиты леса и ГЛПМ филиала ФБУ "Рослесозащита" "ЦЗЛ Ставропольского края"

Ф.И.О. Павлов Д.А.

Подпись 

Ведомость перечета деревьев назначенных в рубку
Временная пробная площадь № 1
Сплошной перече́т

Субъект Российской Федерации _____ Город Севастополь _____

Лесничество (лесопарк) Севастопольское

Уч.лесничество Чернореченское Урочище(лесная дача) -

Квартал 76 Выдел 8

Площадь 6,4 га. Площадь мероприятия 1,9 га Размер пробной площади 1,9 га

Номер очага вредных организмов -

Таксационная характеристика:

состав 10ДСП+КЛП+СК запас на га 190 м³

бонитет 4 тип леса ГД полнота 0,7

возраст 90/-/-/-/-

возобновление Подрост отсутствует,

Время и причина ослабления лесного насаждения:

Причины повреждения насаждения: Внутривидовая конкуренция (код 630), Гнили стволыые (код 350). Определены следующие признаки: усыхание от 1/4 до 1/2 ветвей в кроне прошлых лет (код 112), усыхание <1/4 ветвей в кроне прошлых лет (код 111).

Тип очага организмов: эпизодический, хронический (подчеркнуть).

Фаза развития очага вредных организмов: начальная, нарастания численности, собственно вспышка, кризис (подчеркнуть).

Состояние лесного насаждения: **Насаждение с нарушенной устойчивостью (ослабленное).**
Средневзвешанная категория состояния насаждения (Кнас = 2,11)

Намечаемые мероприятия: **Выборочная санитарная рубка**

Исполнитель работ по проведению лесопатологического обследования: инженер-лесопатолог 1 категории, отдела защиты леса и ГЛПМ филиала ФБУ "Рослесозащита" "ЦЗЛ Ставропольского края"

Ф. И. О. Павлов Д.А.

Подпись 

Телефон: 8 (8652) 94-41-84 Дата составления документа 19.10.2018

Ведомость перчета деревьев

Кср = 2,11 - ослабленное

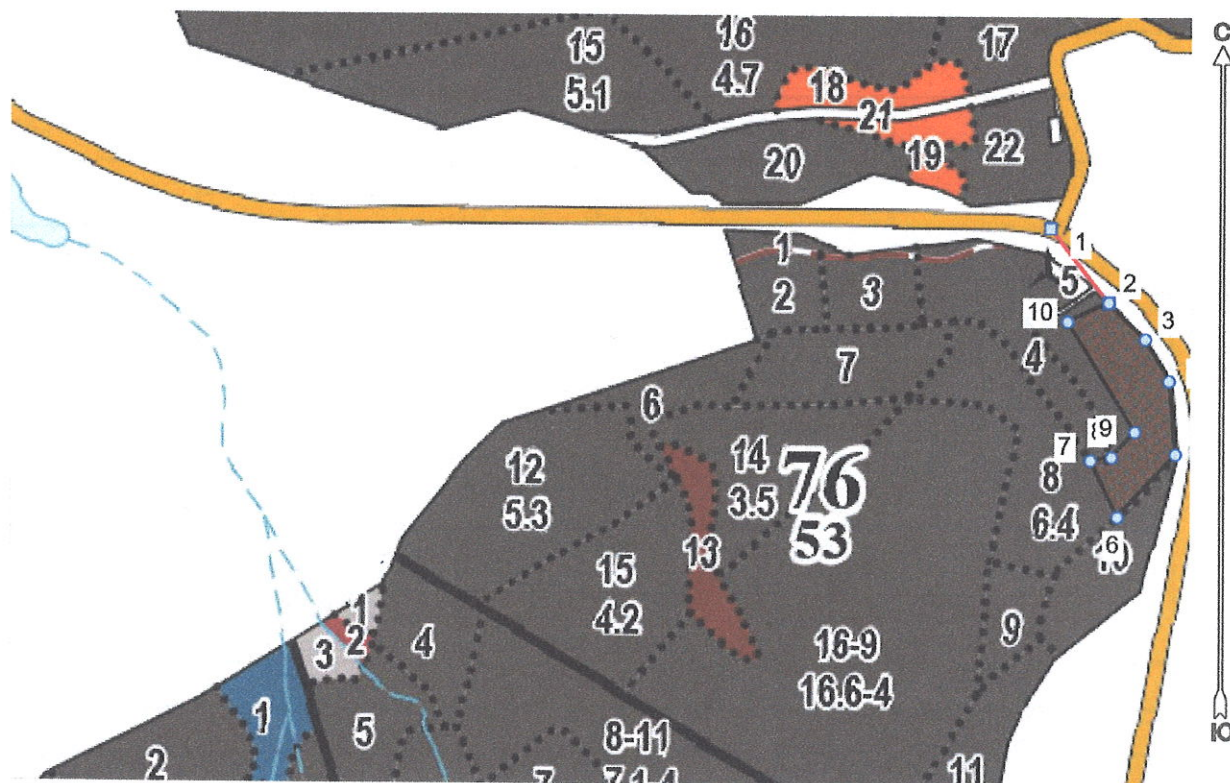
Порода	ДСП			Количество деревьев по категориям состояния, шт													Всего деревьев		
	I	II	III	IV		V		VI			Ветровал / Бурулом			Аварийные деревья			шт.	в т.ч. подлежат рубке, %	
				нз	з	нз	з	нз	з	о	нз	з	о	нз	з	о			
1	2	3	4	5	6	7	8	9	10	11	12	13	14	15	16	17	18	19	
8																			
12																			
16	19	28	2					39			21						109	55,0	
20	331	579	42					77			5						1034	8,0	
24	30	16	3					23			3						75	35,0	
28																			
32																			
36																			
40																			
44																			
48																			
52																			
56																			
60																			
64																			
68																			
72																			
76																			
80																			
84																			
88																			
92																			
96																			
100																			
Итого, шт.	380	623	47	-	-	-	-	139	-	-	29	-	-	-	-	-	1218	-	
% деревьев	31,2	51,1	3,9	-	-	-	-	11,4	-	-	2,4	-	-	-	-	-	100	-	
запас, м3	108,92	173,64	13,4	-	-	-	-	37,92	-	-	6,08	-	-	-	-	-	340	44 м³	
Итого, %	32	51,1	3,9	-	-	-	-	11,2	-	-	1,8	-	-	-	-	-	100	13	

Порода	КЛП			Количество деревьев по категориям состояния, шт													Всего деревьев		
	I	II	III	IV		V		VI			Ветровал / Бурулом			Аварийные деревья			шт.	в т.ч. подлежат рубке, %	
				нз	з	нз	з	нз	з	о	нз	з	о	нз	з	о			
1	2	3	4	5	6	7	8	9	10	11	12	13	14	15	16	17	18	19	
8																			
12																			
16	25	14															39	-	
20																			
24																			
28																			
32																			
36																			
40																			
44																			
48																			
52																			
56																			
60																			
64																			
68																			
72																			
76																			
80																			
84																			
88																			
92																			
96																			
100																			
Итого, шт.	25	14	-	-	-	-	-	-	-	-	-	-	-	-	-	-	39	-	
% деревьев	64,1	35,9	-	-	-	-	-	-	-	-	-	-	-	-	-	-	100	-	
запас, м3	3,5	1,96	-	-	-	-	-	-	-	-	-	-	-	-	-	-	5,5	-	
Итого, %	64,1	35,9	-	-	-	-	-	-	-	-	-	-	-	-	-	-	100,0	-	

Абрис лесного участка
с обозначенными границами

Месторасположение лесосеки: Город федерального значения Севастополь
Юридическое лицо, ведущее лесное хозяйство: Севастопольское лесничество
Структурное подразделение юридического лица, ведущего лесное хозяйство:
Чернореченское участковое лесничество, лесной квартал № 76, таксационный
выдел № 8, площадь лесосеки 1,9 га.

Масштаб 1:10000



Условные обозначения:

	Лесосеки
	Привязки
	Привязки неэксплуат. площадей
	Неэксплуатационные участки

Исполнитель: инженер-лесопатолог I категории Д.А.Павлов

(должность, фамилия, инициалы, дата, подпись)

* в таблицах приведены магнитные углы
(магнитное склонение 0 / не задано)

Экспликация или координаты поворотных точек лесосеки:

Общая площадь: 1,9 га

Эксплуатационная площадь: 1,9 га

Номера точек	Координаты точки	Румбы линий	Меры линий
1 - 2	33° 43' 31"; 44° 27' 53";	ЮВ 38,0°	125,1
	33° 43' 34"; 44° 27' 50";		
2 - 3	33° 43' 36"; 44° 27' 48";	ЮВ 45,5°	68,1
3 - 4	33° 43' 38"; 44° 27' 47";	ЮВ 29,5°	63,7
4 - 5	33° 43' 38"; 44° 27' 43";	ЮВ 5,0°	97,4
5 - 6	33° 43' 35"; 44° 27' 41";	ЮЗ 43,0°	112,8
6 - 7	33° 43' 33"; 44° 27' 43";	СЗ 26,0°	82,3
7 - 8	33° 43' 34"; 44° 27' 43";	СВ 81,5°	28,5
8 - 9	33° 43' 36"; 44° 27' 44";	СВ 42,0°	45,9
9 - 10	33° 43' 32"; 44° 27' 49";	СЗ 31,5°	170,9
10 - 2		СВ 65,5°	60,0

№ выдела	Ленты (круговой площадки) перечета				
	№ ленты (площадки)	длина, м	ширина, м	радиус, м	площадь, га
8	Сплошной перече́т				
				Итого:	

Исполнитель: инженер-лесопатолог 1 категории Д.А.Павлов

(должность, фамилия, инициалы, дата, подпись)



* в таблицах приведены магнитные углы
(магнитное склонение 0 / не задано)

ГИС «Лесные ресурсы» Формат 5
1999-2017. Все права защищены.