

УТВЕРЖДАЮ:

Заместитель директора Департамента  
природных ресурсов и  
экологии г. Севастополя-начальник  
Управления регулирования  
природопользования и  
разрешительной деятельности

 С.Г.Серветников

Дата 25.10.2021г.

## Акт лесопатологического обследования № 002/2021

лесных насаждений Севастопольского лесничества  
г. Севастополь Российской Федерации

Способ лесопатологического обследования: 1. Визуальный

2. Инструментальный

Место проведения

Участковое лесничество	Урочище (дача)	Квартал	Выдел	Площадь выдела, га	Лесопатологический выдел	Площадь лесопатологического выдела, га
Терновское	-	20	26	4,1	-	-

Лесопатологическое обследование проведено на общей площади 4,1 га.

Кадастровый номер участка: не предоставлен в пользование  
(для участков, предоставленных в постоянное(бессрочное) пользование, аренду)

Документ о праве пользования: -

(тип документа о праве пользования, дата, номер, вид разрешенного использования лесов)

# 1. Визуальное (рекогносцировочное) лесопатологическое обследование

(раздел включается в акт, в случае проведения лесопатологического обследования визуальным способом).

Наземное

Дистанционное

1.1. На площади 4,1 га фактическая таксационная характеристика лесного насаждения соответствует (не соответствует) таксационному описанию (нужное подчеркнуть).

1.2. Лесные насаждения с нарушенной и утраченной устойчивостью выявлены на площади 4,1 га:

Участковое лесничество	Урочище (дача)	Квартал	Выдел	Площадь, га		Причина ослабления (гибели)
				с нарушенной устойчивостью	с утраченной устойчивостью	
1	2	3	4	5	6	7
Терновское	-	20	26	4,1	-	-
			-	-	-	-
Итого:	-	-	-	4,1	-	-

Состояние обследованных лесных насаждений приведено в приложениях 1.1 к Акту.

1.3. В обследованных лесных участках прогнозируется:

Прогноз	Площадь, га
Ослабление лесных насаждений	4,1
Усыхание лесных насаждений различной степени	-
Развитие очагов вредных организмов	-

1.4. Обнаружено загрязнение лесного участка отходами и выбросами: **промышленными**   
**бытовыми**

Вид загрязнения	Размеры загрязнения			Объем, кубм	Площадь загрязнения, га
	длина, м	ширина, м	высота, м		
-	-	-	-	-	-
-	-	-	-	-	-

## ЗАКЛЮЧЕНИЕ

Оценка текущего санитарного и лесопатологического состояния лесных насаждений, назначенные профилактические мероприятия по защите лесов, заключение о необходимости проведения инструментального ЛПО:

В квартале 20 выделе 26 средневзвешенная категория состояния насаждения составляет 2,43. Насаждение ослабленное, с неудовлетворительным санитарным состоянием. Величина отпада в насаждении составляет 17 % от запаса. Необходимо проведение инструментального лесопатологического обследования.

Участковое лесничество	Урочище (дача)	Квартал	Выдел	Площадь выдела, га	Лесопатологический выдел	Площадь лесопатологического выдела, га	Вид мероприятия	Рекомендуемый срок проведения мероприятия
1	2	3	4	5	6	7	8	9
Терновское	-	20	26	4,1	-	-	ЛПО инструментальным способом	2021 г

Дата проведения обследования 21 сентября 2021 г

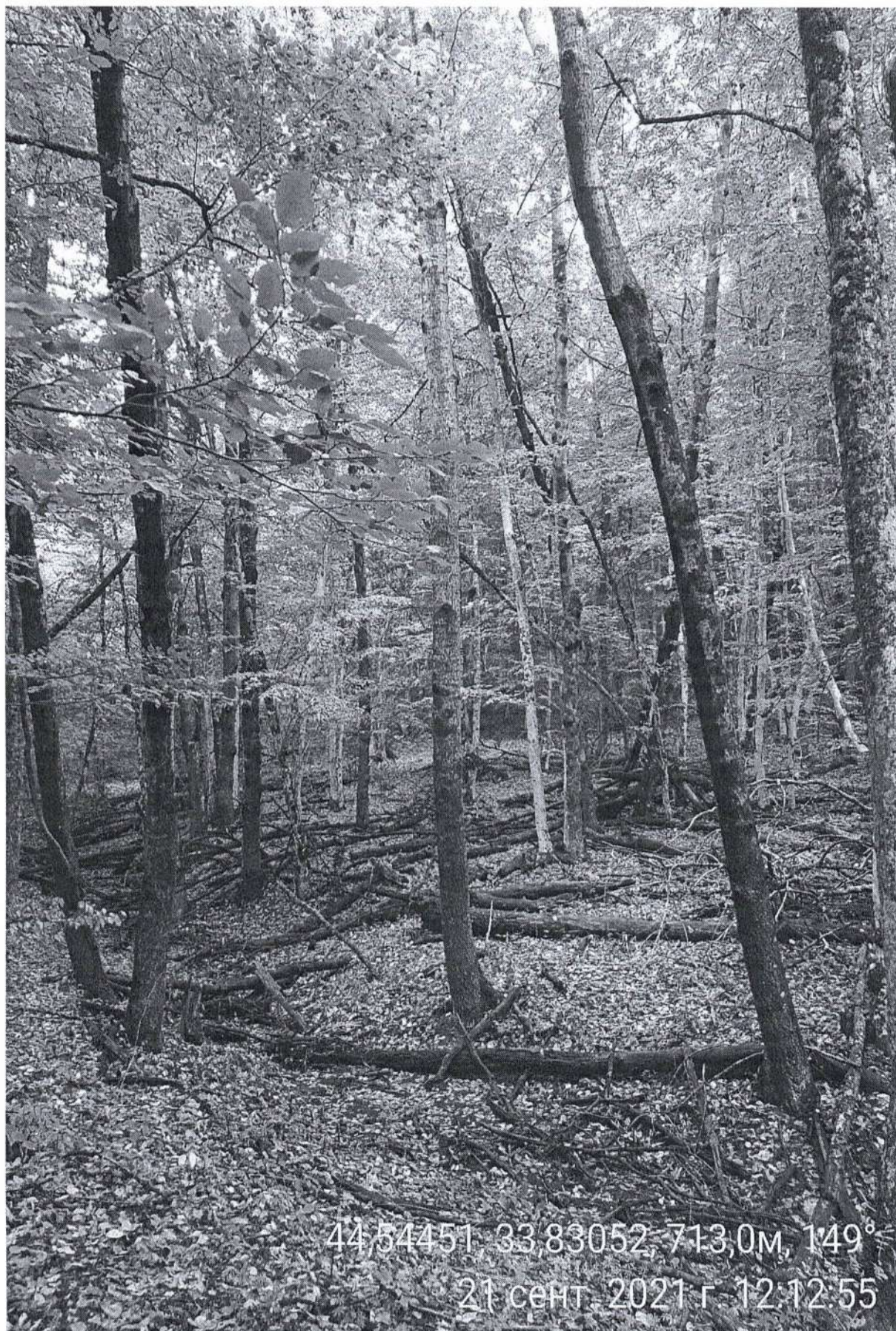
Исполнитель работ по проведению лесопатологического обследования:

ФИО Смердин М.В. Организация филиал ФБУ «Рослесозащита»-«ЦЗЛ Республики Крым»

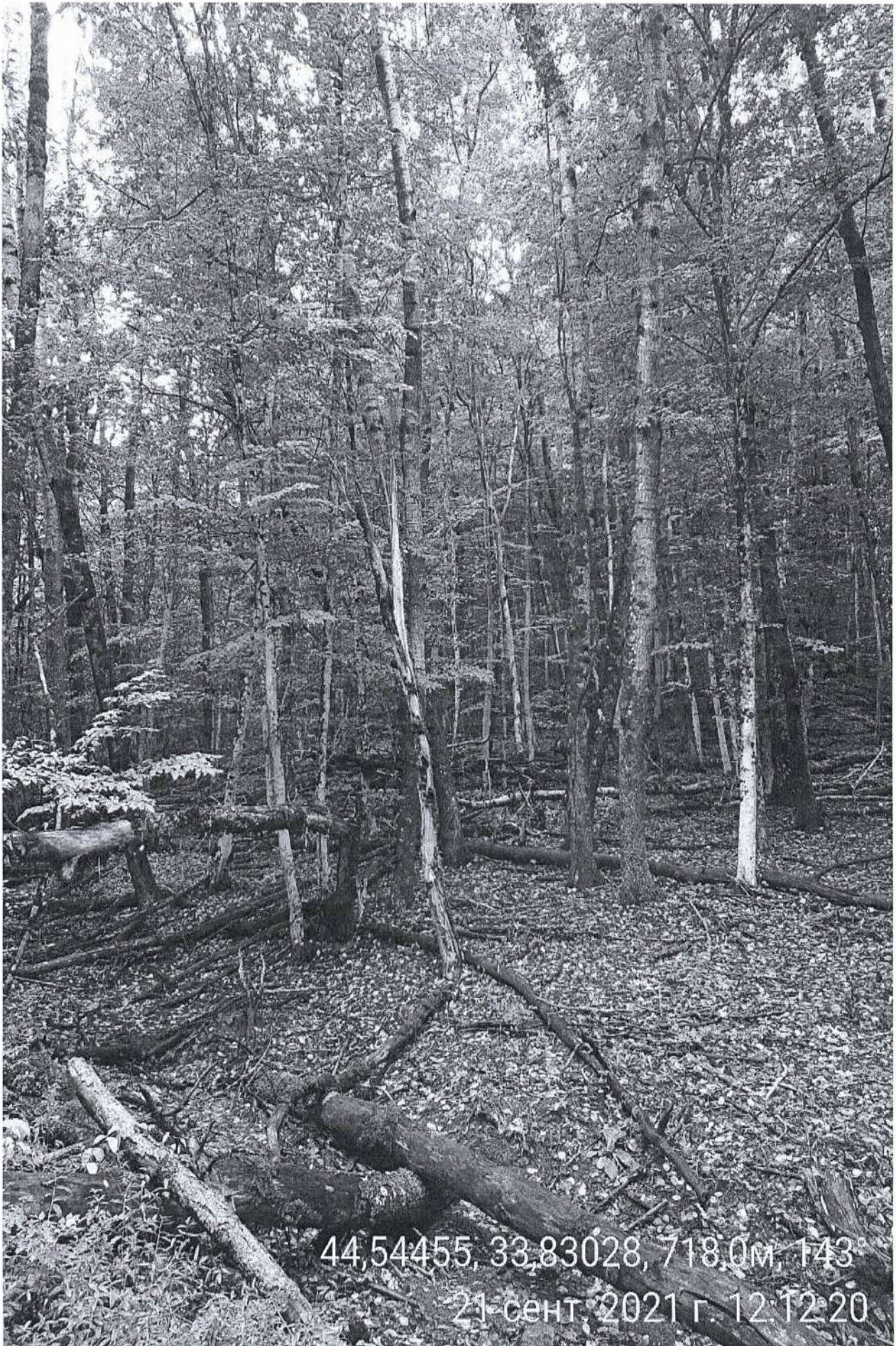
Должность инженер – лесопатолог I категории Подпись  -Телефон (36554) 4-79-56



**Фотоматериалы к акту лесопатологического обследования № 002/2021  
Севастопольское лесничество Терновское участковое лесничество  
Квартал 20 выдел 26, площадь 4,1 га**

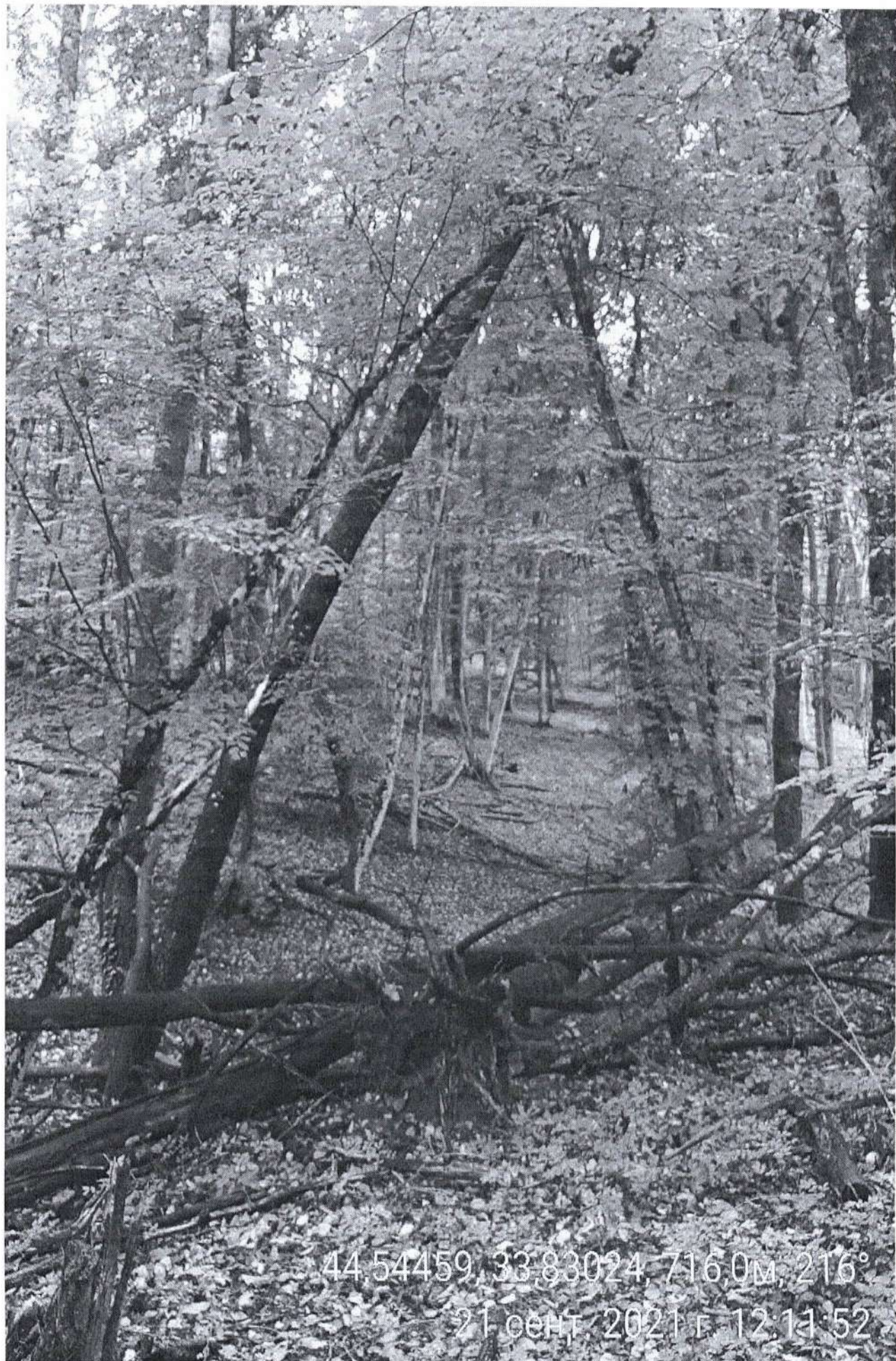


44,54451, 33,83052, 713,0м, 149°  
21 сент. 2021 г. 12:12:55



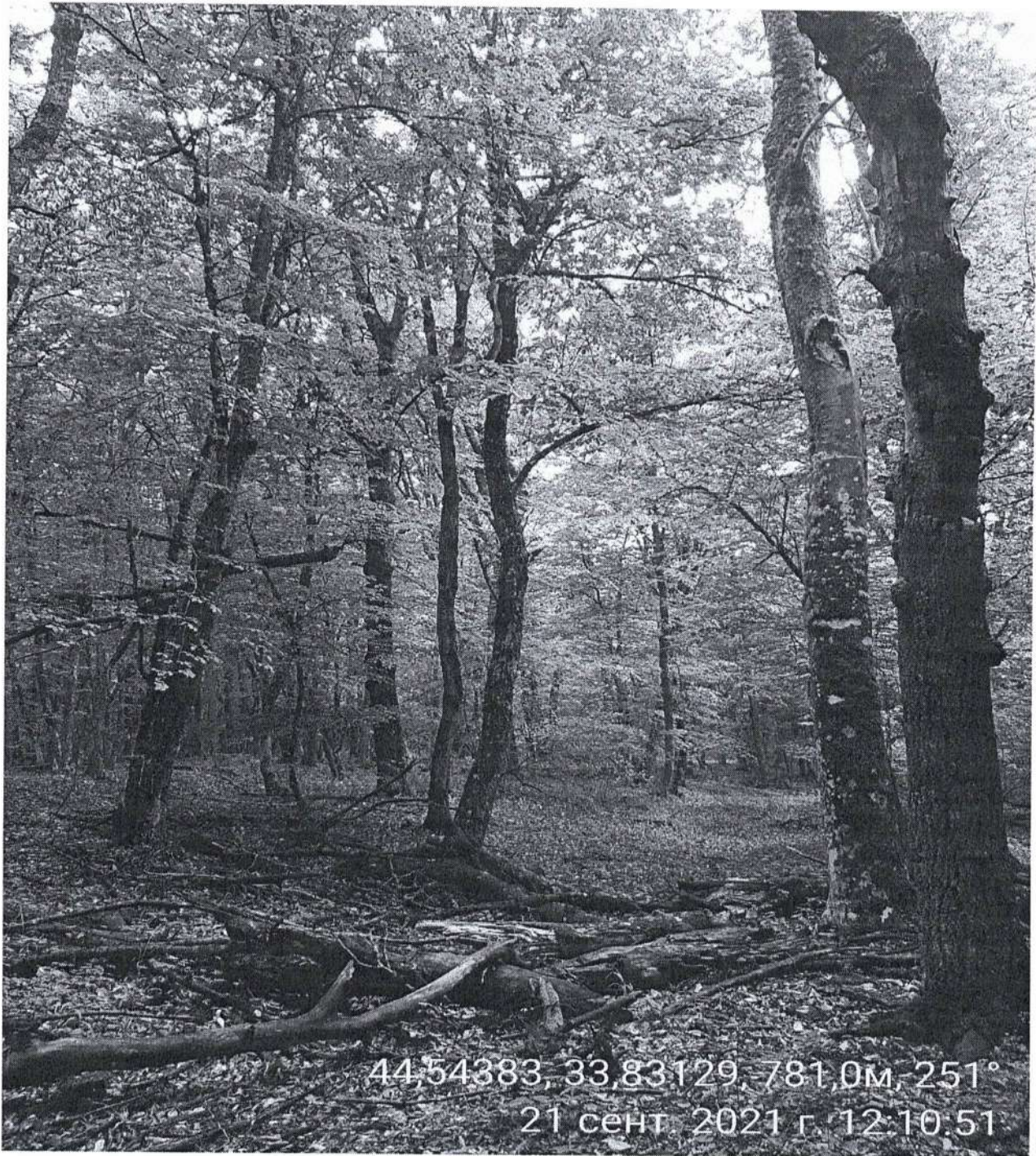
44,54455, 33,83028, 718,0м, 143°

21-сент. 2021 г. 12:12:20



44.54459, 33.83024, 716.0m, 216°

21 сент. 2021 г. 12:11:52



44,54383, 33,83129, 781,0м, 251°  
21 сент. 2021 г. 12:10:51



УТВЕРЖДАЮ:

Должность Заместитель директора Департамента природных ресурсов и экологии г. Севастополя-начальник  
Управления регулирования природопользования и разрешительной деятельности

Ф.И.О

Сереветников С.Г.

Дата

«28» 10 2021 г.

## Акт лесопатологического обследования № 006/2021

лесных насаждений Севастопольского лесничества  
г. Севастополь Российской Федерации

Способ лесопатологического обследования: 1. Визуальный



2. Инструментальный



Место проведения:

Участковое лесничество	Урочище (дача)	Квартал	Выдел	Площадь выдела, га	Лесопатологический выдел	Площадь лесопатологического выдела, га
Терновское	-	20	26	4,1	-	-

Лесопатологическое обследование проведено на общей площади 4,1 га.

Кадастровый номер участка: не предоставлен в пользование  
(для участков, предоставленных в постоянное (бессрочное) пользование, аренду)

Документ о праве пользования: \_\_\_\_\_  
(тип документа о праве пользования, дата, номер, вид разрешенного использования лесов)

ООПТ, ОЗУ, участки с особыми условиями использования \_\_\_\_\_ нет \_\_\_\_\_

**2. Инструментальное (детальное) обследование лесных насаждений.**

(раздел включается в акт в случае проведения лесопатологического обследования инструментальным способом)

**2.1. Лесничество Севастопольское Участковое лесничество Терновское**Урочище (дача) - Квартал 20 Выдел 26

Лесопатологический выдел -

Наличие ограничений или особенностей участка, влияющих на назначение СОМ: нет

(отметка о наличии ООПТ, ОЗУ, водоохранной зоны, радиоактивного загрязнения лесов, угрозы возникновения очагов вредных организмов или пожарной опасности в лесах).

**2.2. Фактическая таксационная характеристика лесного насаждения не соответствует таксационному описанию.****Причины несоответствия:** - уточнение таксационных характеристик при инструментальным обследованием**2.3. Состояние насаждений:**с нарушенной устойчивостью (СКС  $\geq 1,51$  -  $\leq 4,50$ )с утраченной устойчивостью (СКС  $\geq 4,51$ )устойчивое (СКС  $\leq 1,50$ )

V
-
-

**2.4. Причины ослабления, повреждения, средневзвешенная категория состояния****насаждения :** 820-погодные условияСКС насаждения - 2,51.

В том числе:

**2.4.1. Заселено (отработано) стволовыми вредителями:**

Вид вредителя	Порода	Встречаемость (% заселённых деревьев)	Встречаемость (% отработанных деревьев)	Степень заселения лесного насаждения (слабая, средняя, сильная)
-	-	-	-	-

**2.4.2. Повреждено огнем:**

Вид пожара	Порода	Состояние корневых лап		Состояние корневой шейки		Высушивание луба		Обугленность древесины более 1/3 высоты ствола	
		процент поврежденных огнем корней	процент деревьев с данным повреждением	Обугленность древесины корневой шейки по окружности (1/4; 2/4; 3/4; более 3/4)	процент деревьев с данным повреждением	по окружности (1/4; 2/4; 3/4; более 3/4)	процент деревьев с данным повреждением	по окружности ствола (менее 1/2; более 1/2)	процент деревьев с данным повреждением
1	2	3	4	5	6	7	8	9	10
-	-	-	-	-	-	-	-	-	-

**2.4.3. Поражено болезнями:**

Вид болезни	Порода	Встречаемость (% поражённых деревьев)	Степень поражения лесного насаждения (слабая, средняя, сильная)
-	-	-	-

**ЗАКЛЮЧЕНИЕ** к инструментальному обследованию участка.

С целью предотвращения негативных процессов, снижения ущерба от их воздействия, назначено: \_\_выборочная санитарная рубка.

Насаждение с нарушенной устойчивостью, ослабленное.

Средневзвешенная категория состояния насаждения (КСК нас.=2,51), состав насаждения: 7СКЗССТ+МЖС, полнота 0,8.

Участковое лесничество	Урочище (дача)	Квартал	Выдел	Площадь выдела, га	Лесопатологический выдел	Площадь лесопатологического выдела, га	Вид мероприятия	Площадь мероприятия, га	Породы	Доля выбираемой древесины по запасу, %	Рекомендуемый срок проведения мероприятия
1	2	3	4	5	6	7	8	9	10	11	12
Терновское	-	20	26	4,1	-	-	ВСП	4,1	СК, ССТ	5	4 квартал 2022

Ведомость временной пробной площади и абрис участка прилагаются (приложение 2 и 3 к Акту).

**РЕКОМЕНДАЦИИ** по проведению мероприятий, не относящихся к мероприятиям по предупреждению распространения вредных организмов:

- соблюдать утвержденные в установленном порядке правила пожарной и санитарной безопасности в лесах при проведении санитарно-оздоровительных мероприятий.

Дата проведения ЛПО 21.09.2021г.

Дата составления документа 15.10.2021

Исполнитель работ по проведению лесопатологического обследования:

Смердин М.В. филиал ФБУ «Рослесозащита»-«ЦЗЛ Республики Крым» Инженер лесопатолог 1 категории

(фио)

(Организация)

(должность)

Подпись



3(6554) 4-79-56  
(телефон)

**2.5.** Выборке подлежит 5 % от запаса

в том числе:

без признаков ослабления	-	%	(причины назначения _____ - _____);
ослабленных	-	%	(причины назначения _____ - _____);
сильно ослабленных	-	%	(причины назначения _____ - _____);
усыхающих	-	%	(причины назначения _____ - _____);
свежего сухостоя	-	%	
свежего ветровала	-	%	
свежего бурелома	-	%	
старого сухостоя	2	%	
старого ветровала	3	%	
старого бурелома	-	%	

**2.6.** Полнота лесного насаждения после уборки деревьев, подлежащих рубке, составит: 0,8

Критическая полнота для данной категории лесных насаждений составляет: 0,3

**Ведомость участков с выявленными несоответствиями таксационным описаниям**

Субъект Российской Федерации: г. Севастополь  
Участковое лесничество: Терновское

Лесничество Севастопольское  
Урочище (лесная дача) \_\_\_\_\_

Год проведения лесопатологического обследования	Номер квартала	Номер выдела	Площадь выдела, га	Целевое назначение лесов	Категория защитных лесов	ОЗУ	Источник данных	Номер лесопатологического участка	Площадь лесопатологического участка, га	Выдела, га	состав	Таксационная характеристика										Заложено пробных площадей	
												попоя	возраст, лет	средняя высота, м	средний диаметр, см	тип леса	полнота	бонитет	запас, куб. м/га	количество, шт.	общая площадь, га		
2018	20	26	4,1	Защитные	противорозные	-	ТО	-	-	-	5СК5ССТ+ЯО+МЖС	СК	70	14	30	СИГД	0,8	4	8	-	-		
												ССТ	70	14	32	СИГД	0,8	4	8	-	-		
	20	26	4,1	Защитные	противорозные	-	Ф	-	-	-	7СКССТ+МЖС	СК	73	18	30	СИГД	0,8	4	294	1	0,35		
												ССТ	73	18	32								
												МЖС	73	3	12								
												-	-	-	-								
												-	-	-	-								
												-	-	-	-								

Условные обозначения: ТО - таксационные описания Ф - фактическая характеристика лесного насаждения

Исполнитель работ по проведению лесопатологического обследования: ФИО Смердин М.В.  Подпись \_\_\_\_\_



**ВРЕМЕННАЯ ПРОБНАЯ ПЛОЩАДЬ N 1**

1.1. Субъект Российской Федерации г. Севастополь Лесничество Севастопольское  
Участковое лесничество Терновское Урочище (дача) \_\_\_\_\_ - \_\_\_\_\_  
Квартал 20 Выдел 26 Площадь выдела 4,1 га.  
Лесопатологический выдел - Площадь лесопатологического выдела -

1.2. Метод перечета:

сплошной, ленты перечета, круговые площадки постоянного радиуса,  
реласкопические площадки (нужное подчеркнуть).  
Количество лент/площадок - 1 шт. Размеры площадок (длина x ширина/радиус) - м.  
Размер временной пробной площади: 0,35 га.

1.3. Фактическая таксационная характеристика насаждения:

Состав 7СКЗССТ+МЖС, возраст 73 лет тип леса СГД полнота 0,8  
бонитет 4 запас на га 294 кбм возобновление -

1.4. Номер очага вредных организмов -

Тип очага вредных организмов: эпизодический, хронический (нужное подчеркнуть).

Фаза развития очага вредных организмов: начальная, нарастания численности, собственно вспышка, кризис (нужное подчеркнуть).

1.5. Причина ослабления, повреждения насаждения и время:

820-погодные условия

Состояние насаждения: насаждение с нарушенной устойчивостью, СКС насаждения =2,51

1.6. Назначенные мероприятия: проведение выборочной санитарной рубки

Исполнитель работ по проведению лесопатологического обследования:

ФИО: Смердин М.В.

Подпись 

Дата составления документа: 15.10.2021

Телефон 3(6554) 4-79-56

**ВЕДОМОСТЬ ПЕРЕЧЕТА ДЕРЕВЬЕВ**

Порода: СК

СКС 2,51

Ступени толщины, см	Количество деревьев по категориям состояния, шт.																Всего	
	1		2		3		4		5		5 (а, б, в)			5 (г, д, е)				
	Н	З	Н	З	Н	З	Н	З	Н	З	Н	З	О	Н	З	О		
1	2	3	4	5	6	7	8	9	10	11	12	13	14	15	16	17	18	19
8	1	-	1	-	2	-	3	-	12	-	-	-	-	9	-	3	19/0,285	63
12	2	-	8	-	9	-	4	-	8	-	-	-	-	3	-	5	31/1,426	26
16	2	-	22	-	20	-	1	-	5	-	-	-	-	1	-	4	50/4,8	10
20	5	-	30	-	36	-	1	-	6	-	-	-	-	-	-	6	78/14,586	8
24	4	-	24	-	25	-	1	-	1	-	-	-	-	1	-	-	55/17,765	2
28	5	-	15	-	22	-	1	-	-	-	-	-	-	-	-	-	43/20,941	0
32	2	-	7	-	6	-	-	-	1	-	-	-	-	-	-	1	16/11,152	6
36	-	-	5	-	1	-	-	-	-	-	-	-	-	-	-	-	6/5,634	0
Итого, шт.	21	-	112	-	121	-	11	-	23	-	-	-	-	14	-	19	298	11
Итого, куб. м	6,355	-	32,7	-	33,006	-	1,322	-	3,17	-	-	-	-	0,692	-	2,478	76,589	3,17
Итого, % от запаса по породе	8	-	43	-	43	-	2	-	4	-	-	-	-	1	-	3	100	4



Ступени толщины, см	Количество деревьев по категориям состояния, шт.																Всего	
	1		2		3		4		5		5 (а, б, в)			5 (г, д, е)				
	Н	З	Н	З	Н	З	Н	З	Н	З	Н	З	О	Н	З	О		
1	2	3	4	5	6	7	8	9	10	11	12	13	14	15	16	17	18	19
8	1	-	2	-	2	-	2	-	3	-	3	-	-	-	-	-	10/0,15	30
12	1	-	2	-	1	-	-	-	9	-	-	-	-	-	-	9	13/0,598	0
16	-	-	4	-	1	-	-	-	1	-	1	-	-	-	-	1	7/0,672	29
20	1	-	1	-	5	-	-	-	-	-	-	-	-	-	-	-	7/1,309	0
24	2	-	5	-	4	-	1	-	2	-	2	-	-	-	-	-	14/4,522	14
28	2	-	5	-	2	-	-	-	-	-	-	-	-	-	-	-	9/4,383	0
32	3	-	4	-	6	-	-	-	-	-	-	-	-	-	-	-	13/9,061	0
36	-	-	2	-	3	-	-	-	1	-	1	-	-	-	-	-	6/5,634	17
Итого, шт.	10	-	25	-	24	-	3	-	7	-	7	-	-	-	-	10	79	22
Итого, куб. м	3,959	-	9,41	-	10,372	-	0,353	-	2,24	-	1,726	-	-	-	-	0,51	26,329	2,24
Итого, % от запаса по породе	15	-	36	-	39	-	1	-	9	-	7	-	-	-	-	2	100	9

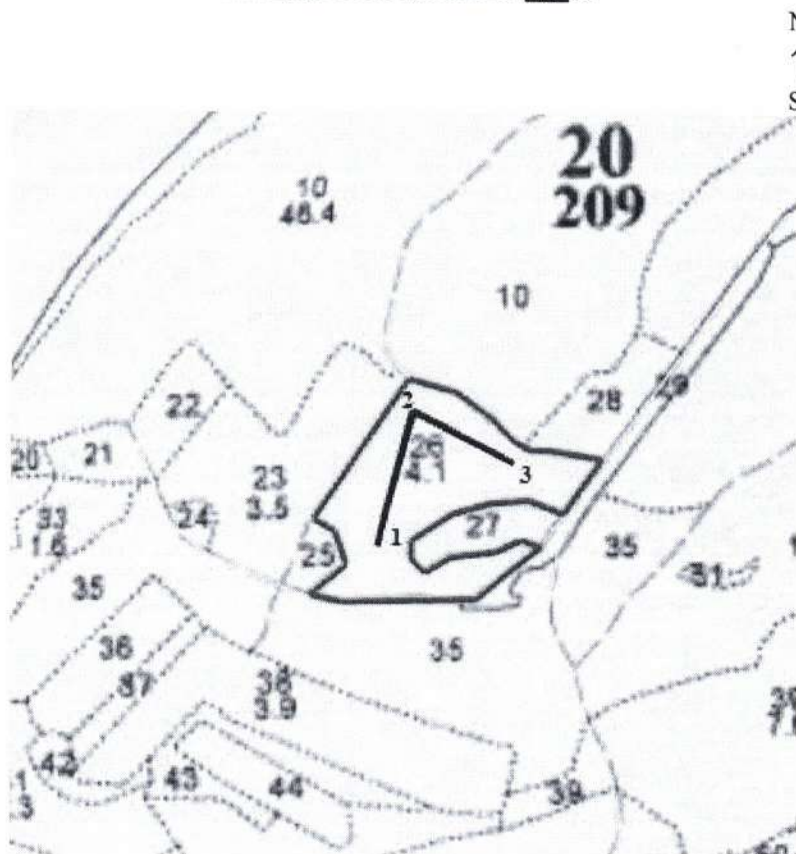
Ступени толщины, см	Количество деревьев по категориям состояния, шт.															Всего		
	1		2		3		4		5		5 (а, б, в)			5 (г, д, е)				
	Н	З	Н	З	Н	З	Н	З	Н	З	Н	З	О	Н	З	О	шт./куб . м	в том числе подлежит рубке, %
1	2	3	4	5	6	7	8	9	10	11	12	13	14	15	16	17		
8	0	0	0	0	0	0	0	0	0	0	0	0	0	0	0	0	0/0	0
12	1	0	0	0	0	0	0	0	0	0	0	0	0	0	0	0	1/0,043	0
16	0	0	0	0	0	0	0	0	0	0	0	0	0	0	0	0	0/0	0
20	0	0	0	0	0	0	0	0	0	0	0	0	0	0	0	0	0/0	0
24	0	0	0	0	0	0	0	0	0	0	0	0	0	0	0	0	0/0	0
28	0	0	0	0	0	0	0	0	0	0	0	0	0	0	0	0	0/0	0
32	0	0	0	0	0	0	0	0	0	0	0	0	0	0	0	0	0/0	0
Итого, шт.	1	0	0	0	0	0	0	0	0	0	0	0	0	0	0	0	1/0,043	0
Итого, куб. м	0,043	0,0	0,0	0,0	0,0	0,0	0,0	0,0	0,0	0,0	0,0	0,0	0,0	0,0	0,0	0,0	0,043	0,0
Итого, % от запаса по породе	100	0,0	0,0	0,0	0,0	0,0	0,0	0,0	0,0	0,0	0,0	0,0	0,0	0,0	0,0	0,0	100	0,0

Ступени толщины, см	Количество деревьев по категориям состояния, шт.															Всего		
	1		2		3		4		5		5 (а, б, в)			5 (г, д, е)				
	Н	З	Н	З	Н	З	Н	З	Н	З	Н	З	О	Н	З	О	шт./куб. м	в том числе подлежит рубке, %
1	2	3	4	5	6	7	8	9	10	11	12	13	14	15	16	17		
8	2	-	3	-	4	-	5	-	15	-	-	-	-	12	-	3	29/0,435	52
12	4	-	10	-	10	-	4	-	17	-	-	-	-	3	-	14	45/2,067	82
16	2	-	26	-	21	-	1	-	7	-	-	-	-	2	-	5	57/5,472	12
20	6	-	31	-	41	-	1	-	6	-	-	-	-	-	-	6	85/15,895	7
24	6	-	29	-	29	-	2	-	3	-	-	-	-	3	-	-	69/22,287	4
28	7	-	20	-	24	-	1	-	-	-	-	-	-	-	-	-	52/25,324	0
32	5	-	11	-	12	-	-	-	2	-	-	-	-	1	-	1	29/20,213	7
36	-	-	7	-	4	-	-	-	-	-	-	-	-	-	-	-	12/11,268	0
Итого, шт.	32	-	137	-	145	-	14	-	50	-	-	-	-	21	-	29	377	13
Итого, куб. м	10,357	-	42,11	-	43,378	-	1,675	-	5,41	-	-	-	-	2,418	-	2,988	102,961	5,41
Итого, % от запаса по породе	10	-	41	-	42	-	2	-	5	-	-	-	-	2	-	3	100	5

Условные обозначения: Н - не заселено (не поражено, не повреждено), З - заселено стволовыми вредителями (поражено болезнями, повреждено огнем), О - отработано вредителями.

### Абрис участка

Севастопольское лесничество Терновское участковое лесничество квартал **20** выдел **26**  
площадь обследования **4,1** га



Масштаб 1: 10000

**Условные обозначения:**

- Граница лесопатологического выдела.
- Схематичное расположение лент перечеа.

№ квартала	№ выдела	№ лесопатологического выдела	Размеры ленты (круговой площадки) перечеа					Координаты начала, конца и поворотных точек лент перечеа/центров круговых площадок перечеа
			№ ленты (площадки)	длина, м	ширина, м	радиус, м	площадь, га	
20	26	1	1	350	10	-	0,35	N44°33.002' E33°41.145'
								N44°33.079' E33°41.224'
								N44°33.048' E33°41.301'

Исполнитель работ по проведению лесопатологических обследований:

ФИО Смердин М.В.

Подпись 

Дата составления документа 15.10.2021г.

Телефон +79781382078

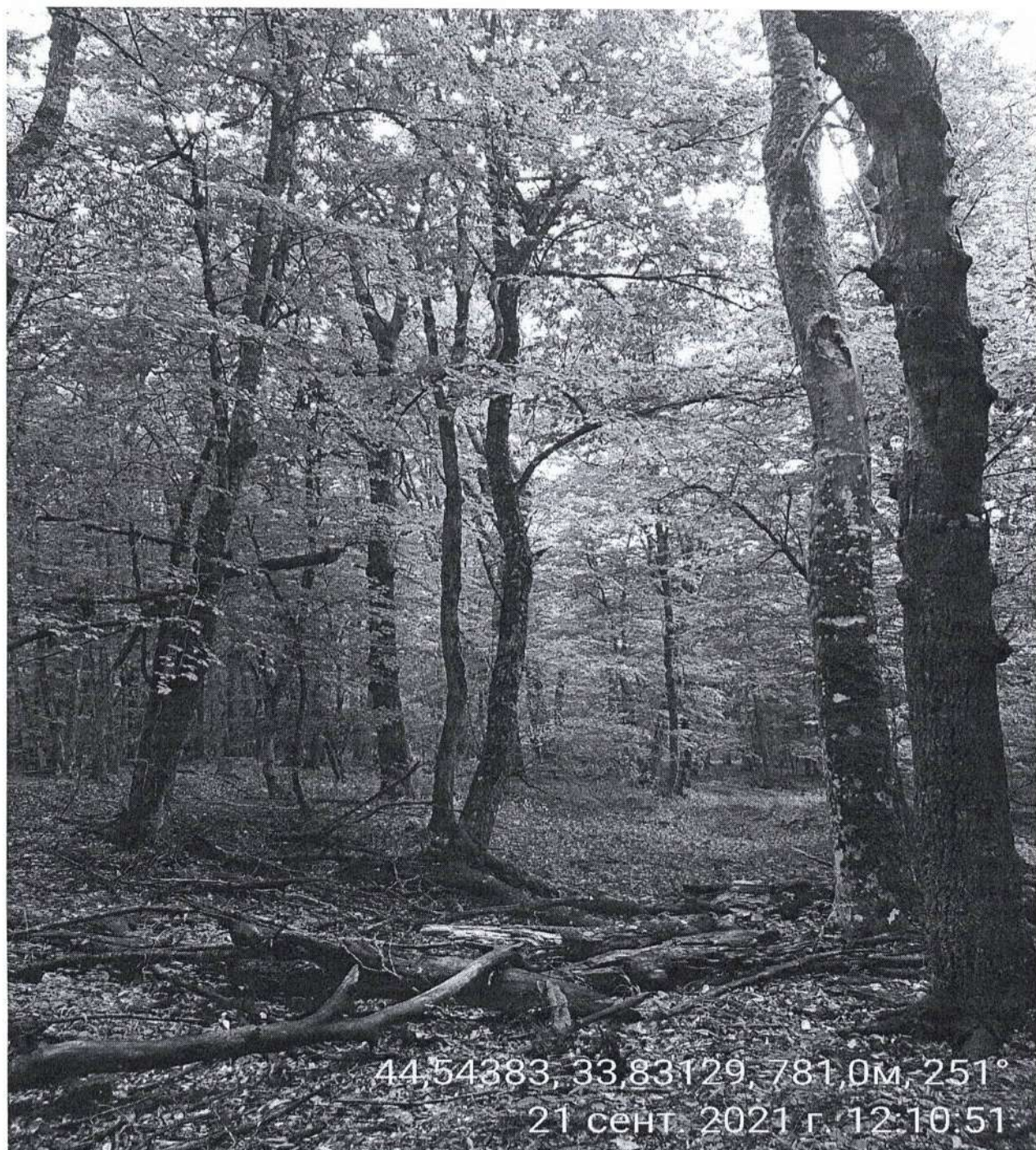
Исп. Муратов С.Э.  
тел. +79785507813

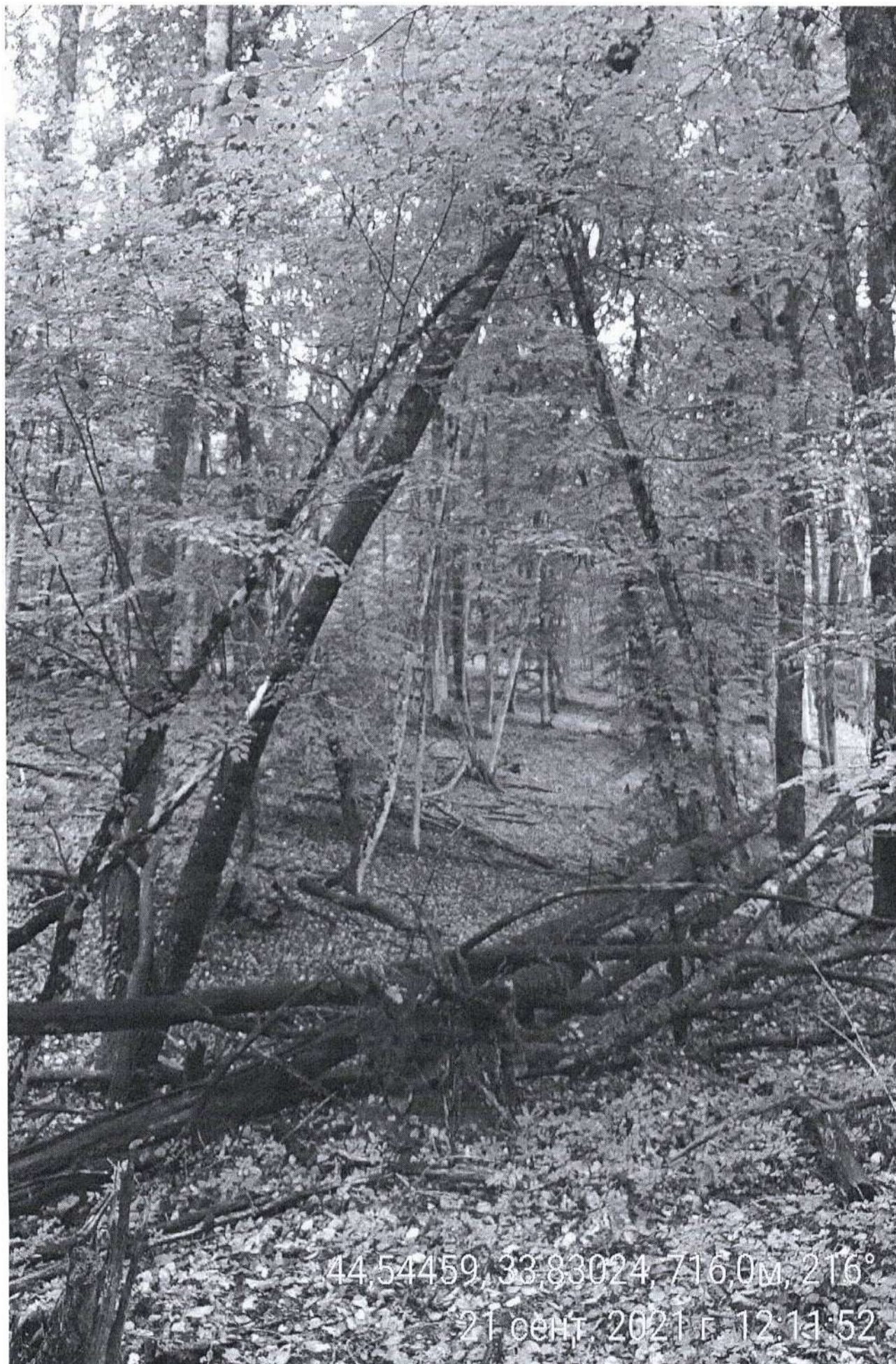


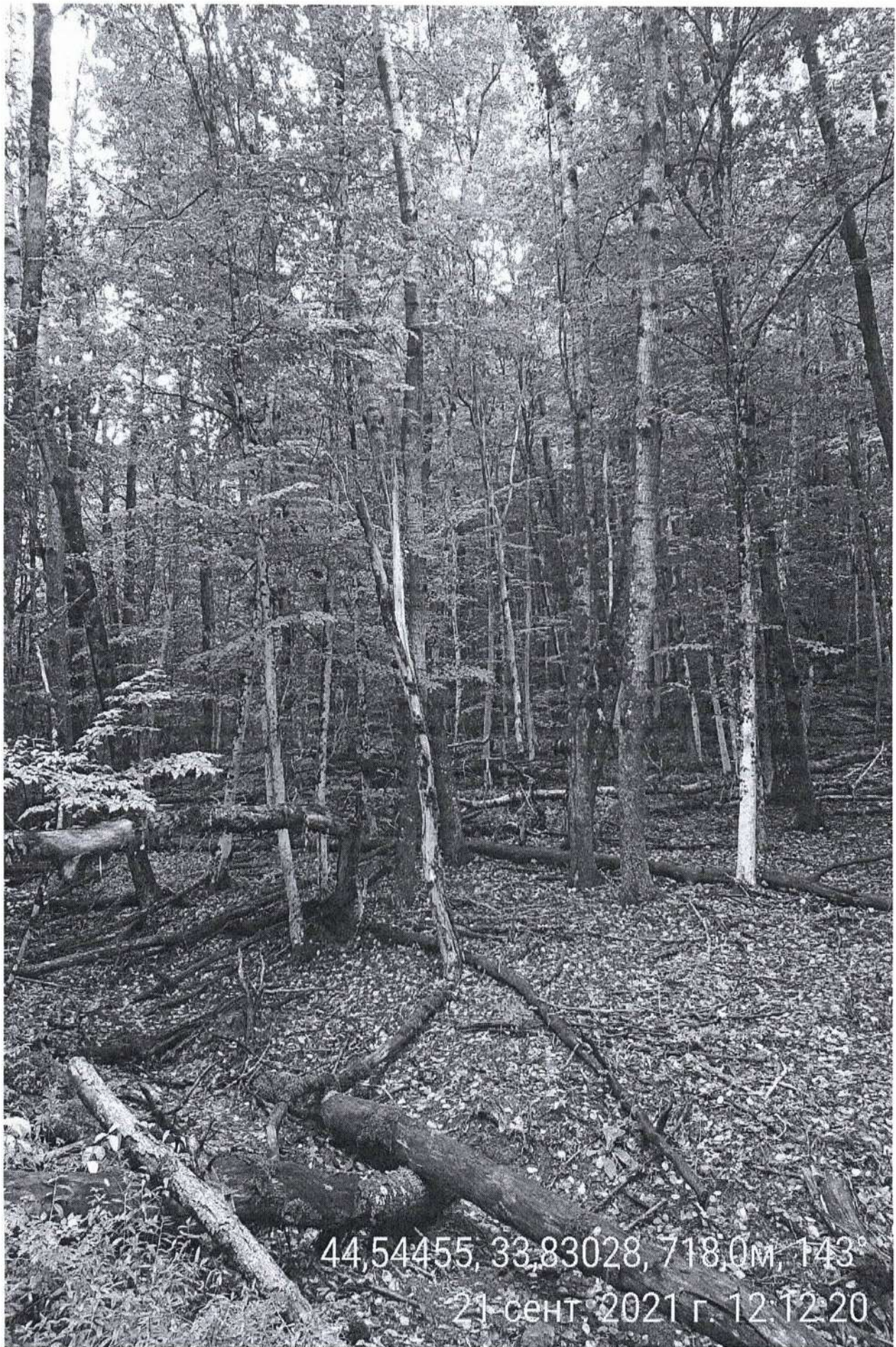
**Фототаблица**  
**Севастопольское лесничество Терновское участковое лесничество**  
**Квартал 20 выдел 26, площадь 4,1 га**

№ Снимка	квартал	выдел	площадь	Координаты места из которого производилась съемка
1	20	26	4,1	44,54383 33,83129
2	20	26	4,1	44,54459 33,83024
3	20	26	4,1	44,54455 33,83028
4	20	26	4,1	44,54451 33,83052

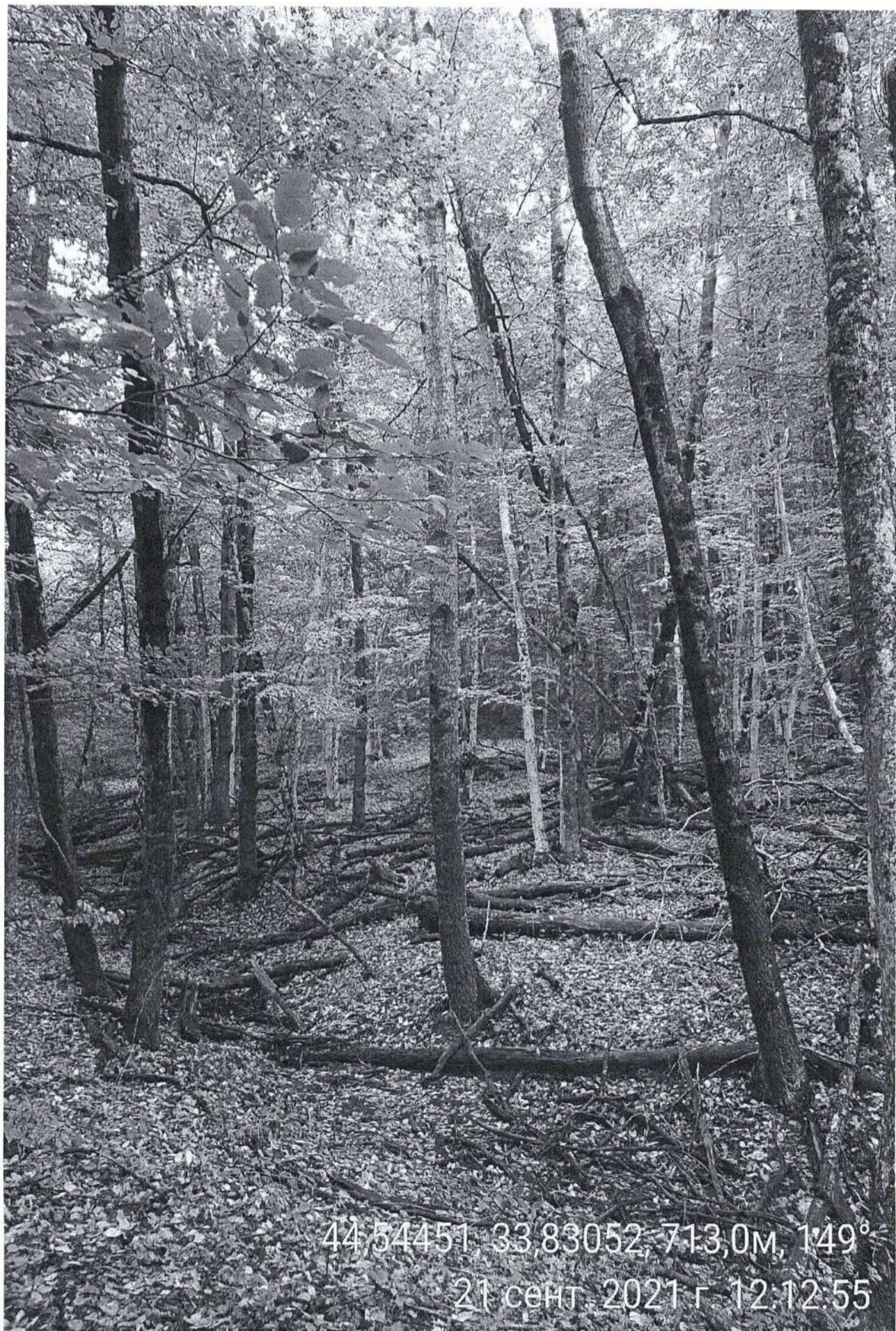
№ 1







44,54455, 33,83028, 718,0м, 143°  
21-сент, 2021 г. 12:12:20



44,54451, 33,83052, 713,0м, 149°  
21 сент. 2021 г 12:12:55