

УТВЕРЖДАЮ:

Заместитель директора Департамента
природных ресурсов и
экологии г. Севастополя-начальник
Управления регулирования
природопользования и
разрешительной деятельности

С.Г.Серветников

Дата 25.10.2021г.

Акт лесопатологического обследования № 001 /2021

лесных насаждений Севастопольского лесничества
г. Севастополь Российской Федерации

Способ лесопатологического обследования: 1. Визуальный
2. Инструментальный

Место проведения

Участковое лесничество	Урочище (дача)	Квартал	Выдел	Площадь выдела, га	Лесопатологический выдел	Площадь лесопатологического выдела, га
Терновское	-	20	23	3,5	-	-

Лесопатологическое обследование проведено на общей площади 3,5 га.

Кадастровый номер участка: не представлен в пользование
(для участков, предоставленных в постоянное(бессрочное) пользование, аренду)

Документ о праве пользования: -

(тип документа о праве пользования, дата, номер, вид разрешенного использования лесов)

1. Визуальное (рекогноспировочное) лесопатологическое обследование
 (раздел включается в акт, в случае проведения лесопатологического обследования визуальным способом).

Наземное

Дистанционное

1.1. На площади 3,5 га фактическая таксационная характеристика лесного насаждения соответствует (не соответствует) таксационному описанию (нужное подчеркнуть).

1.2. Лесные насаждения с нарушенной и утраченной устойчивостью выявлены на площади 3,5 га:

Участковое лесничество	Урочище (дача)	Квартал	Выдел	Площадь, га		Причина ослабления (гибели)
				с нарушенной устойчивостью	с утраченной устойчивостью	
1	2	3	4	5	6	7
Терновское	-	20	23	3,5	-	-
			-	-	-	-
Итого:	-	-	-	3,5	-	-

Состояние обследованных лесных насаждений приведено в приложениях 1.1 к Акту.

1.3. В обследованных лесных участках прогнозируется:

Прогноз	Площадь, га
Ослабление лесных насаждений	3,5
Усыхание лесных насаждений различной степени	-
Развитие очагов вредных организмов	-

1.4. Обнаружено загрязнение лесного участка отходами и выбросами: **промышленными**
бытовыми

Вид загрязнения	Размеры загрязнения			Объем, кубм	Площадь загрязнения, га
	длина, м	ширина, м	высота, м		
-	-	-	-	-	-
-	-	-	-	-	-

ЗАКЛЮЧЕНИЕ

Оценка текущего санитарного и лесопатологического состояния лесных насаждений, назначенные профилактические мероприятия по защите лесов, заключение о необходимости проведения инструментального ЛПО:


В квартале 20 выделе 23 средневзвешенная категория состояния насаждения составляет 2,35. Насаждение ослабленное, с неудовлетворительным санитарным состоянием. Величина общего отпада в насаждении составляет 18 % от запаса. Необходимо проведение инструментального лесопатологического обследования.

Участковое лесничество	Урочное (дача)	Квартал	Выдел	Площадь выдела, га	Лесопатологический выдел	Площадь лесопатологического выдела, га	Вид мероприятия	Рекомендуемый срок проведения мероприятия
1	2	3	4	5	6	7	8	9
Герновское	-	20	23	3,5	-	-	ЛПО инструментальным способом	2021 г

Дата проведения обследования 20 сентября 2021 г

Исполнитель работ по проведению лесопатологического обследования:

ФИО Смердин М.В. Организация филиал ФБУ «Рослесозащита»-«ЦЗЛ Республики Крым»

Должность инженер – лесопатолог I категории Подпись  -Телефон (36554) 4-79-56

**Результаты проведения лесопатологических обследований (визуальным способом) лесных насаждений
за октябрь 2021 г.**

Субъект Российской Федерации г. Севастополь, Поселничество Севастопольское,
Участковое лесничество Террашеское, Урочище (лесная дача) _____

№п/п	№квартала	№участка	№инвентарного участка	Категория земель	Защитное лесное насаждение	Таксационная характеристика лесного насаждения								Распределение деревьев по категориям состояния, % от запаса										Причина ослабления, поврежденности	Подзаказ рубки, % от запаса	Рекомендуемая категория											
						Сост.	Возраст*	Средняя высота, м	Средняя диаметр, см	тип леса	Плотность	Возраст	тип, куб. м/га	Число деревьев на проб., шт.	исключенные			услабленные			здоровые																
																								Листопадное	3,5												
1	23	3,5			Сост.И	10	11	12	13	14	15	16	17	18	19	20	21	22	23	24	25	26	27	28	29	30	31	32	33	34	35	36	Листопад.	Листопад.			

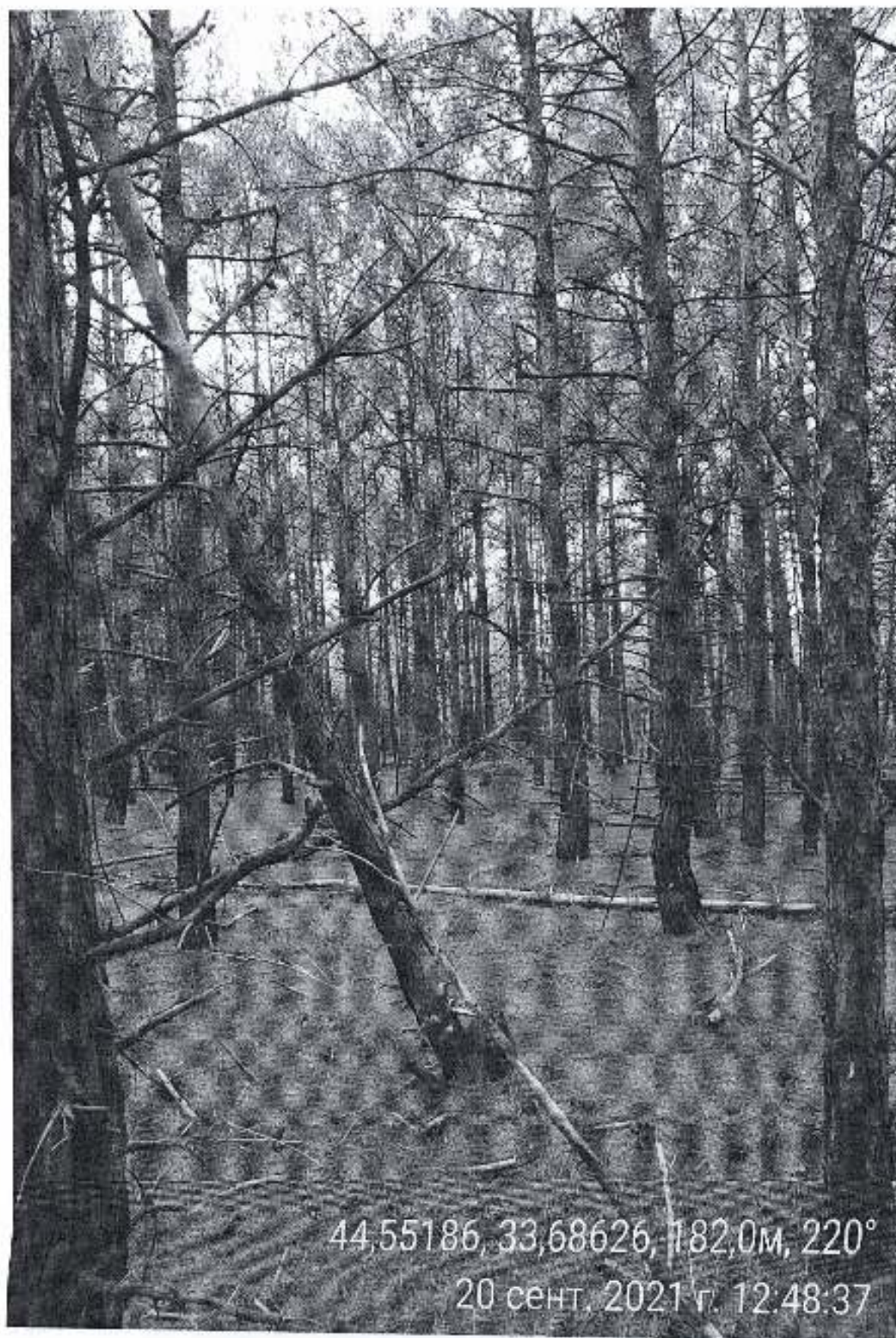
Условные обозначения: Н - деревья не подлежат рубке; Р - деревья подлежат рубке.

Причины ослабления: 820-погодные условия

Исполнитель работ по проведению лесопатологического обследования: (фамилия, имя и отчество (при наличии)) Смешкин Максим Васильевич

Подпись: _____ Дата составления документа: 15.10.2021

Фотоматериалы к акту лесопатологического обследования № 001/2021
Севастопольское лесничество Терновское участковое лесничество
Квартал 20 выдел 23, площадь 3,5 га



44,55186, 33,68626, 182,0м, 220°

20 сент, 2021 г. 12:48:37

УТВЕРЖДАЮ:

Должность Заместитель директора Департамента природных ресурсов и экологии г. Севастополя-начальник
Управления регулирования природопользования и разрешительной деятельности

Ф.И.О

Серветников С.Г.

Дата

« 25 » 10 ,

2021 г.

Акт лесопатологического обследования № 005/2021

лесных насаждений Севастопольского лесничества
г. Севастополь Российской Федерации

Способ лесопатологического обследования: 1. Визуальный

2. Инструментальный

Место проведения:

Участковое лесничество	Урочище (дача)	Квартал	Выдел	Площадь выдела, га	Лесопатологический выдел	Площадь лесопатологического выдела, га
Герновское	-	20	23	3,5	-	-

Лесопатологическое обследование проведено на общей площади 3,5 га.

Кадастровый номер участка: не предоставлен в пользование
(для участков, предоставленных в постоянное (бессрочное) пользование, аренду)

Документ о праве пользования: _____
(тип документа о праве пользования, дата, номер, вид разрешенного использования лесов)

ООПГ, ОЗУ, участки с особыми условиями использования _____ сот

2. Инструментальное (детальное) обследование лесных насаждений.

(раздел включается в акт в случае проведения лесопатологического обследования инструментальным способом)

2.1. Лесничество Севастопольское Участковое лесничество ТерновскоеУрочище (дача) - Квартал 20 Выдел 23

Лесопатологический выдел -

Наличие ограничений или особенностей участка, влияющих на назначение СОМ: нет

(отметка о наличии ООПТ, ОЗУ, водоохранной зоны, радиоактивного загрязнения лесов, угрозы возникновения очагов вредных организмов или пожарной опасности в лесак).

2.2. Фактическая таксационная характеристика лесного насаждения не соответствует таксационному описанию.**Причины несоответствия:** - уточнение таксационных характеристик при инструментальном обследовании**2.3. Состояние насаждений:**с нарушенной устойчивостью (СКС $\geq 1,51$ - $\leq 4,50$)с утраченной устойчивостью (СКС $\geq 4,51$)устойчивое (СКС $\leq 1,50$)

V
-
-

2.4. Причины ослабления, повреждения, средневзвешенная категория состояния насаждения : 820-погодные условияСКС насаждения - 2,51.

В том числе:

2.4.1. Заселено (отработано) стволовыми вредителями:

Вид вредителя	Порода	Встречаемость (% заселённых деревьев)	Встречаемость (% отработанных деревьев)	Степень заселения лесного насаждения (слабая, средняя, сильная)
-	-	-	-	-

2.4.2. Повреждено огнем:

Вид пожара	Порода	Состояние корневых лап		Состояние корневой шейки		Высушивание луба		Обугленность древесины более 1/3 высоты ствола	
		процент поврежденных огнем корней	процент деревьев с данным повреждением	Обугленность древесины корневой шейки по окружности (1/4; 2/4; 3/4; более 3/4)	процент деревьев с данным повреждением	по окружности (1/4; 2/4; 3/4; более 3/4)	процент деревьев с данным повреждением	по окружности ствола (менее 1/2; более 1/2)	процент деревьев с данным повреждением
1	2	3	4	5	6	7	8	9	10
-	-	-	-	-	-	-	-	-	-

2.4.3. Поражено болезнями:

Вид болезни	Порода	Встречаемость (% поражённых деревьев)	Степень поражения лесного насаждения (слабая, средняя, сильная)
-	-	-	-

ЗАКЛЮЧЕНИЕ к инструментальному обследованию участка.

С целью предотвращения негативных процессов, снижения ущерба от их воздействия, назначено: выборочная санитарная рубка.

Насаждение с нарушенной устойчивостью, ослабленное.

Средневзвешенная категория состояния насаждения (СКС нас.=2,51), состав насаждения: 8ССТ2СК полнота 0,8.

Участковое лесничество	Урочище (длина)	Квартал	Выдел	Площадь выдела, га	Лесопатологический выдел	Площадь лесопатологического выдела, га	Вид мероприятия	Площадь мероприятия, га	Породы	Доля выбираемой древесины по запасу, %	Рекомендуемый срок проведения мероприятия
1	2	3	4	5	6	7	8	9	10	11	12
Терновское	-	20	23	2,5	-	-	ВСР	3,5	СК, ССТ	6	4 квартал 2022

Ведомость временной пробной площади и абрис участка прилагаются (приложение 2 и 3 к Акту).

РЕКОМЕНДАЦИИ по проведению мероприятий, не относящихся к мероприятиям по предупреждению распространения вредных организмов:

- соблюдать утвержденные в установленном порядке правила пожарной и санитарной безопасности в лесах при проведении санитарно-оздоровительных мероприятий.

Дата проведения ЛПО 20.09.2021г.

Дата составления документа 15.10.2021

Исполнитель работ по проведению лесопатологического обследования:

Смердин М.В. филиал ФБУ «Рослесозащита» «ЦЗЛ Республики Крым» Инженер лесопатолог I категории

(ф.и.о.)

(Организация)

(должность)

Подпись



3(6554) 4-79-56
(телефон)

2.5. Выборке подлежит 6% от запаса

в том числе:

без признаков ослабления	-	%	(причины назначения _____ - _____);
ослабленных	-	%	(причины назначения _____ - _____);
сильно ослабленных	-	%	(причины назначения _____ - _____);
усыхающих	-	%	(причины назначения _____ - _____);
свежего сухостоя	-	%	
свежего ветровала	-	%	
свежего бурелома	-	%	
старого сухостоя	1	%	
старого ветровала	5	%	
старого бурелома	-	%	

2.6. Полнота лесного насаждения после уборки деревьев, подлежащих рубке, составит: 0,7

Критическая полнота для данной категории лесных насаждений составляет: 0,3

Ведомость участков с выявленными несоответствиями таксационным описаниям

Лесничество Сельское
Урочище (лесная дача) _____

Субъект Российской Федерации: г. Сельское
Участковое лесничество: Теринское

Год проведения обследования	Помор квартала	Помор выдела	Против выдела, га	Лесное назначение лесов	Категория защитных лесов	ОЗВ	Источники данных	Помор лесополосного выдела, га	Площадь лесополосного выдела, га	Таксационная характеристика	Заложено						
											тип леса	высота	диаметр	количество	общая площадь, га		
2018	20	23	3,5	Защитные	противоэрозийные	-	ТУ	-	-	8ССТ2СК	тип леса	0,8	4	13	-	-	
											высота, м	11	20	20	1	0,3	
	20	23	3,5	Защитные	противоэрозийные	-	-	-	-	7СК3ССТ	тип леса	0,8	4	13	-	-	
											высота, м	11	24	24	1	0,3	
	20	23	3,5	Защитные	противоэрозийные	-	-	-	-	8ССТ2СК	тип леса	0,8	4	329,5	-	-	
											высота, м	11	16	16	1	0,3	
	20	23	3,5	Защитные	противоэрозийные	-	-	-	-	7СК3ССТ	тип леса	0,8	4	13	-	-	
											высота, м	11	24	24	1	0,3	
	20	23	3,5	Защитные	противоэрозийные	-	-	-	-	8ССТ2СК	тип леса	0,8	4	329,5	-	-	
											высота, м	11	16	16	1	0,3	

Условные обозначения: ТУ - таксационная запись Ф - фактическая харак. срастания лесного насаждения

Исполнитель работ по проведению лесопатологического обследования: ФИО Смердин М.Н.  Подпись: _____

ВРЕМЕННАЯ ПРОБНАЯ ПЛОЩАДЬ N 1

1.1. Субъект Российской г. Севастополь Лесничество Севастопольское
Участковое лесничество Терновское Урочище (дача) _____
Квартал 20 Выдел 23 Площадь выдела 3,5 га.
Лесопатологический выдел : _____ Площадь лесопатологического выдела : _____

1.2. Метод перечета:
сплошной, ленты перечета, круговые площадки постоянного радиуса,
реласкопические площадки (нужное подчеркнуть).
Количество лент/площадок : 1 шт. Размеры площадок (длина x ширина/радиус) : _____ м.
Размер временной пробной площади: 0,3 га.

1.3. Фактическая таксационная характеристика насаждения:
Состав 8ССТ2СК возраст 58 лет тип леса С1Д полнота 0,8
бонитет 4 запас на га 329,5 возобновление : _____

1.4. Номер очага вредных организмов : _____
Тип очага вредных организмов: энтомологический, хронический (нужное подчеркнуть).
Фаза развития очага вредных организмов: начальная, нарастающая численности, соответственно вспышка, кризис (нужное подчеркнуть).

1.5. Причина ослабления, повреждения насаждения и время:
820-погодные условия

Состояние насаждения: насаждение с нарушенной устойчивостью, СКС насаждения -2,51

1.6. Назначенные мероприятия: проведение выборочной санитарной рубки

Исполнитель работ по проведению лесопатологического обследования:

ФИО: Смердин М.В.

Подпись 

Дата составления документа: 15.10.2021

Телефон 3(6554) 4-79-56

ВЕДОМОСТЬ ПЕРЕЧЕТА ДЕРЕВЬЕВ

Порода: СК

СКС 2,9

Ступени толщины, см	Количество деревьев по категориям состояния, шт.																Всего	
	1		2		3		4		5		5 (а, б, в)		5 (г, д, е)		шт./куб. м	в том числе подлежи рубке, %		
	Н	З	Н	З	Н	З	Н	З	Н	З	Н	З	О	Н			З	О
1	2	3	4	5	6	7	8	9	10	11	12	13	14	15	16	17	18	19
8	1	-	-	-	-	-	1	-	12	-	-	-	-	1	-	11	14/0,21	85
12	1	-	4	-	4	-	3	-	20	-	-	-	-	6	-	14	32/1,472	62
16	1	-	2	-	7	-	1	-	11	-	-	-	-	-	-	11	22/2,112	50
20	1	-	3	-	3	-	2	-	5	-	-	-	-	-	-	5	14/2,618	35
24	2	-	4	-	10	-	1	-	3	-	-	-	-	1	-	2	20/6,46	15
28	2	-	2	-	5	-	-	-	-	-	-	-	-	-	-	-	9/4,383	0
32	-	-	4	-	2	-	-	-	-	-	-	-	-	-	-	-	6/4,182	0
36	-	-	2	-	-	-	-	-	-	-	-	-	-	-	-	-	2/1,878	0
Итого, шт.	8	-	21	-	31	-	8	-	51	-	-	-	-	8	-	43	119	42
Итого, куб. м	1,964	-	7,87	-	8,476	-	0,946	-	4,06	-	-	-	-	0,614	-	3,446	23,315	4,06
Итого, % от запаса по породе	8	-	34	-	36	-	4	-	18	-	-	-	-	3	-	15	100	18

Степени толщины, см	Количество деревьев по категориям состояния, шт.																Всего	
	1		2		3		4		5		5 (а, б, в)			5 (г, д, е)				
	Н	З	Н	З	Н	З	Н	З	Н	З	Н	З	О	Н	З	О	шт./куб. м	в том числе подлежит рубке, %
1	2	3	4	5	6	7	8	9	10	11	12	13	14	15	16	17	18	19
8	-	-	-	-	-	-	-	-	18	-	-	-	-	6	-	12	18/0,27	100
12	1	-	5	-	2	-	2	-	16	-	-	-	-	7	-	9	26/1,196	61
16	3	-	9	-	10	-	1	-	8	-	-	-	-	2	-	6	31/2,976	26
20	4	-	24	-	12	-	2	-	1	-	-	-	-	-	-	1	43/8,041	2
24	5	-	32	-	32	-	1	-	-	-	-	-	-	-	-	-	68/21,964	0
28	5	-	18	-	18	-	3	-	-	-	-	-	-	-	-	-	44/21,428	0
32	3	-	10	-	6	-	1	-	-	-	-	-	-	-	-	-	20/13,94	0
36	1	-	3	-	-	-	-	-	-	-	-	-	-	-	-	-	4/3,756	0
40	-	-	-	-	-	-	-	-	-	-	-	-	-	-	-	-	0/0	0
44	1	-	1	-	-	-	-	-	-	-	-	-	-	-	-	-	2/2,96	0
Итого, шт.	21	-	102	-	80	-	10	-	43	-	-	-	-	15	-	28	256	17
Итого, куб. м	8,996	-	36	-	26,58	-	3,043	-	1,97	-	-	-	-	0,604	-	1,357	76,531	1,97
Итого, % от запаса по породе	11	-	47,0	-	35	-	4	-	3	-	-	-	-	1	-	2	100	3

Ступени толщины, см	Количество деревьев по категориям состояния, шт.															Всего		
	1		2		3		4		5		5 (а, б, в)			5 (г, д, е)			шт./куб. м	в том числе подложит рубке, %
	И	З	И	З	И	З	И	З	И	З	И	З	О	И	З	О		
1	2	3	4	5	6	7	8	9	10	11	12	13	14	15	16	17	18	19
8	1	-	-	-	-	-	1	-	30	-	-	-	-	7	-	23	32/0,48	93
12	2	-	9	-	6	-	5	-	36	-	-	-	-	13	-	23	58/2668	62
16	4	-	11	-	17	-	2	-	19	-	-	-	-	2	-	17	53/5,088	36
20	5	-	27	-	15	-	4	-	6	-	-	-	-	-	-	6	57/10,659	10
24	5	-	36	-	42	-	2	-	3	-	-	-	-	1	-	2	88/28,424	3
28	7	-	20	-	23	-	3	-	-	-	-	-	-	-	-	-	53/25,811	0
32	3	-	14	-	8	-	1	-	-	-	-	-	-	-	-	-	26/18,122	0
36	1	-	5	-	-	-	-	-	-	-	-	-	-	-	-	-	6/5634	0
40	-	-	-	-	-	-	-	-	-	-	-	-	-	-	-	-	-	0
44	1	-	1	-	-	-	-	-	-	-	-	-	-	-	-	-	2/2,96	0
Итого, шт.	29	-	123	-	111	-	18	-	94	-	-	-	-	23	-	71	375	25
Итого, куб. м	10,96	-	4387	-	35,056	-	3,989	-	6,02	-	-	-	-	1,218	-	4,803	99,846	6,02
Итого, % от запаса по породе	11	-	44	-	35	-	4	-	6	-	-	-	-	1	-	5	100	6

Условные обозначения: И - не заселено (не порезано, не повреждено), З - заселено стволовыми вредителями (повреждено болезнями, повреждено огнем), О - обработка вредителями.

Абрис участка

Севастопольское лесничество Терновское участковое лесничество квартал 20 выдел 23
площадь обследования 3,5 га



Масштаб 1: 10000

Условные обозначения:

- Граница лесопатологического выдела.
— Схематическое расположение лент дерчета.

№ квартала	№ выдела	№ лесопатологического выдела	Размеры ленты (круговой площади) перечета					Координаты начала, конца и поворотных точек лент перечета/центры круговых площадок перечета
			№ ленты (площадка)	длина, м	ширина, м	радиус, м	площадь, га	
20	23	1	1	300	10	-	0,30	N44°33.055' E33°41.045'
								N44°33.077' E33°41.147'
								N44°33.001' E33°41.085'

Исполнитель работ по проведению лесопатологических обследований:

ФИО Смердин М.В.

Подпись

Дата составления документа 15.10.2021г.

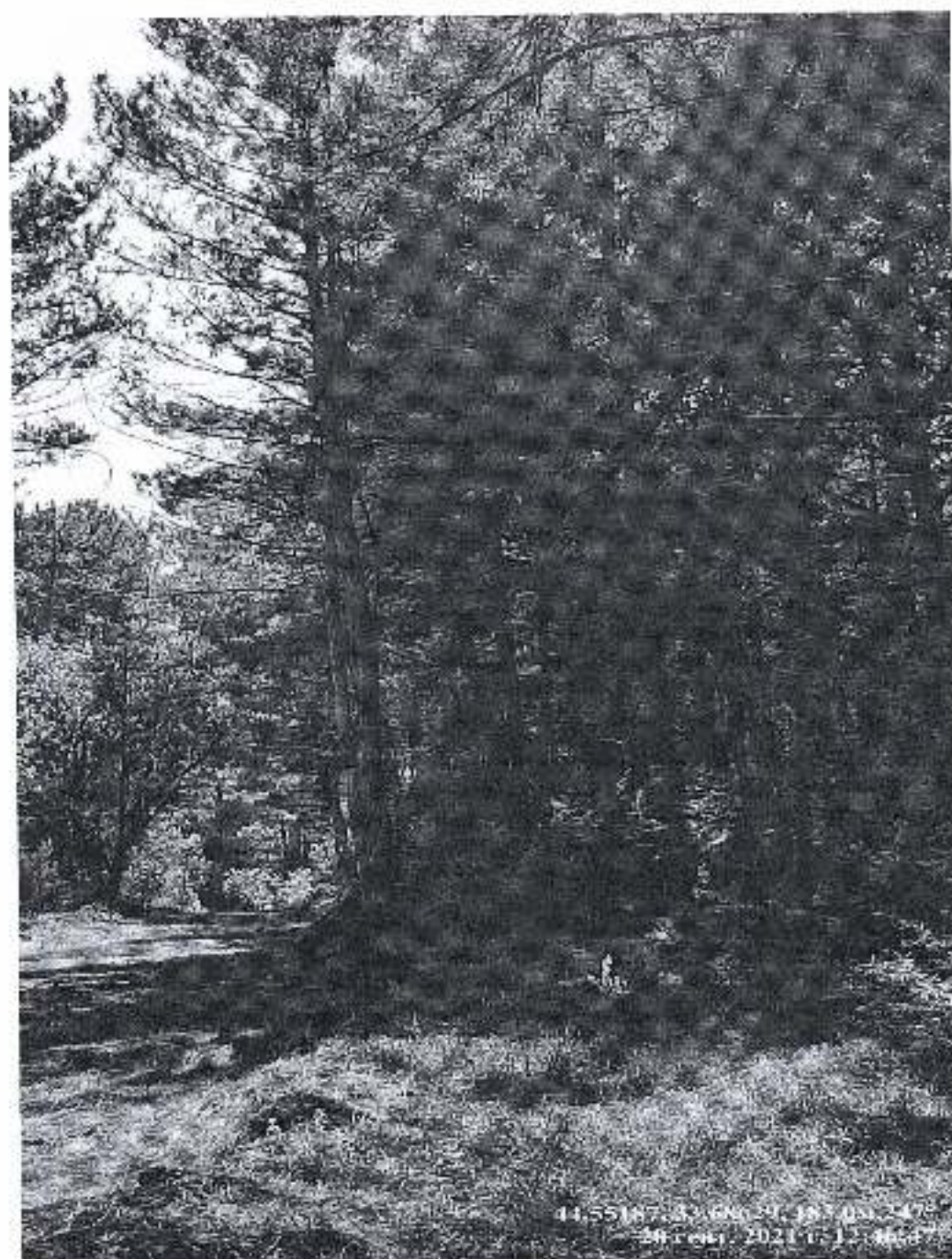
Телефон +79781382078

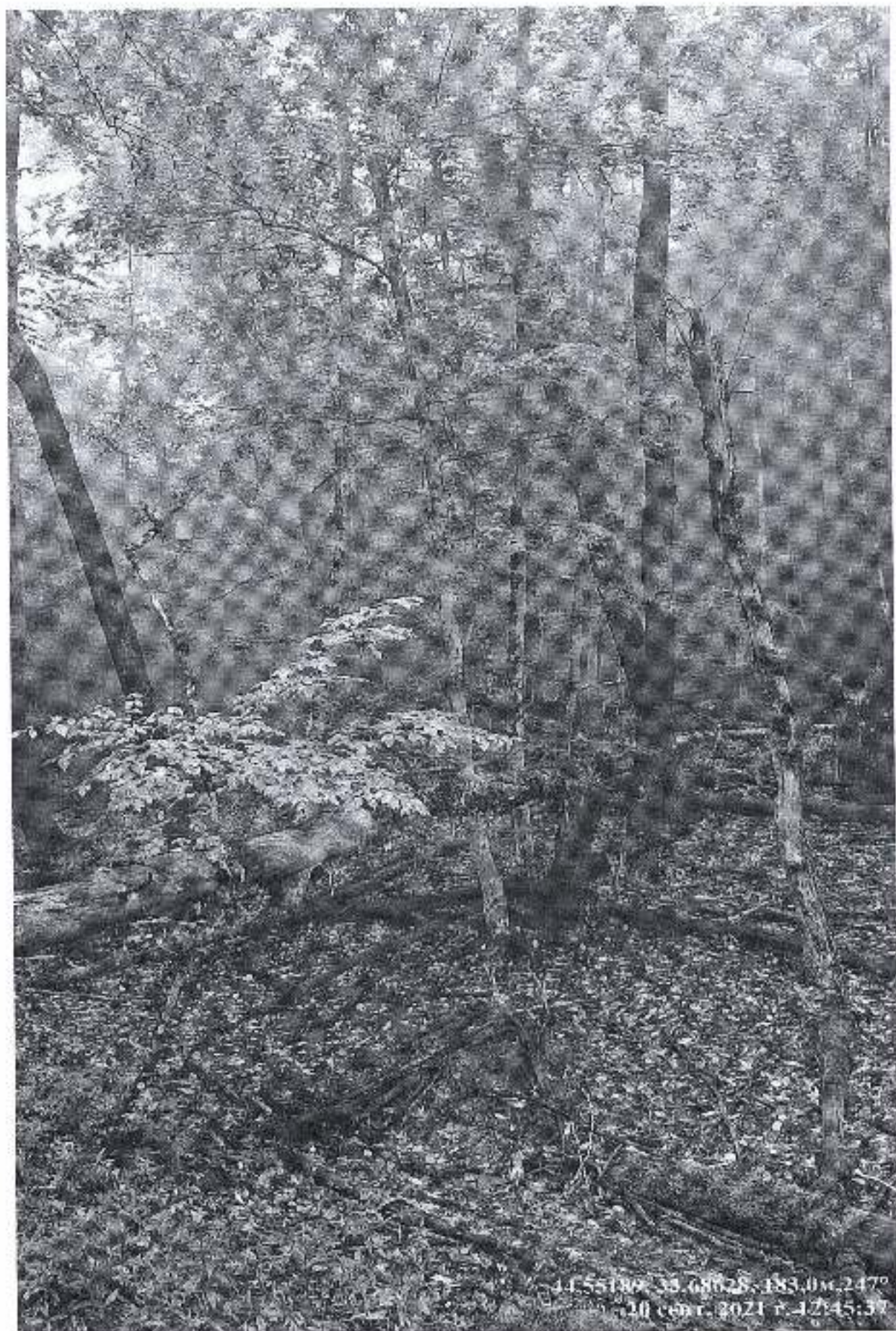
Исп. Муратов С.Э.
тел. — 79785507813

Фототаблица
Севастопольское лесничество Терновское участковое лесничество
Квартал 20 выдел 23, площадь 3,5 га

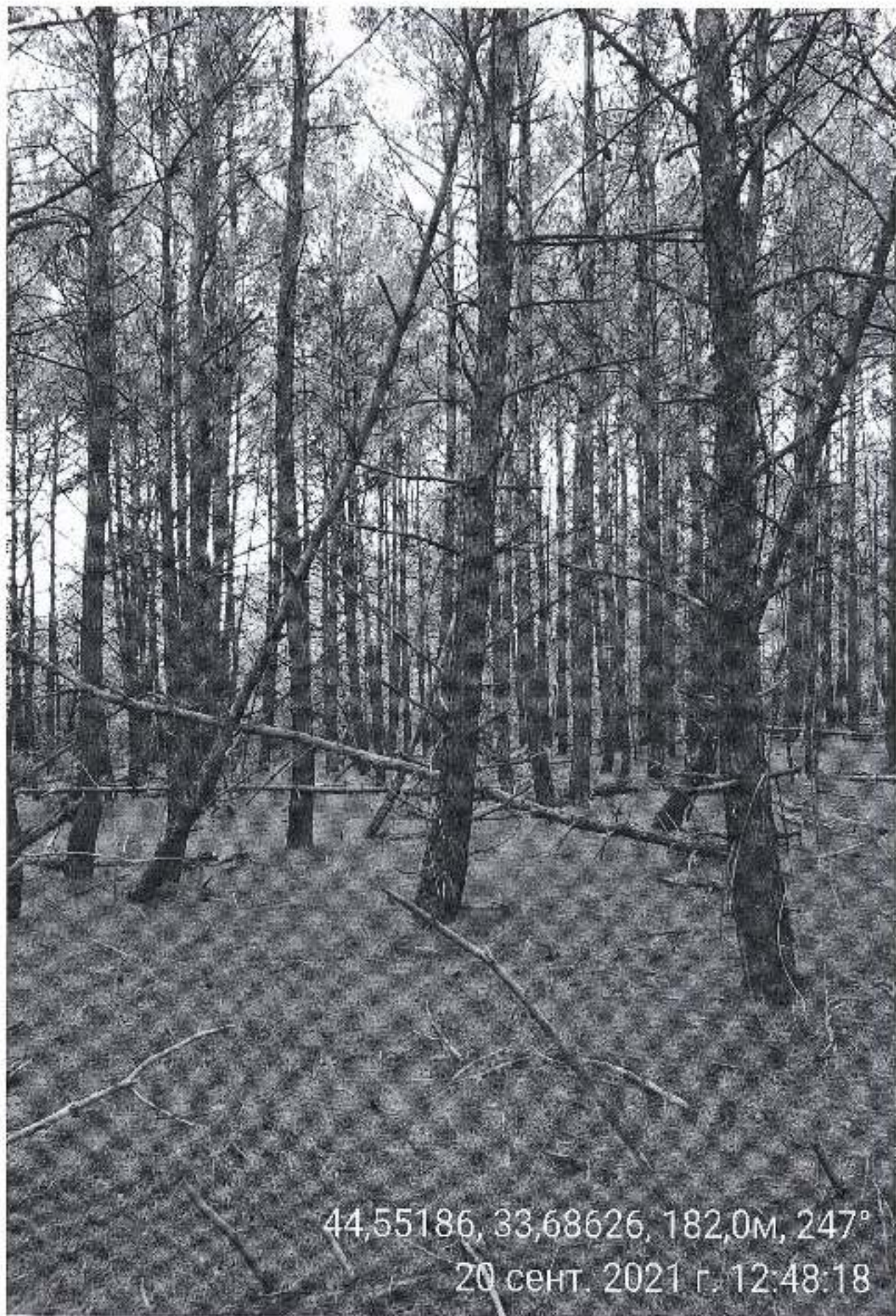
№ Снимка	квартал	выдел	площадь	Координаты места из которого производилась съемка
1	20	23	3,5	44,55187 33,68629
2	20	23	3,5	44,55189 33,68628
3	20	23	3,5	44,55186 33,68626
4	20	23	3,5	44,55186 33,68626

№ 1

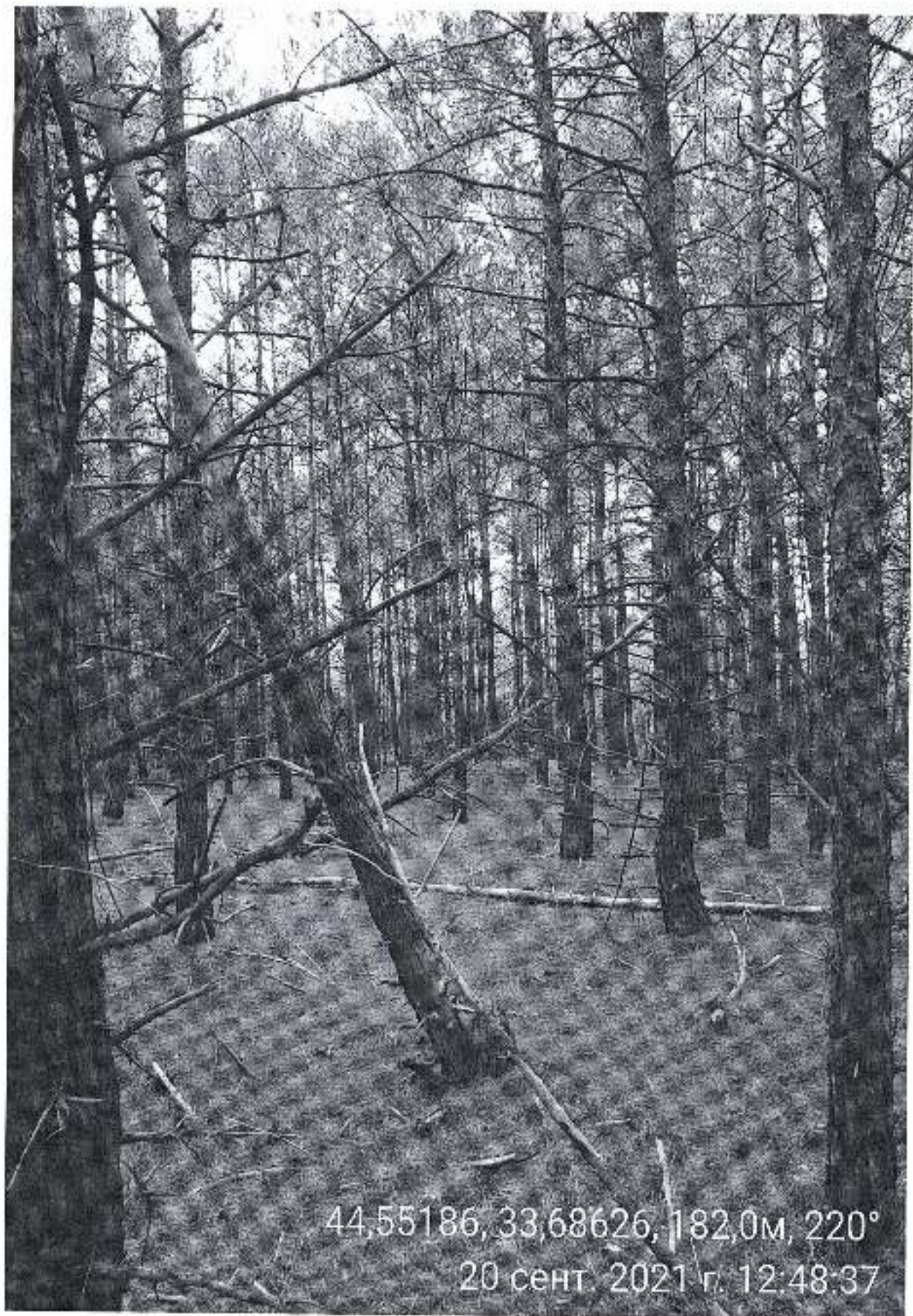




41.551309, 35.68028, 183.0m, 247°
20 cont. 2021 r. 12:45:37



44,55186, 33,68626, 182,0м, 247°
20 сент. 2021 г. 12:48:18



44,55186, 33,68626, 182,0м, 220°
20 сент. 2021 г. 12:48:37