

УТВЕРЖДАЮ:

Должность Заместитель директора Департамента
природных ресурсов и
экологии г. Севастополя-начальник
Управления регулирования
природопользования и
разрешительной деятельности

Ф.И.О

Серветников С.Г.

Дата

«12» 11 2021 г.

Акт лесопатологического обследования № 034/2021

лесных насаждений Севастопольского лесничества
г. Севастополь Российской Федерации

Способ лесопатологического обследования: 1. Визуальный

2. Инструментальный

Место проведения:

Участковое лесничество	Урочище (дача)	Квартал	Выдел	Площадь выдела, га	Лесопатологический выдел	Площадь лесопатологического выдела, га
Мекензиевское	-	3	35	4,8	-	-

Лесопатологическое обследование проведено на общей площади 4,8 га.

Кадастровый номер участка: не предоставлен в пользование
(для участков, предоставленных в постоянное (бессрочное) пользование, аренду)

Документ о праве пользования: _____
(тип документа о праве пользования, дата, номер, вид разрешенного использования лесов)

ООПТ, ОЗУ, участки с особыми условиями использования _____ нет _____

2. Инструментальное (детальное) обследование лесных насаждений.

(раздел включается в акт в случае проведения лесопатологического обследования инструментальным способом)

2.1. Лесничество Севастопольское Участковое лесничество **Мекензиевское**Урочище (дача) - Квартал **3** Выдел **35**

Лесопатологический выдел -

Наличие ограничений или особенностей участка, влияющих на назначение СОМ: нет

(отметка о наличии ООПТ, ОЗУ, водоохранной зоны, радиоактивного загрязнения лесов, угрозы возникновения очагов вредных организмов или пожарной опасности в лесах).

2.2. Фактическая таксационная характеристика лесного насаждения не соответствует таксационному описанию.**Причины несоответствия:** - уточнение таксационных характеристик при инструментальном обследовании**2.3. Состояние насаждений:**с нарушенной устойчивостью (СКС $\geq 1,51$ - $\leq 4,50$)с утраченной устойчивостью (СКС $\geq 4,51$)устойчивое (СКС $\leq 1,50$)

V
-
-

2.4. Причины ослабления, повреждения, средневзвешенная категория состояния насаждения : 820-погодные условия

СКС насаждения - 3,45.

В том числе:

2.4.1. Заселено (отработано) стволовыми вредителями:

Вид вредителя	Порода	Встречаемость (% заселённых деревьев)	Встречаемость (% отработанных деревьев)	Степень заселения лесного насаждения (слабая, средняя, сильная)
-	-	-	-	-

2.4.2. Повреждено огнем:

Вид пожара	Порода	Состояние корневых лап		Состояние корневой шейки		Высушивание луба		Обугленность древесины более 1/3 высоты ствола	
		процент поврежденных корней	процент деревьев с данным повреждением	Обугленность древесины корневой шейки по окружности (1/4; 2/4; 3/4; более 3/4)	процент деревьев с данным повреждением	по окружности (1/4; 2/4; 3/4; более 3/4)	процент деревьев с данным повреждением	по окружности ствола (менее 1/2; более 1/2)	процент деревьев с данным повреждением
1	2	3	4	5	6	7	8	9	10
-	-	-	-	-	-	-	-	-	-

2.4.3. Поражено болезнями:

Вид болезни	Порода	Встречаемость (% поражённых деревьев)	Степень поражения лесного насаждения (слабая, средняя, сильная)
-	-	-	-

2.5. Выборке подлежит 19_% от запаса

в том числе:

без признаков ослабления	-	%	(причины назначения _____ - _____);
ослабленных	-	%	(причины назначения _____ - _____);
сильно ослабленных	-	%	(причины назначения _____ - _____);
усыхающих	-	%	(причины назначения _____ - _____);
свежего сухостоя	1	%	
свежего ветровала	-	%	
свежего бурелома	-	%	
старого сухостоя	3	%	
старого ветровала	15	%	
старого бурелома	-	%	

2.6. Полнота лесного насаждения после уборки деревьев, подлежащих рубке, составит: 0,6

Критическая полнота для данной категории лесных насаждений составляет: 0,3

ЗАКЛЮЧЕНИЕ к инструментальному обследованию участка.

С целью предотвращения негативных процессов, снижения ущерба от их воздействия, назначено: __выборочная санитарная рубка.

Насаждение с нарушенной устойчивостью, ослабленное.

Среднезвешенная категория состояния насаждения (СКС нас.= 3,45), состав насаждения: 10 СК+ТУЯ, полнота 0,8.

Участковое лесничество	Урочище (дача)	Квартал	Выдел	Площадь выдела, га	Лесопатологический выдел	Площадь лесопатологического выдела, га	Вид мероприятия	Площадь мероприятия, га	Породы	Доля выбираемой древесины по запасу, %	Рекомендуемый срок проведения мероприятия
1	2	3	4	5	6	7	8	9	10	11	12
Мекензиевское	-	3	35	4,8	-	-	ВСП	4,8	СК	19	4 квартал 2023

Ведомость временной пробной площади и абрис участка прилагаются (приложение 2 и 3 к Акту).

РЕКОМЕНДАЦИИ по проведению мероприятий, не относящихся к мероприятиям по предупреждению распространения вредных организмов:

- соблюдать утвержденные в установленном порядке правила пожарной и санитарной безопасности в лесах при проведении санитарно-оздоровительных мероприятий.

Дата проведения ЛПО 08.10.2021г.

Дата составления документа 03.11.2021

Исполнитель работ по проведению лесопатологического обследования:

Голубь Г.В. филиал ФБУ «Рослесозащита»-«ЦЗЛ Республики Крым» Инженер лесопатолог 1
категории
 (ф.и.о) (Организация) (должность)

Подпись



3(6554) 4-79-56
 (телефон)

ВРЕМЕННАЯ ПРОБНАЯ ПЛОЩАДЬ N 1

1.1. Субъект Российской Федерации г. Севастополь Лесничество Севастопольское
Участковое лесничество Мекензиевское Урочище (дача) _____ - _____
Квартал 3 Выдел 35 Площадь выдела 4,8 га.
Лесопатологический выдел - Площадь лесопатологического выдела -

1.2. Метод перече́та:
сплошной, ленты пере́чета, круговые площадки постоянного радиуса,
реласкопические площадки (нужное подчеркнуть).
Количество лент/площадок - 1 шт. Размеры площадок (длина x ширина/радиус) - длина 400 м; ширина 10 м.
Размер временной пробной площади: 0,4 га.

1.3. Фактическая таксационная характеристика насаждения:
Состав 10СК+ТУЯ, возраст 53 лет тип леса С1ГД полнота 0,8
бонитет 3 запас на га 112,3 кбм возобновление -

1.4. Номер очага вредных организмов -
Тип очага вредных организмов: эпизодический, хронический (нужное подчеркнуть).
Фаза развития очага вредных организмов: начальная, нарастания численности,
собственно вспышка, кризис (нужное подчеркнуть).

1.5. Причина ослабления, повреждения насаждения и время:
820-погодные условия

Состояние насаждения: насаждение с нарушенной устойчивостью, СКС насаждения = 3,45

1.6. Назначенные мероприятия: проведение выборочной санитарной рубки

Исполнитель работ по проведению лесопатологического обследования:

ФИО: Голубь ГВ.

Подпись 

Дата составления документа: 03.11.2021

Телефон 3(6554) 4-79-56

ВЕДОМОСТЬ ПЕРЕЧЕТА ДЕРЕВЬЕВ

Порода: СК

СКС 3,45

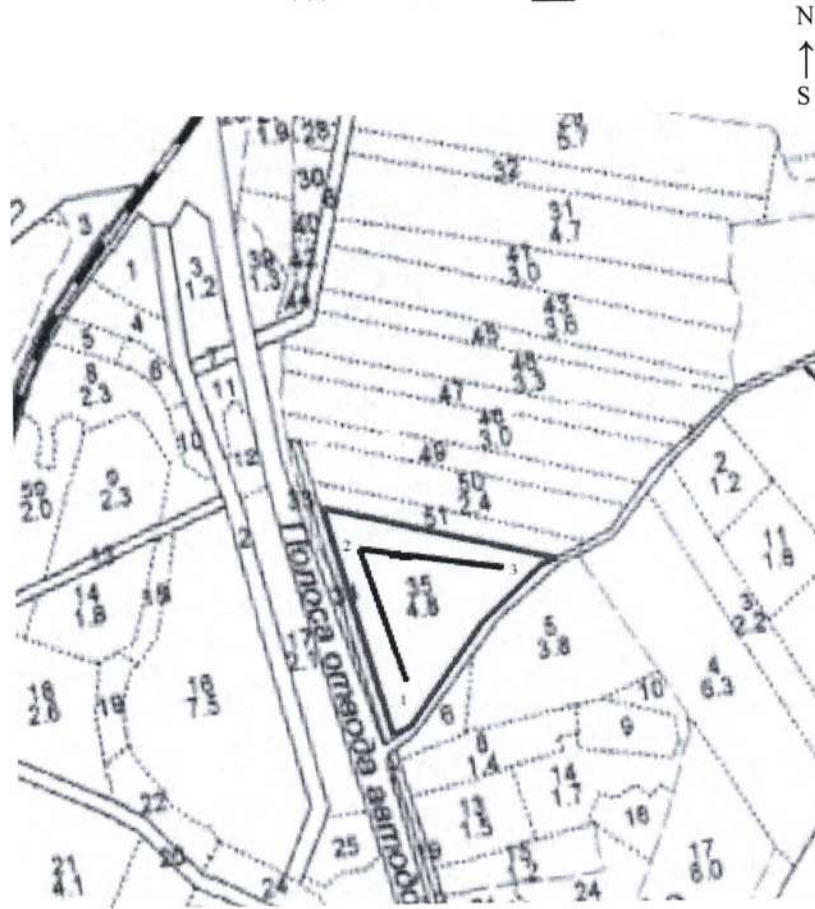
Ступени толщины, см	Количество деревьев по категориям состояния, шт.																Всего	
	1		2		3		4		5		5 (а, б, в)			5 (г, д, е)				
	Н	З	Н	З	Н	З	Н	З	Н	З	Н	З	О	Н	З	О		
1	2	3	4	5	6	7	8	9	10	11	12	13	14	15	16	17	18	19
8	-	-	-	-	-	-	-	-	-	-	-	-	-	-	-	-	-	-
12	-	-	7	-	20	-	14	-	-	-	-	-	-	-	-	-	41/1,886	0
16	-	-	2	-	12	-	18	-	8	-	2	-	-	-	-	6	40/3,84	20
20	1	-	7	-	21	-	16	-	19	-	-	-	-	-	-	19	64/11,96 8	30
24	2	-	11	-	32	-	11	-	4	-	-	-	-	-	-	4	60/19,38	7
28	-	-	-	-	7	-	3	-	6	-	-	-	-	-	-	6	16/7,792	38
32	-	-	-	-	-	-	-	-	-	-	-	-	-	-	-	-	-	-
36	-	-	-	-	-	-	-	-	-	-	-	-	-	-	-	-	-	-
Итого, шт.	3	-	27	-	92	-	62	-	37	-	2	-	-	-	-	35	221	16
Итого, куб. м	0,833	-	5,38	-	19,744	-	10,378	-	8,535	-	0,192	-	-	-	-	8,343	44,866	8,535
Итого, % от запаса по породе	2	-	12,0	-	44	-	23	-	19	-	1	-	-	-	-	18	100	19

Ступени толщины, см	Количество деревьев по категориям состояния, шт.																Всего	
	1		2		3		4		5		5 (а, б, в)			5 (г, д, е)				
	Н	З	Н	З	Н	З	Н	З	Н	З	Н	З	О	Н	З	О		
1	2	3	4	5	6	7	8	9	10	11	12	13	14	15	16	17	18	19
8	3	-	-	-	-	-	-	-	-	-	-	-	-	-	-	-	3/0,054	0
12	-	-	7	-	20	-	14	-	-	-	-	-	-	-	-	-	41/1,886	0
16	-	-	2	-	12	-	18	-	8	-	2	-	-	-	-	6	40/3,84	20
20	1	-	7	-	21	-	16	-	19	-	-	-	-	-	-	19	64/11,968	30
24	2	-	11	-	32	-	11	-	4	-	-	-	-	-	-	4	60/19,38	7
28	-	-	-	-	7	-	3	-	6	-	-	-	-	-	-	6	16/7,792	38
32	-	-	-	-	-	-	-	-	-	-	-	-	-	-	-	-	-	-
36	-	-	-	-	-	-	-	-	-	-	-	-	-	-	-	-	-	-
Итого, шт.	6	-	27	-	92	-	62	-	37	-	2	-	-	-	-	35	224	16
Итого, куб. м	0,887	-	5,38	-	19,744	-	10,378	-	8,535	-	0,192	-	-	-	-	8,343	44,92	8,535
Итого, % от запаса по породе	2	-	12	-	44	-	23	-	19	-	1	-	-	-	-	18	100	19

Условные обозначения: Н - не заселено (не поражено, не повреждено), З - заселено стволовыми вредителями (поражено болезнями, повреждено огнем), О - отработано вредителями.

Абрис участка

Севастопольское лесничество Мекензиевское участковое лесничество квартал 3 выдел 35
площадь обследования 4,8 га



Масштаб 1: 10000

Условные обозначения:

- Граница лесопатологического выдела.
- Схематичное расположение лент перечета.

№ квартала	№ выдела	№ лесопатологического выдела	Размеры ленты (круговой площадки) перечета					Координаты начала, конца и поворотных точек лент перечета/центров круговых площадок перечета
			№ ленты (площадки)	длина, м	ширина, м	радиус, м	площадь, га	
3	35	1	1	400	10	-	0,4	N 44.655495° E 33.606832°
								N 44.657418° E 33.606525°
								N 44.656697° E 33.608391°

Исполнитель работ по проведению лесопатологических обследований:

ФИО Голубь Г.В.

Подпись

Дата составления документа 03.11.2021г.

Телефон +79781382078

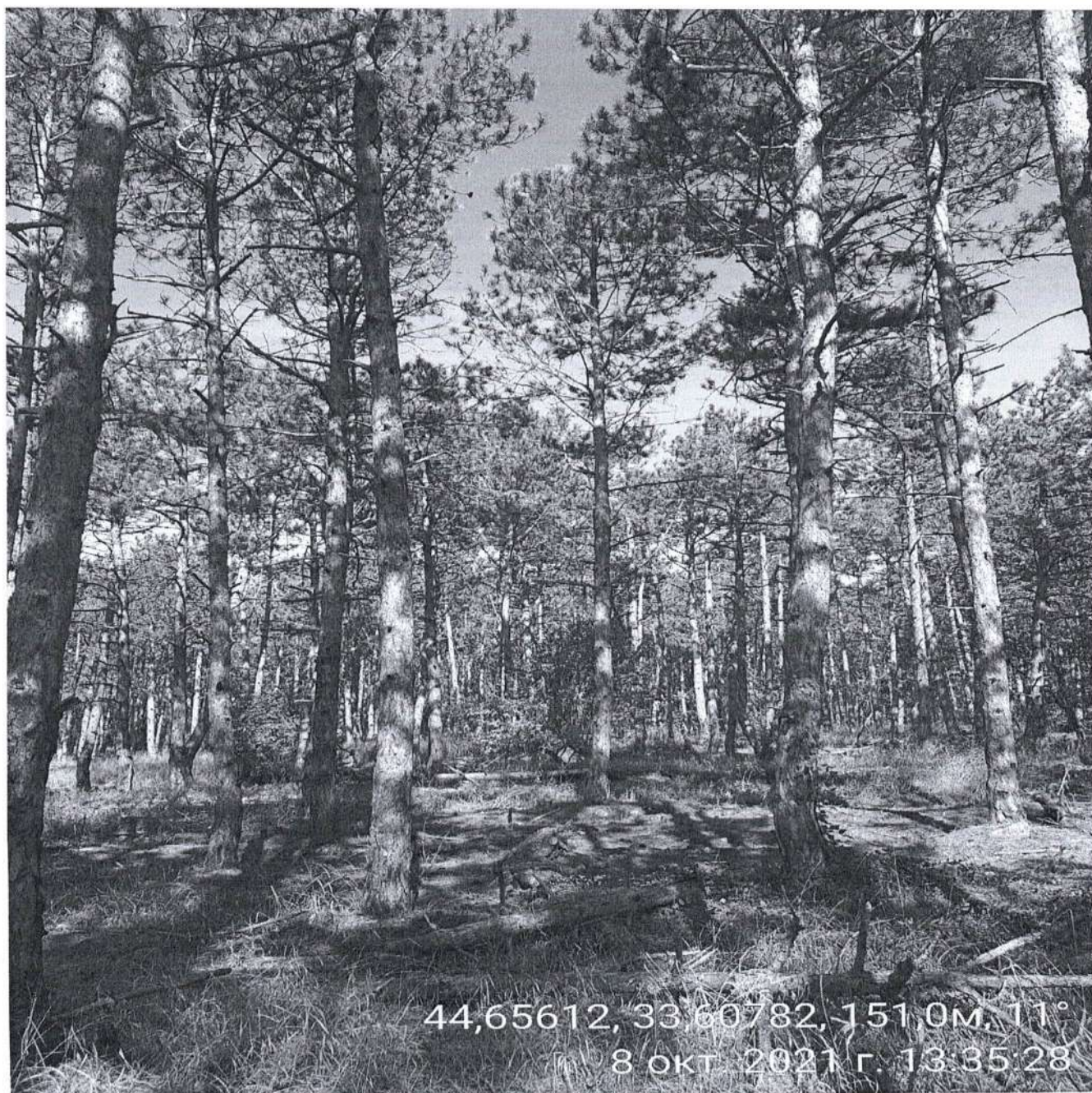
Исп. Муратов С.Э.
тел. +79785507813

Подпись

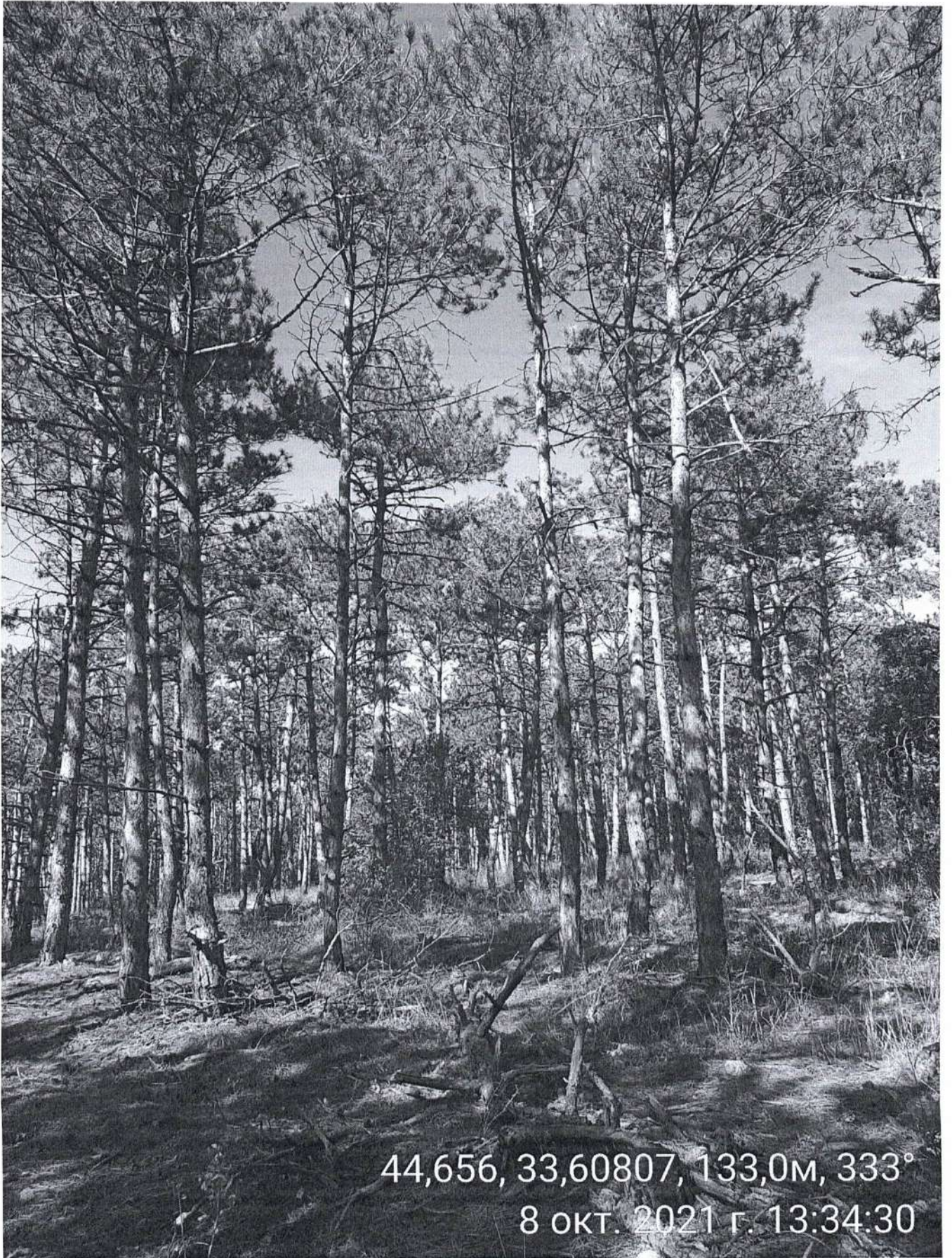
Фототаблица
Севастопольское лесничество Мекензиевское участковое лесничество
Квартал 3 выдел 35, площадь 4,8 га

№ Снимка	квартал	выдел	площадь	Координаты места из которого производилась съемка
1	3	35	4,8	44,65612 33,60782
2	3	35	4,8	44,656 33,60807
3	3	35	4,8	44,65612 33,6081
4	3	35	4,8	44,65604 33,60828

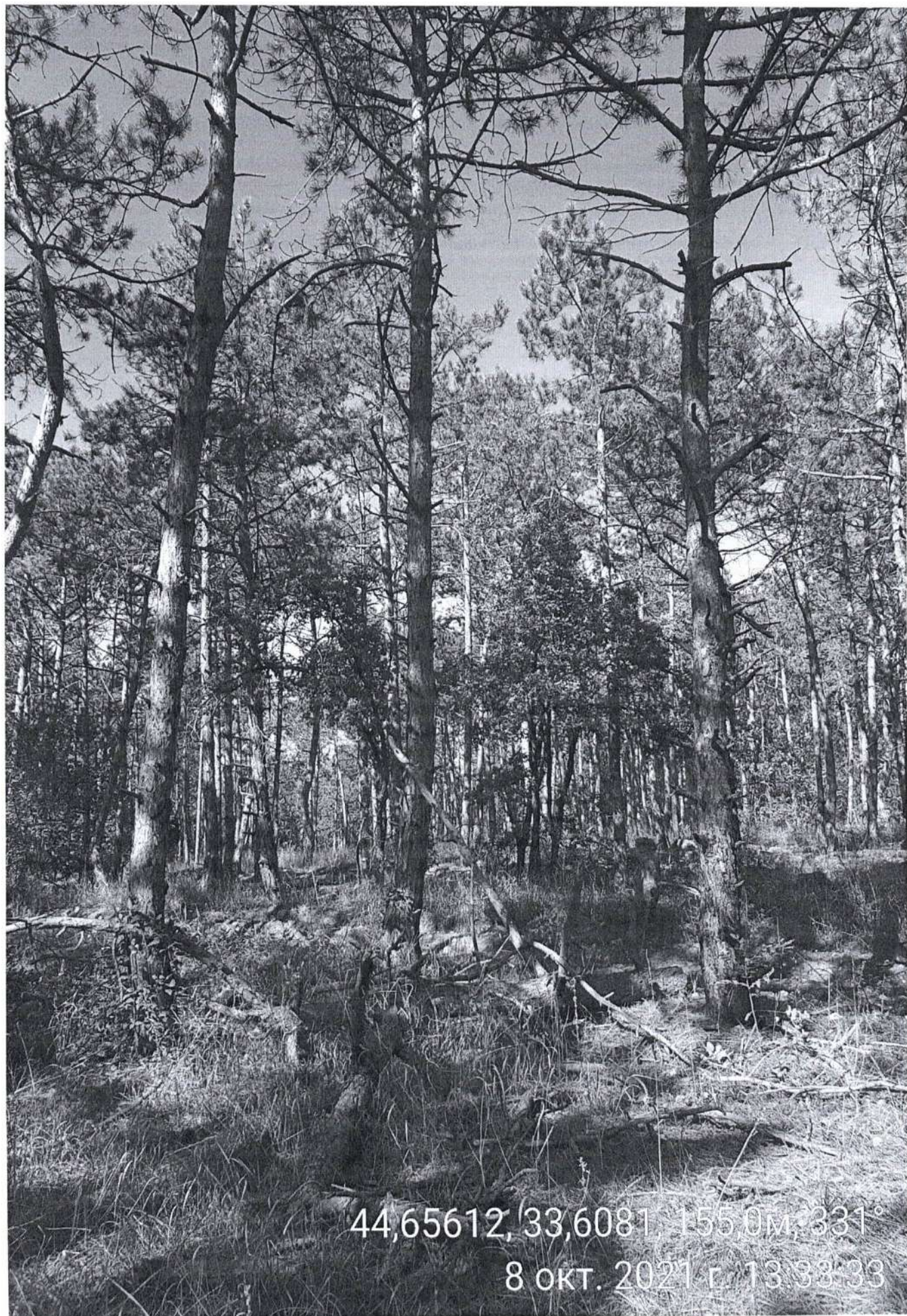
№1

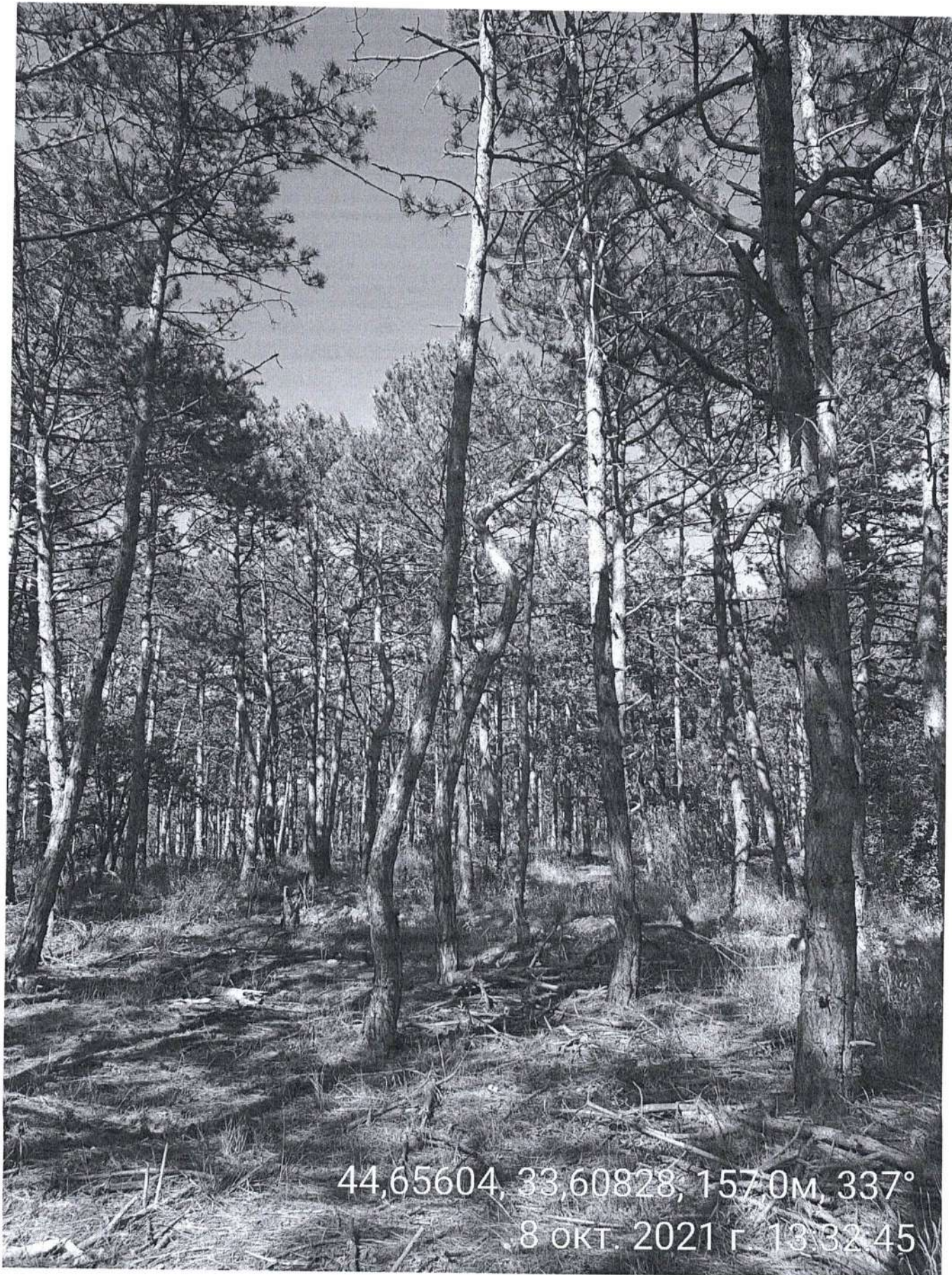


№ 2



44,656, 33,60807, 133,0м, 333°
8 окт. 2021 г. 13:34:30





44,65604, 33,60828, 1570M, 337°
8 ОКТ. 2021 Г 13:32:45