

УТВЕРЖДАЮ:

Должность Заместитель директора Департамента
природных ресурсов и
экологии г. Севастополя-начальник
Управления регулирования
природопользования и
разрешительной деятельности

Ф.И.О

Серветников С.Г.

Дата

«12» 11 2021 г.

Акт лесопатологического обследования № 032/2021

лесных насаждений Севастопольского лесничества
г. Севастополь Российской Федерации

Способ лесопатологического обследования: 1. Визуальный



2. Инструментальный



Место проведения:

Участковое лесничество	Урочище (дача)	Квартал	Выдел	Площадь выдела, га	Лесопатологический выдел	Площадь лесопатологического выдела, га
Мекензиевское	-	3	15	3,2	-	-

Лесопатологическое обследование проведено на общей площади 3,2 га.

Кадастровый номер участка: не предоставлен в пользование
(для участков, предоставленных в постоянное (бессрочное) пользование, аренду)

Документ о праве пользования: _____
(тип документа о праве пользования, дата, номер, вид разрешенного использования лесов)

ООПТ, ОЗУ, участки с особыми условиями использования _____ нет _____

2. Инструментальное (детальное) обследование лесных насаждений.

(раздел включается в акт в случае проведения лесопатологического обследования инструментальным способом)

2.1. Лесничество Севастопольское Участковое лесничество **Мекензиевское**Урочище (дача) - Квартал 3 Выдел 15

Лесопатологический выдел -

Наличие ограничений или особенностей участка, влияющих на назначение СОМ: нет

(отметка о наличии ООПТ, ОЗУ, водоохранной зоны, радиоактивного загрязнения лесов, угрозы возникновения очагов вредных организмов или пожарной опасности в лесах).

2.2. Фактическая таксационная характеристика лесного насаждения не соответствует таксационному описанию.**Причины несоответствия:** -уточнение таксационных характеристик при инструментальном обследовании**2.3. Состояние насаждений:**с нарушенной устойчивостью (СКС $\geq 1,51$ - $\leq 4,50$)с утраченной устойчивостью (СКС $\geq 4,51$)устойчивое (СКС $\leq 1,50$)

-
V
-

2.4. Причины ослабления, повреждения, средневзвешенная категория состояния**насаждения :** 820-погодные условия

СКС насаждения - 4,85.

В том числе:

2.4.1. Заселено (отработано) стволовыми вредителями:

Вид вредителя	Порода	Встречаемость (% заселённых деревьев)	Встречаемость (% отработанных деревьев)	Степень заселения лесного насаждения (слабая, средняя, сильная)
-	-	-	-	-

2.4.2. Повреждено огнем:

Вид пожара	Порода	Состояние корневых лап		Состояние корневой шейки		Высушивание луба		Обугленность древесины более 1/3 высоты ствола	
		процент поврежденных огнем корней	процент деревьев с данным повреждением	Обугленность древесины корневой шейки по окружности (1/4; 2/4; 3/4; более 3/4)	процент деревьев с данным повреждением	по окружности (1/4; 2/4; 3/4; более 3/4)	процент деревьев с данным повреждением	по окружности ствола (менее 1/2; более 1/2)	процент деревьев с данным повреждением
1	2	3	4	5	6	7	8	9	10
-	-	-	-	-	-	-	-	-	-

2.4.3. Поражено болезнями:

Вид болезни	Порода	Встречаемость (% поражённых деревьев)	Степень поражения лесного насаждения (слабая, средняя, сильная)
-	-	-	-

2.5. Выборке подлежит 85 % от запаса

в том числе:

без признаков ослабления	-	%	(причины назначения _____ - _____);
ослабленных	-	%	(причины назначения _____ - _____);
сильно ослабленных	-	%	(причины назначения _____ - _____);
усыхающих	-	%	(причины назначения _____ - _____);
свежего сухостоя	-	%	
свежего ветровала	-	%	
свежего бурелома	-	%	
старого сухостоя	63	%	
старого ветровала	22	%	
старого бурелома	-	%	

2.6. Полнота лесного насаждения после уборки деревьев, подлежащих рубке, составит: 0,1

Критическая полнота для данной категории лесных насаждений составляет: 0,3

ЗАКЛЮЧЕНИЕ к инструментальному обследованию участка.

С целью предотвращения негативных процессов, снижения ущерба от их воздействия, назначено: сплошная санитарная рубка.

Насаждение с утраченной устойчивостью, погибшее.

Средневзвешенная категория состояния насаждения (СКС нас.= 4,85), состав насаждения: 10 ОРГ, полнота 0,6.

Участковое лесничество	Урочище (дача)	Квартал	Выдел	Площадь выдела, га	Лесопатологический выдел	Площадь лесопатологического выдела, га	Вид мероприятия	Площадь мероприятия, га	Породы	Доля выбираемой древесины по запасу, %	Рекомендуемый срок проведения мероприятия
1	2	3	4	5	6	7	8	9	10	11	12
Мекензиевское	-	3	15	3,2	-	-	ССР	3,2	ОРГ	85	4 квартал 2023

Ведомость временной пробной площади и абрис участка прилагаются (приложение 2 и 3 к Акту).

Согласно п.47 приказа МПР России «Правила осуществления мероприятий по предупреждению распространения вредных организмов» от 09.11.2020 № 912 для лесных растений, включенных в перечень видов (пород) деревьев, заготовка древесины которых не допускается в соответствии с частью 6 статьи 29 Лесного кодекса, разрешается рубка только погибших экземпляров.

Учитывая данный пункт в сплошную санитарную рубку назначены деревья только 5 категории санитарного состояния. Жизнеспособные деревья 4 категории санитарного состояния в объеме 15 % исключены из выбираемого запаса и при проведении мероприятия должны быть сохранены.

РЕКОМЕНДАЦИИ по проведению мероприятий, не относящихся к мероприятиям по предупреждению распространения вредных организмов:

- соблюдать утвержденные в установленном порядке правила пожарной и санитарной безопасности в лесах при проведении санитарно-оздоровительных мероприятий.

Дата проведения ЛПО 08.10.2021г.

Дата составления документа 03.11.2021

Исполнитель работ по проведению лесопатологического обследования:

Голубь Г.В. филиал ФБУ «Рослесозащита»-«ЦЗЛ Республики Крым» Инженер лесопатолог 1
категории
 (фио) (Организация) (должность)

Подпись _____

3(6554) 4-79-56
(телефон)

Ведомость участков с выявленными несоответствиями таксационным описаниям

Субъект Российской Федерации: г. Севастополь
 Участковое лесничество: Мекензиевское
 Лесничество Севастопольское
 Урочище (лесная дача) _____

Год проведения лесосурьейства	Номер квартала	Номер выдела	Площадь выдела, га	Целевое назначение лесов	Категория защитных лесов	ОЗУ	Источник данных	Номер лесопатологического участка	Площадь лесопатологического выдела, га	состав	Таксационная характеристика							Заложено пробных площадей													
											пополз	возраст, лет	средняя высота, м	средний диаметр, см	тип леса	полнота	бонитет	запас, куб. м/га	количество, шт.	общая площадь, га											
2018	3	15	3,2	Защитные	противозрозийные	-	ТО	-	-	100ОРГ	ОРГ	53	7	24	СИГД	0,6	5	40	-	-											
											-	-	-	-	-	-	-	-	-	-	-	-	-	-	-						
	3	15	3,2	Защитные	противозрозийные	-	Ф	-	-	100ОРГ	ОРГ	56	7	24	СИГД	0,6	5	91	1	0,3											
											-	-	-	-	-	-	-	-	-	-	-	-	-	-	-						
											-	-	-	-	-	-	-	-	-	-	-	-	-	-	-	-	-	-			
											-	-	-	-	-	-	-	-	-	-	-	-	-	-	-	-	-	-	-		
											-	-	-	-	-	-	-	-	-	-	-	-	-	-	-	-	-	-	-	-	
											-	-	-	-	-	-	-	-	-	-	-	-	-	-	-	-	-	-	-	-	-
											-	-	-	-	-	-	-	-	-	-	-	-	-	-	-	-	-	-	-	-	-
											-	-	-	-	-	-	-	-	-	-	-	-	-	-	-	-	-	-	-	-	-

Условные обозначения: ТО - таксационные описания Ф - фактическая характеристика лесного насаждения

Исполнитель работ по проведению лесопатологического обследования: ФИО Голубь Г.В.

Подпись 

ВРЕМЕННАЯ ПРОБНАЯ ПЛОЩАДЬ N 1

1.1. Субъект Российской Федерации г. Севастополь Лесничество Севастопольское
Участковое лесничество Мекензиевское Урочище (дача) _____ - _____
Квартал 3 Выдел 15 Площадь выдела 3,2 га.
Лесопатологический выдел - Площадь лесопатологического выдела -

1.2. Метод перече́та:
сплошной, ленты перече́та, круговые площадки постоянного радиуса,
реласкопические площадки (нужное подчеркнуть).
Количество лент/площадок - 1 шт. Размеры площадок (длина x ширина/радиус) - длина 300 м; ширина 10 м.
м.
Размер временной пробной площади: 0,3 га.

1.3. Фактическая таксационная характеристика насаждения:
Состав 10ОРГ, возраст 56 лет тип леса С1ГД полнота 0,6
бонитет 5 запас на га 91 кбм возобновление -

1.4. Номер очага вредных организмов -
Тип очага вредных организмов: эпизодический, хронический (нужное подчеркнуть).
Фаза развития очага вредных организмов: начальная, нарастания численности,
собственно вспышка, кризис (нужное подчеркнуть).

1.5. Причина ослабления, повреждения насаждения и время:
820-погодные условия

Состояние насаждения: насаждение погибшее, СКС насаждения = 4,85

1.6. Назначенные мероприятия: проведение сплошной санитарной рубки

Исполнитель работ по проведению лесопатологического обследования:

ФИО: Голубь Г.В.

Подпись 

Дата составления документа: 03.11.2021

Телефон 3(6554) 4-79-56

ВЕДОМОСТЬ ПЕРЕЧЕТА ДЕРЕВЬЕВ

Порода: ОРГ

СКС 4,85

Ступени толщины, см	Количество деревьев по категориям состояния, шт.																Всего		
	1		2		3		4		5		5 (а, б, в)			5 (г, д, е)					
	Н	З	Н	З	Н	З	Н	З	Н	З	Н	З	О	Н	З	О	шт./куб. м	в том числе подлежи т рубке, %	
2	3	4	5	6	7	8	9	10	11	12	13	14	15	16	17	18			19
1	-	-	-	-	-	-	-	-	-	-	-	-	-	-	-	-	-	-	-
8	-	-	-	-	-	-	-	-	-	-	-	-	-	-	-	-	-	-	-
12	-	-	-	-	-	-	-	-	-	-	-	-	-	-	-	-	-	-	-
16	-	-	-	-	-	-	-	-	-	-	-	-	-	-	-	-	-	-	-
20	-	-	-	-	-	-	2	-	11	-	-	-	-	-	-	11	13/2,028	85	
24	-	-	-	-	-	-	8	-	43	-	-	-	-	-	-	43	51/13,362	84	
28	-	-	-	-	-	-	4	-	25	-	-	-	-	-	-	25	29/11,919	86	
32	-	-	-	-	-	-	-	-	-	-	-	-	-	-	-	-	-	-	-
36	-	-	-	-	-	-	-	-	-	-	-	-	-	-	-	-	-	-	-
Итого, шт.	-	-	-	-	-	-	14	-	79	-	-	-	-	-	-	79	93	85	
Итого, куб. м	-	-	-	-	-	-	4,052	-	23,255	-	-	-	-	-	-	23,255	27,309	23,225	
Итого, % от запаса по породе	-	-	-	-	-	-	15	-	85	-	-	-	-	-	-	85	100	85	

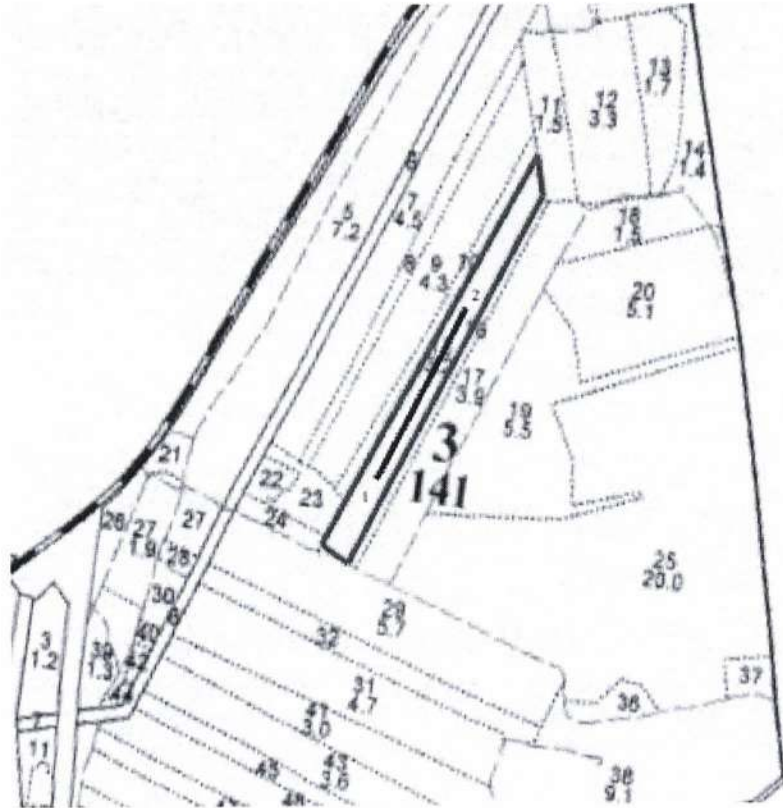
Ступени толщины, см	Количество деревьев по категориям состояния, шт.																Всего	
	1		2		3		4		5		5 (а, б, в)			5 (г, д, е)				
	Н	З	Н	З	Н	З	Н	З	Н	З	Н	З	О	Н	З	О	шт./куб. м	в том числе т рубке, %
1	2	3	4	5	6	7	8	9	10	11	12	13	14	15	16	17	18	19
8	-	-	-	-	-	-	-	-	-	-	-	-	-	-	-	-	-	-
12	-	-	-	-	-	-	-	-	-	-	-	-	-	-	-	-	-	-
16	-	-	-	-	-	-	-	-	-	-	-	-	-	-	-	-	-	-
20	-	-	-	-	-	-	2	-	11	-	-	-	-	-	-	11	13/2,028	85
24	-	-	-	-	-	-	8	-	43	-	-	-	-	-	-	43	51/13,362	84
28	-	-	-	-	-	-	4	-	25	-	-	-	-	-	-	25	29/11,919	86
32	-	-	-	-	-	-	-	-	-	-	-	-	-	-	-	-	-	-
36	-	-	-	-	-	-	-	-	-	-	-	-	-	-	-	-	-	-
Итого, шт.	-	-	-	-	-	-	14	-	79	-	-	-	-	-	-	79	93	85
Итого, куб. м	-	-	-	-	-	-	4,052	-	23,255	-	-	-	-	-	-	23,255	27,309	23,225
Итого, % от запаса по породе	-	-	-	-	-	-	15	-	85	-	-	-	-	-	-	85	100	85

Условные обозначения: Н - не заселено (не поражено, не повреждено), З - заселено стволовыми вредителями (поражено болезнями, повреждено огнем), О - отработано вредителями.

Абрис участка

Севастопольское лесничество Мекензиевское участковое лесничество квартал **3** выдел **15**
площадь обследования **3,2** га

N
↑
S



Масштаб 1: 10000

Условные обозначения:

- Граница лесопатологического выдела.
- Схематичное расположение лент перече́та.

№ квартала	№ выдела	№ лесопатологического выдела	Размеры ленты (круговой площадки) перече́та					Координаты начала, конца и поворотных точек лент перече́та/центров круговых площадок перече́та
			№ ленты (площадки)	длина, м	ширина, м	радиус, м	площадь, га	
3	35	1	1	300	10	-	0,3	N 44.663954° E 33.611101°
								N 44.666684° E 33.612770°

Исполнитель работ по проведению лесопатологических обследований:

ФИО Голубь Г.В.

Подпись

Дата составления документа 03.11. .2021г.

Телефон +79781382078

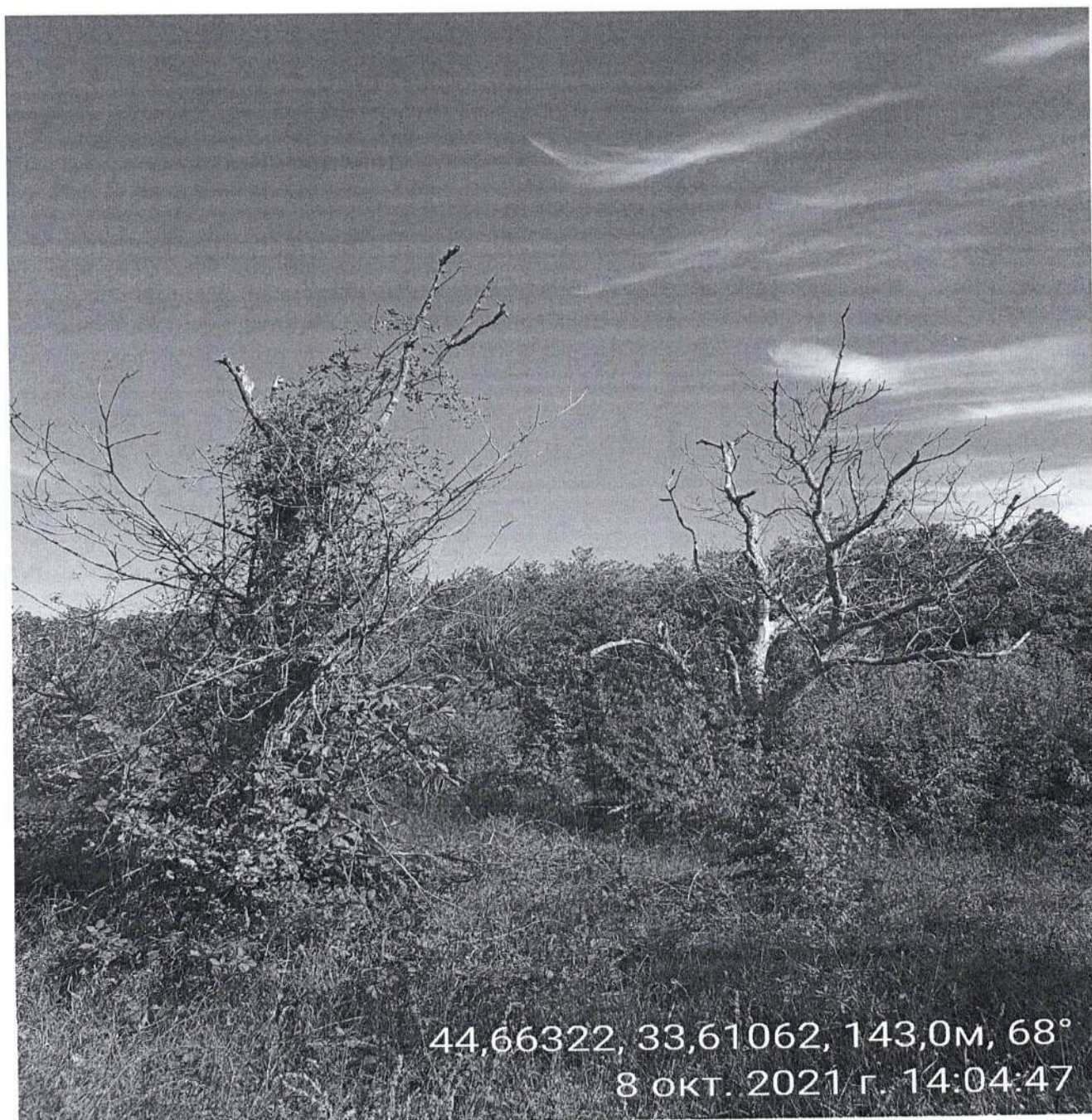
Исп. Муратов С.Э.
тел. +79785507813

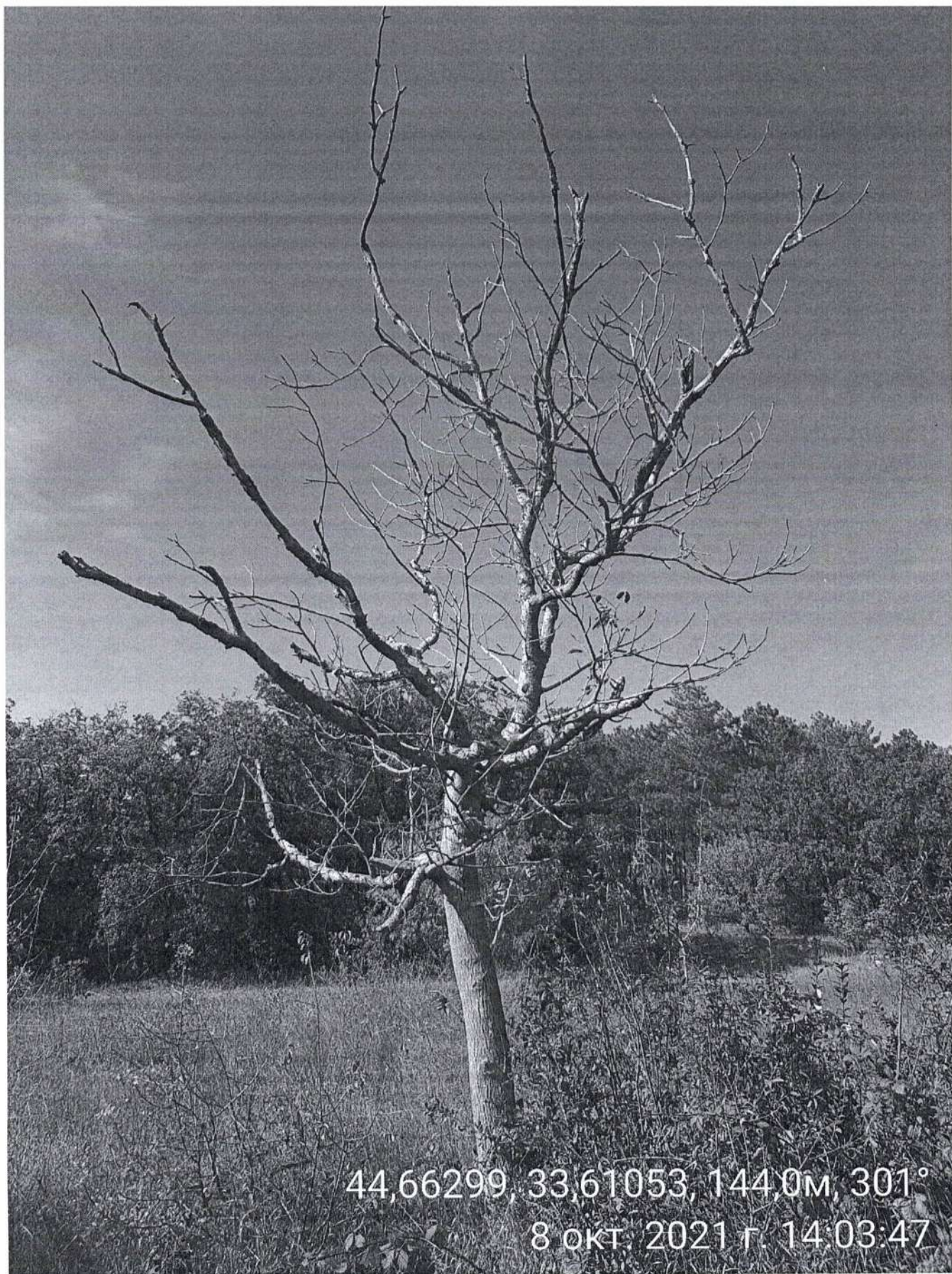
Подпись

Фототаблица
Севастопольское лесничество Мекензиевское участковое лесничество
Квартал 3 выдел 15, площадь 3,2 га

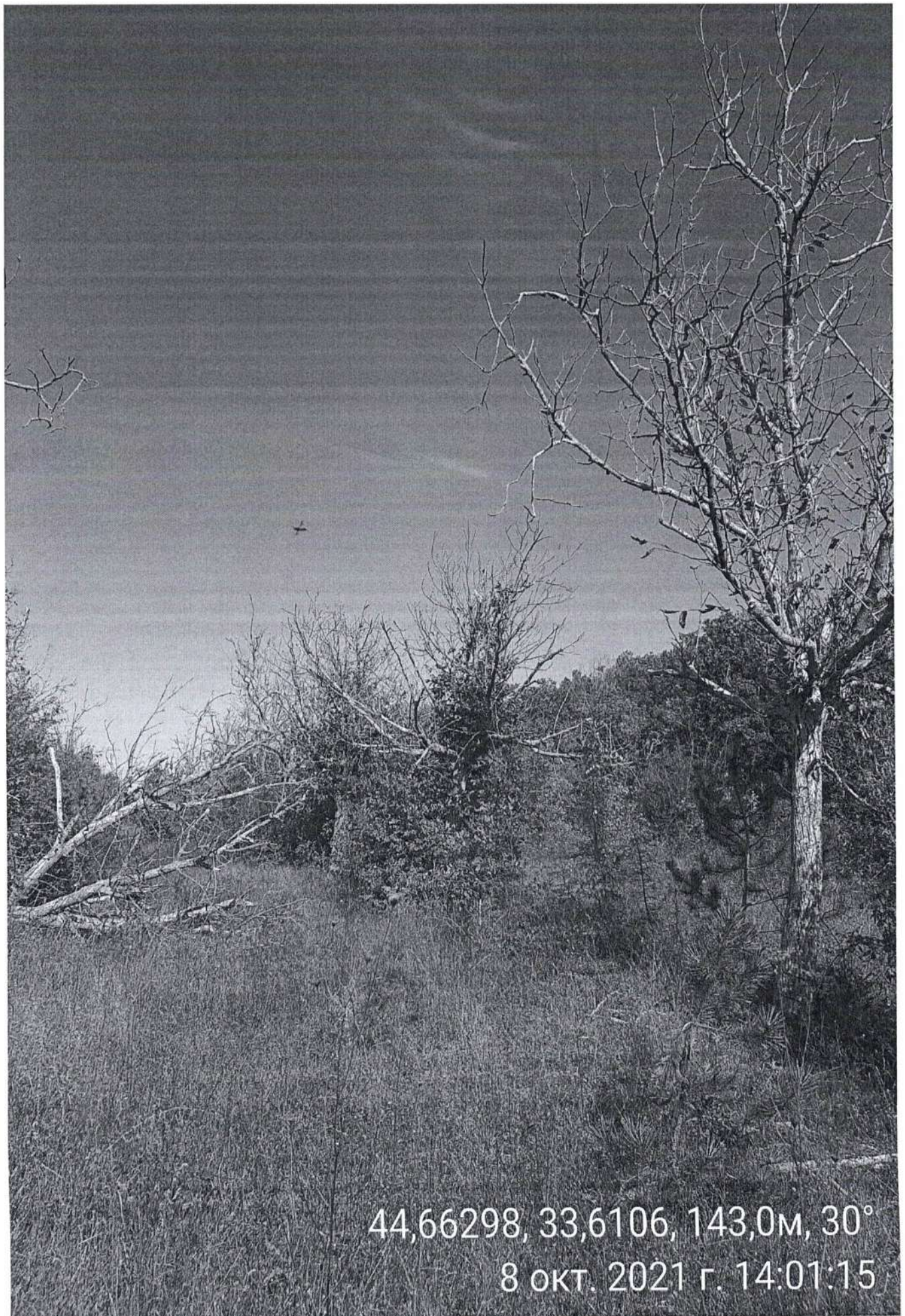
№ Снимка	квартал	выдел	площадь	Координаты места из которого производилась съемка
1	3	15	3,2	44,66322 33,61062
2	3	15	3,2	44,66299 33,61053
3	3	15	3,2	44,66298 33,6106
4	3	15	3,2	44,66301 33,61053

№1

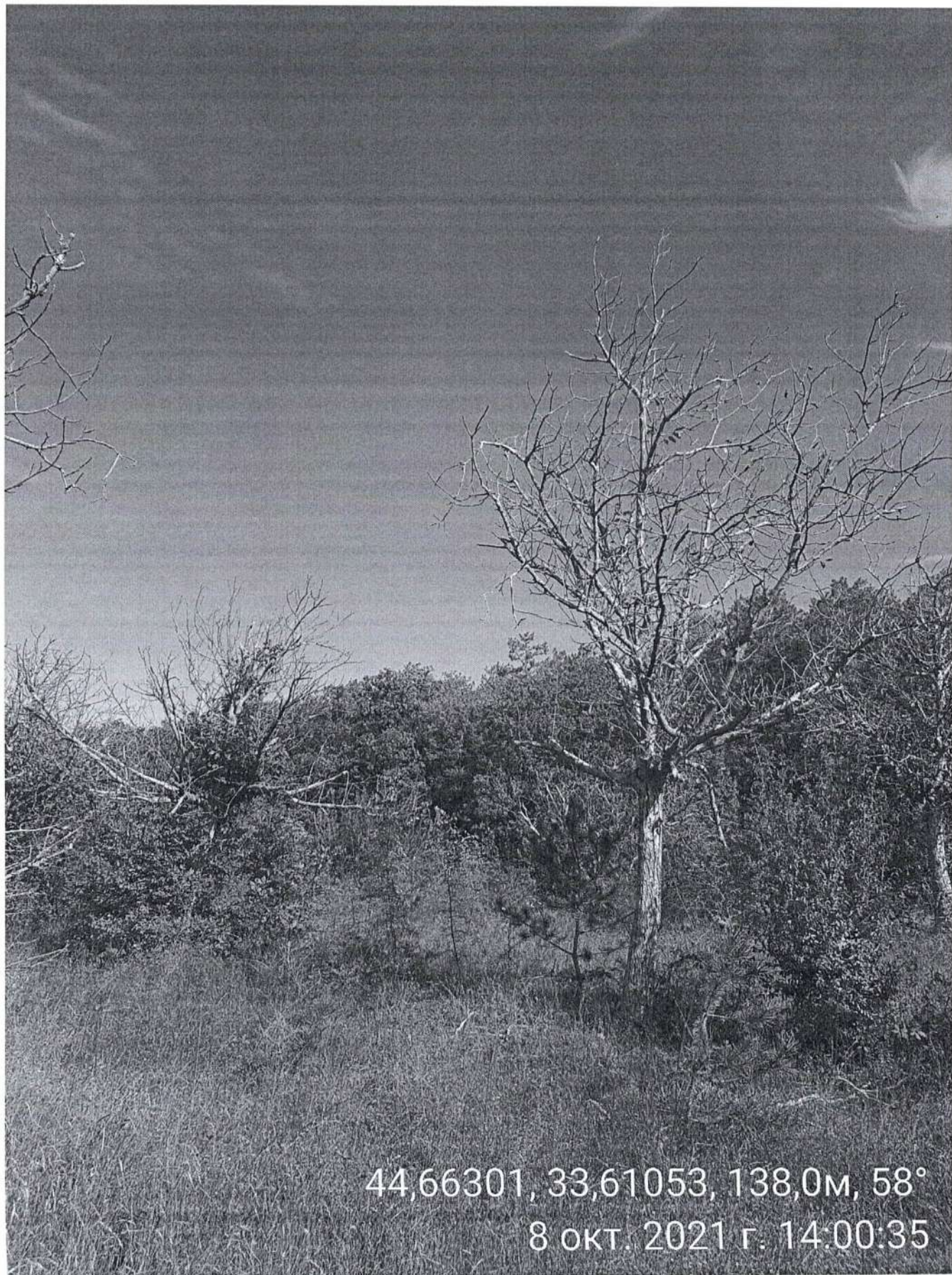




44,66299, 33,61053, 144,0m, 301°
8 окт. 2021 г. 14:03:47



44,66298, 33,6106, 143,0м, 30°
8 окт. 2021 г. 14:01:15



44,66301, 33,61053, 138,0м, 58°
8 ОКТ. 2021 г. 14:00:35