

УТВЕРЖДАЮ:

Должность Заместитель директора Департамента
природных ресурсов и
экологии г. Севастополя-начальник
Управления регулирования
природопользования и
разрешительной деятельности

Ф.И.О

Серветников С.Г.

Дата

«12» 11 2021 г.

Акт лесопатологического обследования № 026/2021

лесных насаждений Севастопольского лесничества
г. Севастополь Российской Федерации

Способ лесопатологического обследования: 1. Визуальный

2. Инструментальный

Место проведения:

Участковое лесничество	Урочище (дача)	Квартал	Выдел	Площадь выдела, га	Лесопатологический выдел	Площадь лесопатологического выдела, га
Мекензиевское	-	16	81	2,2	-	-

Лесопатологическое обследование проведено на общей площади 2,2 га.

Кадастровый номер участка: не предоставлен в пользование
(для участков, предоставленных в постоянное (бессрочное) пользование, аренду)

Документ о праве пользования: _____
(тип документа о праве пользования, дата, номер, вид разрешенного использования лесов)

ООПТ, ОЗУ, участки с особыми условиями использования _____ нет _____

2. Инструментальное (детальное) обследование лесных насаждений.

(раздел включается в акт в случае проведения лесопатологического обследования инструментальным способом)

2.1. Лесничество Севастопольское Участковое лесничество МекензиевскоеУрочище (дача) - Квартал 16 Выдел 81

Лесопатологический выдел -

Наличие ограничений или особенностей участка, влияющих на назначение СОМ: нет

(отметка о наличии ООПТ, ОЗУ, водоохранной зоны, радиоактивного загрязнения лесов, угрозы возникновения очагов вредных организмов или пожарной опасности в лесах).

2.2. Фактическая таксационная характеристика лесного насаждения не соответствует таксационному описанию.**Причины несоответствия:** - уточнение таксационных характеристик при инструментальным обследованием**2.3. Состояние насаждений:**с нарушенной устойчивостью (СКС $\geq 1,51$ - $\leq 4,50$)с утраченной устойчивостью (СКС $\geq 4,51$)устойчивое (СКС $\leq 1,50$)

V
-
-

2.4. Причины ослабления, повреждения, средневзвешенная категория состояния**насаждения :** 820-погодные условия

СКС насаждения - 4,41.

В том числе:

2.4.1. Заселено (отработано) стволовыми вредителями:

Вид вредителя	Порода	Встречаемость (% заселённых деревьев)	Встречаемость (% отработанных деревьев)	Степень заселения лесного насаждения (слабая, средняя, сильная)
-	-	-	-	-

2.4.2. Повреждено огнем:

Вид пожара	Порода	Состояние корневых лап		Состояние корневой шейки		Высушивание луба		Обугленность древесины более 1/3 высоты ствола	
		процент поврежденных огнем корней	процент деревьев с данным повреждением	Обугленность древесины корневой шейки по окружности (1/4; 2/4; 3/4; более 3/4)	процент деревьев с данным повреждением	по окружности (1/4; 2/4; 3/4; более 3/4)	процент деревьев с данным повреждением	по окружности ствола (менее 1/2; более 1/2)	процент деревьев с данным повреждением
1	2	3	4	5	6	7	8	9	10
-	-	-	-	-	-	-	-	-	-

2.4.3. Поражено болезнями:

Вид болезни	Порода	Встречаемость (% поражённых деревьев)	Степень поражения лесного насаждения (слабая, средняя, сильная)
-	-	-	-

2.5. Выборке подлежит 41 % от запаса

в том числе:

без признаков ослабления	-	%	(причины назначения _____ - _____);
ослабленных	-	%	(причины назначения _____ - _____);
сильно ослабленных	-	%	(причины назначения _____ - _____);
усыхающих	-	%	(причины назначения _____ - _____);
свежего сухостоя	-	%	
свежего ветровала	-	%	
свежего бурелома	-	%	
старого сухостоя	25	%	
старого ветровала	16	%	
старого бурелома	-	%	

2.6. Полнота лесного насаждения после уборки деревьев, подлежащих рубке, составит: 0,4

Критическая полнота для данной категории лесных насаждений составляет: 0,3

ЗАКЛЮЧЕНИЕ к инструментальному обследованию участка.

С целью предотвращения негативных процессов, снижения ущерба от их воздействия, назначено: __выборочная санитарная рубка.

Насаждение с нарушенной устойчивостью, ослабленное.

Средневзвешенная категория состояния насаждения (СКС нас.= 4,41), состав насаждения: 10 ОРГ, полнота 0,6.

Участковое лесничество	Урочище (дача)	Квартал	Выдел	Площадь выдела, га	Лесопатологический выдел	Площадь лесопатологического выдела, га	Вид мероприятия	Площадь мероприятия, га	Породы	Доля выбираемой древесины по запасу, %	Рекомендуемый срок проведения мероприятия
1	2	3	4	5	6	7	8	9	10	11	12
Мекензиевское	-	16	81	2,2	-	-	ВСП	2,2	ОРГ	41	4 квартал 2022

Ведомость временной пробной площади и абрис участка прилагаются (приложение 2 и 3 к Акту).

РЕКОМЕНДАЦИИ по проведению мероприятий, не относящихся к мероприятиям по предупреждению распространения вредных организмов:

- согласно п.47 приказа МПР России «Правила осуществления мероприятий по предупреждению распространения вредных организмов» от 09.11.2020 № 912 для лесных растений, включенных в перечень видов (пород) деревьев, заготовка древесины которых не допускается в соответствии с частью 6 статьи 29 Лесного кодекса, разрешается рубка только погибших экземпляров;
- соблюдать утвержденные в установленном порядке правила пожарной и санитарной безопасности в лесах при проведении санитарно-оздоровительных мероприятий.

Дата проведения ЛПО 01.10.2021г.

Дата составления документа 28.10.2021

Исполнитель работ по проведению лесопатологического обследования:

Голубь Г.В. филиал ФБУ «Рослесозащита»-«ЦЗЛ Республики Крым» Инженер лесопатолог 1
категории

(фио)

(Организация)

(должность)

Подпись _____

3(6554) 4-79-56
(телефон)

Ведомость участков с выявленными несоответствиями таксационным описаниям

Субъект Российской Федерации: Г. Севастополь
Участковое лесничество: Мекензиевское

Лесничество Севастопольское
Урочище (лесная дача) _____

Год проведения лесоустройства	Номер квартала	Номер выдела	Площадь выдела, га	Целевое назначение лесов	Категория защитных лесов	ОЗУ	Источник данных	Номер лесопатологического участка	Площадь лесопатологического выдела, га	состав	попада	возраст, лет	средняя высота, м	средний диаметр, см	тип леса	полнота	бонитет	запас, куб. м/га	Заложено пробных площадей							
																			количество, шт.	общая площадь, га						
2018	16	81	2,2	Защитные	противоэрозионные	-	ТО	-	-	100ОРГ	ОРГ	52	8	28	СПД	0,6	5	40	-	-						
												-	-	-							-	-	-	-	-	
	16	81	2,2	Защитные	противоэрозионные	-	Ф	-	-	-	100ОРГ	-	-	-	-	СПД	0,6	5	65,4	1	0,22					
													-	-	-							-	-	-	-	-
													-	-	-							-	-	-	-	-
													-	-	-							-	-	-	-	-
													-	-	-							-	-	-	-	-
													-	-	-							-	-	-	-	-
													-	-	-							-	-	-	-	-
													-	-	-							-	-	-	-	-

Условные обозначения: ТО - таксационные описания Ф - фактическая характеристика лесного насаждения

Исполнитель работ по проведению лесопатологического обследования: ФИО Голубь Г.В. Подпись _____

Результаты проведения лесопатологического обследования лесных насаждений за октябрь 2021 г.
(месяц)

Лесничество Севастопольское
Урочище (лесная дача) _____

Субъект Российской Федерации г. Севастополь
Участков лесничество Мекензиевское

№ квартала	№ выдела	№ выдела, га	Лесное назначение лесов	Категория защитных лесов	ОЗУ	№ выдела лесопатологического выдела	№ выдела лесопатологического выдела, га	Таксационная характеристика лесного насаждения										Число деревьев на пробе, шт.	Распределение деревьев по категориям состояния, % от запаса										Назначенные мероприятия							
								Состав	Лорда	возраст	средняя высота, м	средний диаметр, см	тип леса	Плотность	бонитет	запас, куб. м/га	без признаков ослабления			ослабленные			сильно ослабленные			убыхающие		старый сухой			старый ветровал			свежий сухой		
1	2	3	4	5	6	7	8	9	10	11	12	13	14	15	16	17	18	19	20	21	22	23	24	25	26	27	28	29	30	31	32	33	34	35	36	
16	81	2.2	защитные	противоразнозные	-	-	-	100Р	ОПГ	-	55*	5*	28	СИГД	0,6	5	65,4*	45	-	-	-	-	-	-	59	-	25	16	-	-	-	-	41	ВСП	2.2	-
																	45	ИТОГО										41								

Показатели, не соответствующие таксационному описанию, отмечаются «*»

Условные обозначения: Н - деревья не подлежат рубке; Р - деревья подлежат рубке. Причины ослабления насаждения: 820-погодные условия
Исполнитель работ по проведению лесопатологического обследования:

ФИО Голубь Г.В. Должность: Инженер лесопатолог I категории Подпись  Дата составления документа 28.10.2021

ВРЕМЕННАЯ ПРОБНАЯ ПЛОЩАДЬ N 1

1.1. Субъект Российской Федерации г. Севастополь Лесничество Севастопольское
Участковое лесничество Мекензиевское Урочище (дача) _____ - _____
Квартал 16 Выдел 81 Площадь выдела 2,2 га.
Лесопатологический выдел - Площадь лесопатологического выдела -

1.2. Метод перече́та:
сплошной, ленты пере́чета, круговые площадки постоянного радиуса,
реласкопические площадки (нужное подчеркнуть).
Количество лент/площадок - 1 шт. Размеры площадок (длина x ширина/радиус) - м.
Размер временной пробной площади: 0,22 га.

1.3. Фактическая таксационная характеристика насаждения:
Состав 10ОРГ, возраст 55 лет тип леса С1ГД полнота 0,6
бонитет 5 запас на га 65,4 кбм возобновление -

1.4. Номер очага вредных организмов -
Тип очага вредных организмов: эпизодический, хронический (нужное подчеркнуть).
Фаза развития очага вредных организмов: начальная, нарастания численности, собственно вспышка, кризис (нужное подчеркнуть).

1.5. Причина ослабления, повреждения насаждения и время:
820-погодные условия

Состояние насаждения: насаждение с нарушенной устойчивостью, СКС насаждения = 4,41

1.6. Назначенные мероприятия: проведение выборочной санитарной рубки

Исполнитель работ по проведению лесопатологического обследования:

ФИО: Голубь ГВ.

Подпись 

Дата составления документа: 28.10.2021

Телефон 3(6554) 4-79-56

ВЕДОМОСТЬ ПЕРЕЧЕТА ДЕРЕВЬЕВ

Порода: ОПГ

СКС 4.41

Ступени толщины, см	Количество деревьев по категориям состояния, шт.																Всего	
	1		2		3		4		5		5 (а, б, в)			5 (г, д, е)				
	Н	З	Н	З	Н	З	Н	З	Н	З	Н	З	О	Н	З	О		
1	2	3	4	5	6	7	8	9	10	11	12	13	14	15	16	17	18	19
8	-	-	-	-	-	-	-	-	-	-	-	-	-	-	-	-	-	-
12	-	-	-	-	-	-	-	-	2	-	-	-	-	-	-	2	2/0,09	100
16	-	-	-	-	-	-	-	-	5	-	-	-	-	-	-	5	5/0,425	100
20	-	-	-	-	-	-	2	-	2	-	-	-	-	-	-	2	4/0,624	50
24	-	-	-	-	-	-	8	-	5	-	-	-	-	-	-	5	13/3,406	38
28	-	-	-	-	-	-	8	-	9	-	-	-	-	-	-	9	17/6,987	53
32	-	-	-	-	-	-	2	-	-	-	-	-	-	-	-	-	2/1,2	0
36	-	-	-	-	-	-	2	-	-	-	-	-	-	-	-	-	2/1,66	0
Итого, шт.	-	-	-	-	-	-	22	-	23	-	-	-	-	-	-	23	45	51
Итого, куб. м	-	-	-	-	-	-	8,556	-	5,836	-	-	-	-	-	-	5,836	14,392	5,836
Итого, % от запаса по породе	-	-	-	-	-	-	59	-	41	-	-	-	-	-	-	41	100	41

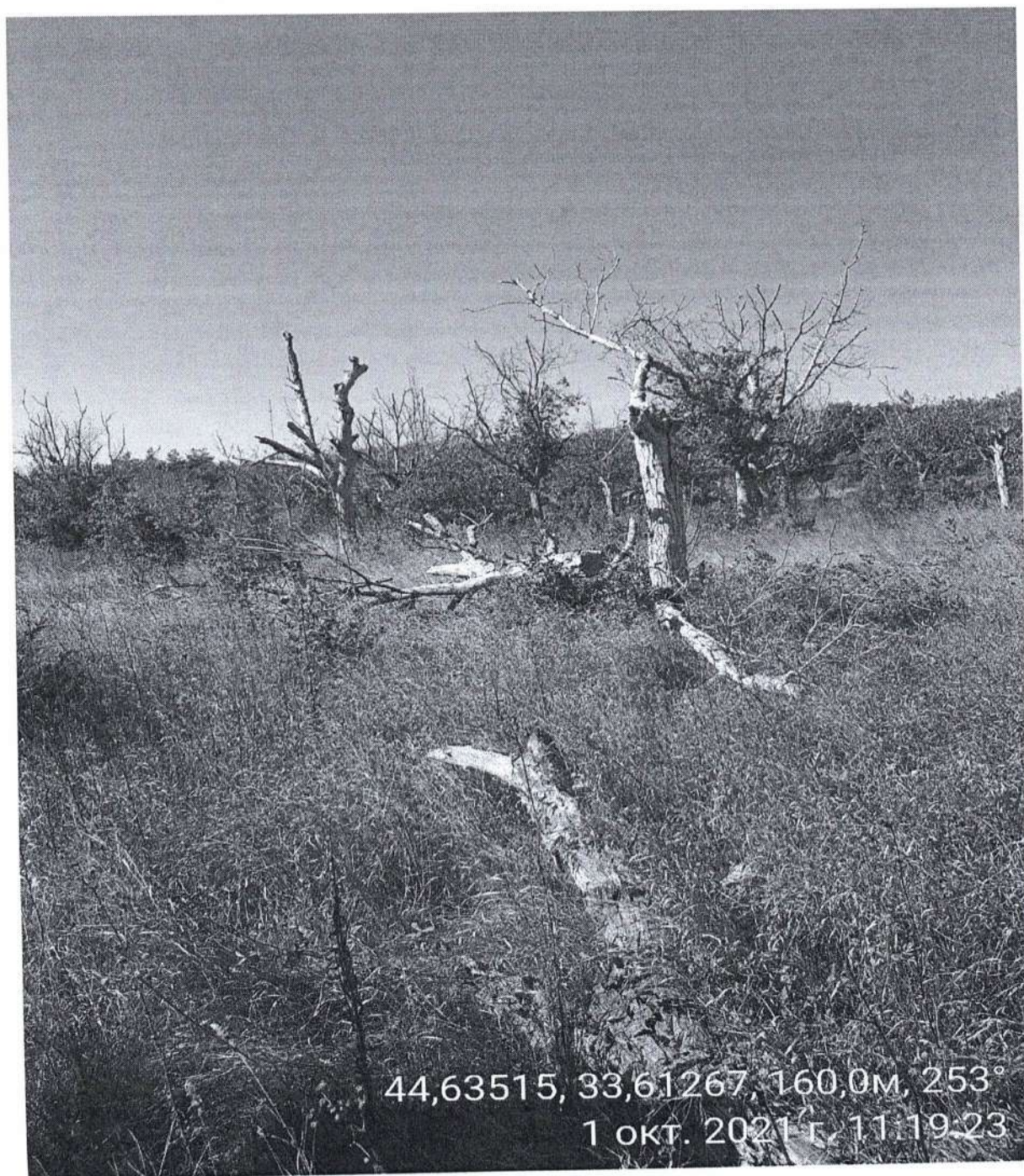
Ступени толщины, см	Количество деревьев по категориям состояния, шт.																Всего		
	1		2		3		4		5		5 (а, б, в)			5 (г, д, е)					шт./куб. м
	Н	З	Н	З	Н	З	Н	З	Н	З	Н	З	О	Н	З	О	18	19	
1	2	3	4	5	6	7	8	9	10	11	12	13	14	15	16	17	18	19	
8	-	-	-	-	-	-	-	-	-	-	-	-	-	-	-	-	-	-	-
12	-	-	-	-	-	-	-	-	2	-	-	-	-	-	-	2	2/0,09	100	
16	-	-	-	-	-	-	-	-	5	-	-	-	-	-	-	5	5/0,425	100	
20	-	-	-	-	-	-	2	-	2	-	-	-	-	-	-	2	4/0,624	50	
24	-	-	-	-	-	-	8	-	5	-	-	-	-	-	-	5	13/3,406	38	
28	-	-	-	-	-	-	8	-	9	-	-	-	-	-	-	9	17/6,987	53	
32	-	-	-	-	-	-	2	-	-	-	-	-	-	-	-	-	2/1,2	0	
36	-	-	-	-	-	-	2	-	-	-	-	-	-	-	-	-	2/1,66	0	
Итого, шт.	-	-	-	-	-	-	22	-	23	-	-	-	-	-	-	23	45	51	
Итого, куб. м	-	-	-	-	-	-	8,556	-	5,836	-	-	-	-	-	-	5,836	14,392	5,836	
Итого, % от запаса по породе	-	-	-	-	-	-	59	-	41	-	-	-	-	-	-	41	100	41	

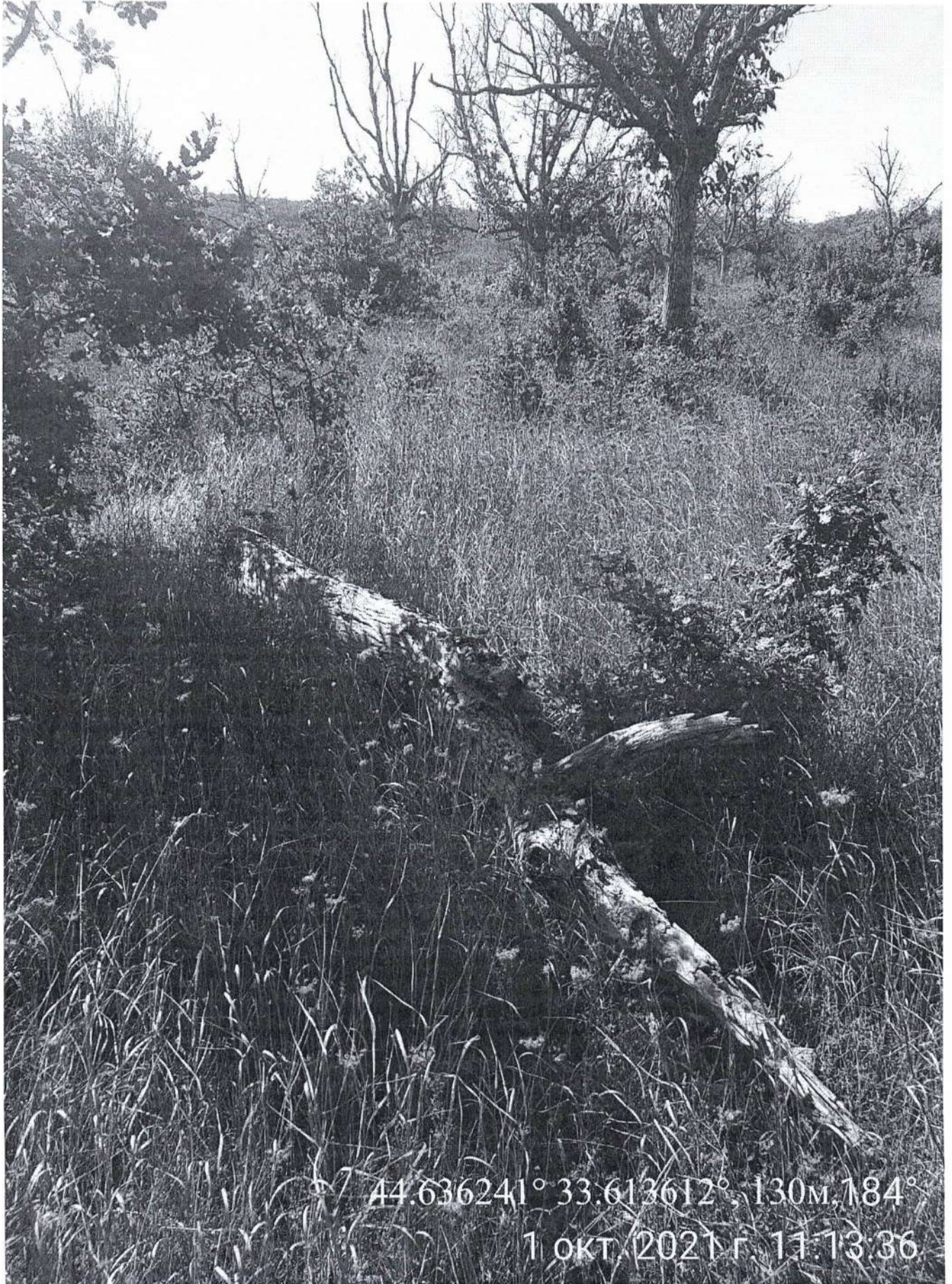
Условные обозначения: Н - не заселено (не поражено, не повреждено), З - заселено стволовыми вредителями (поражено болезнями, повреждено огнем), О - отработано вредителями.

Фототаблица
Севастопольское лесничество Мекензиевское участковое лесничество
Квартал 16 выдел 81, площадь 2,2 га

№ Снимка	квартал	выдел	площадь	Координаты места из которого производилась съемка
1	16	81	2,2	44,63515 33,61267
2	16	81	2,2	44.636241° 33.613612°
3	16	81	2,2	44.635860° 33.613361°
4	16	81	2,2	44.634703° 33.612435°

№1

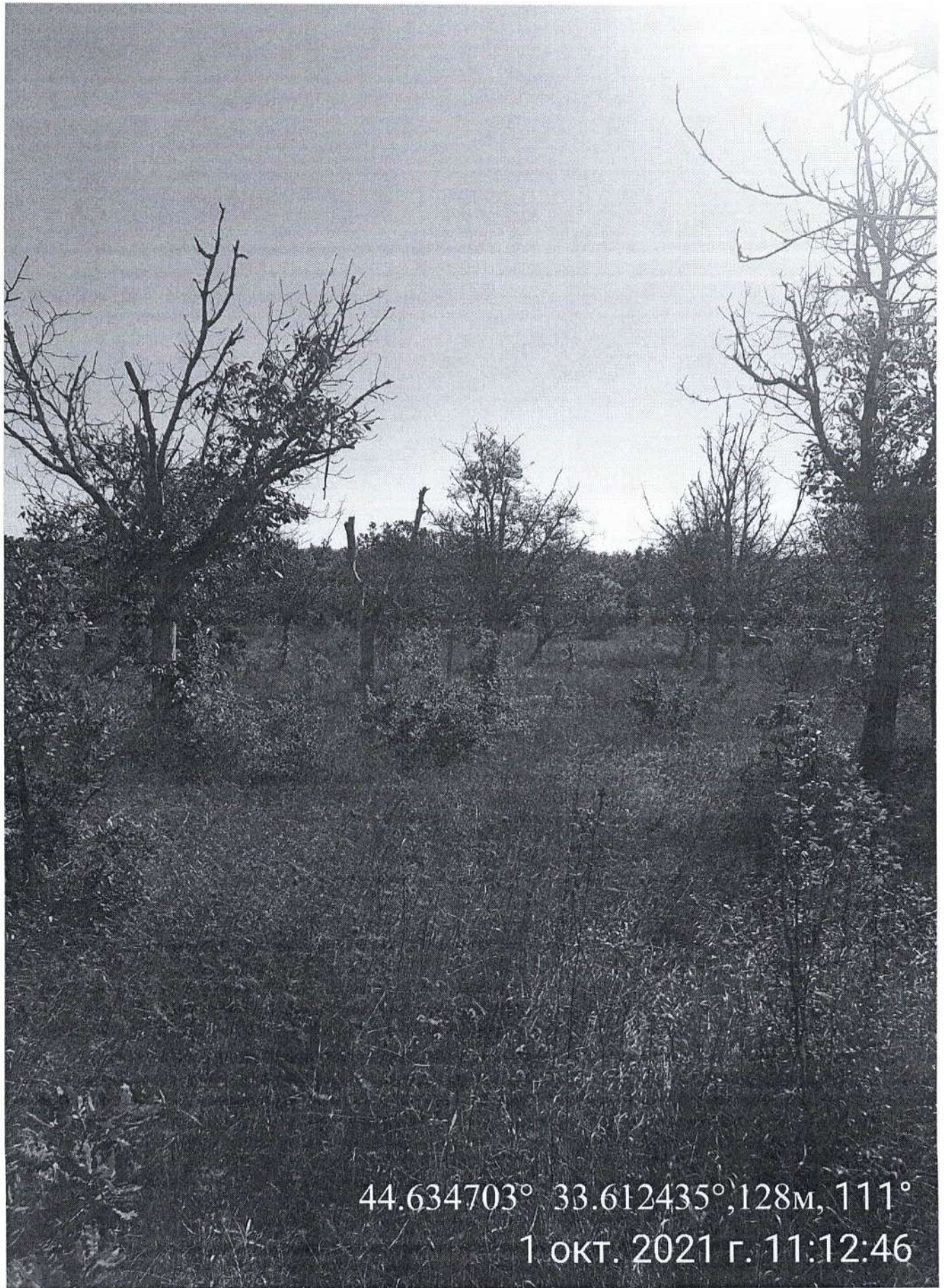






44.635860° 33.613361° 129м, 47°

1 окт, 2021 г. 11:13:01



44.634703° 33.612435°, 128м, 111°

1 окт. 2021 г. 11:12:46