

УТВЕРЖДАЮ:

Должность Заместитель директора Департамента
природных ресурсов и
экологии г. Севастополя-начальник
Управления регулирования
природопользования и
разрешительной деятельности

Ф.И.О

Сереветников С.Г.

Дата

«12» 11 2021 г.

Акт

лесопатологического обследования № 024/2021

лесных насаждений Севастопольского лесничества
г. Севастополь Российской Федерации

Способ лесопатологического обследования: 1. Визуальный

2. Инструментальный

Место проведения:

Участковое лесничество	Урочище (дача)	Квартал	Выдел	Площадь выдела, га	Лесопатологический выдел	Площадь лесопатологического выдела, га
Мекензиевское	-	16	49	2,5	-	-

Лесопатологическое обследование проведено на общей площади 2,5 га.

Кадастровый номер участка: не предоставлен в пользование
(для участков, предоставленных в постоянное (бессрочное) пользование, аренду)

Документ о праве пользования: _____
(тип документа о праве пользования, дата, номер, вид разрешенного использования лесов)

ООПТ, ОЗУ, участки с особыми условиями использования _____ нет _____

2. Инструментальное (детальное) обследование лесных насаждений.

(раздел включается в акт в случае проведения лесопатологического обследования инструментальным способом)

2.1. Лесничество Севастопольское Участковое лесничество МекензиевскоеУрочище (дача) - Квартал 16 Выдел 49

Лесопатологический выдел -

Наличие ограничений или особенностей участка, влияющих на назначение СОМ: нет

(отметка о наличии ООПТ, ОЗУ, водоохранной зоны, радиоактивного загрязнения лесов, угрозы возникновения очагов вредных организмов или пожарной опасности в лесах).

2.2. Фактическая таксационная характеристика лесного насаждения не соответствует таксационному описанию.**Причины несоответствия:** - уточнение таксационных характеристик при инструментальном обследовании**2.3. Состояние насаждений:**с нарушенной устойчивостью (СКС $\geq 1,51$ - $\leq 4,50$)с утраченной устойчивостью (СКС $\geq 4,51$)устойчивое (СКС $\leq 1,50$)

V
-
-

2.4. Причины ослабления, повреждения, средневзвешенная категория состояния**насаждения :** 820-погодные условия

СКС насаждения - 3,14.

В том числе:

2.4.1. Заселено (отработано) стволовыми вредителями:

Вид вредителя	Порода	Встречаемость (% заселённых деревьев)	Встречаемость (% отработанных деревьев)	Степень заселения лесного насаждения (слабая, средняя, сильная)
-	-	-	-	-

2.4.2. Повреждено огнем:

Вид пожара	Порода	Состояние корневых лап		Состояние корневой шейки		Высушивание луба		Обугленность древесины более 1/3 высоты ствола	
		процент поврежденных огнем корней	процент деревьев с данным повреждением	Обугленность древесины корневой шейки по окружности (1/4; 2/4; 3/4; более 3/4)	процент деревьев с данным повреждением	по окружности (1/4; 2/4; 3/4; более 3/4)	процент деревьев с данным повреждением	по окружности ствола (менее 1/2; более 1/2)	процент деревьев с данным повреждением
1	2	3	4	5	6	7	8	9	10
-	-	-	-	-	-	-	-	-	-

2.4.3. Поражено болезнями:

Вид болезни	Порода	Встречаемость (% поражённых деревьев)	Степень поражения лесного насаждения (слабая, средняя, сильная)
-	-	-	-

2.5. Выборке подлежит 45_% от запаса

в том числе:

без признаков ослабления	-	%	(причины назначения _____ - _____);
ослабленных	-	%	(причины назначения _____ - _____);
сильно ослабленных	-	%	(причины назначения _____ - _____);
усыхающих	-	%	(причины назначения _____ - _____);
свежего сухостоя	-	%	
свежего ветровала	-	%	
свежего бурелома	-	%	
старого сухостоя	3	%	
старого ветровала	42	%	
старого бурелома	-	%	

2.6. Полнота лесного насаждения после уборки деревьев, подлежащих рубке, составит: 0,5

Критическая полнота для данной категории лесных насаждений составляет: 0,3

ЗАКЛЮЧЕНИЕ к инструментальному обследованию участка.

С целью предотвращения негативных процессов, снижения ущерба от их воздействия, назначено: выборочная санитарная рубка.

Насаждение с нарушенной устойчивостью, ослабленное.

Средневзвешенная категория состояния насаждения (СКС нас.= 3,14), состав насаждения: 10 СК, полнота 0,8.

Участковое лесничество	Урочище (дача)	Квартал	Выдел	Площадь выдела, га	Лесопатологический выдел	Площадь лесопатологического выдела, га	Вид мероприятия	Площадь мероприятия, га	Породы	Доля выбираемой древесины по запасу, %	Рекомендуемый срок проведения мероприятия
1	2	3	4	5	6	7	8	9	10	11	12
Мекензиевское	-	16	49	2,5	-	-	ВСП	2,5	СК	45	4 квартал 2022

Ведомость временной пробной площади и абрис участка прилагаются (приложение 2 и 3 к Акту).

РЕКОМЕНДАЦИИ по проведению мероприятий, не относящихся к мероприятиям по предупреждению распространения вредных организмов:

- соблюдать утвержденные в установленном порядке правила пожарной и санитарной безопасности в лесах при проведении санитарно-оздоровительных мероприятий.

Дата проведения ЛПО 01.10.2021г.

Дата составления документа 28.10.2021

Исполнитель работ по проведению лесопатологического обследования:

Голубь Г.В. филиал ФБУ «Рослесозащита»-«ЦЗЛ Республики Крым» Инженер лесопатолог 1
категории

(фио)

(Организация)

(должность)

Подпись



3(6554) 4-79-56

(телефон)

Ведомость участков с выявленными несоответствиями таксационным описаниям

Субъект Российской Федерации: г. Севастополь
Участковое лесничество: Мекензиевское

Лесничество Севастопольское
Урочище (лесная дача) _____

Год проведения лесосурействва	Номер квартала	Номер выдела	Площадь выдела, га	Целевое назначение лесов	Категория защитных лесов	ОЗУ	Источник данных	Номер лесопатологического выдела, га	состав	попада	возраст, лет	средняя высота, м	средний диаметр, см	тип леса	плотота	бонитет	запас, куб. м/га	Заложено пробных площадей	
																		количество, шт.	общая площадь, га
2018	16	49	2,5	Защитные	противозорные	-	ТО	-	10СК	СК	53	12	24	СИГД	0,8	3	140	-	-
											-	-	-	-	-	-	-	-	-
2018	16	49	2,5	Защитные	противозорные	-	Ф	-	10СК	СК	56	12	24	СИГД	0,8	3	165,08	1	0,25
											-	-	-	-	-	-	-	-	-

Условные обозначения: ТО - таксационные описания Ф - фактическая характеристика лесного насаждения

Исполнитель работ по проведению лесопатологического обследования: ФИО Голубь Г.В.

Подпись _____



ВРЕМЕННАЯ ПРОБНАЯ ПЛОЩАДЬ N 1

1.1. Субъект Российской Федерации г. Севастополь Лесничество Севастопольское
Участковое лесничество Мекензиевское Урочище (дача) _____ - _____
Квартал 16 Выдел 49 Площадь выдела 2,5 га.
Лесопатологический выдел - Площадь лесопатологического выдела -

1.2. Метод перече́та:
сплошной, ленты пере́чета, круговые площадки постоянного радиуса,
реласкопические площадки (нужное подчеркнуть).
Количество лент/площадок - 1 шт. Размеры площадок (длина x ширина/радиус) - м.
Размер временной пробной площади: 0,25 га.

1.3. Фактическая таксационная характеристика насаждения:
Состав 10СК, возраст 56 лет тип леса С1ГД полнота 0,8
бонитет 3 запас на га 165,08 кбм возобновление -

1.4. Номер очага вредных организмов -
Тип очага вредных организмов: эпизодический, хронический (нужное подчеркнуть).
Фаза развития очага вредных организмов: начальная, нарастания численности, собственно вспышка, кризис (нужное подчеркнуть).

1.5. Причина ослабления, повреждения насаждения и время:
820-погодные условия

Состояние насаждения: насаждение с нарушенной устойчивостью. СКС насаждения = 3,14
1.6. Назначенные мероприятия: проведение выборочной санитарной рубки

Исполнитель работ по проведению лесопатологического обследования:

ФИО: Голубь ГВ.

Подпись 

Дата составления документа: 28.10.2021

Телефон 3(6554) 4-79-56

ВЕДОМОСТЬ ПЕРЕЧЕТА ДЕРЕВЬЕВ

Порода: СК

СКС 3,14

Ступени толщины, см	Количество деревьев по категориям состояния, шт.																Всего		
	1		2		3		4		5		5 (а, б, в)			5 (г, д, е)					шт./куб. м
	Н	З	Н	З	Н	З	Н	З	Н	З	Н	З	О	Н	З	О			
1	2	3	4	5	6	7	8	9	10	11	12	13	14	15	16	17	18	19	
8	-	-	-	-	-	-	-	-	-	-	-	-	-	-	-	-	-	-	-
12	-	-	1	-	-	-	-	-	3	-	-	-	-	-	-	3	4/0,184	75	
16	9	-	8	-	1	-	-	-	44	-	-	-	-	-	-	44	62/5,952	71	
20	12	-	7	-	7	-	-	-	42	-	-	-	-	-	-	42	68/12,71 6	62	
24	20	-	12	-	3	-	-	-	12	-	-	-	-	-	-	12	47/15,18 1	25	
28	4	-	2	-	1	-	-	-	5	-	-	-	-	-	-	5	12/5,844	41	
32	-	-	2	-	-	-	-	-	-	-	-	-	-	-	-	-	2/1,394	0	
36	-	-	-	-	-	-	-	-	-	-	-	-	-	-	-	-	-	-	
Итого, шт.	45	-	32	-	12	-	-	-	106	-	-	-	-	-	-	106	195	54	
Итого, куб. м	11,52	-	8,37	-	2,861	-	-	-	18,523	-	-	-	-	-	-	18,523	41,271	18,523	
Итого, % от запаса по породе	27	-	20	-	7	-	-	-	45	-	-	-	-	-	-	45	100	45	

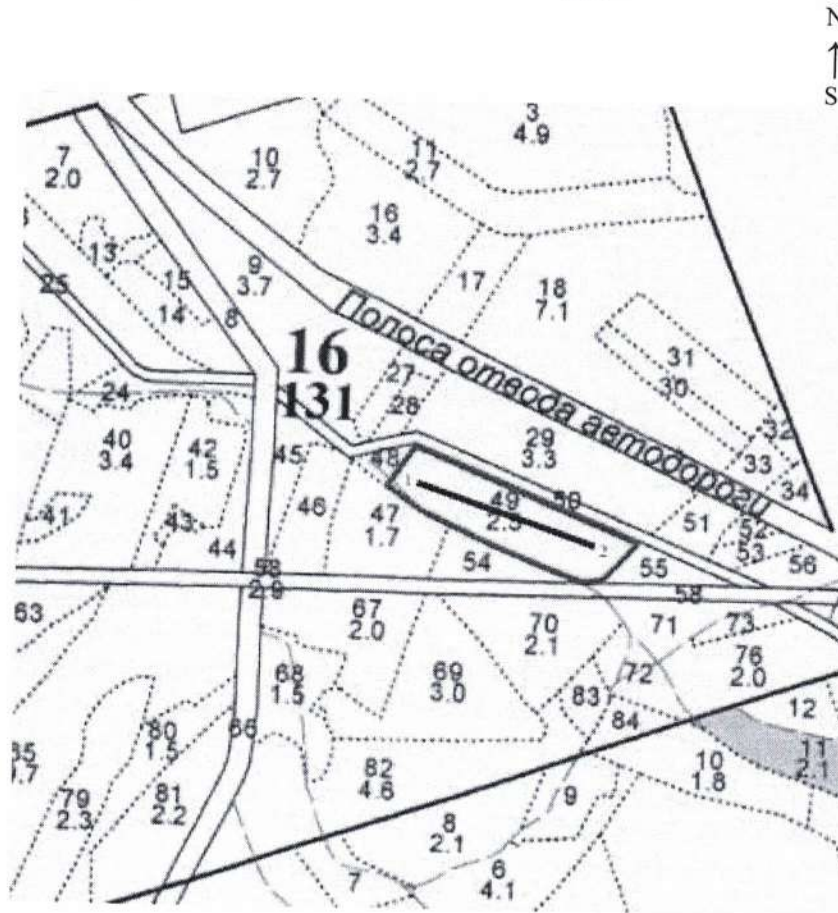
По насаждению 10СК

СКС 3,14

Ступени толщины, см	Количество деревьев по категориям состояния, шт.																Всего	
	1		2		3		4		5		5 (а, б, в)			5 (г, д, е)				
	Н	З	Н	З	Н	З	Н	З	Н	З	Н	З	О	Н	З	О	шт./куб. м	в том числе подлежит рубке, %
1	2	3	4	5	6	7	8	9	10	11	12	13	14	15	16	17	18	19
8	-	-	-	-	-	-	-	-	-	-	-	-	-	-	-	-	-	-
12	-	-	1	-	-	-	-	-	3	-	-	-	-	-	-	3	4/0,184	75
16	9	-	8	-	1	-	-	-	44	-	-	-	-	-	-	44	62/5,952	71
20	12	-	7	-	7	-	-	-	42	-	-	-	-	-	-	42	68/12,71 6	62
24	20	-	12	-	3	-	-	-	12	-	-	-	-	-	-	12	47/15,18 1	25
28	4	-	2	-	1	-	-	-	5	-	-	-	-	-	-	5	12/5,844	41
32	-	-	2	-	-	-	-	-	-	-	-	-	-	-	-	-	2/1,394	0
36	-	-	-	-	-	-	-	-	-	-	-	-	-	-	-	-	-	-
Итого, шт.	45	-	32	-	12	-	-	-	106	-	-	-	-	-	-	106	195	54
Итого, куб. м	11,52	-	8,37	-	2,861	-	-	-	18,523	-	-	-	-	-	-	18,523	41,271	18,523
Итого, % от запаса по породе	27	-	20	-	7	-	-	-	45	-	-	-	-	-	-	45	100	45

Условные обозначения: Н - не заселено (не поражено, не повреждено), З - заселено стволовыми вредителями (поражено болезнями, повреждено огнем), О - отработано вредителями.

Абрис участка
Севастопольское лесничество Мекензиевское участковое лесничество квартал **16** выдел **49**
площадь обследования **2,5 га**



Масштаб 1: 10000

Условные обозначения:

- Граница лесопатологического выдела.
- Схематичное расположение лент перече́та.

№ квартала	№ выдела	№ лесопатологического выдела	Размеры ленты (круговой площадки) перече́та					Координаты начала, конца и поворотных точек лент перече́та/центров круговых площадок перече́та
			№ ленты (площадки)	длина, м	ширина, м	радиус, м	площадь, га	
16	49	1	1	250	10	-	0,25	N 44.639636°E 33.616920°
								N 44.638884° E 33.620036°

Исполнитель работ по проведению лесопатологических обследований:

ФИО Голубь Г.В.

Подпись

Дата составления документа 28.10.2021г.

Телефон +79781382078

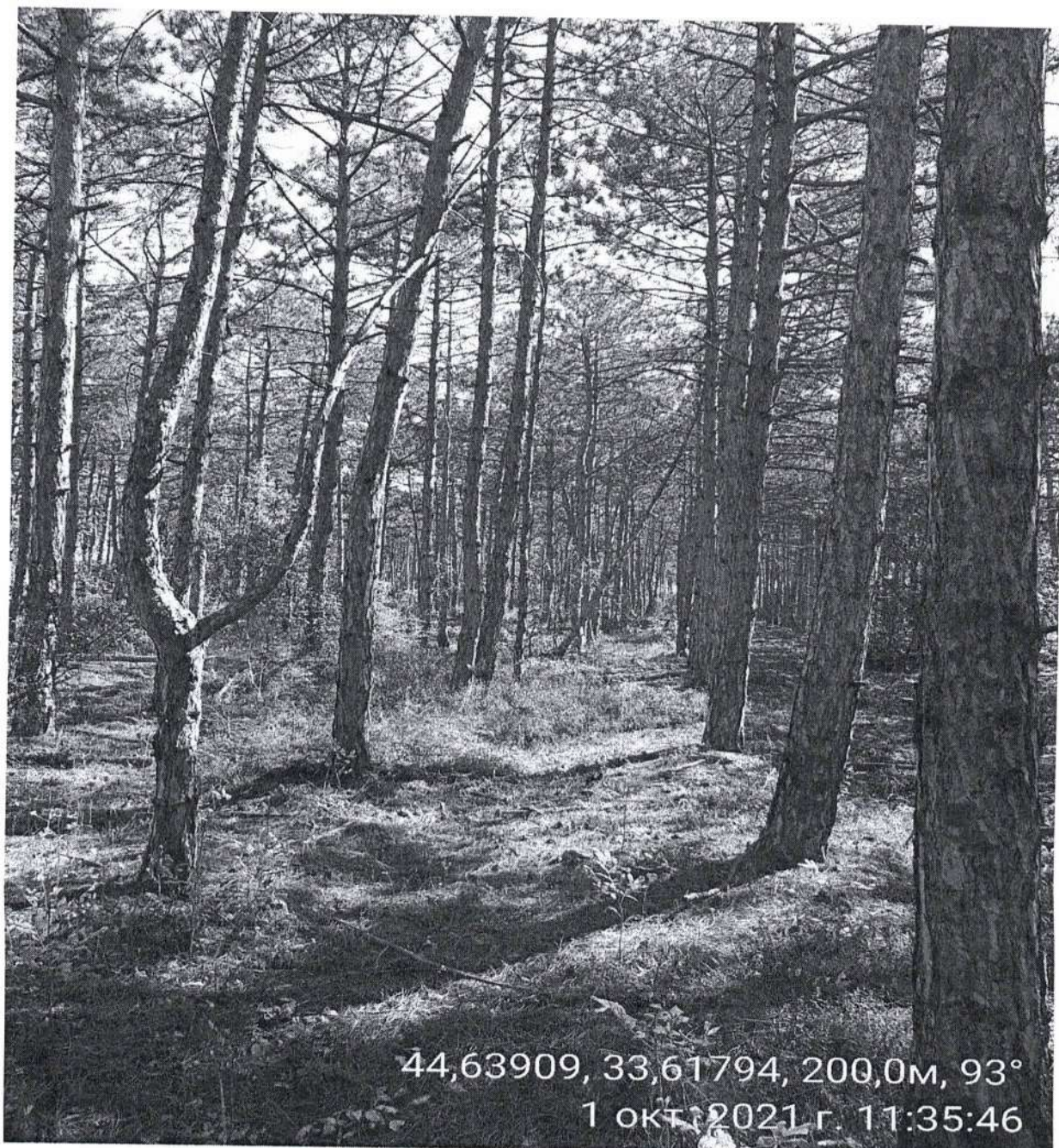
Исп. Муратов С.Э.
тел. +79785507813

Подпись

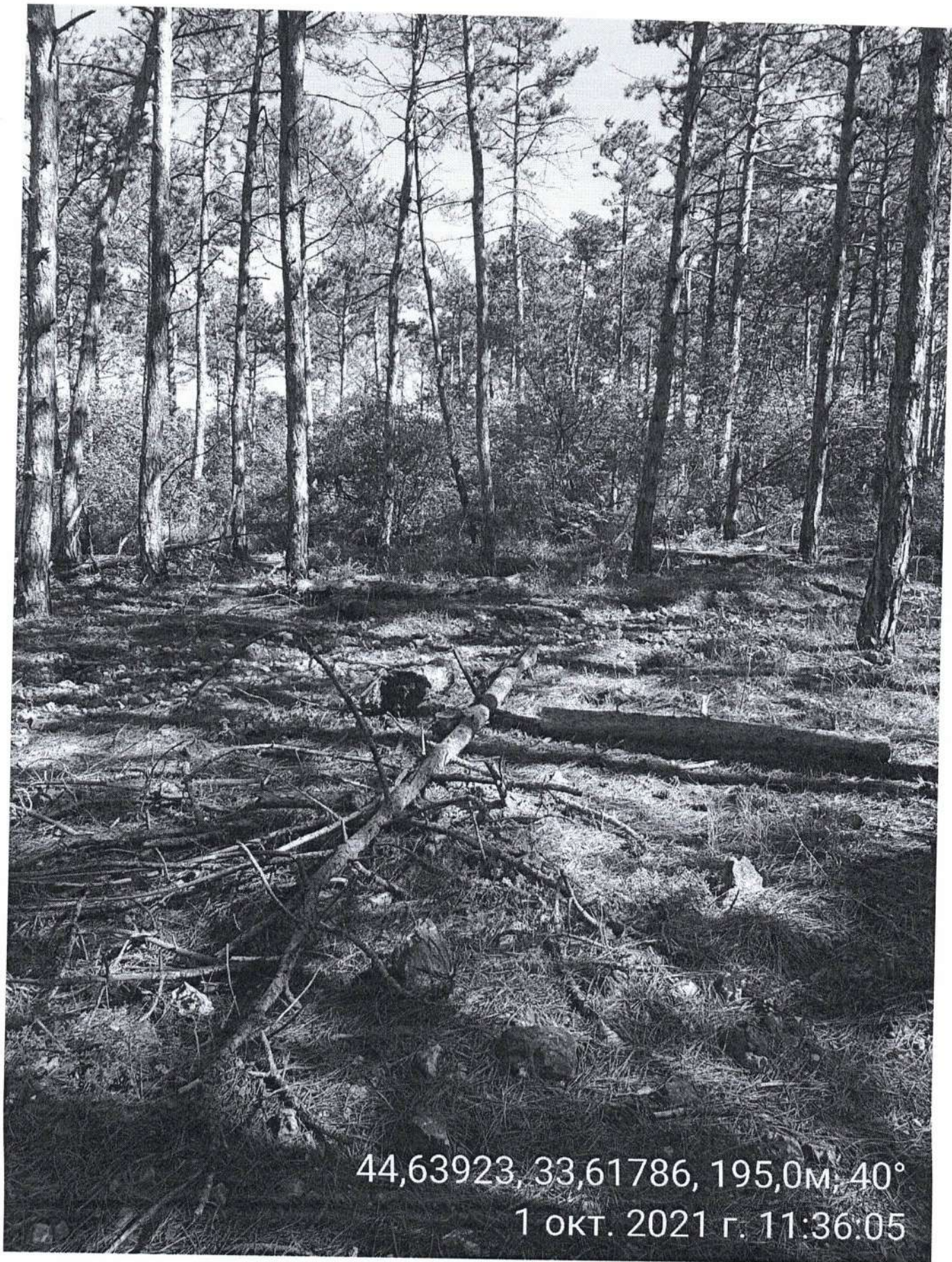
Фототаблица
Севастопольское лесничество Мекензиевское участковое лесничество
Квартал 16 выдел 49, площадь 2,5 га

№ Снимка	квартал	выдел	площадь	Координаты места из которого производилась съемка
1	16	49	2,5	44,63909 33,61794
2	16	49	2,5	44,63923 33,61786
3	16	49	2,5	44.63938 33,61785
4	16	49	2,5	44,63941 33,61785

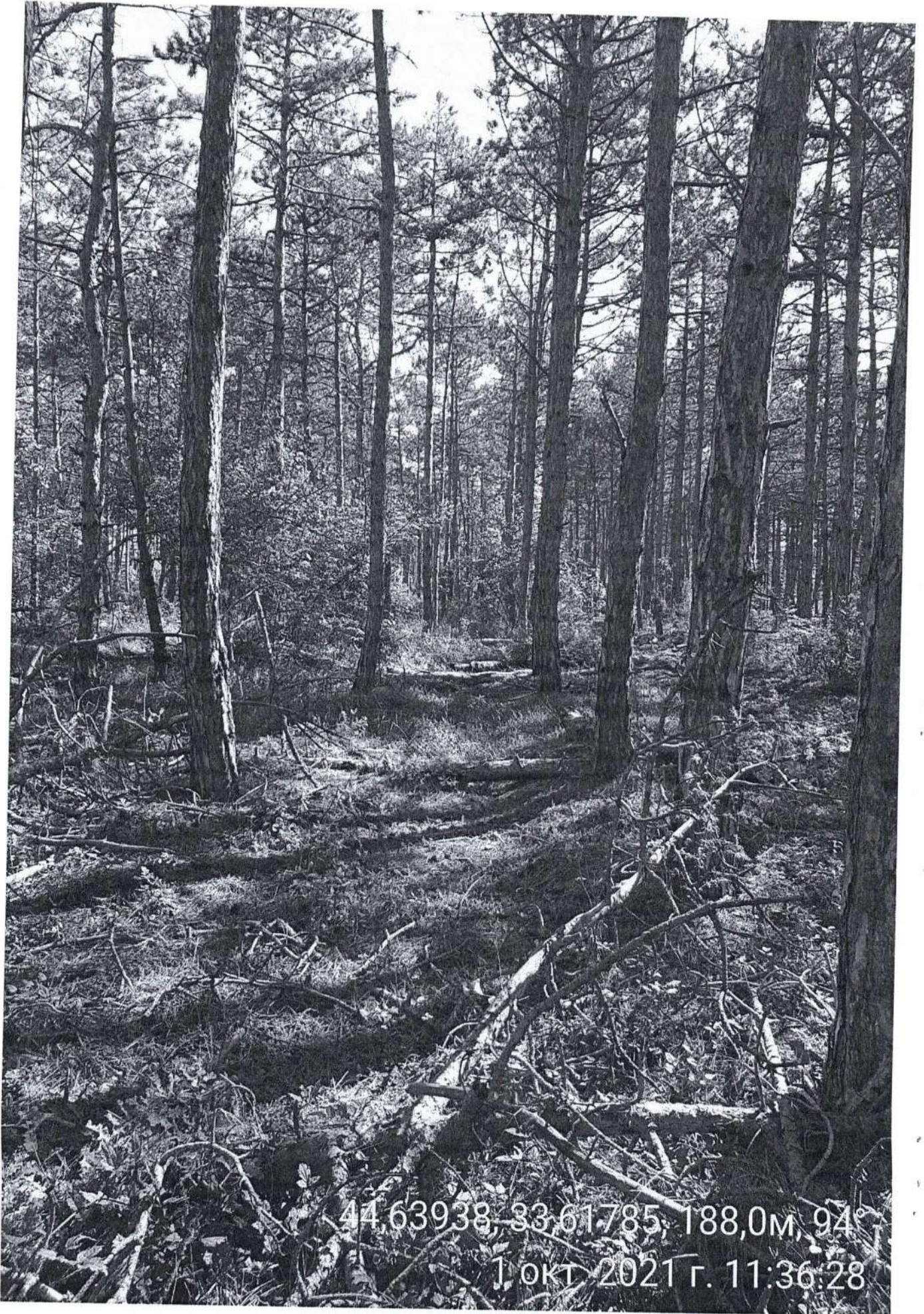
№1



№ 2

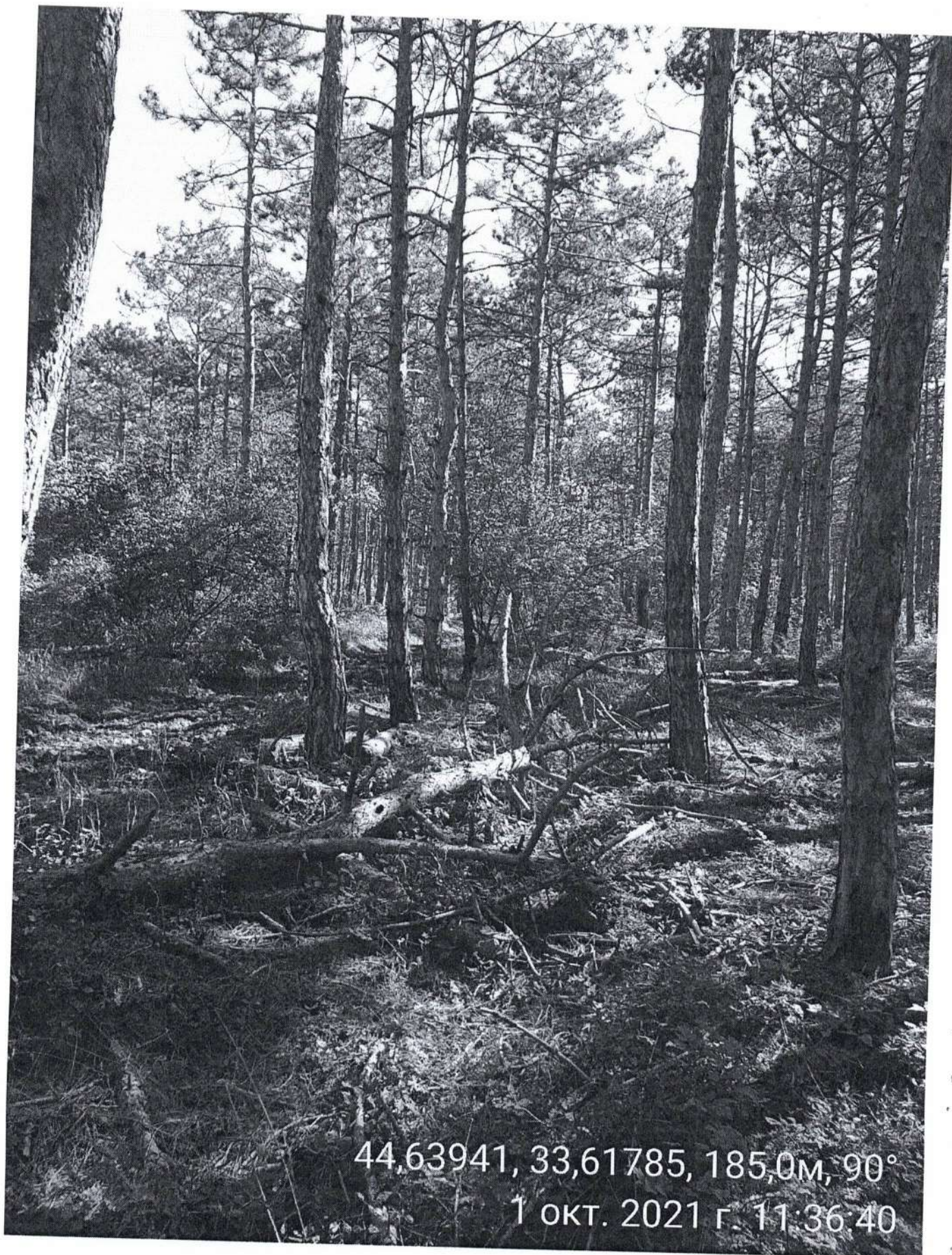


44,63923, 33,61786, 195,0м, 40°
1 окт. 2021 г. 11:36:05



44.63938, 33.61785, 188,0m, 94°
1 ОКТ 2021 г. 11:36:28

№4



44,63941, 33,61785, 185,0м, 90°
1 окт. 2021 г. 11:36:40