

УТВЕРЖДАЮ:

Должность Заместитель директора Департамента
природных ресурсов и
экологии г. Севастополя-начальник
Управления регулирования
природопользования и
разрешительной деятельности

Ф.И.О

Сереветников С.Г.

Дата

«12» 11 2021 г.

Акт лесопатологического обследования № 022/2021

лесных насаждений Севастопольского лесничества
г. Севастополь Российской Федерации

Способ лесопатологического обследования: 1. Визуальный



2. Инструментальный



Место проведения:

Участковое лесничество	Урочище (дача)	Квартал	Выдел	Площадь выдела, га	Лесопатологический выдел	Площадь лесопатологического выдела, га
Мекензиевское	-	16	6	2,1	-	-

Лесопатологическое обследование проведено на общей площади 2,1 га.

Кадастровый номер участка: не предоставлен в пользование
(для участков, предоставленных в постоянное (бессрочное) пользование, аренду)

Документ о праве пользования: _____
(тип документа о праве пользования, дата, номер, вид разрешенного использования лесов)

ООПТ, ОЗУ, участки с особыми условиями использования _____ нет _____

2. Инструментальное (детальное) обследование лесных насаждений.

(раздел включается в акт в случае проведения лесопатологического обследования инструментальным способом)

2.1. Лесничество Севастопольское Участковое лесничество МекензиевскоеУрочище (дача) - Квартал 16 Выдел 6

Лесопатологический выдел -

Наличие ограничений или особенностей участка, влияющих на назначение СОМ: нет

(отметка о наличии ООПТ, ОЗУ, водоохранной зоны, радиоактивного загрязнения лесов, угрозы возникновения очагов вредных организмов или пожарной опасности в лесах).

2.2. Фактическая таксационная характеристика лесного насаждения не соответствует таксационному описанию.**Причины несоответствия:** -уточнение таксационных характеристик при инструментальном обследовании**2.3. Состояние насаждений:**с нарушенной устойчивостью (СКС $\geq 1,51 - \leq 4,50$)с утраченной устойчивостью (СКС $\geq 4,51$)устойчивое (СКС $\leq 1,50$)

V
-
-

2.4. Причины ослабления, повреждения, средневзвешенная категория состояния**насаждения :** 820-погодные условия

СКС насаждения - 4,14.

В том числе:

2.4.1. Заселено (отработано) стволовыми вредителями:

Вид вредителя	Порода	Встречаемость (% заселённых деревьев)	Встречаемость (% отработанных деревьев)	Степень заселения лесного насаждения (слабая, средняя, сильная)
-	-	-	-	-

2.4.2. Повреждено огнем:

Вид пожара	Порода	Состояние корневых лап		Состояние корневой шейки		Высушивание луба		Обугленность древесины более 1/3 высоты ствола	
		процент поврежденных огнем корней	процент деревьев с данным повреждением	Обугленность древесины корневой шейки по окружности (1/4; 2/4; 3/4; более 3/4)	процент деревьев с данным повреждением	по окружности (1/4; 2/4; 3/4; более 3/4)	процент деревьев с данным повреждением	по окружности ствола (менее 1/2; более 1/2)	процент деревьев с данным повреждением
1	2	3	4	5	6	7	8	9	10
-	-	-	-	-	-	-	-	-	-

2.4.3. Поражено болезнями:

Вид болезни	Порода	Встречаемость (% поражённых деревьев)	Степень поражения лесного насаждения (слабая, средняя, сильная)
-	-	-	-

2.5. Выборке подлежит 32_% от запаса

в том числе:

без признаков ослабления	-	%	(причины назначения _____ - _____);
ослабленных	-	%	(причины назначения _____ - _____);
сильно ослабленных	-	%	(причины назначения _____ - _____);
усыхающих	-	%	(причины назначения _____ - _____);
свежего сухостоя	2	%	
свежего ветровала	-	%	
свежего бурелома	-	%	
старого сухостоя	30	%	
старого ветровала	-	%	
старого бурелома	-	%	

2.6. Полнота лесного насаждения после уборки деревьев, подлежащих рубке, составит: 0,4
Критическая полнота для данной категории лесных насаждений составляет: 0,3

ЗАКЛЮЧЕНИЕ к инструментальному обследованию участка.

С целью предотвращения негативных процессов, снижения ущерба от их воздействия, назначено: __выборочная санитарная рубка.

Насаждение с нарушенной устойчивостью, ослабленное.

Средневзвешенная категория состояния насаждения (СКС нас.= 4,14), состав насаждения: 10 ОРГ, полнота 0,6.

Участковое лесничество	Урочище (дача)	Квартал	Выдел	Площадь выдела, га	Лесопатологический выдел	Площадь лесопатологического выдела, га	Вид мероприятия	Площадь мероприятия, га	Породы	Доля выбираемой древесины по запасу, %	Рекомендуемый срок проведения мероприятия
1	2	3	4	5	6	7	8	9	10	11	12
Мекензиевское	-	16	6	2,1	-	-	ВСП	2,1	ОРГ	32	4 квартал 2022

Ведомость временной пробной площади и абрис участка прилагаются (приложение 2 и 3 к Акту).

РЕКОМЕНДАЦИИ по проведению мероприятий, не относящихся к мероприятиям по предупреждению распространения вредных организмов:

- согласно п.47 приказа МПР России «Правила осуществления мероприятий по предупреждению распространения вредных организмов» от 09.11.2020 № 912 для лесных растений, включенных в перечень видов (пород) деревьев, заготовка древесины которых не допускается в соответствии с частью 6 статьи 29 Лесного кодекса, разрешается рубка только погибших экземпляров;
- соблюдать утвержденные в установленном порядке правила пожарной и санитарной безопасности в лесах при проведении санитарно-оздоровительных мероприятий.

Дата проведения ЛПО 01.10.2021г.

Дата составления документа 28.10.2021

Исполнитель работ по проведению лесопатологического обследования:

Голубь Г.В. филиал ФБУ «Рослесозащита»-«ЦЗЛ Республики Крым» Инженер лесопатолог 1
категории

(фио)

(Организация)

(должность)

Подпись



3(6554) 4-79-56

(телефон)

ВРЕМЕННАЯ ПРОБНАЯ ПЛОЩАДЬ N 1

1.1. Субъект Российской Федерации г. Севастополь Лесничество Севастопольское
Участковое лесничество Мекензиевское Урочище (дача) _____ - _____
Квартал 16 Выдел 6 Площадь выдела 2,1 га.
Лесопатологический выдел - Площадь лесопатологического выдела -

1.2. Метод перече́та:
сплошной, ленты пере́чета, круговые площадки постоянного радиуса,
реласкопические площадки (нужное подчеркнуть).
Количество лент/площадок - 1 шт. Размеры площадок (длина x ширина/радиус) - м.
Размер временной пробной площади: 0,25 га.

1.3. Фактическая таксационная характеристика насаждения:
Состав 10ОРГ, возраст 63 лет тип леса С1ГД полнота 0,6
бонитет 5 запас на га 56,7 кбм возобновление -

1.4. Номер очага вредных организмов -
Тип очага вредных организмов: эпизодический, хронический (нужное подчеркнуть).
Фаза развития очага вредных организмов: начальная, нарастания численности,
собственно вспышка, кризис (нужное подчеркнуть).

1.5. Причина ослабления, повреждения насаждения и время:
820-погодные условия

Состояние насаждения: насаждение с нарушенной устойчивостью, СКС насаждения = 4,14

1.6. Назначенные мероприятия: проведение выборочной санитарной рубки

Исполнитель работ по проведению лесопатологического обследования:

ФИО: Голубь ГВ.

Подпись _____

Дата составления документа: 28.10.2021

Телефон 3(6554) 4-79-56

ВЕДОМОСТЬ ПЕРЕЧЕТА ДЕРЕВЬЕВ

Порода: ОРГ

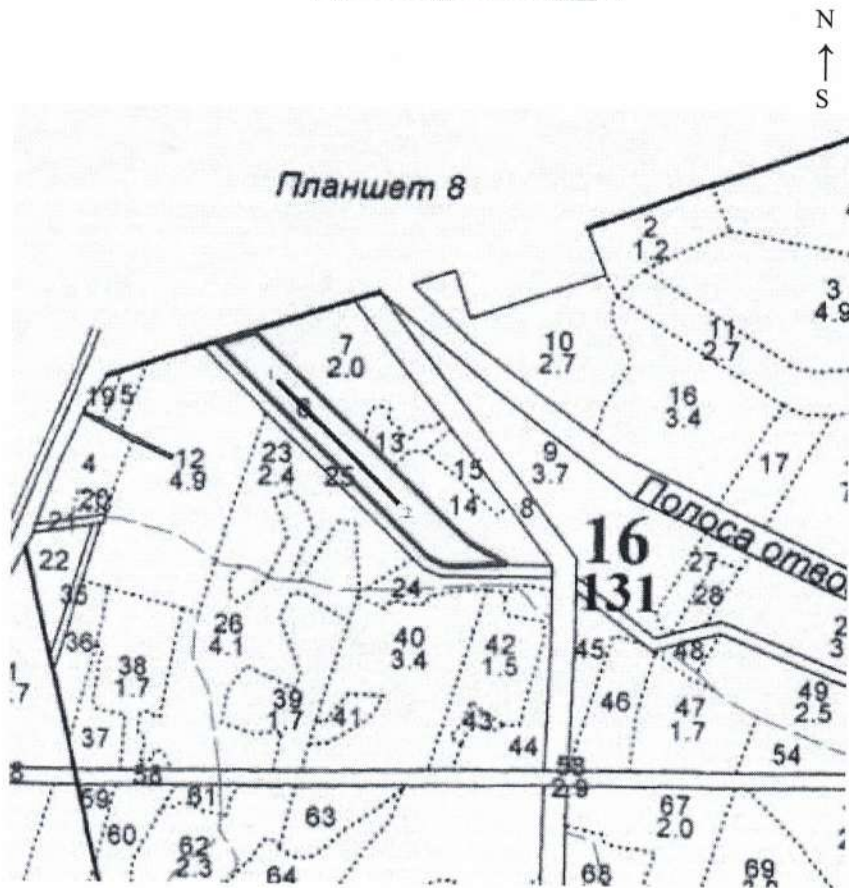
СКС 4.14

Ступени толщины, см	Количество деревьев по категориям состояния, шт.																Всего		
	1		2		3		4		5		5 (а, б, в)			5 (г, д, е)					
	Н	З	Н	З	Н	З	Н	З	Н	З	Н	З	О	Н	З	О	шт./куб. м	в том числе подлежит рубке, %	
1	2	3	4	5	6	7	8	9	10	11	12	13	14	15	16	17	18	19	
8	-	-	-	-	-	-	-	-	-	-	-	-	-	-	-	-	-	-	-
12	-	-	-	-	-	-	-	-	-	-	-	-	-	-	-	-	-	-	-
16	-	-	-	-	-	-	-	-	-	-	-	-	-	-	-	-	-	-	-
20	-	-	-	-	-	-	2	-	7	-	2	-	-	-	-	5	9/1,404	77	
24	-	-	-	-	1	-	12	-	4	-	-	-	-	-	-	4	17/4,454	23	
28	-	-	-	-	-	-	5	-	3	-	-	-	-	-	-	3	8/3,288	38	
32	-	-	1	-	1	-	3	-	2	-	-	-	-	-	-	2	7/4,2	29	
36	-	-	-	-	-	-	1	-	-	-	-	-	-	-	-	-	1/0,83	0	
Итого, шт.	-	-	1	-	2	-	23	-	16	-	2	-	-	-	-	14	42	38	
Итого, куб. м	-	-	0,6	-	0,862	-	8,141	-	4,571	-	0,31	-	-	-	-	4,261	14,176	4.571	
Итого, % от запаса по породе	-	-	4	-	6	-	58	-	32	-	2	-	-	-	-	30	100	32	

Ступени толщины, см	Количество деревьев по категориям состояния, шт.																Всего		
	1		2		3		4		5		5 (а, б, в)			5 (г, д, е)					шт./куб. м
	Н	З	Н	З	Н	З	Н	З	Н	З	Н	З	О	Н	З	О			
1	2	3	4	5	6	7	8	9	10	11	12	13	14	15	16	17	18	19	
8	-	-	-	-	-	-	-	-	-	-	-	-	-	-	-	-	-	-	-
12	-	-	-	-	-	-	-	-	-	-	-	-	-	-	-	-	-	-	-
16	-	-	-	-	-	-	-	-	-	-	-	-	-	-	-	-	-	-	-
20	-	-	-	-	-	-	2	-	7	-	2	-	-	-	-	-	5	9/1,404	77
24	-	-	-	-	1	-	12	-	4	-	-	-	-	-	-	-	4	17/4,454	23
28	-	-	-	-	-	-	5	-	3	-	-	-	-	-	-	-	3	8/3,288	38
32	-	-	1	-	1	-	3	-	2	-	-	-	-	-	-	-	2	7/4,2	29
36	-	-	-	-	-	-	1	-	-	-	-	-	-	-	-	-	-	1/0,83	0
Итого, шт.	-	-	1	-	2	-	23	-	16	-	2	-	-	-	-	-	14	42	38
Итого, куб. м	-	-	0,6	-	0,862	-	8,141	-	4,571	-	0,31	-	-	-	-	-	4,261	14,176	4,571
Итого, % от запаса по породе	-	-	4	-	6	-	58	-	32	-	2	-	-	-	-	-	30	100	32

Условные обозначения: Н - не заселено (не поражено, не повреждено), З - заселено стволовыми вредителями (поражено болезнями, повреждено огнем), О - отработано вредителями.

Абрис участка
Севастопольское лесничество Мекензиевское участковое лесничество квартал **16** выдел **6**
площадь обследования **2,1 га**



Масштаб 1: 10000

Условные обозначения:

- Граница лесопатологического выдела.
- Схематичное расположение лент перечеа.

№ квартала	№ выдела	№ лесопатологического выдела	Размеры ленты (круговой площадки) перечеа					Координаты начала, конца и поворотных точек лент перечеа/центров круговых площадок перечеа
			№ ленты (площадки)	длина, м	ширина, м	радиус, м	площадь, га	
16	6	1	1	250	10	-	0,25	N 44.643122° E 33.609563°
								N 44.641538° E 33.611700°

Исполнитель работ по проведению лесопатологических обследований:

ФИО Голубь Г.В.

Подпись

Дата составления документа 28.10.2021г.

Телефон +79781382078

Исп. Муратов С.Э.

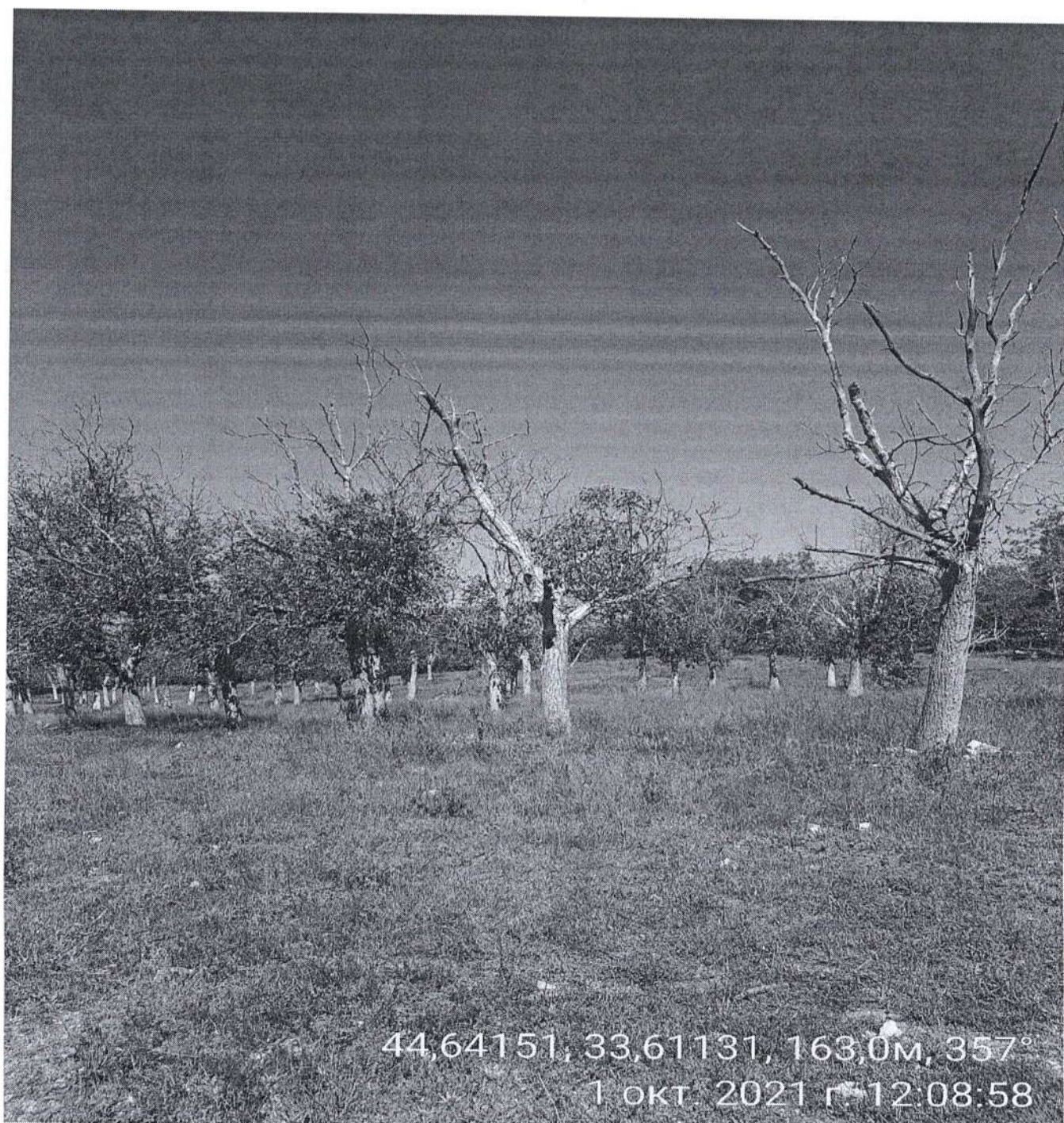
тел. +79785507813

Подпись

Фототаблица
Севастопольское лесничество Мекензиевское участковое лесничество
Квартал 16 выдел 6, площадь 2,1 га

№ Снимка	квартал	выдел	площадь	Координаты места из которого производилась съемка
1	16	81	2,2	44,64151 33,61131
2	16	81	2,2	44,64138 33,61132
3	16	81	2,2	44,64183 33,61155
4	16	81	2,2	44,642795 33,610157

№1

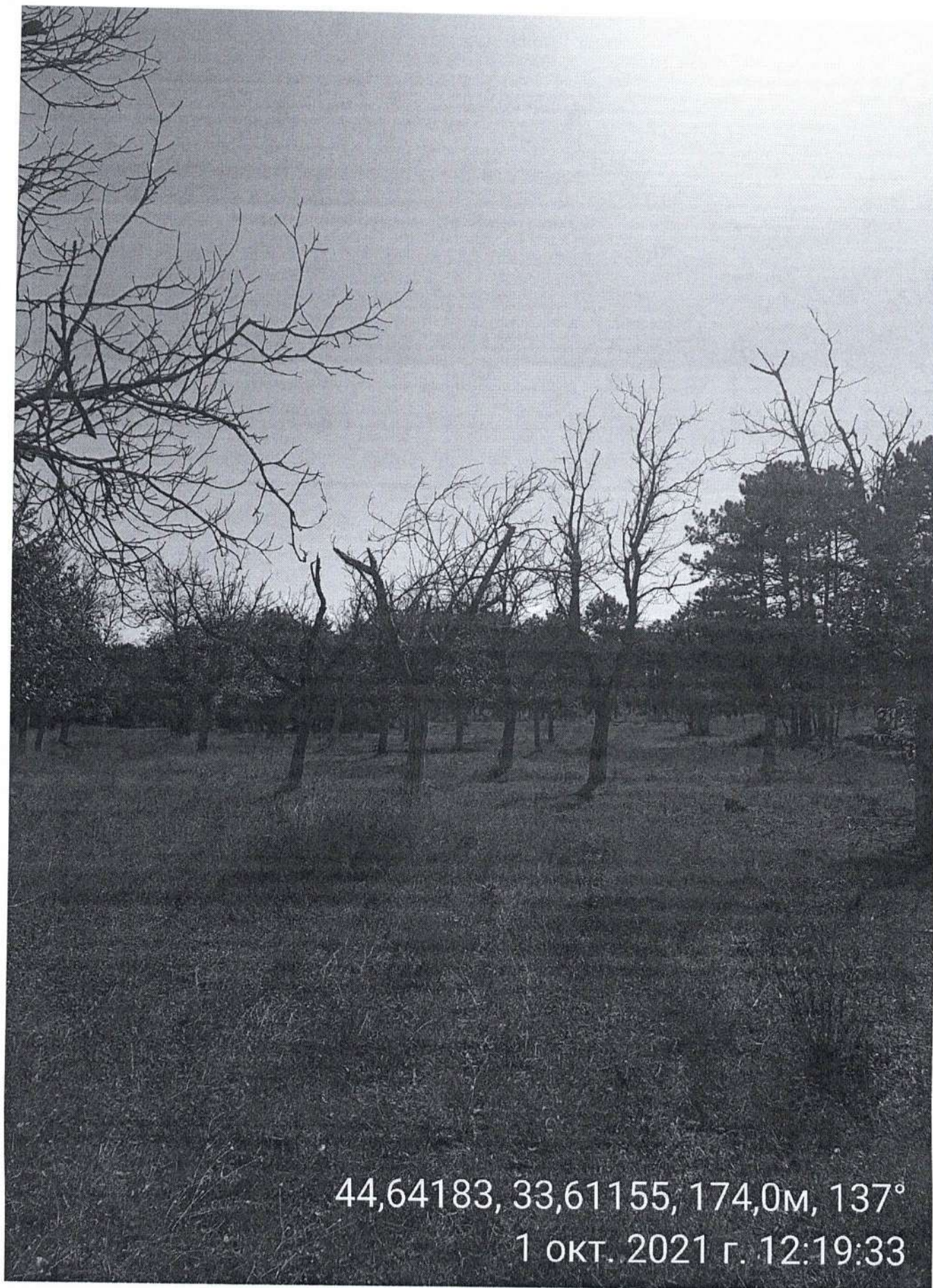


№ 2

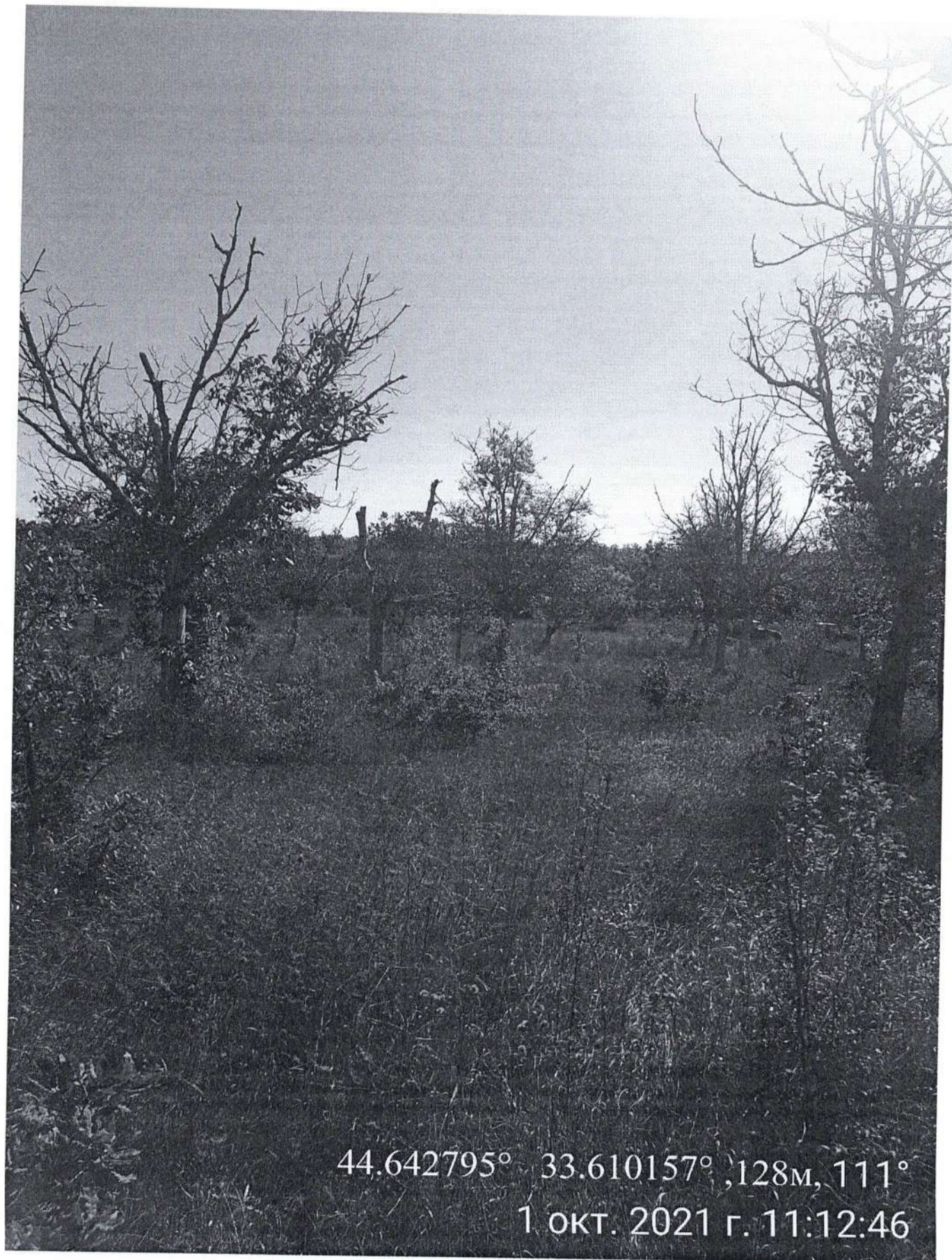


44,64138, 33,61132, 174,0м, 70°

1 окт. 2021 г. 12:08:05



44,64183, 33,61155, 174,0м, 137°
1 окт. 2021 г. 12:19:33



44.642795° 33.610157° ,128м, 111°
1 окт. 2021 г. 11:12:46