

УТВЕРЖДАЮ:

Должность Заместитель директора Департамента  
природных ресурсов и  
экологии г. Севастополя-начальник  
Управления регулирования  
природопользования и  
разрешительной деятельности

Ф.И.О

Серветников С.Г.

Дата

« 12 » 11 2021 г.

## Акт лесопатологического обследования № 018/2021

лесных насаждений Севастопольского лесничества  
г. Севастополь Российской Федерации

Способ лесопатологического обследования: 1. Визуальный



2. Инструментальный



Место проведения:

Участковое лесничество	Урочище (дача)	Квартал	Выдел	Площадь выдела, га	Лесопатологический выдел	Площадь лесопатологического выдела, га
Терновское	-	22	64	1,1	-	-

Лесопатологическое обследование проведено на общей площади 1,1 га.

Кадастровый номер участка: не предоставлен в пользование

(для участков, предоставленных в постоянное (бессрочное) пользование, аренду)

Документ о праве пользования: \_\_\_\_\_  
(тип документа о праве пользования, дата, номер, вид разрешенного использования лесов)

ООПТ, ОЗУ, участки с особыми условиями использования \_\_\_\_\_ нет \_\_\_\_\_

**2. Инструментальное (детальное) обследование лесных насаждений.**

(раздел включается в акт в случае проведения лесопатологического обследования инструментальным способом)

**2.1. Лесничество Севастопольское** Участковое лесничество **Терновское**Урочище (дача) - Квартал 22 Выдел 64

Лесопатологический выдел -

Наличие ограничений или особенностей участка, влияющих на назначение СОМ: нет

(отметка о наличии ООПТ, ОЗУ, водоохранной зоны, радиоактивного загрязнения лесов, угрозы возникновения очагов вредных организмов или пожарной опасности в лесах).

**2.2. Фактическая таксационная характеристика лесного насаждения не соответствует таксационному описанию.****Причины несоответствия:** - уточнение таксационных характеристик при инструментальном обследовании**2.3. Состояние насаждений:**с нарушенной устойчивостью (СКС  $\geq 1,51$  -  $\leq 4,50$ )с утраченной устойчивостью (СКС  $\geq 4,51$ )устойчивое (СКС  $\leq 1,50$ )

V
-
-

**2.4. Причины ослабления, повреждения, средневзвешенная категория состояния насаждения : 820-погодные условия**СКС насаждения - 2,58.

В том числе:

**2.4.1. Заселено (отработано) стволовыми вредителями:**

Вид вредителя	Порода	Встречаемость (% заселённых деревьев)	Встречаемость (% отработанных деревьев)	Степень заселения лесного насаждения (слабая, средняя, сильная)
-	-	-	-	-

**2.4.2. Повреждено огнем:**

Вид пожара	Порода	Состояние корневых лап		Состояние корневой шейки		Высушивание луба		Обугленность древесины более 1/3 высоты ствола	
		процент поврежденных огнем корней	процент деревьев с данным повреждением	Обугленность древесины корневой шейки по окружности (1/4; 2/4; 3/4; более 3/4)	процент деревьев с данным повреждением	по окружности (1/4; 2/4; 3/4; более 3/4)	процент деревьев с данным повреждением	по окружности ствола (менее 1/2; более 1/2)	процент деревьев с данным повреждением
1	2	3	4	5	6	7	8	9	10
-	-	-	-	-	-	-	-	-	-

**2.4.3. Поражено болезнями:**

Вид болезни	Порода	Встречаемость (% поражённых деревьев)	Степень поражения лесного насаждения (слабая, средняя, сильная)
-	-	-	-

**2.5.** Выборке подлежит 16\_% от запаса

в том числе:

без признаков ослабления	-	%	(причины назначения _____ - _____);
ослабленных	-	%	(причины назначения _____ - _____);
сильно ослабленных	-	%	(причины назначения _____ - _____);
усыхающих	-	%	(причины назначения _____ - _____);
свежего сухостоя	2	%	
свежего ветровала	-	%	
свежего бурелома	-	%	
старого сухостоя	5	%	
старого ветровала	9	%	
старого бурелома	-	%	

**2.6.** Полнота лесного насаждения после уборки деревьев, подлежащих рубке, составит: 0,9

Критическая полнота для данной категории лесных насаждений составляет: 0,3

**ЗАКЛЮЧЕНИЕ** к инструментальному обследованию участка.

С целью предотвращения негативных процессов, снижения ущерба от их воздействия, назначено: \_\_выборочная санитарная рубка.

Насаждение с нарушенной устойчивостью, ослабленное.

Средневзвешенная категория состояния насаждения (СКС нас.=2,58), состав насаждения: 8ССТ2СК, полнота 1,0.

Участковое лесничество	Урочище (дача)	Квартал	Выдел	Площадь выдела, га	Лесопатологический выдел	Площадь лесопатологического выдела, га	Вид мероприятия	Площадь мероприятия, га	Породы	Доля выбираемой древесины по запасу, %	Рекомендуемый срок проведения мероприятия
1	2	3	4	5	6	7	8	9	10	11	12
Терновское	-	22	64	1,1	-	-	ВСП	1,1	ССТ, СК	16	4 квартал 2022

Ведомость временной пробной площади и абрис участка прилагаются (приложение 2 и 3 к Акту).

**РЕКОМЕНДАЦИИ** по проведению мероприятий, не относящихся к мероприятиям по предупреждению распространения вредных организмов:

- соблюдать утвержденные в установленном порядке правила пожарной и санитарной безопасности в лесах при проведении санитарно-оздоровительных мероприятий.

Дата проведения ЛПО 29.09.2021г.

Дата составления документа 27.10.2021

Исполнитель работ по проведению лесопатологического обследования:

Голубь Г.В. филиал ФБУ «Рослесозащита»-«ЦЗЛ Республики Крым» Инженер лесопатолог 1  
категории

(фио)

(Организация)

(должность)

Подпись



3(6554) 4-79-56  
(телефон)



**Ведомость участков с выявленными несоответствиями таксационным описаниям**

Субъект Российской Федерации: г. Севастополь  
Участковое лесничество: Терновское

Лесничество Севастопольское  
Урочище (лесная дача) \_\_\_\_\_

Год проведения лесустройства	Номер квартала	Номер выдела	Площадь выдела, га	Целевое назначение лесов	Категория защитных лесов	ОЗУ	Источник данных	Номер лесопатологического выдела, га	Площадь лесопатологического выдела, га	Таксационная характеристика										Заложено пробных площадей										
										состав	попорода	возраст, лет	средняя высота, м	средний диаметр, см	тип леса	полнота	бонитет	запас, куб. м/га	количество, шт.	общая площадь, га										
2018	22	64	1,1	Защитные	противозробионные	-	ТО	-	-												9СК1ССТ	СК	44	10	18	С1ГД	1,0	4	200	-
										ССТ	-	10	16	-	-	-	-	-	-											
	22	64	1,1	Защитные	противозробионные	-	Ф	-	-	8ССТ2СК	ССТ	47	10	20	С1ГД	1,0	4	246,3	1	0,1	-	-	-	-						
											СК	47	10	16											-	-	-	-	-	-
											-	-	-	-											-	-	-	-	-	-
											-	-	-	-											-	-	-	-	-	-
											-	-	-	-											-	-	-	-	-	-
											-	-	-	-											-	-	-	-	-	-
											-	-	-	-											-	-	-	-	-	-
											-	-	-	-											-	-	-	-	-	-

Условные обозначения: ТО - таксационные описания Ф - фактическая характеристика лесного насаждения

Исполнитель работ по проведению лесопатологического обследования: Ф.И.О. Голубь Г.В.

Подпись \_\_\_\_\_

**Результаты проведения лесопатологического обследования лесных насаждений за октябрь 2021 г.**  
(месяц)

Лесничество Севастопольское  
Урочище (лесная дача) \_\_\_\_\_

Субъект Российской Федерации г. Севастополь  
Участковое лесничество Терновское

1	2	3	4	5	6	7	8	Таксационная характеристика лесного насаждения										18	19	20	21	22	23	24	25	26	27	28	29	30	31	32	33	34	35	36												
								9	10	11	12	13	14	15	16	17	Н																				Р	Н	Р	Н	Р	Н	Р	Н	Р	Н	Р	Н
1	2	3	4	5	6	7	8	9	10	11	12	13	14	15	16	17	18	19	20	21	22	23	24	25	26	27	28	29	30	31	32	33	34	35	36													
22	64	1,1	защитные	противозранные	ОЗУ	-	-	8ССТ2СК*	-	-	-	-	ССТ	ССТ	СК	-	-	-	-	-	-	-	-	-	-	-	-	-	-	-	-	-	-	-	1,1													
																Итого	166	18	40	24	2	2	2	5	9	-	-	-	-	-	-	-	-	-	-	-	-	-	-	-	-	-	-	-	-	-	16	-

Показатели, не соответствующие таксационному описанию, отмечаются «\*»

Условные обозначения: Н - деревья не подлежат рубке; Р - деревья подлежат рубке. Причины ослабления насаждения: 820-погодные условия  
Исполнитель работ по проведению лесопатологического обследования:

ФИО Голубь Г.В. Должность: Инженер лесопатолог I категории Подпись \_\_\_\_\_ Дата составления документа 27.10.2021

### ВРЕМЕННАЯ ПРОБНАЯ ПЛОЩАДЬ N 1

1.1. Субъект Российской Федерации г. Севастополь Лесничество Севастопольское  
Участковое лесничество Терновское Урочище (дача) \_\_\_\_\_ - \_\_\_\_\_  
Квартал 22 Выдел 64 Площадь выдела 1,1 га.  
Лесопатологический выдел - Площадь лесопатологического выдела -

1.2. Метод перече́та:  
сплошной, ленты пере́чета, круговые площадки постоянного радиуса,  
реласкопические площадки (нужное подчеркнуть).  
Количество лент/площадок - 1 шт. Размеры площадок (длина x ширина/радиус) - м.  
Размер временной пробной площади: 0,1 га.

1.3. Фактическая таксационная характеристика насаждения:  
Состав 8ССТ2СК, возраст 47 лет тип леса С1ГД полнота 1,0  
бонитет 4 запас на га 246,3 кбм возобновление -

1.4. Номер очага вредных организмов -  
Тип очага вредных организмов: эпизодический, хронический (нужное подчеркнуть).  
Фаза развития очага вредных организмов: начальная, нарастания численности, собственно вспышка, кризис (нужное подчеркнуть).

1.5. Причина ослабления, повреждения насаждения и время:  
820-погодные условия

Состояние насаждения: насаждение с нарушенной устойчивостью, СКС насаждения =2,58

1.6. Назначенные мероприятия: проведение выборочной санитарной рубки

Исполнитель работ по проведению лесопатологического обследования:

ФИО: Голубь Г.В.

Подпись 

Дата составления документа: 27.10.2021

Телефон 3(6554) 4-79-56

**ВЕДОМОСТЬ ПЕРЕЧЕТА ДЕРЕВЬЕВ**

Порода: СК

СКС 2,99

Ступени толщины, см	Количество деревьев по категориям состояния, шт.																Всего	
	1		2		3		4		5		5 (а, б, в)			5 (г, д, е)				
	Н	З	Н	З	Н	З	Н	З	Н	З	Н	З	О	Н	З	О		
1	2	3	4	5	6	7	8	9	10	11	12	13	14	15	16	17	18	19
8	-	-	1	-	2	-	-	-	11	-	2	-	-	-	-	9	14/0,21	78
12	5	-	1	-	3	-	2	-	14	-	2	-	-	-	-	12	25/1,15	56
16	3	-	4	-	2	-	2	-	2	-	2	-	-	-	-	-	13/1,248	15
20	-	-	-	-	-	-	-	-	-	-	-	-	-	-	-	-	0	0
24	1	-	-	-	-	-	-	-	-	-	-	-	-	-	-	-	1/0,323	0
28	-	-	-	-	-	-	-	-	-	-	-	-	-	-	-	-	-	-
32	-	-	-	-	-	-	-	-	-	-	-	-	-	-	-	-	-	-
36	-	-	-	-	-	-	-	-	-	-	-	-	-	-	-	-	-	-
Итого, шт.	9	-	6	-	7	-	-	-	27	-	6	-	-	-	-	21	53	51
Итого, куб. м	0,841	-	0,45	-	0,36	-	0,284	-	1,001	-	0,314	-	-	-	-	0,687	2,931	1,001
Итого, % от запаса по породе	28	-	15	-	12	-	10	-	35	-	11	-	-	-	-	24	100	35



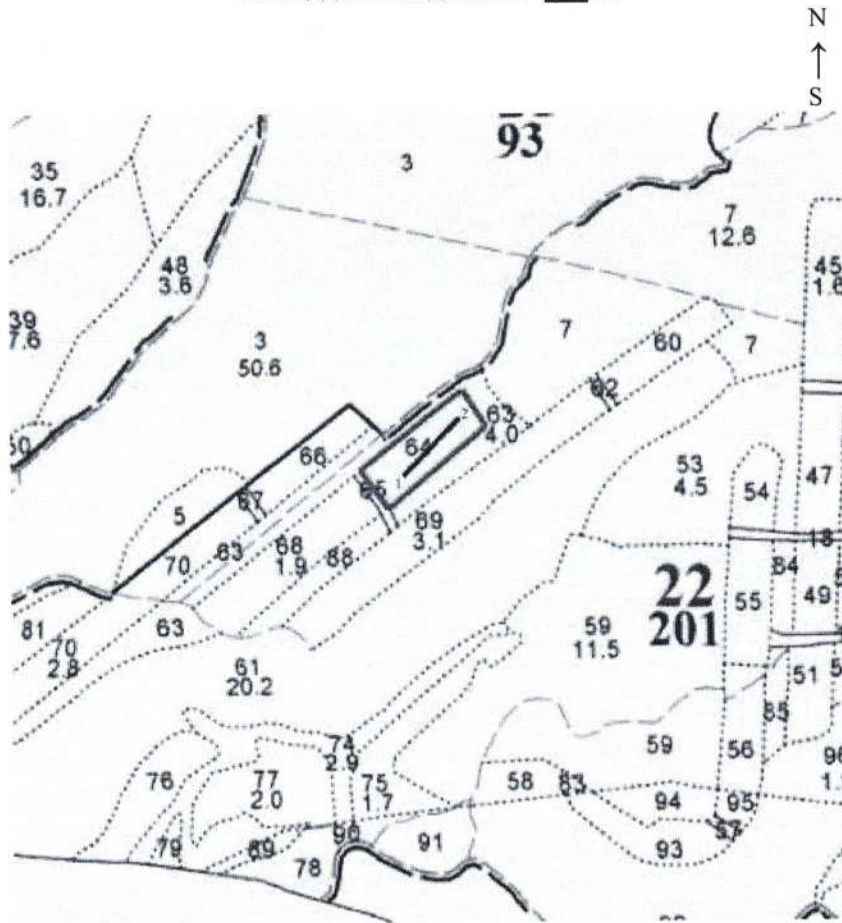
Ступени толщины, см	Количество деревьев по категориям состояния, шт.																Всего	
	1		2		3		4		5		5 (а, б, в)			5 (г, д, е)				
	Н	З	Н	З	Н	З	Н	З	Н	З	Н	З	О	Н	З	О	шт./куб. м	в том числе подлежит рубке, %
1	2	3	4	5	6	7	8	9	10	11	12	13	14	15	16	17	18	19
8	-	-	-	-	-	-	-	-	4		-	-	-	-	-	4	4/0,06	100
12	-	-	3	-	3	-	3	-	18		-	-	-	-	-	18	27/1,242	66
16	3	-	13	-	2	-	1	-	1		-	-	-	-	-	1	20/1,92	5
20	2	-	17	-	7	-	-	-	2		-	-	-	-	-	2	28/5,236	7
24	3	-	9	-	9	-	-	-	2		-	-	-	-	-	2	23/7,429	8
28	2	-	4	-	2	-	-	-	2		-	-	-	-	-	2	10/4,87	20
32	-	-	-	-	-	-	-	-	-		-	-	-	-	-		0	0
36	1	-	-	-	-	-	-	-	-		-	-	-	-	-		1/0,939	0
Итого, шт.	11	-	46	-	23	-	4	-	29		-	-	-	-	-	29	113	26
Итого, куб. м	3,544	-	9,42	-	5,52	-	0,234	-	2,978		-	-	-	-	-	2,978	21,696	2,978
Итого, % от запаса по породе	16	-	44	-	25	-	1	-	14		-	-	-	-	-	14	100	14

Ступени толщины, см	Количество деревьев по категориям состояния, шт.																Всего	
	1		2		3		4		5		5 (а, б, в)			5 (г, д, е)				
	Н	З	Н	З	Н	З	Н	З	Н	З	Н	З	О	Н	З	О		
1	2	3	4	5	6	7	8	9	10	11	12	13	14	15	16	17	18	19
8	-	-	1	-	2	-	-	-	15	-	2	-	-	-	-	13	18/0,270	83
12	5	-	4	-	6	-	5	-	32	-	2	-	-	-	-	30	52/2,392	61
16	6	-	17	-	4	-	3	-	3	-	2	-	-	-	-	1	33/3,168	9
20	2	-	17	-	7	-	-	-	2	-	-	-	-	-	-	2	28/5,236	7
24	4	-	9	-	9	-	-	-	2	-	-	-	-	-	-	2	24/7,752	8
28	2	-	4	-	2	-	-	-	2	-	-	-	-	-	-	2	10/4,870	20
32	-	-	-	-	-	-	-	-	-	-	-	-	-	-	-	-	0/0,0	0
36	1	-	-	-	-	-	-	-	-	-	-	-	-	-	-	-	1/0,939	0
Итого, шт.	20	-	52	-	30	-	8	-	56	-	6	-	-	-	-	50	166	33
Итого, куб. м	4,385	-	9,865	-	5,88	-	0,518	-	3,982	-	0,314	-	-	-	-	3,668	24,63	3,982
Итого, % от запаса по породе	18	-	40	-	24	-	2	-	16	-	1	-	-	-	-	15	100	16

Условные обозначения: Н - не заселено (не поражено, не повреждено), З - заселено стволовыми вредителями (поражено болезнями, повреждено огнем), О - отработано вредителями.

Абрис участка

Севастопольское лесничество Терновское участковое лесничество квартал 22выдел 64  
площадь обследования 1,1 га



Масштаб 1: 10000

Условные обозначения:

- Граница лесопатологического выдела.
- Схематичное расположение лент пересчета.

№ квартала	№ выдела	№ лесопатологического выдела	Размеры ленты (круговой площадки) пересчета					Координаты начала, конца и поворотных точек лент пересчета/центров круговых площадок пересчета
			№ ленты (площадки)	длина, м	ширина, м	радиус, м	площадь, га	
22	64	1	1	100	10	-	0,1	N 44.546406° E 33.698494°
								N 44.547137° E 33.699599°

Исполнитель работ по проведению лесопатологических обследований:


ФИО Голубь Г.В.

Подпись 

Дата составления документа 27.10.2021г.

Телефон +79781382078

Исп. Муратов С.Э.  
тел. +79785507813

Подпись 



**Фототаблица**  
**Севастопольское лесничество Терновское участковое лесничество**  
**Квартал 22 выдел 64, площадь 1,1 га**

№ Снимка	квартал	выдел	площадь	Координаты места из которого производилась съемка
1	22	64	1,1	44°32'48'' 33°42'1''
2	22	64	1,1	44.546521° 33.698505°
3	22	64	1,1	44.546705° 33.699242°
4	22	64	1,1	44.546481° 33.698843°

**№ 1**

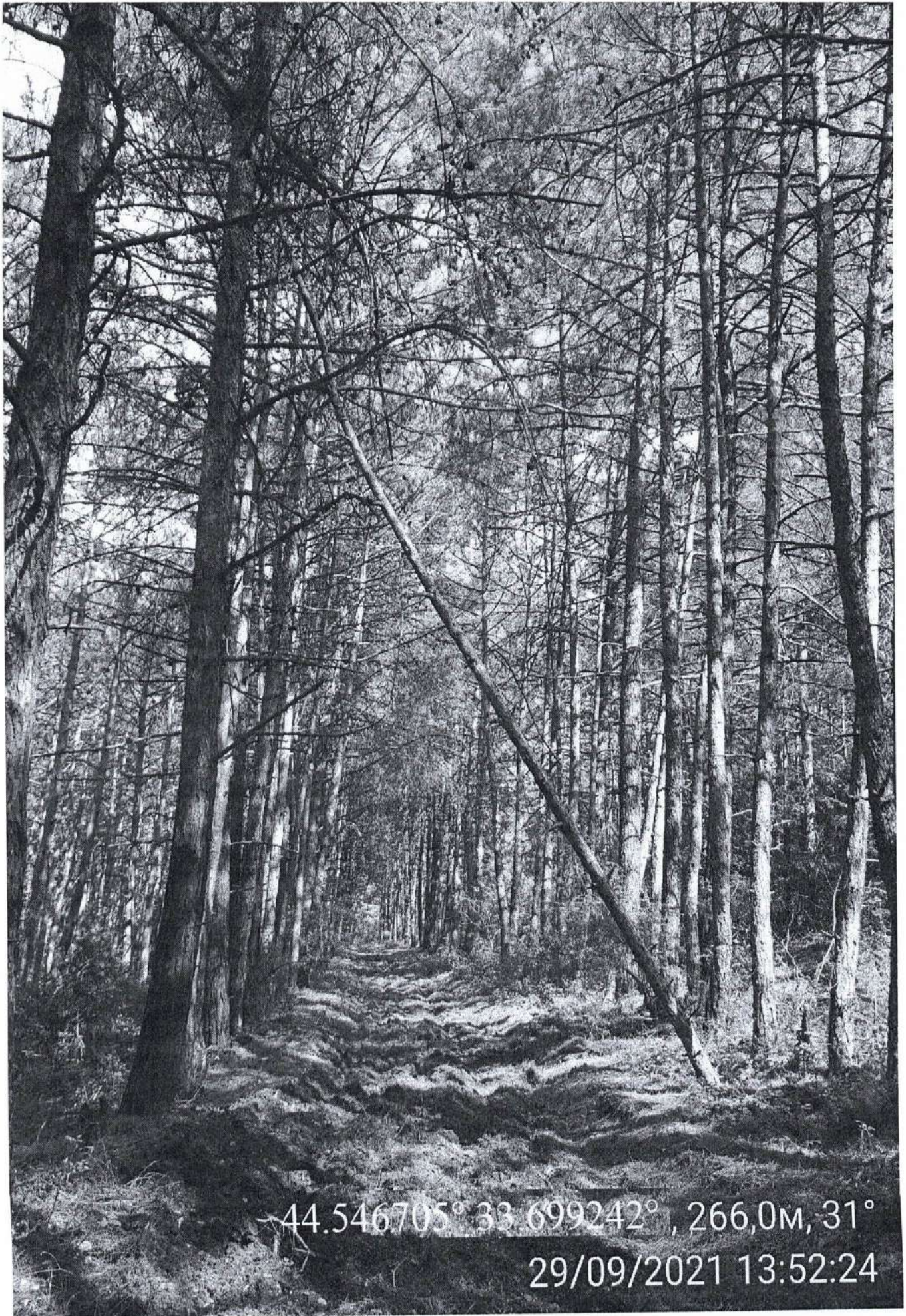


№ 2



44.546521° 33.698505° 213.0m, 253°  
29/09/2021 11:59:43





44.546705° 33.699242° , 266,0m, 31°  
29/09/2021 13:52:24



№4



44.546481° 33.698843° , 266,0m, 80°  
29/09/2021 11:50:20