

УТВЕРЖДАЮ:

Должность Заместитель директора Департамента
природных ресурсов и
экологии г. Севастополя-начальник
Управления регулирования
природопользования и
разрешительной деятельности

Ф.И.О

Сереветников С.Г.

Дата

« 12 » 11 2021 г.

Акт лесопатологического обследования № 016/2021

лесных насаждений Севастопольского лесничества
г. Севастополь Российской Федерации

Способ лесопатологического обследования: 1. Визуальный



2. Инструментальный



Место проведения:

Участковое лесничество	Урочище (дача)	Квартал	Выдел	Площадь выдела, га	Лесопатологический выдел	Площадь лесопатологического выдела, га
Терновское	-	22	60	1,0	-	-

Лесопатологическое обследование проведено на общей площади 1,0 га.

Кадастровый номер участка: не предоставлен в пользование

(для участков, предоставленных в постоянное (бессрочное) пользование, аренду)

Документ о праве пользования: _____

(тип документа о праве пользования, дата, номер, вид разрешенного использования лесов)

ООПТ, ОЗУ, участки с особыми условиями использования _____ нет _____

2. Инструментальное (детальное) обследование лесных насаждений.

(раздел включается в акт в случае проведения лесопатологического обследования инструментальным способом)

2.1. Лесничество Севастопольское Участковое лесничество ТерновскоеУрочище (дача) - Квартал 22 Выдел 60

Лесопатологический выдел -

Наличие ограничений или особенностей участка, влияющих на назначение СОМ: нет

(отметка о наличии ООПТ, ОЗУ, водоохранной зоны, радиоактивного загрязнения лесов, угрозы возникновения очагов вредных организмов или пожарной опасности в лесах).

2.2. Фактическая таксационная характеристика лесного насаждения не соответствует таксационному описанию.**Причины несоответствия:** - уточнение таксационных характеристик при инструментальном обследовании**2.3. Состояние насаждений:**с нарушенной устойчивостью (СКС $\geq 1,51$ - $\leq 4,50$)с утраченной устойчивостью (СКС $\geq 4,51$)устойчивое (СКС $\leq 1,50$)

V
-
-

2.4. Причины ослабления, повреждения, средневзвешенная категория состояния**насаждения :** 820-погодные условияСКС насаждения - 2,56.

В том числе:

2.4.1. Заселено (отработано) стволовыми вредителями:

Вид вредителя	Порода	Встречаемость (% заселённых деревьев)	Встречаемость (% отработанных деревьев)	Степень заселения лесного насаждения (слабая, средняя, сильная)
-	-	-	-	-

2.4.2. Повреждено огнем:

Вид пожара	Порода	Состояние корневых лап		Состояние корневой шейки		Высушивание луба		Обугленность древесины более 1/3 высоты ствола	
		процент поврежденных огнем корней	процент деревьев с данным повреждением	Обугленность древесины корневой шейки по окружности (1/4; 2/4; 3/4; более 3/4)	процент деревьев с данным повреждением	по окружности (1/4; 2/4; 3/4; более 3/4)	процент деревьев с данным повреждением	по окружности ствола (менее 1/2; более 1/2)	процент деревьев с данным повреждением
1	2	3	4	5	6	7	8	9	10
-	-	-	-	-	-	-	-	-	-

2.4.3. Поражено болезнями:

Вид болезни	Порода	Встречаемость (% поражённых деревьев)	Степень поражения лесного насаждения (слабая, средняя, сильная)
-	-	-	-

2.5. Выборке подлежит 13_% от запаса

в том числе:

без признаков ослабления	-	%	(причины назначения _____ - _____);
ослабленных	-	%	(причины назначения _____ - _____);
сильно ослабленных	-	%	(причины назначения _____ - _____);
усыхающих	-	%	(причины назначения _____ - _____);
свежего сухостоя	2	%	
свежего ветровала	-	%	
свежего бурелома	-	%	
старого сухостоя	4	%	
старого ветровала	7	%	
старого бурелома	-	%	

2.6. Полнота лесного насаждения после уборки деревьев, подлежащих рубке, составит: 0,9

Критическая полнота для данной категории лесных насаждений составляет: 0,3

ЗАКЛЮЧЕНИЕ к инструментальному обследованию участка.

С целью предотвращения негативных процессов, снижения ущерба от их воздействия, назначено: __выборочная санитарная рубка.

Насаждение с нарушенной устойчивостью, ослабленное.

Средневзвешенная категория состояния насаждения (СКС нас.=2,56), состав насаждения: 10СК, полнота 1,0.

Участковое лесничество	Урочище (дача)	Квартал	Выдел	Площадь выдела, га	Лесопатологический выдел	Площадь лесопатологического выдела, га	Вид мероприятия	Площадь мероприятия, га	Породы	Доля выбираемой древесины по запасу, %	Рекомендуемый срок проведения мероприятия
1	2	3	4	5	6	7	8	9	10	11	12
Терновское	-	22	60	1,0	-	-	ВСП	1,0	СК	13	4 квартал 2022

Ведомость временной пробной площади и абрис участка прилагаются (приложение 2 и 3 к Акту).

РЕКОМЕНДАЦИИ по проведению мероприятий, не относящихся к мероприятиям по предупреждению распространения вредных организмов:

- соблюдать утвержденные в установленном порядке правила пожарной и санитарной безопасности в лесах при проведении санитарно-оздоровительных мероприятий.

Дата проведения ЛПО 29.09.2021г.

Дата составления документа 26.10.2021

Исполнитель работ по проведению лесопатологического обследования:

Смердин М.В. филиал ФБУ «Рослесозащита»-«ЦЗЛ Республики Крым» Инженер лесопатолог I
категории

(фио)

(Организация)

(должность)

Подпись



3(6554) 4-79-56

(телефон)

Ведомость участков с выявленными несоответствиями таксационным описаниям

Субъект Российской Федерации: г. Севастополь
Участковое лесничество: Терновское

Лесничество Севастопольское
Урочище (лесная дача) _____

Год проведения лесосурьейства	Номер квартала	Номер выдела	Площадь выдела, га	Целевое назначение лесов	Категория защитных лесов	ОЗУ	Источник данных	Номер лесопатологического выдела, га	Площадь лесопатологического выдела, га	Лесопатологического	Выдела, га	состав	Таксационная характеристика							Заложено пробных площадей												
													попоя	возраст, лет	средняя высота, м	средний диаметр, см	тип леса	плотота	фонитет	запас, куб. м/га	количество, шт.	общая площадь, га										
2018	22	60	1,0	Защитные	противозррозонные	-	ТО	-	-	-	-	8СК1ССТ1СК	СК	55	15	20	СИГД	1,0	3	220	-	-										
													ССТ	-	55	22																
													СК	52	12	20																
													СК	58	11	18																
														-	-	-	-															
														-	-	-	-															
														-	-	-	-															
														-	-	-	-															
														10СК	-	-	-	СИГД	1,0	3	171,4	1	0,1									

Условные обозначения: ТО - таксационные описания Ф - фактическая характеристика лесного насаждения

Исполнитель работ по проведению лесопатологического обследования: ФИО Смердин М.В. Подпись _____

Результаты проведения лесопатологического обследования лесных насаждений за **октябрь 2021** г. (месяц)

Субъект Российской Федерации г. Севастополь
Участковое лесничество Терновское

Лесничество Севастопольское
Урочище (лесная дача) _____

1	2	3	4	5	6	7	8	Таксационная характеристика лесного насаждения								18	Распределение деревьев по категориям состояния, % от запаса										33	34	35	36					
								10СК*		10	11	12	13	14	тип леса		Плотность		Бонитет		17	без признаков ослабления		ослабленные		сильно ослабленные					убыточные		27	28	29
Номер квартала	Номер выдела	Площадь выдела, га	Целевое назначение лесов	Категория защитных лесов	ОЗУ	Номер лесопатологического выдела	Площадь лесопатологического выдела, га	Состав	Порода	возраст	средняя высота, м	средний диаметр, см	тип леса	Плотность	Бонитет	запас, куб. м/га	Число деревьев на пробе, шт.	Н	Р	Н	Р	Н	Р	Н	Р	Н	Р	Н	Р	Н	Р	Н	Р	Вид	Площадь, га
22	60	1,0	защитные	противоэрозийные				10СК*	-	58*	15	20	СГД	1,0	3	171,4*	109	11	-	49	-	26	-	1	-	2	4	-	7	-	-	-	BCP	1,0	
																	Итого	109	11	-	49	-	26	-	1	-	2	4	-	7	-	-	-	13	-

Показатели, не соответствующие таксационному описанию, отмечаются «*»

Условные обозначения: Н - деревья не подлежат рубке; Р - деревья подлежат рубке. Причины ослабления насаждения: 820-погодные условия
Исполнитель работ по проведению лесопатологического обследования:

ФИО Смердин М.В. Должность: Инженер лесопатолог 1 категории

Подпись

Дата составления документа: 26.10.2021

ВРЕМЕННАЯ ПРОБНАЯ ПЛОЩАДЬ N 1

1.1. Субъект Российской Федерации г. Севастополь Лесничество Севастопольское
Участковое лесничество Терновское Урочище (дача) _____ - _____
Квартал 22 Выдел 60 Площадь выдела 1,0 га.
Лесопатологический выдел - Площадь лесопатологического выдела -

1.2. Метод перече́та:
сплошной, ленты пере́чета, круговые площадки постоянного радиуса,
реласкопические площадки (нужное подчеркнуть).
Количество лент/площадок - 1 шт. Размеры площадок (длина x ширина/радиус) - м.
Размер временной пробной площади: 0,1 га.

1.3. Фактическая таксационная характеристика насаждения:
Состав 10СК, возраст 58 лет тип леса С1ГД полнота 1,0
бонитет 3 запас на га 171,4 кубм возобновление -

1.4. Номер очага вредных организмов -
Тип очага вредных организмов: эпизодический, хронический (нужное подчеркнуть).
Фаза развития очага вредных организмов: начальная, нарастания численности, собственно вспышка, кризис (нужное подчеркнуть).

1.5. Причина ослабления, повреждения насаждения и время:
820-погодные условия

Состояние насаждения: насаждение с нарушенной устойчивостью, СКС насаждения =2,56

1.6. Назначенные мероприятия: проведение выборочной санитарной рубки

Исполнитель работ по проведению лесопатологического обследования:

ФИО: Смердин М.В.

Подпись 

Дата составления документа: 26.10.2021

Телефон 3(6554) 4-79-56

ВЕДОМОСТЬ ПЕРЕЧЕТА ДЕРЕВЬЕВ

Порода: СК

СКС 2,56

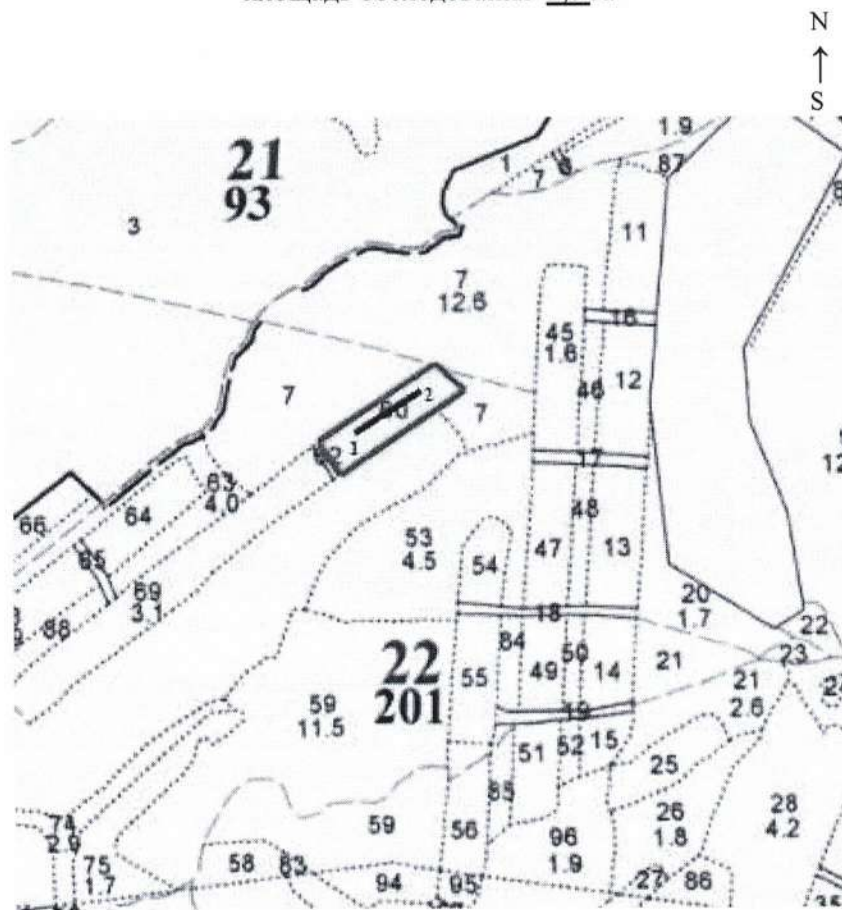
Ступени толщины, см	Количество деревьев по категориям состояния, шт.																Всего	
	1		2		3		4		5		5 (а, б, в)			5 (г, д, е)				
	Н	З	Н	З	Н	З	Н	З	Н	З	Н	З	О	Н	З	О	шт./куб. м	в том числе подлежит рубке, %
2	3	4	5	6	7	8	9	10	11	12	13	14	15	16	17	18		
8	-	-	1	-	5	-	-	-	5	-	-	-	-	-	-	5	11/0,165	45
12	1	-	11	-	2	-	-	-	11	-	1	-	-	-	-	10	25/1,15	44
16	1	-	18	-	-	-	-	-	2	-	-	-	-	-	-	2	21/2,016	10
20	2	-	10	-	12	-	1	-	3	-	-	-	-	-	-	3	28/5,236	11
24	1	-	10	-	5	-	-	-	3	-	1	-	-	-	-	2	19/6,137	16
28	2	-	2	-	1	-	-	-	-	-	-	-	-	-	-	-	5/2,435	0
32	-	-	-	-	-	-	-	-	-	-	-	-	-	-	-	-	-	-
36	-	-	-	-	-	-	-	-	-	-	-	-	-	-	-	-	-	-
Итого, шт.	7	-	52	-	25	-	1	-	24	-	2	-	-	-	-	22	109	22
Итого, куб. м	1,813	-	8,32	-	4,513	-	0,187	-	2,303	-	0,369	-	-	-	-	1,934	17,139	2,303
Итого, % от запаса по породе	11	-	49	-	26	-	1	-	13	-	2	-	-	-	-	11	100	13

Ступени толщины, см	Количество деревьев по категориям состояния, шт.																Всего	
	1		2		3		4		5		5 (а, б, в)			5 (г, д, е)			шт./куб. м	в том числе подлежит рубке, %
	Н	З	Н	З	Н	З	Н	З	Н	З	Н	З	О	Н	З	О		
1	2	3	4	5	6	7	8	9	10	11	12	13	14	15	16	17	18	19
8	-	-	1	-	5	-	-	-	5	-	-	-	-	-	-	5	11/0,165	45
12	1	-	11	-	2	-	-	-	11	-	1	-	-	-	-	10	25/1,15	44
16	1	-	18	-	-	-	-	-	2	-	-	-	-	-	-	2	21/2,016	10
20	2	-	10	-	12	-	1	-	3	-	-	-	-	-	-	3	28/5,236	11
24	1	-	10	-	5	-	-	-	3	-	1	-	-	-	-	2	19/6,137	16
28	2	-	2	-	1	-	-	-	-	-	-	-	-	-	-	-	5/2,435	0
32	-	-	-	-	-	-	-	-	-	-	-	-	-	-	-	-	-	-
36	-	-	-	-	-	-	-	-	-	-	-	-	-	-	-	-	-	-
Итого, шт.	7	-	52	-	25	-	1	-	24	-	2	-	-	-	-	22	109	22
Итого, куб. м	1,813	-	8,32	-	4,513	-	0,187	-	2,303	-	0,369	-	-	-	-	1,934	17,139	2,303
Итого, % от запаса по породе	11	-	49	-	26	-	1	-	13	-	2	-	-	-	-	11	100	13

Условные обозначения: Н - не заселено (не поражено, не повреждено), З - заселено стволовыми вредителями (поражено болезнями, повреждено огнем), О - отработано вредителями.

Абрис участка

Севастопольское лесничество Терновское участковое лесничество квартал 22 выдел 60
площадь обследования 1,0 га



Масштаб 1: 10000

Условные обозначения:

- Граница лесопатологического выдела.
- Схематичное расположение лент перечеа.

№ квартала	№ выдела	№ лесопатологического выдела	Размеры ленты (круговой площадки) перечеа					Координаты начала, конца и поворотных точек лент перечеа/центров круговых площадок перечеа
			№ ленты (площадки)	длина, м	ширина, м	радиус, м	площадь, га	
22	60	1	1	100	10	-	0,1	N44.547640° E33.702474°
								N44.548108° E33.703696°

Исполнитель работ по проведению лесопатологических обследований:

ФИО Смердин М.В.

Подпись

Дата составления документа 26.10.2021г.

Телефон +79781382078

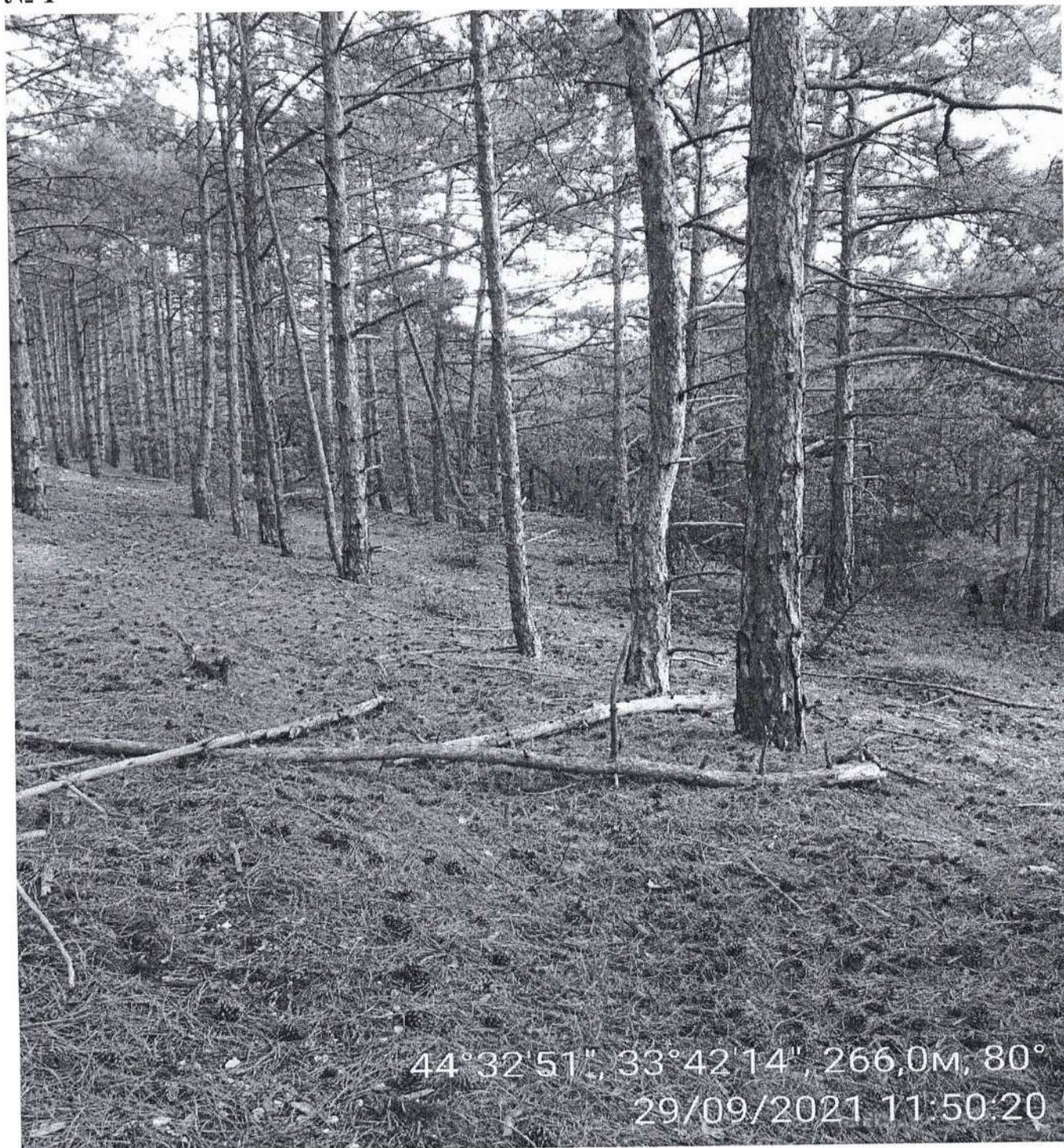
Исп. Муратов С.Э.
тел. +79785507813

Подпись

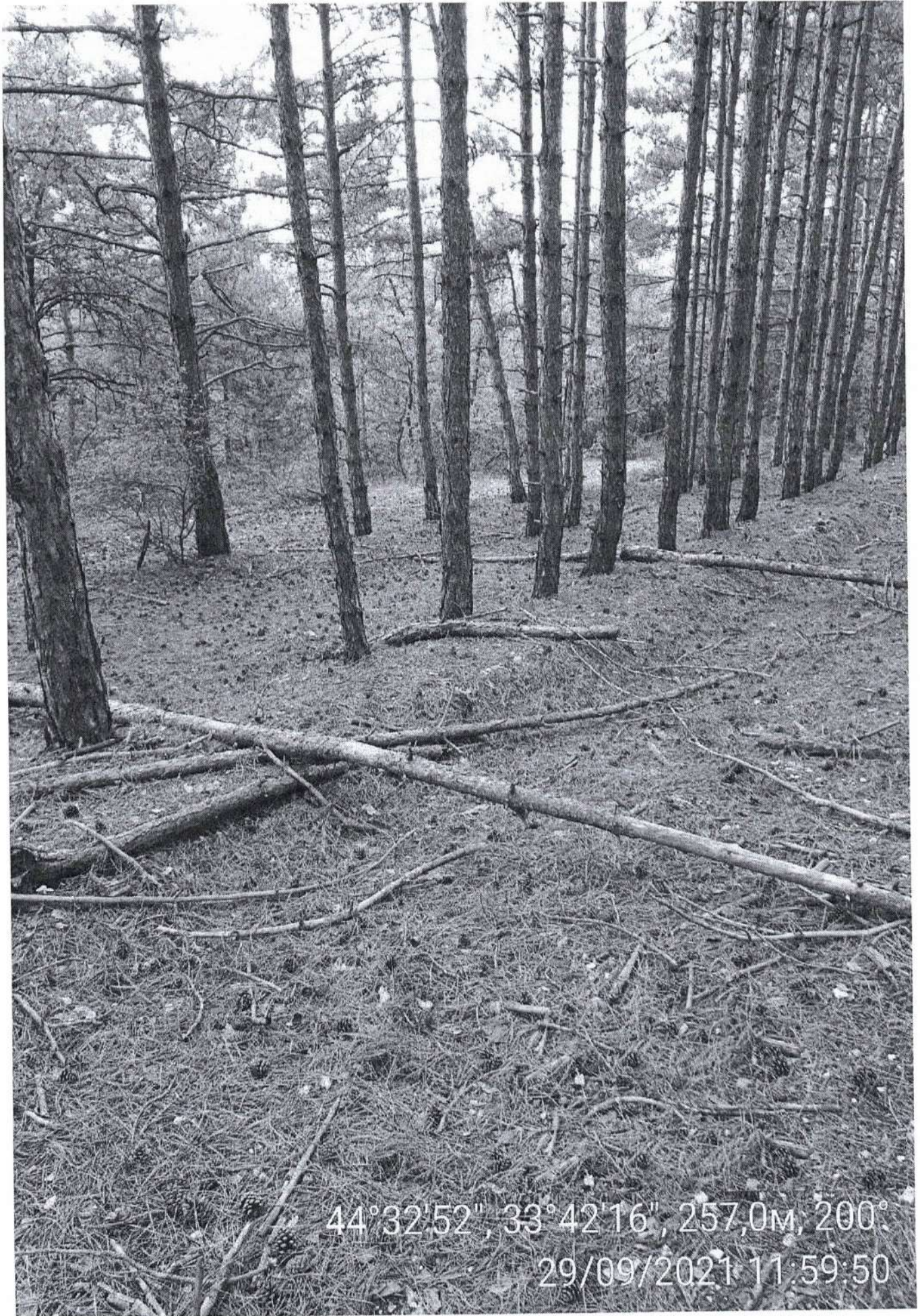
Фототаблица
Севастопольское лесничество Терновское участковое лесничество
Квартал 22 выдел 60, площадь 1,0 га

№ Снимка	квартал	выдел	площадь	Координаты места из которого производилась съемка
1	22	60	1,0	44°32'51'' 33°42'14''
2	22	60	1,0	44°32'52'' 33°42'16''
3	22	60	1,0	44°32'52'' 33°42'16''
4	22	60	1,0	44°32'33'' 33°41'59''

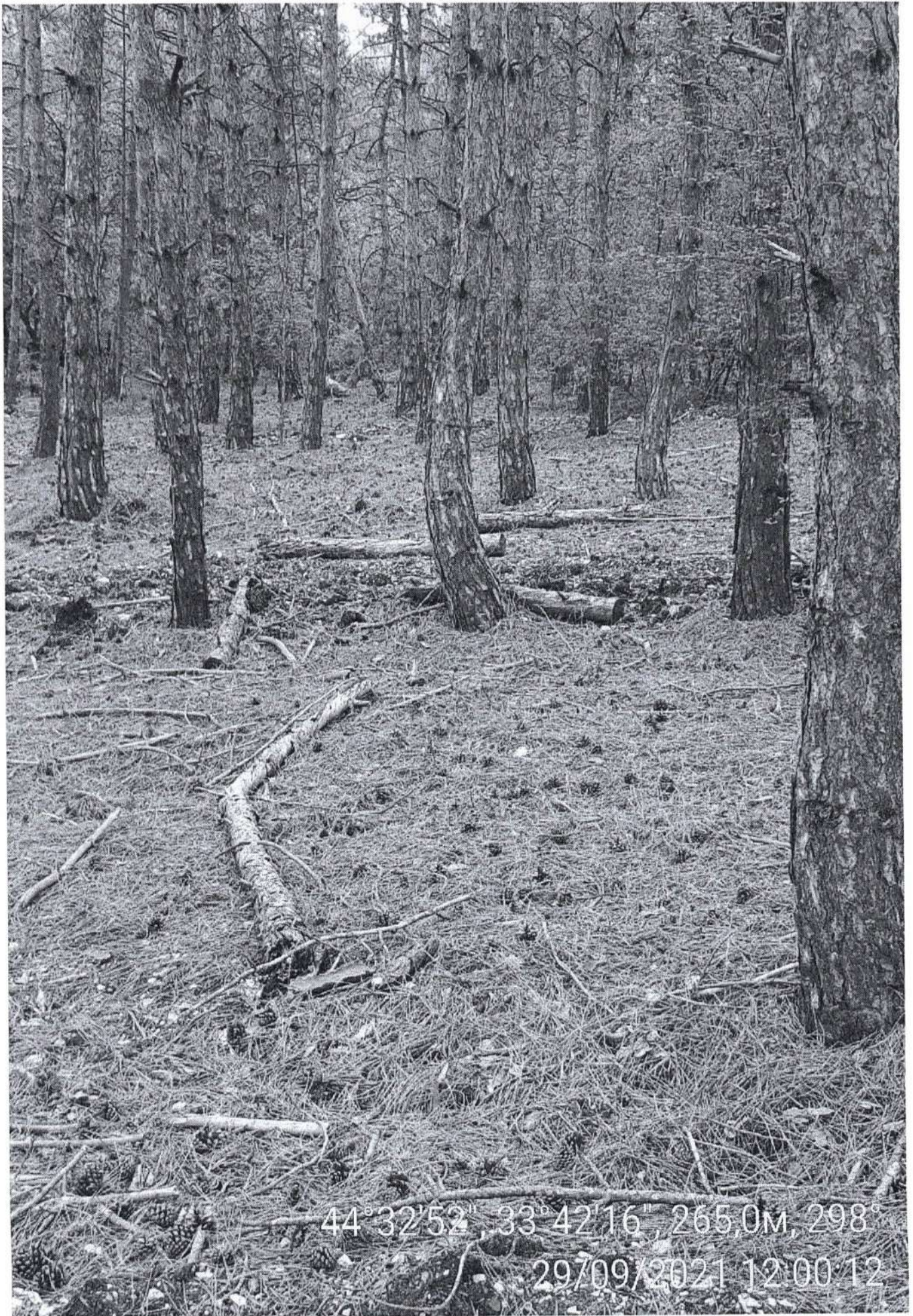
№ 1



№ 2

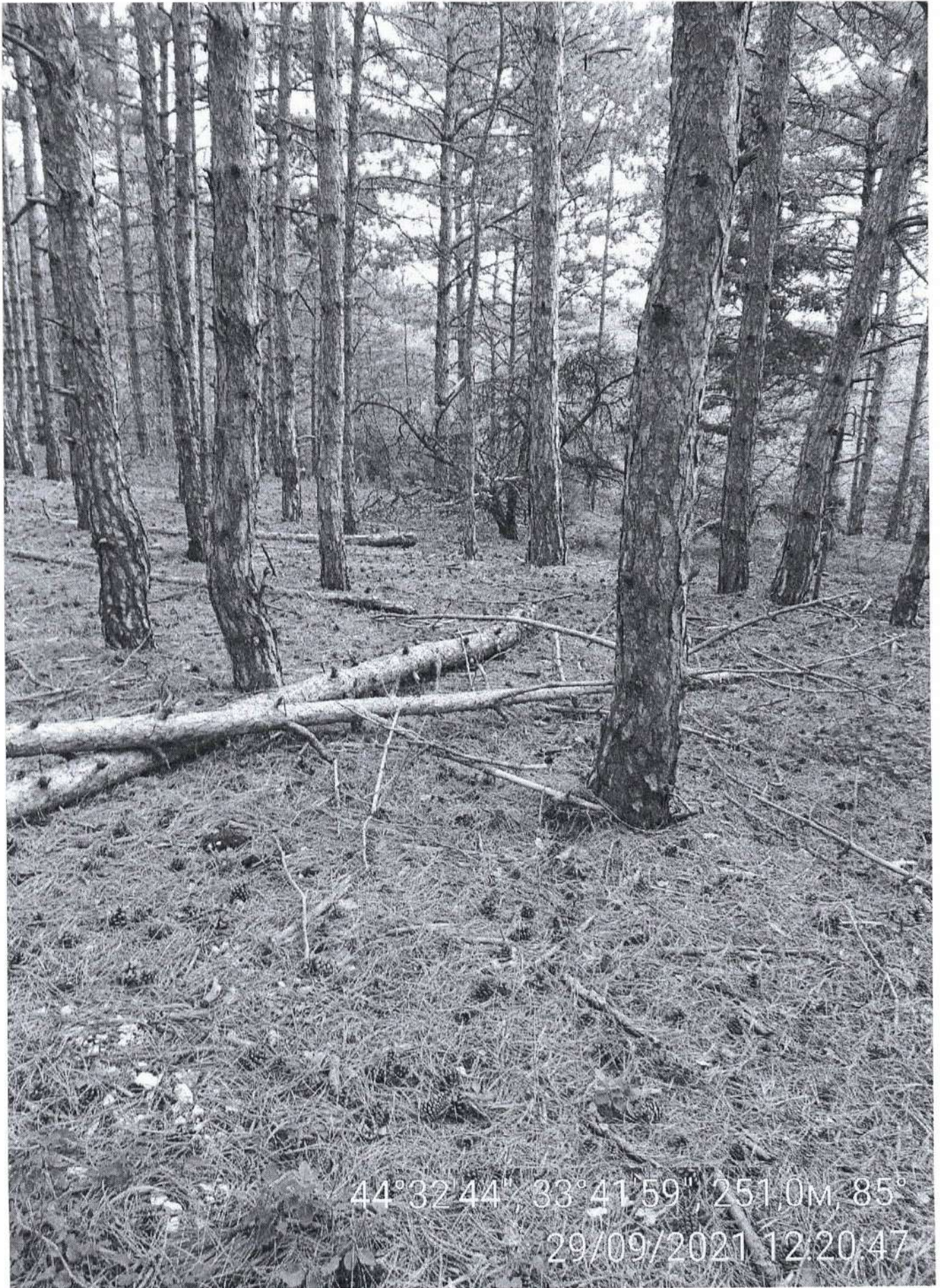


44°32'52", 33°42'16", 257,0m, 200°
29/09/2021 11:59:50



44° 32' 52", 33° 42' 16", 265.0m, 298°
29/09/2021 12:00:12

№4



44°32'44" 33°41'59" 251,0m 85°
29/09/2021 12:20:47