

УТВЕРЖДАЮ:

Должность Заместитель директора Департамента природных ресурсов и экологии г. Севастополя-начальник Управления регулирования природопользования и разрешительной деятельности

Ф.И.О

Сереветников С.Г.

Дата

«12» 11 2021 г.

Акт лесопатологического обследования № 014/2021

лесных насаждений Севастопольского лесничества
г. Севастополь Российской Федерации

Способ лесопатологического обследования: 1. Визуальный



2. Инструментальный



Место проведения:

Участковое лесничество	Урочище (дача)	Квартал	Выдел	Площадь выдела, га	Лесопатологический выдел	Площадь лесопатологического выдела, га
Терновское	-	22	5	1,9	-	-

Лесопатологическое обследование проведено на общей площади 1,9 га.

Кадастровый номер участка: не предоставлен в пользование

(для участков, предоставленных в постоянное (бессрочное) пользование, аренду)

Документ о праве пользования: _____

(тип документа о праве пользования, дата, номер, вид разрешенного использования лесов)

ООПТ, ОЗУ, участки с особыми условиями использования _____ нет _____

2. Инструментальное (детальное) обследование лесных насаждений.

(раздел включается в акт в случае проведения лесопатологического обследования инструментальным способом)

2.1. Лесничество Севастопольское Участковое лесничество **Терновское**Урочище (дача) - Квартал 22 Выдел 5

Лесопатологический выдел -

Наличие ограничений или особенностей участка, влияющих на назначение СОМ: нет

(отметка о наличии ООПТ, ОЗУ, водоохранной зоны, радиоактивного загрязнения лесов, угрозы возникновения очагов вредных организмов или пожарной опасности в лесах).

2.2. Фактическая таксационная характеристика лесного насаждения не соответствует таксационному описанию.**Причины несоответствия:** -уточнение таксационных характеристик при инструментальным обследованием**2.3. Состояние насаждений:**с нарушенной устойчивостью (СКС $\geq 1,51$ - $\leq 4,50$)с утраченной устойчивостью (СКС $\geq 4,51$)устойчивое (СКС $\leq 1,50$)

V
-
-

2.4. Причины ослабления, повреждения, средневзвешенная категория состояния**насаждения :** 820-погодные условияСКС насаждения - 2,52.

В том числе:

2.4.1. Заселено (отработано) стволовыми вредителями:

Вид вредителя	Порода	Встречаемость (% заселённых деревьев)	Встречаемость (% отработанных деревьев)	Степень заселения лесного насаждения (слабая, средняя, сильная)
-	-	-	-	-

2.4.2. Повреждено огнем:

Вид пожара	Порода	Состояние корневых лап		Состояние корневой шейки		Высушивание луба		Обугленность древесины более 1/3 высоты ствола	
		процент поврежденных огнем корней	процент деревьев с данным повреждением	Обугленность древесины корневой шейки по окружности (1/4; 2/4; 3/4; более 3/4)	процент деревьев с данным повреждением	по окружности (1/4; 2/4; 3/4; более 3/4)	процент деревьев с данным повреждением	по окружности ствола (менее 1/2; более 1/2)	процент деревьев с данным повреждением
1	2	3	4	5	6	7	8	9	10
-	-	-	-	-	-	-	-	-	-

2.4.3. Поражено болезнями:

Вид болезни	Порода	Встречаемость (% поражённых деревьев)	Степень поражения лесного насаждения (слабая, средняя, сильная)
-	-	-	-

2.5. Выборке подлежит 15_% от запаса

в том числе:

без признаков ослабления	-	%	(причины назначения _____ - _____);
ослабленных	-	%	(причины назначения _____ - _____);
сильно ослабленных	-	%	(причины назначения _____ - _____);
усыхающих	-	%	(причины назначения _____ - _____);
свежего сухостоя	2	%	
свежего ветровала	-	%	
свежего бурелома	-	%	
старого сухостоя	7	%	
старого ветровала	6	%	
старого бурелома	-	%	

2.6. Полнота лесного насаждения после уборки деревьев, подлежащих рубке, составит: 0,8
Критическая полнота для данной категории лесных насаждений составляет: 0,3

ЗАКЛЮЧЕНИЕ к инструментальному обследованию участка.

С целью предотвращения негативных процессов, снижения ущерба от их воздействия, назначено: __выборочная санитарная рубка.

Насаждение с нарушенной устойчивостью, ослабленное.

Средневзвешенная категория состояния насаждения (СКС нас.=2,52), состав насаждения: 7ССТЗСК, полнота 0,9.

Участковое лесничество	Урочище (дача)	Квартал	Выдел	Площадь выдела, га	Лесопатологический выдел	Площадь лесопатологического выдела, га	Вид мероприятия	Площадь мероприятия, га	Породы	Доля выбираемой древесины по запасу, %	Рекомендуемый срок проведения мероприятия
1	2	3	4	5	6	7	8	9	10	11	12
Терновское	-	22	5	1,9	-	-	ВСП	1,9	СК, ССТ	15	4 квартал 2022

Ведомость временной пробной площади и абрис участка прилагаются (приложение 2 и 3 к Акту).

РЕКОМЕНДАЦИИ по проведению мероприятий, не относящихся к мероприятиям по предупреждению распространения вредных организмов:

- соблюдать утвержденные в установленном порядке правила пожарной и санитарной безопасности в лесах при проведении санитарно-оздоровительных мероприятий.

Дата проведения ЛПО 28.09.2021г.

Дата составления документа 26.10.2021

Исполнитель работ по проведению лесопатологического обследования:

Смердин М.В. филиал ФБУ «Рослесозащита»-«ЦЗЛ Республики Крым» Инженер лесопатолог I категории

(фио)

(Организация)

(должность)

Подпись



3(6554) 4-79-56
(телефон)

Ведомость участков с выявленными несоответствиями таксационным описаниям

Субъект Российской Федерации: г. Севастополь
Участковое лесничество: Терновское

Лесничество Севастопольское
Урочище (лесная дача) _____

Год проведения лесосурьеза	Номер квартала	Номер выдела	Площадь выдела, га	Целевое назначение лесов	Категория защитных лесов	ОЗУ	Источник данных	Номер лесопатологического участка	Площадь лесопатологического участка, га	Выдела, га	Таксационная характеристика										Заложено пробных площадей																									
											состав	порода	возраст, лет	средняя высота, м	средний диаметр, см	тип леса	полнота	бонитет	запас, куб. м/га	количество, шт.	общая площадь, га																									
2018	22	5	1,9	Защитные	противоэрозийные	-	ТО	-	-	-	5СК5ССТ	СК	55	11	18	СГД	0,9	4	150	-	-	-	-																							
												ССТ	-	13	20									СГД	0,9	4	327,3	1	0,18																	
	22	5	1,9	Защитные	противоэрозийные	-	Ф	-	-	-	7ССТЗСК	СК	58	11	18	СГД	0,9	4	327,3	-	-	-	-	-																						
												ССТ	58	13	20										СГД	0,9	4	327,3	1	0,18																
												-	-	-	-										-	-	-	-	-	-	-	-	-	-	-	-	-	-	-	-	-	-				
												-	-	-	-										-	-	-	-	-	-	-	-	-	-	-	-	-	-	-	-	-	-	-	-		
												-	-	-	-										-	-	-	-	-	-	-	-	-	-	-	-	-	-	-	-	-	-	-	-	-	
												-	-	-	-										-	-	-	-	-	-	-	-	-	-	-	-	-	-	-	-	-	-	-	-	-	
												-	-	-	-										-	-	-	-	-	-	-	-	-	-	-	-	-	-	-	-	-	-	-	-	-	-
												-	-	-	-										-	-	-	-	-	-	-	-	-	-	-	-	-	-	-	-	-	-	-	-	-	-

Условные обозначения: ТО - таксационные описания Ф - фактическая характеристика лесного насаждения

Исполнитель работ по проведению лесопатологического обследования: ФИО Смердин М.В. Подпись _____

ВРЕМЕННАЯ ПРОБНАЯ ПЛОЩАДЬ N 1

1.1. Субъект Российской Федерации г. Севастополь Лесничество Севастопольское
Участковое лесничество Терновское Урочище (дача) _____ - _____
Квартал 22 Выдел 5 Площадь выдела 1,9 га.
Лесопатологический выдел - Площадь лесопатологического выдела -

1.2. Метод перече́та:
сплошной, ленты пере́чета, круговые площадки постоянного радиуса,
реласкопические площадки (нужное подчеркнуть).
Количество лент/площадок - 1 шт. Размеры площадок (длина x ширина/радиус) - м.
Размер временной пробной площади: 0,18 га.

1.3. Фактическая таксационная характеристика насаждения:
Состав 7ССТ3СК, возраст 58 лет тип леса С1ГД полнота 0,9
бонитет 4 запас на га 327,3 кубм возобновление -

1.4. Номер очага вредных организмов -
Тип очага вредных организмов: эпизодический, хронический (нужное подчеркнуть).
Фаза развития очага вредных организмов: начальная, нарастания численности,
собственно вспышка, кризис (нужное подчеркнуть).

1.5. Причина ослабления, повреждения насаждения и время:
820-погодные условия

Состояние насаждения: насаждение с нарушенной устойчивостью, СКС насаждения =2,52

1.6. Назначенные мероприятия: проведение выборочной санитарной рубки

Исполнитель работ по проведению лесопатологического обследования:

ФИО: Смердин М.В.

Подпись 

Дата составления документа: 26.10.2021

Телефон 3(6554) 4-79-56

ВЕДОМОСТЬ ПЕРЕЧЕТА ДЕРЕВЬЕВ

Порода: СК

СКС 2,51

Ступени толщины, см	Количество деревьев по категориям состояния, шт.																Всего	
	1		2		3		4		5		5 (а, б, в)			5 (г, д, е)				
	Н	З	Н	З	Н	З	Н	З	Н	З	Н	З	О	Н	З	О	шт./куб. м	в том числе подлежит рубке, %
1	2	3	4	5	6	7	8	9	10	11	12	13	14	15	16	17	18	19
8	-	-	2	-	-	-	-	-	8	-	2	-	-	4	-	2	10/0,15	80
12	4	-	13	-	5	-	10	-	11	-	2	-	-	5	-	4	43/1,978	26
16	5	-	35	-	5	-	14	-	7	-	-	-	-	2	-	5	66/6,336	11
20	4	-	17	-	2	-	-	-	4	-	-	-	-	1	-	3	27/5,049	15
24	5	-	7	-	2	-	-	-	1	-	-	-	-	-	-	1	15/4,845	7
28	-	-	-	-	-	-	-	-	-	-	-	-	-	-	-	-	0	0
32	-	-	-	-	-	-	-	-	-	-	-	-	-	-	-	-	0	0
36	-	-	-	-	-	-	-	-	-	-	-	-	-	-	-	-	0	0
Итого, шт.	18	-	74	-	14	-	24	-	31	-	4	-	-	12	-	15	161	19
Итого, куб. м	3,027	-	9,43	-	1,73	-	1,804	-	2,37	-	0,122	-	-	0,669	-	1,578	18,358	2,37
Итого, % от запаса по породе	17	-	51	-	9	-	10	-	13	-	1	-	-	4	-	8	100	13

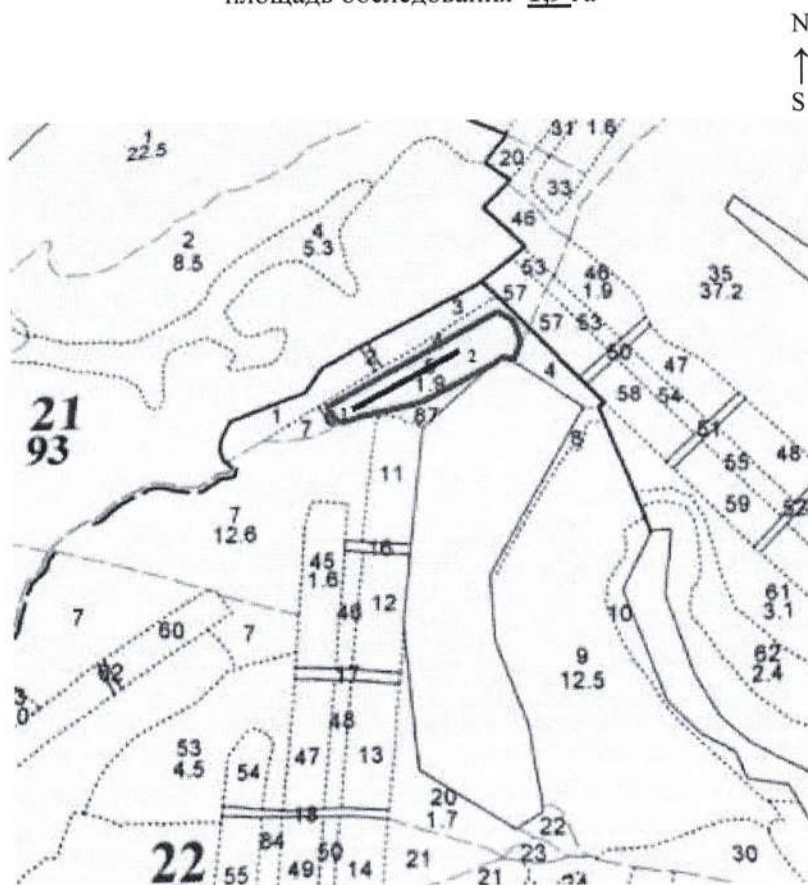
Порода: ССТСКС 2,53

Ступени толщины, см	Количество деревьев по категориям состояния, шт.																Всего	
	1		2		3		4		5		5 (а, б, в)			5 (г, д, е)				
	Н	З	Н	З	Н	З	Н	З	Н	З	Н	З	О	Н	З	О		
1	2	3	4	5	6	7	8	9	10	11	12	13	14	15	16	17	18	19
8	-	-	1	-	-	-	-	-	2	-	-	-	-	-	-	2	3/0,045	33
12	2	-	6	-	2	-	2	-	9	-	-	-	-	-	-	9	21/0,966	43
16	5	-	28	-	4	-	5	-	10	-	1	-	-	-	-	9	52/4,992	19
20	3	-	50	-	2	-	-	-	7	-	2	-	-	-	-	5	62/11,594	11
24	3	-	30	-	3	-	-	-	7	-	1	-	-	-	-	6	43/13,889	16
28	3	-	3	-	2	-	1	-	2	-	1	-	-	-	-	1	11/5,357	18
32	1	-	1	-	1	-	-	-	1	-	-	-	-	-	-	1	4/2,788	25
36	-	-	1	-	-	-	-	-	-	-	-	-	-	-	-	-	1/0,939	0
Итого, шт.	17	-	120	-	14	-	8	-	38	-	5	-	-	-	-	33	197	19
Итого, куб. м	4,26	-	25,1	-	3,49	-	1,059	-	6,65	-	1,28	-	-	-	-	5,37	40,56	6,65
Итого, % от запаса по породе	10	-	62	-	9	-	3	-	16	-	3	-	-	-	-	13	100	16

Ступени толщины, см	Количество деревьев по категориям состояния, шт.																Всего	
	1		2		3		4		5		5 (а, б, в)			5 (г, д, е)			шт./куб. м	в том числе подлежит рубке, %
	Н	З	Н	З	Н	З	Н	З	Н	З	Н	З	О	Н	З	О		
1	2	3	4	5	6	7	8	9	10	11	12	13	14	15	16	17	18	19
8	-	-	3	-	-	-	-	-	10	-	2	-	-	4	-	4	13/0,195	77
12	6	-	19	-	7	-	12	-	20	-	2	-	-	5	-	13	64/2,944	31
16	10	-	63	-	9	-	19	-	17	-	1	-	-	2	-	14	118/11,328	14
20	7	-	67	-	4	-	-	-	11	-	2	-	-	1	-	8	89/16,643	12
24	8	-	37	-	5	-	-	-	8	-	1	-	-	-	-	7	58/18,734	14
28	3	-	3	-	2	-	1	-	2	-	1	-	-	-	-	1	11/5,357	18
32	1	-	1	-	1	-	-	-	1	-	-	-	-	-	-	1	4/2,788	25
36	-	-	1	-	-	-	-	-	0	-	-	-	-	-	-	-	1/0,939	0
Итого, шт.	35	-	194	-	28	-	32	-	69	-	9	-	-	12	-	48	358	19
Итого, куб. м	7,29	-	34,54	-	5,22	-	2,86	-	9,01	-	1,4	-	-	0,669	-	6,94	58,92	9,01
Итого, % от запаса по породе	12	-	59	-	9	-	5	-	15	-	2	-	-	1	-	12	100	15

Условные обозначения: Н - не заселено (не поражено, не повреждено), З - заселено стволовыми вредителями (поражено болезнями, повреждено огнем), О - отработано вредителями.

Абрис участка
Севастопольское лесничество Терновское участковое лесничество квартал **22** выдел **5**
площадь обследования **1,9 га**



Масштаб 1: 10000

Условные обозначения:

- Граница лесопатологического выдела.
—— Схематичное расположение лент перечета.

№ квартала	№ выдела	№ лесопатологического выдела	Размеры ленты (круговой площадки) перечета					Координаты начала, конца и поворотных точек лент перечета/центров круговых площадок перечета
			№ ленты (площадки)	длина, м	ширина, м	радиус, м	площадь, га	
22	5	1	1	180	10	-	0,18	N44.550868° E33.706581°
								N44.551560° E33.708597°

Исполнитель работ по проведению лесопатологических обследований:

ФИО Смердин М.В.

Подпись 

Дата составления документа 26.10.2021г.

Телефон +79781382078

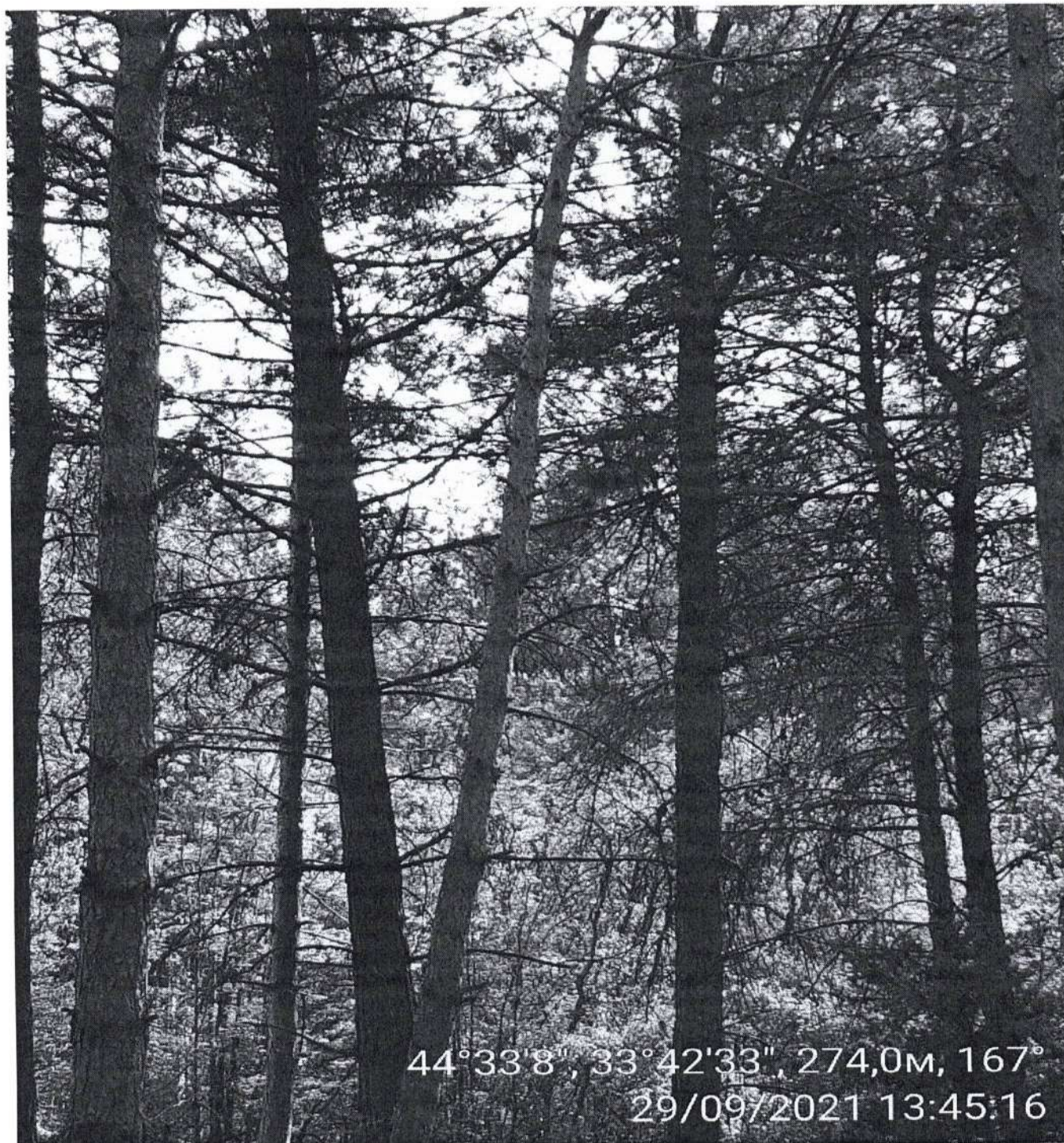
Исп. Муратов С.Э.
тел. +79785507813

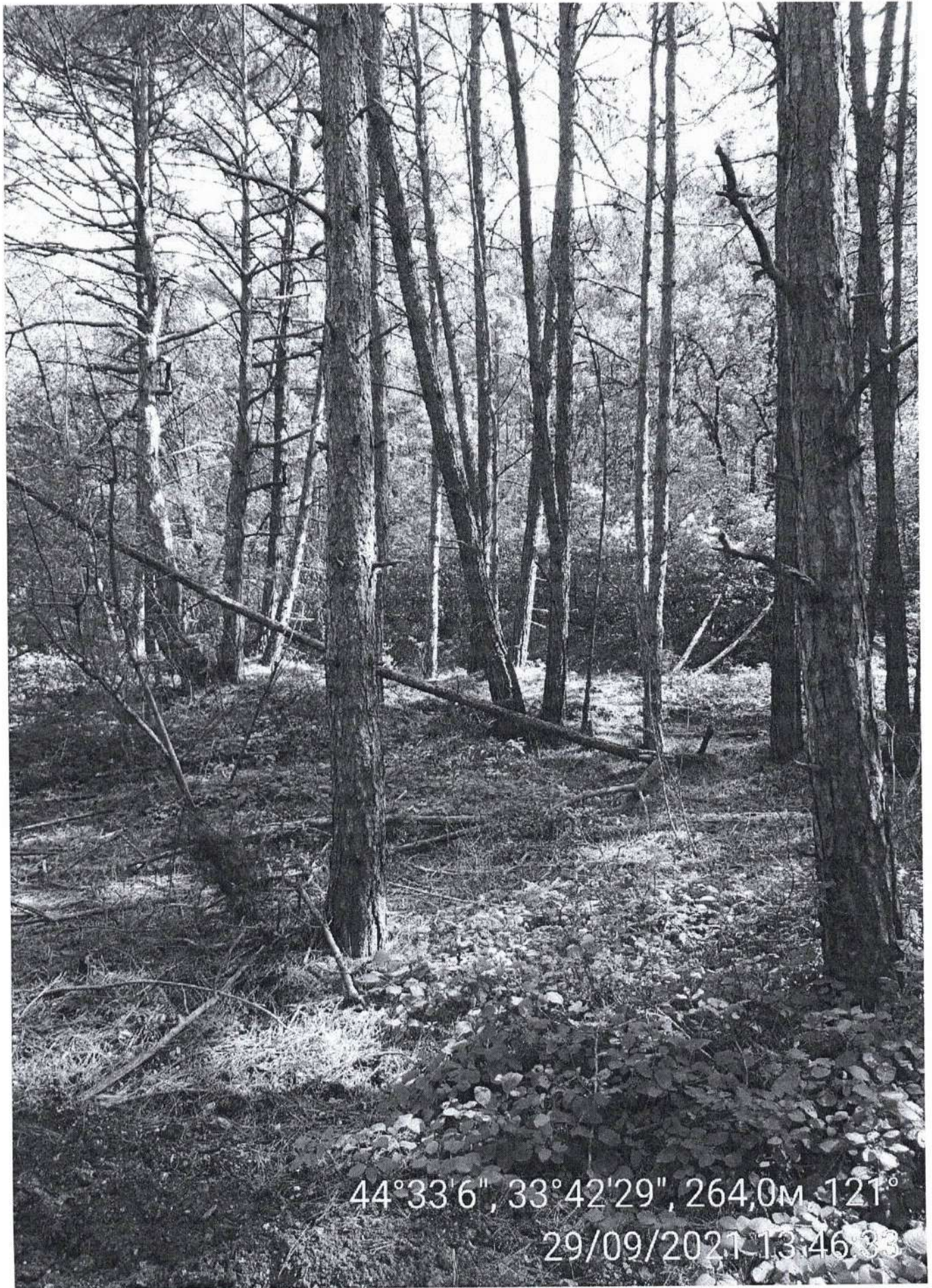
Подпись 

Фототаблица
Севастопольское лесничество Терновское участковое лесничество
Квартал 22 выдел 5, площадь 1,9 га

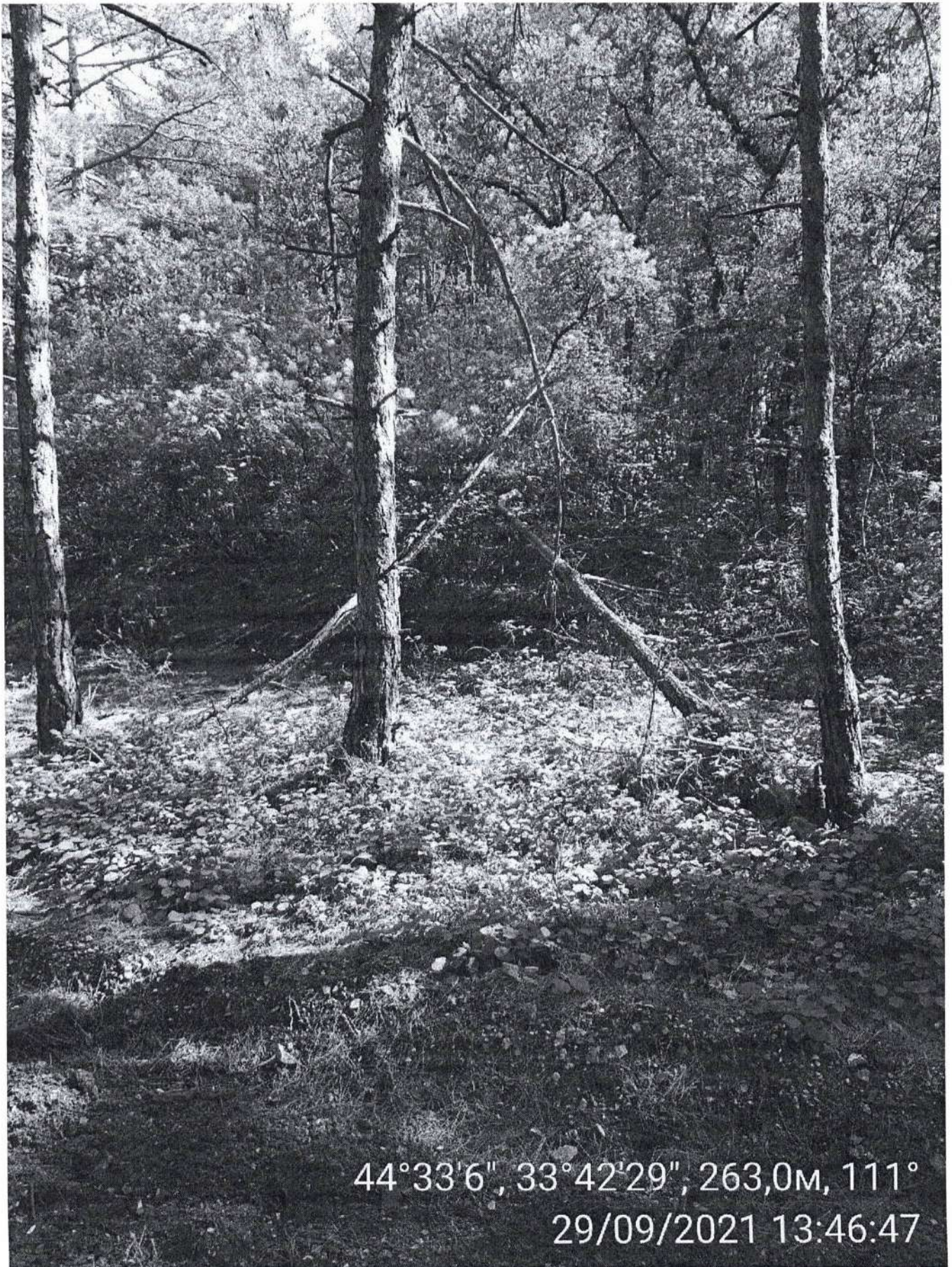
№ Снимка	квартал	выдел	площадь	Координаты места из которого производилась съемка
1	22	5	1,9	44°33'8'' 33°42'33''
2	22	5	1,9	44°33'6'' 33°42'29''
3	22	5	1,9	44°33'6'' 33°42'29''
4	22	5	1,9	44°33'4'' 33°42'25''

№ 1

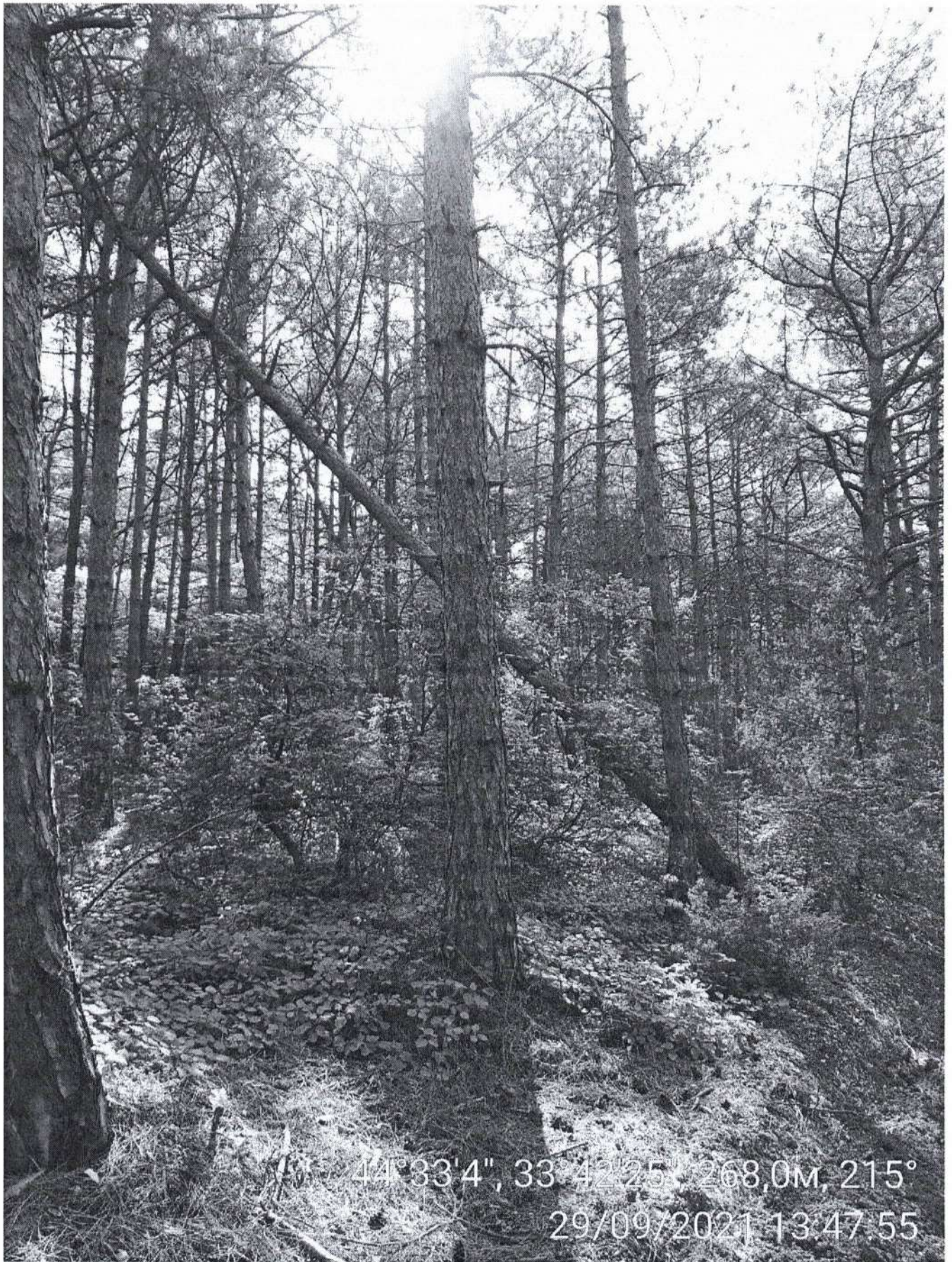




№3



44°33'6", 33°42'29", 263,0m, 111°
29/09/2021 13:46:47



44°33'4", 33°42'25", 268,0m, 215°
29/09/2021 13:47:55